

# BMW IX3 50 XDRIVE



**Kaufpreis:** € 76.145,-

Finanzierung um monatl. € 650,-

Neupreis € 88.538,-


Erstzulassung 03.2026


Kilometer 15.000 km

Angebotsnummer 3035898

Verfügbarkeitsdatum 31.12.2026

**NEU**

Motor | Abgasnorm  
 **Elektroantrieb |  
Alternativ**


 Leistung  
**469 PS/345kW**

 Getriebe  
**Automatik**

 Antrieb  
**Allradantrieb**

 Sitzplätze  
**5**

 Farbe  
**m brooklyn grau**

 Polsterung  
**Leder, interieurdesign  
bmw individual**

## HIGHLIGHTS

  
Driving Assistant  
Plus

  
LED-Scheinwerfer

  
Sportpaket

  
Navigationssystem  
Professional

  
Harman Kardon  
Surround  
Soundsystem

  
Sitzheizung Fahrer  
und Beifahrer

## AUSSTATTUNGSÜBERSICHT

### KOMFORT / FAHRASSISTENZ

Servolenkung  
Bordcomputer  
Ambientes Licht  
Multifunktionslenkrad  
M-Sitze  
TV-Funktion  
Standheizung  
Active Guard

Zentralverriegelung  
M Sportbremse, rot hochglänzend  
M-Lenkrad  
Sitze elektr. verstellbar  
Allradsystem  
Spurwechselwarnung  
CD-Wechsler  
Spurverlassenswarnung

LED-Scheinwerfer  
Lenkradheizung  
Klimaanlage  
Schiebedach  
TeleServices  
Fensterheber elektr.  
Automatik  
Navigationssystem  
Geschwindigkeitsregelung  
Klimaautomatik  
DAB Tuner  
Handy-Vorbereitung  
Sitzheizung Fahrer und Beifahrer

USB Audio Schnittstelle  
BMW 3D Head-Up Display  
Parkassistent professional  
Fahrndynamik Regelsysteme  
Sonnenschutzverglasung  
Navigationssystem Professional  
M-Sicherheitsgurt  
Panoramadach mit Klima-Komfort  
Komfortsitz  
Alarmanlage  
Harman Kardon Surround Soundsystem  
Autobahnassistent (laufzeitbegrenzt)  
Reifendruckanzeige

## EXTERIEUR / INTERIEUR

Leichtmetallräder 22 Zoll  
Ablage für Wireless Charging

Reifenpannenset Plus  
Leichtmetallräder

## EDITIONEN / PAKETE

BMW Iconic Glow Exterieurpaket  
Sportpaket  
BMW Digital Premium (laufzeitbegrenzt)

Driving Assistant Plus  
Innovationspaket  
M Sportpaket Pro

## SONSTIGES

Airbags  
Gepäckraumtrennetz  
ABS

Ladekabel (Mode 3) fuer oeffentlichens Laden  
Radschraubensicherung  
Spezifische Zusatzumfänge M Sportpaket Pro

## WEITERE AUSSTATTUNG

3035898 Fahrzeug verfügbar ab Dezember 2026



## BMW WIEN HEILIGENSTADT

Heiligenstädter Lände 27

1190 Wien

Neue Automobile

Montag - Freitag: 08:00 bis 18:00 Uhr

Samstag: 09:00 bis 12:00 Uhr

Teile & Zubehör

Montag - Freitag: 07:30 bis 18:00 Uhr

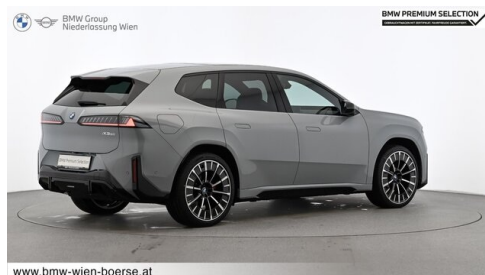
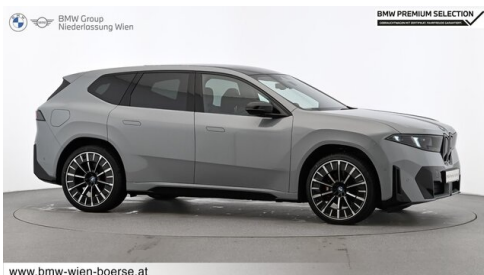
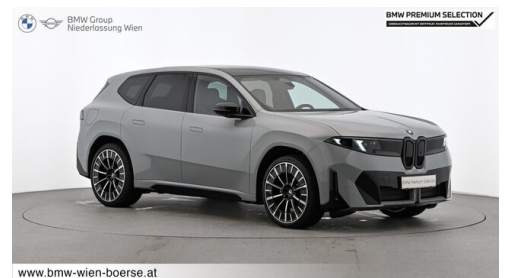
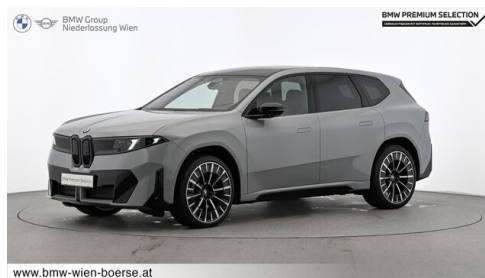
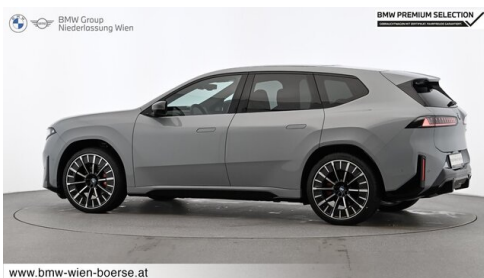
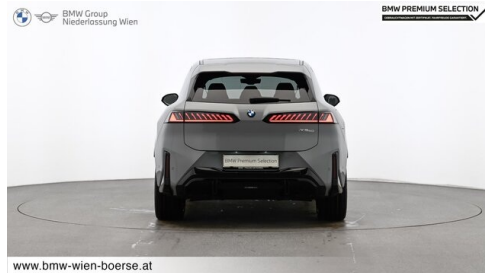
Samstag: 09:00 bis 12:00 Uhr

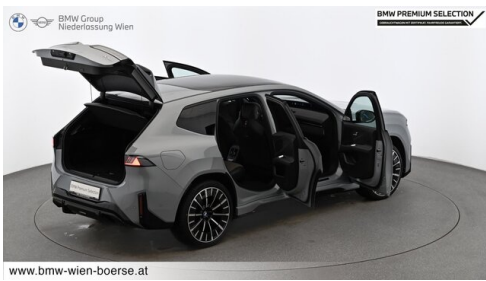
Serviceannahme

Montag - Freitag: 07:00 bis 18:00 Uhr

01/36061-4215

## FAHRZEUGBILDER





www.bmw-wien-boerse.at



www.bmw-wien-boerse.at



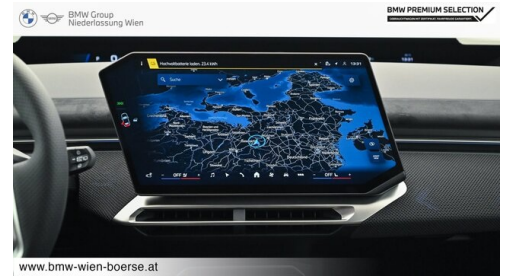
www.bmw-wien-boerse.at



www.bmw-wien-boerse.at



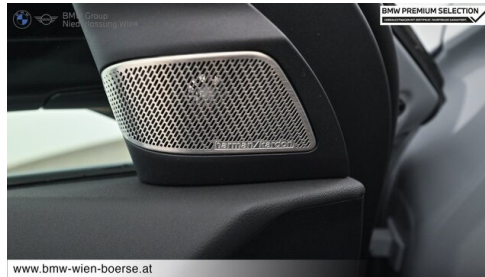
www.bmw-wien-boerse.at



www.bmw-wien-boerse.at



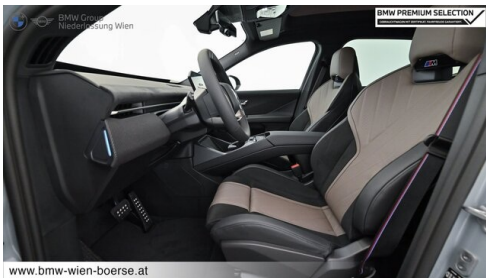
www.bmw-wien-boerse.at



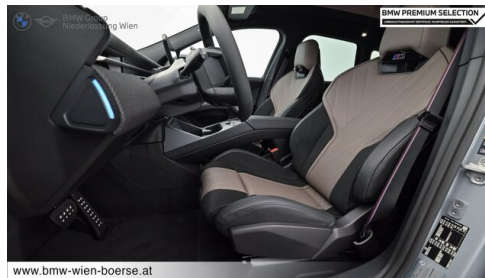
www.bmw-wien-boerse.at



www.bmw-wien-boerse.at



www.bmw-wien-boerse.at



www.bmw-wien-boerse.at



www.bmw-wien-boerse.at



www.bmw-wien-boerse.at



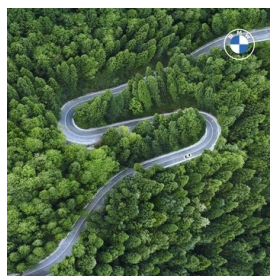
www.bmw-wien-boerse.at



www.bmw-wien-boerse.at



www.bmw-wien-boerse.at



### BMW PREMIUM SELECTION.

GEBRAUCHTE AUTOMOBILE.

- MIND. 12 MONATE BMW PREMIUM SELECTION GARANTIE
- 360 GRAD CHECK
- WARTUNGSFREI FÜR 6 MONATE / 10.000 KM
- LEASING UND FINANZIERUNG
- GEPRÜFTE FAHRZEUGHISTORIE

BMW PREMIUM SELECTION

(1) Die angegebenen Werte über Kraftstoffverbrauch und CO<sub>2</sub>-Emissionen wurden nach den vorgeschriebenen Messverfahren gem. VO (EG) 715/2007 ermittelt. Als Basis für die Verbrauchsermittlung gilt der ECE-Fahrzyklus (NEFZ). Dieser setzt sich aus ca. einem Drittel Fahrt innerorts und zwei Drittel außerorts (gemessen an der Wegstrecke) zusammen. Zusätzlich zum Verbrauch wird die CO<sub>2</sub>-Emission gemessen.

Sonderausstattungen können diese Werte erhöhen. Die Angaben zu Kraftstoffverbrauch und CO<sub>2</sub>-Emissionen sind überdies abhängig von der gewählten Rad- und Reifengröße. Die Angaben beziehen sich daher nicht auf das konkrete Fahrzeug und sind nicht Bestandteil

des Angebots, sondern dienen allein Vergleichszwecken zwischen den verschiedenen Fahrzeugtypen. Weitere Details bzw. Informationen zum konkreten Fahrzeug können der beim Händler aufliegenden Typengenehmigung entnommen werden. Alle Angaben ohne Gewähr. Irrtümer vorbehalten.