



www.bmw-wien-boerse.at

NEU

Kaufpreis: € 76.145,-

Finanzierung um monatl. € 650,-


Neupreis **€ 88.538,-**


Erstzulassung **03.2026**

Kilometer **15.000 km**

Angebotsnummer **3035898**

Verfügbarkeitsdatum **31.12.2026**

Motor | Abgasnorm
 **Elektroantrieb |
Alternativ**


 Leistung
469 PS/345kW

 Getriebe
Automatik

 Antrieb
Allradantrieb

 Sitzplätze
5

 Farbe
m brooklyn grau

Polsterung
 **Leder, interieurdesign
bmw individual**

HIGHLIGHTS


Driving Assistant
Plus


LED-Scheinwerfer


Sportpaket


Navigationssystem
Professional


Harman Kardon
Surround
Soundsystem


Sitzheizung Fahrer
und Beifahrer

AUSSTATTUNGSÜBERSICHT

KOMFORT / FAHRASSISTENZ

M Sportbremse, rot hochglänzend
Zentralverriegelung
M-Lenkrad
Multifunktionslenkrad
Sitze elektr. verstellbar
TV-Funktion
Standheizung
CD-Wechsler

Servolenkung
Bordcomputer
Ambientes Licht
Allradsystem
M-Sitze
Spurwechselwarnung
Active Guard
Spurverlassenswarnung

LED-Scheinwerfer
BMW 3D Head-Up Display
Schiebedach
Fahrndynamik Regelsysteme
TeleServices
Automatik
Navigationssystem Professional
M-Sicherheitsgurt
Klimaautomatik
Panoramadach mit Klima-Komfort
DAB Tuner
Handy-Vorbereitung
Autobahnassistent (laufzeitbegrenzt)

USB Audio Schnittstelle
Lenkradheizung
Klimaanlage
Parkassistent professional
Sonnenschutzverglasung
Fensterheber elektr.
Navigationssystem
Alarmanlage
Geschwindigkeitsregelung
Komfortsitz
Harman Kardon Surround Soundsystem
Sitzheizung Fahrer und Beifahrer
Reifendruckanzeige

EXTERIEUR / INTERIEUR

Leichtmetallräder 22 Zoll
Leichtmetallräder

Reifenpannenset Plus
Ablage für Wireless Charging

EDITIONEN / PAKETE

BMW Iconic Glow Exterieurpaket
Sportpaket
Innovationspaket

Driving Assistant Plus
BMW Digital Premium (laufzeitbegrenzt)
M Sportpaket Pro

SONSTIGES

Airbags
Gepäckraumtrennetz
ABS

Ladekabel (Mode 3) fuer oeffentlichens Laden
Radschraubensicherung
Spezifische Zusatzumfänge M Sportpaket Pro

WEITERE AUSSTATTUNG

3035898 Fahrzeug verfügbar ab Dezember 2026



BMW WIEN HEILIGENSTADT

Heiligenstädter Lände 27

1190 Wien

Neue Automobile

Montag - Freitag: 08:00 bis 18:00 Uhr

Samstag: 09:00 bis 12:00 Uhr

Teile & Zubehör

Montag - Freitag: 07:30 bis 18:00 Uhr

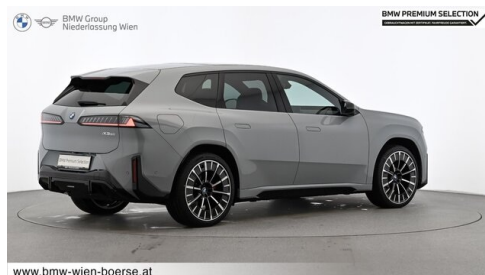
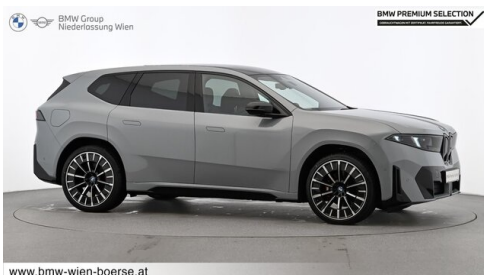
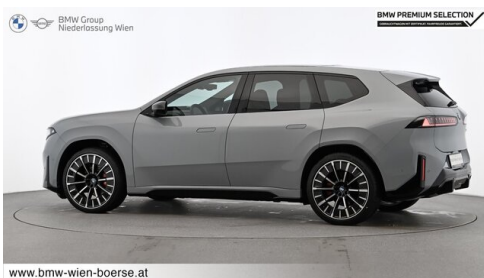
Samstag: 09:00 bis 12:00 Uhr

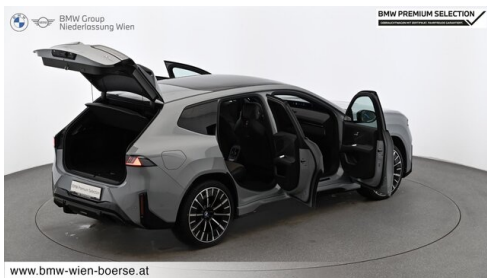
Serviceannahme

Montag - Freitag: 07:00 bis 18:00 Uhr

01/36061-4215

FAHRZEUGBILDER





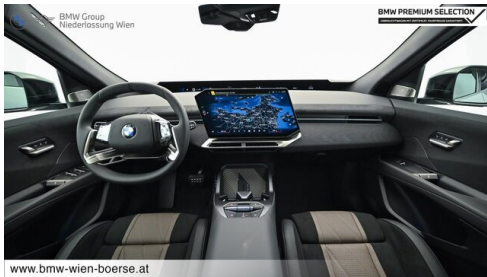
www.bmw-wien-boerse.at



www.bmw-wien-boerse.at



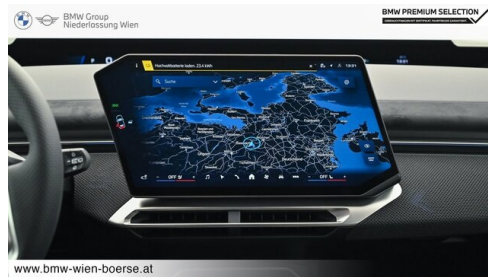
www.bmw-wien-boerse.at



www.bmw-wien-boerse.at



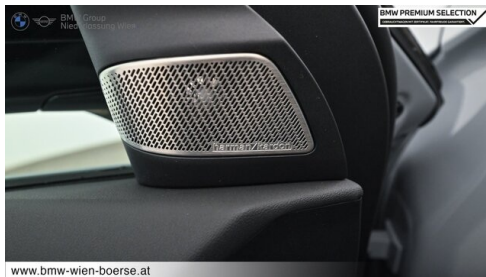
www.bmw-wien-boerse.at



www.bmw-wien-boerse.at



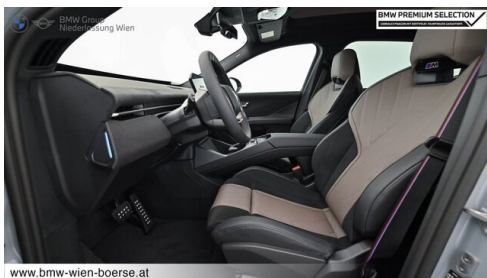
www.bmw-wien-boerse.at



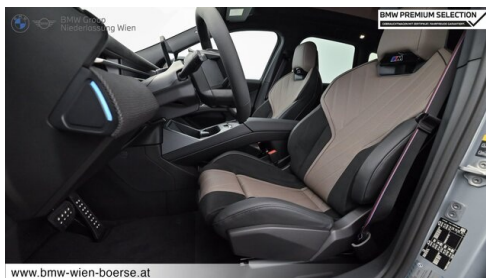
www.bmw-wien-boerse.at



www.bmw-wien-boerse.at



www.bmw-wien-boerse.at



www.bmw-wien-boerse.at



www.bmw-wien-boerse.at



www.bmw-wien-boerse.at



www.bmw-wien-boerse.at



www.bmw-wien-boerse.at



www.bmw-wien-boerse.at



BMW PREMIUM SELECTION.

GEBRAUCHTE AUTOMOBILE.

- MIND. 12 MONATE BMW PREMIUM SELECTION GARANTIE
- 360 GRAD CHECK
- WARTUNGSFREI FÜR 6 MONATE / 10.000 KM
- LEASING UND FINANZIERUNG
- GEPRÜFTE FAHRZEUGHISTORIE

BMW PREMIUM SELECTION

(1) Die angegebenen Werte über Kraftstoffverbrauch und CO₂-Emissionen wurden nach den vorgeschriebenen Messverfahren gem. VO (EG) 715/2007 ermittelt. Als Basis für die Verbrauchsermittlung gilt der ECE-Fahrzyklus (NEFZ). Dieser setzt sich aus ca. einem Drittel Fahrt innerorts und zwei Drittel außerorts (gemessen an der Wegstrecke) zusammen. Zusätzlich zum Verbrauch wird die CO₂-Emission gemessen.

Sonderausstattungen können diese Werte erhöhen. Die Angaben zu Kraftstoffverbrauch und CO₂-Emissionen sind überdies abhängig von der gewählten Rad- und Reifengröße. Die Angaben beziehen sich daher nicht auf das konkrete Fahrzeug und sind nicht Bestandteil

des Angebots, sondern dienen allein Vergleichszwecken zwischen den verschiedenen Fahrzeugtypen. Weitere Details bzw. Informationen zum konkreten Fahrzeug können der beim Händler aufliegenden Typengenehmigung entnommen werden. Alle Angaben ohne Gewähr. Irrtümer vorbehalten.