



**Kaufpreis: € 37.980,-**

Finanzierung um monatl. € 324,-

Neupreis **€ 0,-**

Erstzulassung **09.2020**

Kilometer **50.000 km**

Angebotsnummer **3036233**

Motor | Abgasnorm  
**Hybrid | EURO 6dTmp**

Leistung  
**194 PS/143kW**

Hubraum  
**1950 ccm**

Getriebe  
**Automatik**

Antrieb  
**Allradantrieb**

Sitzplätze  
**5**

Farbe  
**schwarz**

Polsterung  
**Leder, schwarz**

## HIGHLIGHTS

  
LED-Scheinwerfer

  
Sitzheizung Fahrer  
und Beifahrer

## AUSSTATTUNGSÜBERSICHT

### KOMFORT / FAHRASSISTENZ

Bordcomputer  
Regensensor  
Park Distance Control (PDC)  
Sitze elektr. verstellbar  
Allradsystem  
Armauflage vorne  
aktive Geschwindigkeitsregelung  
Fahrodynamik Regelsysteme  
Navigationssystem  
Park Distance Control vorne und hinten  
Handy-Vorbereitung  
Auffahrwarnung mit City-Anbremsfunktion

Aussenspiegel elektr./beheizt  
Anhängerkupplung el. Schwenkbar  
Multifunktionslenkrad  
Freisprecheinrichtung inkl. USB Schnittstelle  
Lordosenstütze  
Innenspiegel, automatisch abblendend  
LED-Scheinwerfer  
Automatik  
Geschwindigkeitsregelung  
Klimaautomatik  
DAB Tuner  
Schaltwippen

Sitzheizung Fahrer und Beifahrer  
Rückfahrkamera

Sportsitze

## EXTERIEUR / INTERIEUR

Dachreling Aluminium satiniert

Leichtmetallräder 20 Zoll

## INDIVIDUALUMFÄNGE

Dachhimmel basaltgrau

## SONSTIGES

Anhängerkupplung

Kindersitzbefestigung Isofix

## WEITERE AUSSTATTUNG

AGILITY CONTROL-Fahrwerk, Aktiver Brems-Assistent, ATTENTION ASSIST, DYNAMIC SELECT, KEYLESS-GO Start-Funktion, LED High-Performance-Scheinwerfer, Anhängerrangier-Assistent Zum Verkauf steht ein Mercedes GLC 300 aus dem Jahr 2020 mit 50.000 km Laufleistung - Der GLC bietet eine hohe Reichweite auf Langstrecken und emissionsfreies Fahren in der Stadt - ideal für Vielfahrer. Die Firma Geyrhofer ist seit 1910 ein führendes Autohaus in Oberösterreich - seit über 60 Jahren BMW Partner. Wir stehen für automobiler Leidenschaft und bieten Top Neu- und Gebrauchtfahrzeuge, sowie erstklassigen Service. Irrtümer, Zwischenverkauf und Preisänderung vorbehalten.



## HANS GEYRHOFFER & SOHN GES.MBH

Hans Sachs Straße 133  
4600 Wels

Verkauf

Montag - Freitag: 08:00 bis 18:00 Uhr

Samstag: 09:00 bis 12:00 Uhr

Service

Montag - Donnerstag: 07:00 bis 16:45 Uhr

Freitag: 07:00 bis 15:15 Uhr

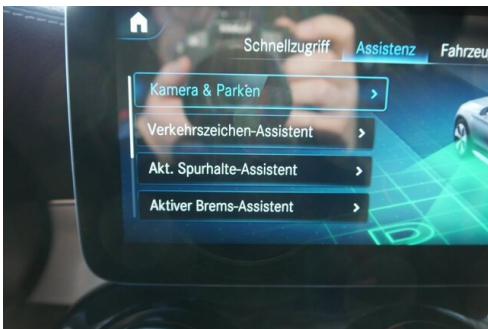
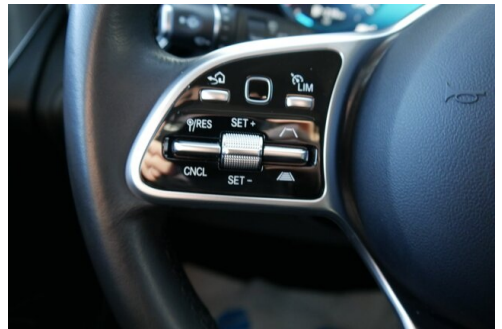
Teile & Zubehör

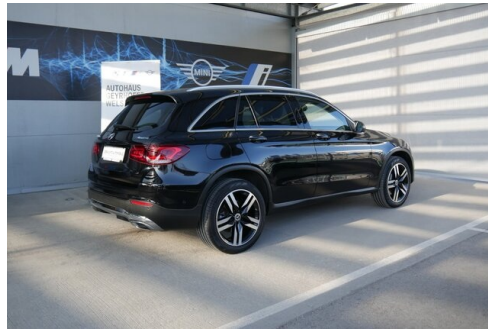
Montag - Donnerstag: 07:30 bis 17:00 Uhr

Freitag: 07:30 bis 16:00 Uhr

+43(7242)462370

## FAHRZEUGBILDER





- (1) Die angegebenen Werte über Kraftstoffverbrauch und CO<sub>2</sub>-Emissionen wurden nach den vorgeschriebenen Messverfahren gem. VO (EG) 715/2007 ermittelt. Als Basis für die Verbrauchsermittlung gilt der ECE-Fahrzyklus (NEFZ). Dieser setzt sich aus ca. einem Drittel Fahrt innerorts und zwei Drittel außerorts (gemessen an der Wegstrecke) zusammen. Zusätzlich zum Verbrauch wird die CO<sub>2</sub>-Emission gemessen.

Sonderausstattungen können diese Werte erhöhen. Die Angaben zu Kraftstoffverbrauch und CO<sub>2</sub>-Emissionen sind überdies abhängig von der gewählten Rad- und Reifengröße. Die Angaben beziehen sich daher nicht auf das konkrete Fahrzeug und sind nicht Bestandteil des Angebots, sondern dienen allein Vergleichszwecken zwischen den verschiedenen Fahrzeugtypen. Weitere Details bzw. Informationen zum konkreten Fahrzeug können der beim Händler aufliegenden Typengenehmigung entnommen werden. Alle Angaben ohne Gewähr. Irrtümer vorbehalten.