

# MINI COOPER C

## MINI GEBRAUCHTWAGEN NEXT INKL. 24 MONATE GARANTIE

**Zitta**  
we care



Zitta Betriebs GmbH - Perchtoldsdorf - [www.zitta.at](http://www.zitta.at)

**Kaufpreis: € 27.880,-**

Finanzierung um monatl. € 238,-

Neupreis **€ 34.929,-**

Erstzulassung **06.2025**

Kilometer **25.000 km**

Angebotsnummer **3036536**



Motor | Abgasnorm  
**Benzinmotor | EURO 6e**

Leistung  
**156 PS/115kW**

Hubraum  
**1499 ccm**

CO<sub>2</sub> (1)  
**135 g/km**

Getriebe  
**Automatik**

Antrieb  
**Frontantrieb**

Sitzplätze  
**4**

Farbe  
**Ocean Wave Green**

Polsterung  
**Kunstleder, vescin-/  
kombination schwarz/b**

## HIGHLIGHTS



Driving Assistant



Head-up Display



LED-Scheinwerfer



Navigationssystem  
Professional



Sitzheizung Fahrer  
und Beifahrer

## AUSSTATTUNGSÜBERSICHT

### KOMFORT / FAHRASSISTENZ

Servolenkung  
Bordcomputer  
Park Distance Control (PDC)  
LED-Scheinwerfer mit erweiterten Umfängen  
Spurwechselwarnung  
Innen- und Außenspiegel, automatisch abblendend  
Innenspiegel, automatisch abblendend  
USB Audio Schnittstelle

Zentralverriegelung  
Regensensor  
Multifunktionslenkrad  
Sitze elektr. verstellbar  
Head-up Display  
Spurverlassenswarnung  
LED-Scheinwerfer  
Parkassistent

Lenkradheizung  
Komfortzugang  
Sonnenschutzverglasung  
Automatik  
Fensterheber elektr.  
Geschwindigkeitsregelung  
Alarmanlage  
DAB Tuner  
Sitzheizung Fahrer und Beifahrer  
Reifendruckanzeige

Fahrdynamik Regelsysteme  
TeleServices  
Aktiver Fussgängerschutz  
Navigationssystem Professional  
7-Gang Steptronic Getriebe DKG  
Klimaautomatik  
Auffahrwarnung mit City-Anbremsfunktion  
Handy-Vorbereitung  
Fernlichtassistent

## EXTERIEUR / INTERIEUR

Sport-Lenkrad  
Seriendachhimmel  
Leichtmetallräder 17 Zoll  
Leichtmetallräder

Classic Trim  
Dach in Wagenfarbe  
Kindersitzbefestigung Beifahrersitz  
Ablage für Wireless Charging

## EDITIONEN / PAKETE

Driving Assistant  
MINI Interaction Unit  
Paket S

MINI Experience Modes  
Spezifische Zusatzumfänge Classic Trim

## SONSTIGES

Reifenreparatur-Set  
Airbags  
ABS

Personal eSIM  
Radschraubensicherung

## VERSICHERUNG

### DIE BMW PREMIUM SELECTION KASKOVERSICHERUNG <sup>(2)</sup> FÜR IHREN BMW GEBRAUCHTWAGEN.

Wählen Sie zwischen der Vollkaskoversicherung für BMW Premium Selection Fahrzeuge ab einem Fahrzeugalter von 12 Monaten und 1 Tag und der Parkschadenkaskoversicherung für BMW Premium Selection Fahrzeuge ab einem Fahrzeugalter von 24 Monaten und 1 Tag.

Weitere Informationen und individuelle Angebote erhalten Sie gerne beim BMW Partner in Ihrer Nähe.

### DIE BMW PREMIUM SELECTION KASKOVERSICHERUNG DECKT SCHÄDEN DURCH:

- Selbstverursachter Unfallschaden (nur in Kombination mit der Vollkaskoversicherung)
- Parkschäden
- Vandalismus
- Glasbruch
- Kollision mit Federwild und Haustieren
- Dachlawinen
- Brand
- Explosion und Kurzschlüsse
- Tierbisse
- Diebstahl
- Unbefugten Gebrauch
- Naturgewalten

### IHRE VORTEILE MIT DER BMW PREMIUM SELECTION KASKOVERSICHERUNG:

- Bei der Reparatur in Ihrer BMW Vertragswerkstätte reduziert sich der Selbstbehalt um 50% <sup>(1)</sup>
- Bei Fahrzeugausfall ist ein Leihwagen bei Ihrem BMW Händler inklusive
- Fahrtechnik-Training inklusive <sup>(2)</sup>
- Fixer Selbstbehalt ohne Prozentklausel
- Differenz zw. Wiederbeschaffungswert und aushaftendem Finanzierungskapital aus Leasing- und Kreditvertrag wird ersetzt.

Versicherungspartner: Generali Versicherung AG. Irrtümer, Druckfehler und Änderungen vorbehalten. Stand Dezember 2017.

- (2) BMW Austria Leasing GmbH / BMW Austria Bank GmbH, Siegfried-Marcus-Straße 24, 5020 Salzburg, Versicherungsvermittlung in der Form Versicherungsagent als Nebengewerbe mit der Berechtigung zum Empfang von Prämien, GISA-Zahl.: 17752213 / 27506349, Agenturverhältnis mit Generali Versicherung AG. Angebot freibleibend. Verfügbarkeiten, Änderungen und Irrtümer vorbehalten. Versicherungspartner: Generali Versicherung AG. Irrtümer, Druckfehler und Änderungen vorbehalten. Stand Dezember 2017.
- (3) Ausgenommen bei Naturgewalten und Bruchschäden an Scheiben sowie eines Glasdaches.
- (4) Nur gültig in Kombination mit Haftpflicht- und Kaskoversicherung. Fahrzeugausfall aufgrund technischen Gebrechens, durch Unfall nicht fahrbereit oder Diebstahl.



## DENZEL ZITTA GMBH

Muehlgasse 82  
2380 Perchtoldsdorf

VERKAUF: NEU- & GEBRAUCHTWAGEN

Montag - Freitag: 08:00 bis 18:00 Uhr

Samstag: 09:00 - 12:00 Uhr

VERKAUF: TEILE, ZUBEHÖR, ACCESSOIRES

Montag - Donnerstag: 07:30 bis 17:30 Uhr

Freitag: 07:30 bis 16:00

SERVICEANNAHME AUTOMOBILE

Montag - Donnerstag: 07:15 bis 17:30 Uhr

Freitag: 07:15 bis 15:00 Uhr

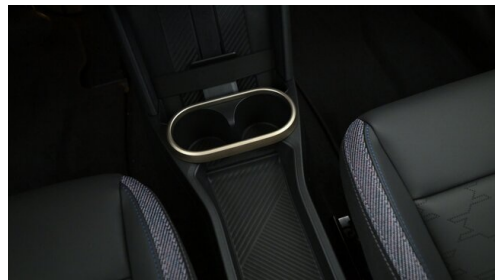
01/8690275

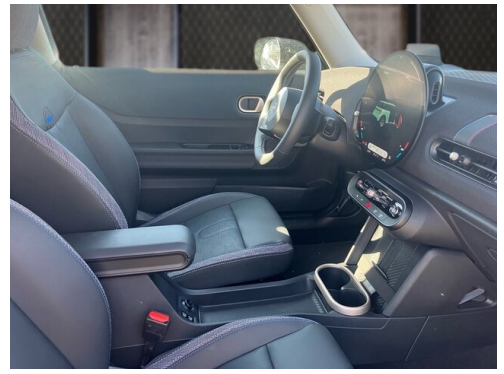
## FAHRZEUGBILDER

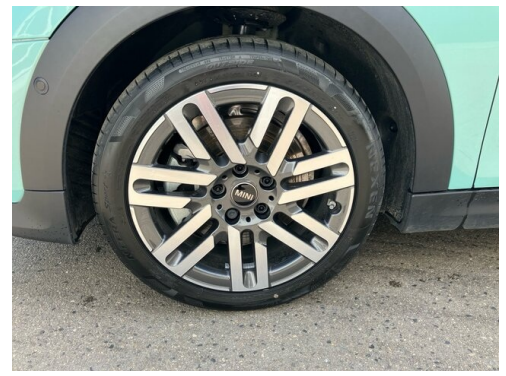


Zitta Betriebs GmbH - Perchtoldsdorf - www.zitta.at









(1) Die angegebenen Werte über Kraftstoffverbrauch und CO<sub>2</sub>-Emissionen wurden nach den vorgeschriebenen Messverfahren gem. VO (EG) 715/2007 ermittelt. Als Basis für die Verbrauchsermittlung gilt der ECE-Fahrzyklus (NEFZ). Dieser setzt sich aus ca. einem Drittel Fahrt innerorts und zwei Drittel außerorts (gemessen an der Wegstrecke) zusammen. Zusätzlich zum Verbrauch wird die CO<sub>2</sub>-Emission gemessen.

Sonderausstattungen können diese Werte erhöhen. Die Angaben zu Kraftstoffverbrauch und CO<sub>2</sub>-Emissionen sind überdies abhängig von der gewählten Rad- und Reifengröße. Die Angaben beziehen sich daher nicht auf das konkrete Fahrzeug und sind nicht Bestandteil des Angebots, sondern dienen allein Vergleichszwecken zwischen den verschiedenen Fahrzeugtypen. Weitere Details bzw. Informationen zum konkreten Fahrzeug können der beim Händler aufliegenden Typengenehmigung entnommen werden. Alle Angaben ohne Gewähr. Irrtümer vorbehalten.