

# MINI COUNTRYMAN C

## MINI GEBRAUCHTWAGEN NEXT INKL. 24 MONATE GARANTIE

**Zitta**  
we care



Zitta Betriebs GmbH - Perchtoldsdorf - [www.zitta.at](http://www.zitta.at)

**Kaufpreis: € 34.900,-**

Finanzierung um monatl. € 298,-

Neupreis **€ 44.807,-**

Erstzulassung **04.2025**

Kilometer **30.000 km**

Angebotsnummer **3037920**



Motor | Abgasnorm  
**Benzinmotor | EURO 6e**

Leistung  
**170 PS/125kW**

Hubraum  
**1499 ccm**

CO<sub>2</sub> (1)  
**137 g/km**

Getriebe  
**Automatik**

Antrieb  
**Frontantrieb**

Sitzplätze  
**4**

Farbe  
**Melting Silver III**

Polsterung  
**Kunstleder, vescin-/  
kombination schwarz/b**

## HIGHLIGHTS



LED-Scheinwerfer



Sitzheizung Fahrer  
und Beifahrer

## AUSSTATTUNGSÜBERSICHT

### KOMFORT / FAHRASSISTENZ

Servolenkung  
Regensensor  
Sitze elektr. verstellbar  
Fahrodynamik Regelsysteme  
Fensterheber elektr.  
Klimaautomatik  
Sitzheizung Fahrer und Beifahrer

Zentralverriegelung  
Park Distance Control (PDC)  
LED-Scheinwerfer  
Automatik  
Navigationssystem  
Alarmanlage

## EXTERIEUR / INTERIEUR

## SONSTIGES

Airbags

ABS

## WEITERE AUSSTATTUNG

2 x USB-C-Anschlüsse (Mittelkonsole vorne), 1 x USB-C-Anschlüsse (Mittelkonsole hinten), 7-Gang Steptronic Getriebe mit Doppelkupplung, Ablagemöglichkeiten, Active Guard, Aktiver Fußgängerschutz, Aktivsitz Fahrer, Anhängerstabilisierungslogistik, Armauflage vorn, Aufmerksamkeitsassistent, Außenspiegel beheizbar, Auto Start Stop Funktion, Automatische Heckklappe, Bremssystem, Condition Based Service, Cornering Brake Control (CBC), Crash-Sensor, Cruise Control (DCC), DAB-Tuner, Dach in schwarz, Dach und Spiegelkappen weiß, Driving Assistant, Dynamic Cruise Control (DCC), Essential Trim, Fondsitze, Garantie 2 Jahre, Gepäckraum, Geschwindigkeitsregelung mit Bremsfunktion, Gesetzlicher Notruf, Green-Mode mit Reichweiten-/Verbrauchsoptimierter Anpassung des Antriebsstrangs,, Größerer Kraftstofftank, Kindersitzbefestigung i-Sitze Beifahrer, Lautsprecheresystem, LED-Scheinwerfer, Lenkung: Servotronic, geschwindigkeitsabhängige Regelung der Lankräfte, Lichtpaket, Metallic-Lackierung Melting Silver III, MINI Interaction Unit, MINI Navigation System, OLED Zentraldisplay, Otto-Partikelfilter (OPF), Parking Assistant, PC-iBrake (PostCrash-iBrake), Personal eSIM, Radschraubensicherung, Reifendruck-Kontrolle, elektronische Reifenfülldrucküberwachung für jeden Reifen, Reifendruckkontrollsystem, Reifenpannenset Plus, Rekuperationssystem, Scheibenwischer vorne ( mit beheizten Waschdüsen) und hinten, Serie KM/Tachometer, Seriedachhimmel, Serienfahrwerk, Sicherheitshinweise, Spezifische Zusatzumfänge Classic Trim, Spezifische Zusatzumfänge Favoured Trim, Spezifische Zusatzumfänge JCW Trim, Steptronic Getriebe mit Doppelkupplung, TeleServices, Varnsandschutzpaket, Verriegelung der Türen nach Anfahren, Vorbereitung Driving Assistant Plus, Warndreieck/Verbandskasten

## VERSICHERUNG

### DIE BMW PREMIUM SELECTION KASKOVERSICHERUNG <sup>(2)</sup> FÜR IHREN BMW GEBRAUCHTWAGEN.

Wählen Sie zwischen der Vollkaskoversicherung für BMW Premium Selection Fahrzeuge ab einem Fahrzeugalter von 12 Monaten und 1 Tag und der Parkschadenkaskoversicherung für BMW Premium Selection Fahrzeuge ab einem Fahrzeugalter von 24 Monaten und 1 Tag.

Weitere Informationen und individuelle Angebote erhalten Sie gerne beim BMW Partner in Ihrer Nähe.

### DIE BMW PREMIUM SELECTION KASKOVERSICHERUNG DECKT SCHÄDEN DURCH:

- Selbstverursachter Unfallschaden (nur in Kombination mit der Vollkaskoversicherung)
- Parkschäden
- Vandalismus
- Glasbruch
- Kollision mit Federwild und Haustieren
- Dachlawinen
- Brand
- Explosion und Kurzschlüsse
- Tierbisse
- Diebstahl
- Unbefugten Gebrauch
- Naturgewalten

### IHRE VORTEILE MIT DER BMW PREMIUM SELECTION KASKOVERSICHERUNG:

- Bei der Reparatur in Ihrer BMW Vertragswerkstätte reduziert sich der Selbstbehalt um 50% <sup>(1)</sup>
- Bei Fahrzeugausfall ist ein Leihwagen bei Ihrem BMW Händler inklusive
- Fahrtechnik-Training inklusive <sup>(2)</sup>
- Fixer Selbstbehalt ohne Prozentklausel
- Differenz zw. Wiederbeschaffungswert und aushaftendem Finanzierungskapital aus Leasing- und Kreditvertrag wird ersetzt.

Versicherungspartner: Generali Versicherung AG. Irrtümer, Druckfehler und Änderungen vorbehalten. Stand Dezember 2017.

- (2) BMW Austria Leasing GmbH / BMW Austria Bank GmbH, Siegfried-Marcus-Straße 24, 5020 Salzburg, Versicherungsvermittlung in der Form Versicherungsagent als Nebengewerbe mit der Berechtigung zum Empfang von Prämien, GISA-Zahl.: 17752213 / 27506349, Agenturverhältnis mit Generali Versicherung AG. Angebot freibleibend. Verfügbarkeiten, Änderungen und Irrtümer vorbehalten. Versicherungspartner: Generali Versicherung AG. Irrtümer, Druckfehler und Änderungen vorbehalten. Stand Dezember 2017.
- (3) Ausgenommen bei Naturgewalten und Bruchschäden an Scheiben sowie eines Glasdaches.
- (4) Nur gültig in Kombination mit Haftpflicht- und Kaskoversicherung. Fahrzeugausfall aufgrund technischen Gebrechens, durch Unfall nicht fahrbereit oder Diebstahl.



## DENZEL ZITTA GMBH

Muehlgasse 82  
2380 Perchtoldsdorf

VERKAUF: NEU- & GEBRAUCHTWAGEN

Montag - Freitag: 08:00 bis 18:00 Uhr

Samstag: 09:00 - 12:00 Uhr

VERKAUF: TEILE, ZUBEHÖR, ACCESSOIRES

Montag - Donnerstag: 07:30 bis 17:30 Uhr

Freitag: 07:30 bis 16:00

SERVICEANNAHME AUTOMOBILE

Montag - Donnerstag: 07:15 bis 17:30 Uhr

Freitag: 07:15 bis 15:00 Uhr

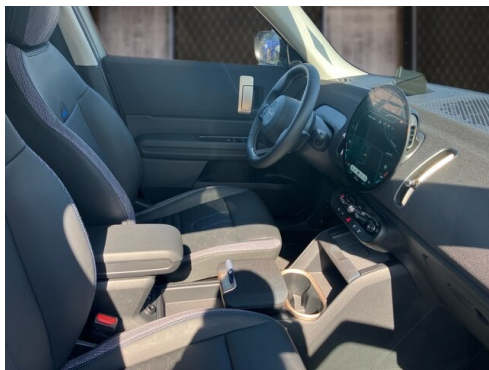
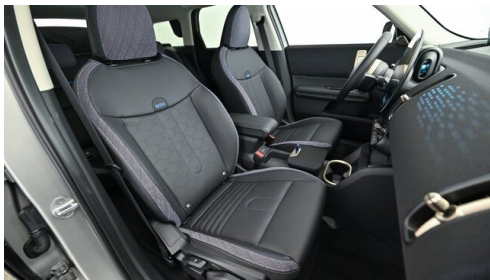
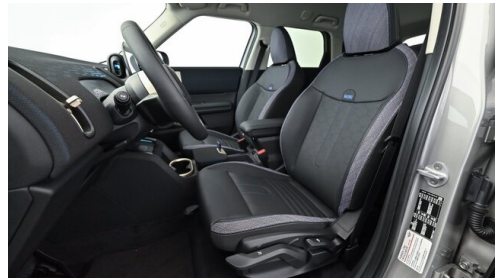
01/8690275

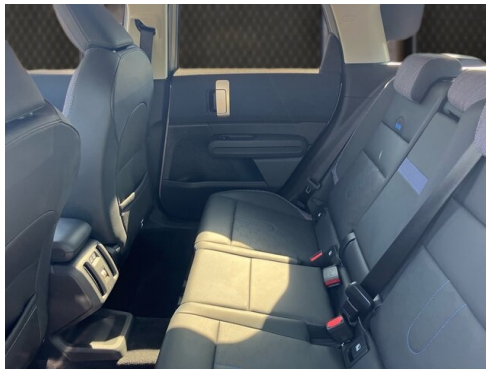
## FAHRZEUGBILDER



Zitta Betriebs GmbH - Perchtoldsdorf - www.zitta.at







- (1) Die angegebenen Werte über Kraftstoffverbrauch und CO<sub>2</sub>-Emissionen wurden nach den vorgeschriebenen Messverfahren gem. VO (EG) 715/2007 ermittelt. Als Basis für die Verbrauchsermittlung gilt der ECE-Fahrzyklus (NEFZ). Dieser setzt sich aus ca. einem Drittel Fahrt innerorts und zwei Drittel außerorts (gemessen an der Wegstrecke) zusammen. Zusätzlich zum Verbrauch wird die CO<sub>2</sub>-Emission gemessen.

Sonderausstattungen können diese Werte erhöhen. Die Angaben zu Kraftstoffverbrauch und CO<sub>2</sub>-Emissionen sind überdies abhängig von der gewählten Rad- und Reifengröße. Die Angaben beziehen sich daher nicht auf das konkrete Fahrzeug und sind nicht Bestandteil des Angebots, sondern dienen allein Vergleichszwecken zwischen den verschiedenen Fahrzeugtypen. Weitere Details bzw. Informationen zum konkreten Fahrzeug können der beim Händler aufliegenden Typengenehmigung entnommen werden. Alle Angaben ohne Gewähr. Irrtümer vorbehalten.