

# BMW X5 XDRIVE50E

## BMW PREMIUM SELECTION INKL. 12 MONATE GARANTIE



**Kaufpreis:** € 91.940,-

Finanzierung um monatl. € 785,-

Neupreis € 122.280,-


Erstzulassung 07.2025

Kilometer 14.500 km

Angebotsnummer 3038174

BMW Premium Selection  

 Motor | Abgasnorm  
**Hybrid | EURO 6e**

 Leistung  
**489 PS/360kW**

 Hubraum  
**2998 ccm**

 Getriebe  
**Automatik**

 Antrieb  
**Allradantrieb**

 Sitzplätze  
**5**

 Farbe  
**saphirschwarz**

 Polsterung  
**Kunstleder, schwarz**

## HIGHLIGHTS

 50 km/h  
Head-up Display

 LED-Scheinwerfer

 Sportpaket

 aktive Sitzbelüftung

 Driving Assistant Professional

 Navigationssystem Professional

 Harman Kardon Surround Soundsystem

 Sitzheizung Fahrer und Beifahrer

## AUSSTATTUNGSÜBERSICHT

### KOMFORT / FAHRASSISTENZ

Bordcomputer  
Soft Close Automatik  
M-Lenkrad  
Park Distance Control (PDC)

M Sportbremse, rot hochglänzend  
BMW Live Cockpit Professional  
Anhängerkupplung el. Schwenkbar  
Multifunktionslenkrad

Sitze elektr. verstellbar  
Speed Limit Info  
Spurwechselwarnung  
Spurverlassenswarnung  
LED-Scheinwerfer  
Akustikverglasung  
Parkassistent professional  
Komfortzugang  
Sonnenschutzverglasung  
Automatik  
Surround View Camera  
M-Sicherheitsgurt  
Alarmanlage  
Sonnenrollo  
Geschwindigkeitsregelung  
Auffahrwarnung mit City-Anbremsfunktion  
Handy-Vorbereitung  
Fernlichtassistent

Allradsystem  
Head-up Display  
Panorama Glasdach  
aktive Geschwindigkeitsregelung  
USB Audio Schnittstelle  
Schiebedach  
aktive Sitzbelüftung  
Komfortsitze vorn, el. Verstellbar  
Klimaautomatik 4-Zonenregelung  
Navigationssystem Professional  
2-Achs Luftfederung  
Klimaautomatik  
Adaptiver LED Scheinwerfer  
Komfortsitz  
DAB Tuner  
Harman Kardon Surround Soundsystem  
Rückfahrkamera  
Sitzheizung Fahrer und Beifahrer

## EXTERIEUR / INTERIEUR

Shadow Line  
BMW Niere Iconic Glow  
Ablage für Wireless Charging

Dachhimmel anthrazit  
M Leichtmetallräder 22 Zoll  
Leichtmetallräder

## EDITIONEN / PAKETE

Sportpaket  
M Sportpaket Pro

Driving Assistant Professional

## SONSTIGES

Anhängerkupplung

Active Protection

## WEITERE AUSSTATTUNG

Fahrzeugnummer: 990113132 Neupreis: € 122.280,--

## VERSICHERUNG

### DIE BMW PREMIUM SELECTION KASKOVERSICHERUNG <sup>(2)</sup> FÜR IHREN BMW GEBRAUCHTWAGEN.

Wählen Sie zwischen der Vollkaskoversicherung für BMW Premium Selection Fahrzeuge ab einem Fahrzeugalter von 12 Monaten und 1 Tag und der Parkschadenkaskoversicherung für BMW Premium Selection Fahrzeuge ab einem Fahrzeugalter von 24 Monaten und 1 Tag.

Weitere Informationen und individuelle Angebote erhalten Sie gerne beim BMW Partner in Ihrer Nähe.

### DIE BMW PREMIUM SELECTION KASKOVERSICHERUNG DECKT SCHÄDEN DURCH:

- Selbstverursachter Unfallschaden (nur in Kombination mit der Vollkaskoversicherung)
- Parkschäden
- Vandalismus
- Glasbruch
- Kollision mit Federwild und Haustieren
- Dachlawinen

- Brand
- Explosion und Kurzschlüsse
- Tierbisse
- Diebstahl
- Unbefugten Gebrauch
- Naturgewalten

## IHRE VORTEILE MIT DER BMW PREMIUM SELECTION KASKOVERSICHERUNG:

- Bei der Reparatur in Ihrer BMW Vertragswerkstätte reduziert sich der Selbstbehalt um 50% <sup>(1)</sup>
- Bei Fahrzeugausfall ist ein Leihwagen bei Ihrem BMW Händler inklusive
- Fahrtechnik-Training inklusive <sup>(2)</sup>
- Fixer Selbstbehalt ohne Prozentklausel
- Differenz zw. Wiederbeschaffungswert und aushaftendem Finanzierungskapital aus Leasing- und Kreditvertrag wird ersetzt.

Versicherungspartner: Generali Versicherung AG. Irrtümer, Druckfehler und Änderungen vorbehalten. Stand Dezember 2017.

(2) BMW Austria Leasing GmbH / BMW Austria Bank GmbH, Siegfried-Marcus-Straße 24, 5020 Salzburg, Versicherungsvermittlung in der Form Versicherungsagent als Nebengewerbe mit der Berechtigung zum Empfang von Prämien, GISA-Zahl.: 17752213 / 27506349, Agenturverhältnis mit Generali Versicherung AG. Angebot freibleibend. Verfügbarkeiten, Änderungen und Irrtümer vorbehalten. Versicherungspartner: Generali Versicherung AG. Irrtümer, Druckfehler und Änderungen vorbehalten. Stand Dezember 2017.

(3) Ausgenommen bei Naturgewalten und Bruchschäden an Scheiben sowie eines Glasdaches.

(4) Nur gültig in Kombination mit Haftpflicht- und Kaskoversicherung. Fahrzeugausfall aufgrund technischen Gebrechens, durch Unfall nicht fahrbereit oder Diebstahl.



## GADY AUTOMOBILE GMBH

Liebenauer Hauptstraße 60  
8041 Graz-Liebenau

Automobile

Montag - Freitag: 07:30 bis 18:00 Uhr  
Samstag: 08:30 bis 12:00 Uhr

Teile & Zubehör

Montag - Freitag: 07:30 bis 18:00 Uhr

Serviceannahme

Montag - Freitag: 07:30 bis 18:00 Uhr

Werkstätte

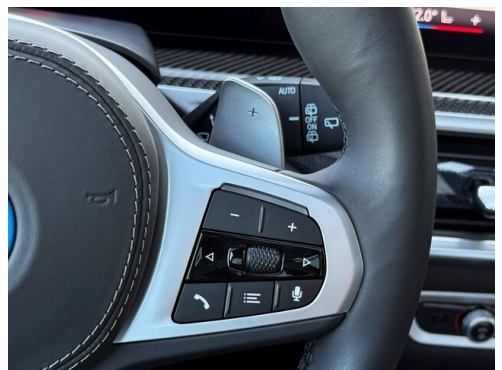
Montag - Freitag: 07:30 bis 18:00 Uhr

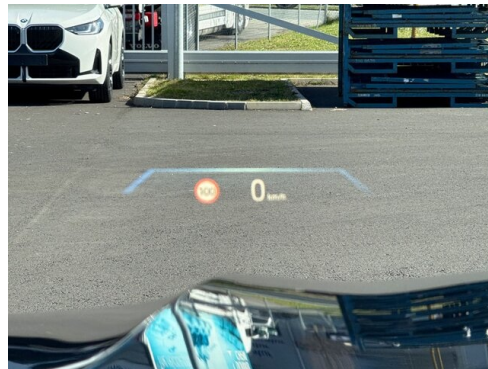
0316/472220-0



MiGtas der GADY Family







- (1) Die angegebenen Werte über Kraftstoffverbrauch und CO<sub>2</sub>-Emissionen wurden nach den vorgeschriebenen Messverfahren gem. VO (EG) 715/2007 ermittelt. Als Basis für die Verbrauchsermittlung gilt der ECE-Fahrzyklus (NEFZ). Dieser setzt sich aus ca. einem Drittel Fahrt innerorts und zwei Drittel außerorts (gemessen an der Wegstrecke) zusammen. Zusätzlich zum Verbrauch wird die CO<sub>2</sub>-Emission gemessen.

Sonderausstattungen können diese Werte erhöhen. Die Angaben zu Kraftstoffverbrauch und CO<sub>2</sub>-Emissionen sind überdies abhängig von der gewählten Rad- und Reifengröße. Die Angaben beziehen sich daher nicht auf das konkrete Fahrzeug und sind nicht Bestandteil des Angebots, sondern dienen allein Vergleichszwecken zwischen den verschiedenen Fahrzeugtypen. Weitere Details bzw. Informationen zum konkreten Fahrzeug können der beim Händler aufliegenden Typengenehmigung entnommen werden. Alle Angaben ohne Gewähr. Irrtümer vorbehalten.