

BMW X5 XDRIVE50E

BMW PREMIUM SELECTION INKL. 12 MONATE GARANTIE



Kaufpreis: € 91.940,-

Finanzierung um monatl. € 785,-

Neupreis € 122.280,-

Erstzulassung 07.2025

Kilometer 30.500 km

Angebotsnummer 3038174

BMW Premium Selection  

 Motor | Abgasnorm
Hybrid | EURO 6e

 Leistung
489 PS/360kW

 Hubraum
2998 ccm

 Getriebe
Automatik

 Antrieb
Allradantrieb

 Sitzplätze
5

 Farbe
saphirschwarz

 Polsterung
Kunstleder, schwarz

HIGHLIGHTS

 50 km/h
Head-up Display

 LED-Scheinwerfer

 Sportpaket

 aktive Sitzbelüftung

 Driving Assistant Professional

 Navigationssystem Professional

 Harman Kardon Surround Soundsystem

 Sitzheizung Fahrer und Beifahrer

AUSSTATTUNGSÜBERSICHT

KOMFORT / FAHRASSISTENZ

Bordcomputer
Soft Close Automatik
M-Lenkrad
Park Distance Control (PDC)

M Sportbremse, rot hochglänzend
BMW Live Cockpit Professional
Multifunktionslenkrad
Anhängerkupplung el. Schwenkbar

Sitze elektr. verstellbar
Speed Limit Info
Head-up Display
Panorama Glasdach
LED-Scheinwerfer
Akustikverglasung
Parkassistent professional
aktive Sitzbelüftung
Klimaautomatik 4-Zonenregelung
Surround View Camera
Navigationssystem Professional
2-Achs Luftfederung
Komfortsitz
Adaptiver LED Scheinwerfer
Sonnenrollo
Auffahrwarnung mit City-Anbremsfunktion
Handy-Vorbereitung
Fernlichtassistent

Allradsystem
Spurwechselwarnung
Spurverlassenswarnung
aktive Geschwindigkeitsregelung
USB Audio Schnittstelle
Schiebedach
Komfortzugang
Komfortsitze vorn, el. Verstellbar
Sonnenschutzverglasung
Automatik
M-Sicherheitsgurt
Geschwindigkeitsregelung
Alarmanlage
Klimaautomatik
DAB Tuner
Harman Kardon Surround Soundsystem
Sitzheizung Fahrer und Beifahrer
Rückfahrkamera

EXTERIEUR / INTERIEUR

Shadow Line
BMW Niere Iconic Glow
Ablage für Wireless Charging

Dachhimmel anthrazit
M Leichtmetallräder 22 Zoll
Leichtmetallräder

EDITIONEN / PAKETE

Sportpaket
M Sportpaket Pro

Driving Assistant Professional

SONSTIGES

Anhängerkupplung

Active Protection

WEITERE AUSSTATTUNG

Fahrzeugnummer: 990113132 Neupreis: € 122.280,--

VERSICHERUNG

DIE BMW PREMIUM SELECTION KASKOVERSICHERUNG ⁽²⁾ FÜR IHREN BMW GEBRAUCHTWAGEN.

Wählen Sie zwischen der Vollkaskoversicherung für BMW Premium Selection Fahrzeuge ab einem Fahrzeugalter von 12 Monaten und 1 Tag und der Parkschadenkaskoversicherung für BMW Premium Selection Fahrzeuge ab einem Fahrzeugalter von 24 Monaten und 1 Tag.

Weitere Informationen und individuelle Angebote erhalten Sie gerne beim BMW Partner in Ihrer Nähe.

DIE BMW PREMIUM SELECTION KASKOVERSICHERUNG DECKT SCHÄDEN DURCH:

- Selbstverursachter Unfallschaden (nur in Kombination mit der Vollkaskoversicherung)
- Parkschäden
- Vandalismus
- Glasbruch
- Kollision mit Federwild und Haustieren
- Dachlawinen

- Brand
- Explosion und Kurzschlüsse
- Tierbisse
- Diebstahl
- Unbefugten Gebrauch
- Naturgewalten

IHRE VORTEILE MIT DER BMW PREMIUM SELECTION KASKOVERSICHERUNG:

- Bei der Reparatur in Ihrer BMW Vertragswerkstätte reduziert sich der Selbstbehalt um 50% ⁽¹⁾
- Bei Fahrzeugausfall ist ein Leihwagen bei Ihrem BMW Händler inklusive
- Fahrtechnik-Training inklusive ⁽²⁾
- Fixer Selbstbehalt ohne Prozentklausel
- Differenz zw. Wiederbeschaffungswert und aushaftendem Finanzierungskapital aus Leasing- und Kreditvertrag wird ersetzt.

Versicherungspartner: Generali Versicherung AG. Irrtümer, Druckfehler und Änderungen vorbehalten. Stand Dezember 2017.

(2) BMW Austria Leasing GmbH / BMW Austria Bank GmbH, Siegfried-Marcus-Straße 24, 5020 Salzburg, Versicherungsvermittlung in der Form Versicherungsagent als Nebengewerbe mit der Berechtigung zum Empfang von Prämien, GISA-Zahl.: 17752213 / 27506349, Agenturverhältnis mit Generali Versicherung AG. Angebot freibleibend. Verfügbarkeiten, Änderungen und Irrtümer vorbehalten. Versicherungspartner: Generali Versicherung AG. Irrtümer, Druckfehler und Änderungen vorbehalten. Stand Dezember 2017.

(3) Ausgenommen bei Naturgewalten und Bruchschäden an Scheiben sowie eines Glasdaches.

(4) Nur gültig in Kombination mit Haftpflicht- und Kaskoversicherung. Fahrzeugausfall aufgrund technischen Gebrechens, durch Unfall nicht fahrbereit oder Diebstahl.



GADY AUTOMOBILE GMBH

Liebenauer Hauptstraße 60
8041 Graz-Liebenau

Automobile

Montag - Freitag: 07:30 bis 18:00 Uhr
Samstag: 08:30 bis 12:00 Uhr

Teile & Zubehör

Montag - Freitag: 07:30 bis 18:00 Uhr

Serviceannahme

Montag - Freitag: 07:30 bis 18:00 Uhr

Werkstätte

Montag - Freitag: 07:30 bis 18:00 Uhr

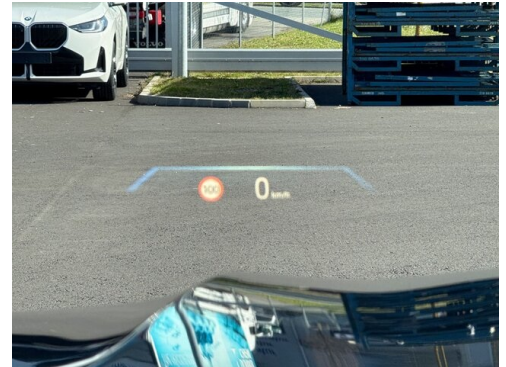
0316/472220-0



MiGtas der GADY Family







- (1) Die angegebenen Werte über Kraftstoffverbrauch und CO₂-Emissionen wurden nach den vorgeschriebenen Messverfahren gem. VO (EG) 715/2007 ermittelt. Als Basis für die Verbrauchsermittlung gilt der ECE-Fahrzyklus (NEFZ). Dieser setzt sich aus ca. einem Drittel Fahrt innerorts und zwei Drittel außerorts (gemessen an der Wegstrecke) zusammen. Zusätzlich zum Verbrauch wird die CO₂-Emission gemessen.

Sonderausstattungen können diese Werte erhöhen. Die Angaben zu Kraftstoffverbrauch und CO₂-Emissionen sind überdies abhängig von der gewählten Rad- und Reifengröße. Die Angaben beziehen sich daher nicht auf das konkrete Fahrzeug und sind nicht Bestandteil des Angebots, sondern dienen allein Vergleichszwecken zwischen den verschiedenen Fahrzeugtypen. Weitere Details bzw. Informationen zum konkreten Fahrzeug können der beim Händler aufliegenden Typengenehmigung entnommen werden. Alle Angaben ohne Gewähr. Irrtümer vorbehalten.