



Kaufpreis: € 16.750,-

Finanzierung um monatl. € 143,-


Neupreis **€ 40.903,-**


Erstzulassung **09.2013**


Kilometer **80.000 km**


Angebotsnummer **3039704**

NEU

 Motor | Abgasnorm
Dieselmotor | EURO 5

 Leistung
143 PS/105kW

 Hubraum
1995 ccm

 Verbrauch | CO2 (1)
4.8 l/100km | 127 g/km

 Getriebe
Schaltung

 Antrieb
Allradantrieb

 Sitzplätze
5

 Farbe
saphirschwarz

 Polsterung
Stoff, move anthrazit

HIGHLIGHTS



Sitzheizung Fahrer
und Beifahrer

AUSSTATTUNGSÜBERSICHT

KOMFORT / FAHRASSISTENZ

Nebelscheinwerfer
Zentralverriegelung
Regensensor
Multifunktionslenkrad
Allradsystem
Freisprecheinrichtung
Scheinwerferwaschanlage
Servotronic
Geschwindigkeitsregelung
Radio mit CD
Xenon Licht

Servolenkung
Bordcomputer
Park Distance Control (PDC)
BMW Live
Lederlenkrad
Armauflage vorne
Klimaanlage
Fensterheber elektr.
Klimautomatik
Sitzheizung Fahrer und Beifahrer

EXTERIEUR / INTERIEUR

Fussmatten Velours

Leichtmetallräder

EDITIONEN / PAKETE

Ablagenpaket
Ö.-Paket Plus

Lichtpaket

SONSTIGES

Airbags
ABS
Sportlederlenkrad
Durchladesystem

Beifahrerairbag-Deaktivierung
Fondkopfstützen klappbar
EfficientDynamics
Kindersitzbefestigung Isofix



UNTERBERGER AUTOMOBILE GES.M.B.H.& CO KG

Anichweg 1
6380 St. Johann/Tirol

Verkauf Automobile

Montag - Freitag: 08:00 bis 12:00 und 13:00 bis 18:00 Uhr

Samstag: 09:00 bis 12:00 Uhr

Verkauf Teile & Zubehör

Montag - Donnerstag: 08:00 bis 12:00 und 13:00 bis 17:00 Uhr

Freitag: 08:00 bis 12:00 und 13:00 bis 15:30 Uhr

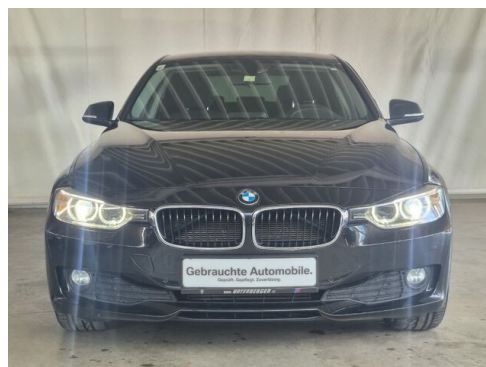
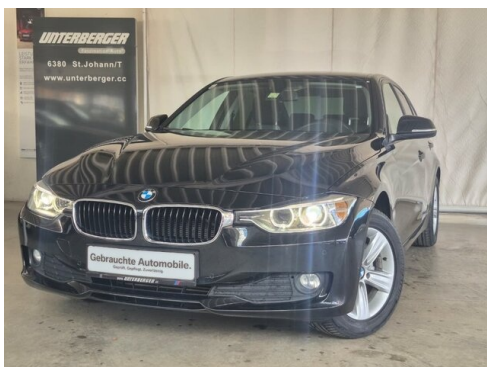
Serviceannahme Automobile

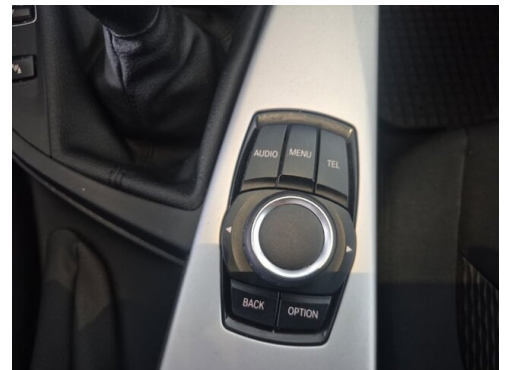
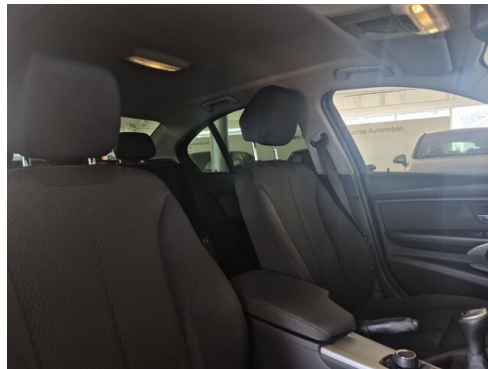
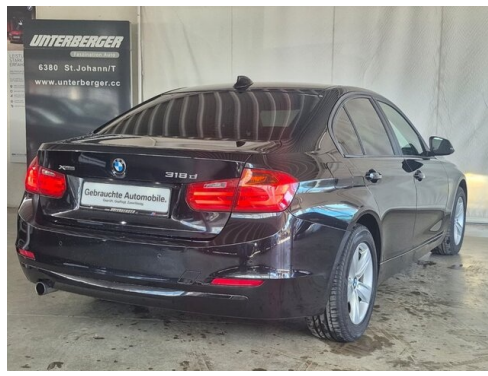
Montag - Donnerstag: 08:00 bis 12:00 und 13:00 bis 17:00 Uhr

Freitag: 08:00 bis 12:00 und 13:00 bis 15:30 Uhr

+43(5352)62389

FAHRZEUGBILDER





- (1) Die angegebenen Werte über Kraftstoffverbrauch und CO₂-Emissionen wurden nach den vorgeschriebenen Messverfahren gem. VO (EG) 715/2007 ermittelt. Als Basis für die Verbrauchsermittlung gilt der ECE-Fahrzyklus (NEFZ). Dieser setzt sich aus ca. einem Drittel Fahrt innerorts und zwei Drittel außerorts (gemessen an der Wegstrecke) zusammen. Zusätzlich zum Verbrauch wird die CO₂-Emission gemessen.

Sonderausstattungen können diese Werte erhöhen. Die Angaben zu Kraftstoffverbrauch und CO₂-Emissionen sind überdies abhängig von der gewählten Rad- und Reifengröße. Die Angaben beziehen sich daher nicht auf das konkrete Fahrzeug und sind nicht Bestandteil des Angebots, sondern dienen allein Vergleichszwecken zwischen den verschiedenen Fahrzeugtypen. Weitere Details bzw. Informationen zum konkreten Fahrzeug können der beim Händler aufliegenden Typengenehmigung entnommen werden. Alle Angaben ohne Gewähr. Irrtümer vorbehalten.