



Kaufpreis: € 16.750,-

Finanzierung um monatl. € 143,-

Neupreis **€ 40.903,-**

Erstzulassung **09.2013**

Kilometer **80.000 km**

Angebotsnummer **3039704**

NEU



Motor | Abgasnorm

Dieselmotor | EURO 5



Leistung

143 PS/105kW



Hubraum

1995 ccm



Verbrauch | CO2 (1)

4.8 l/100km | 127 g/km



Getriebe

Schaltung



Antrieb

Allradantrieb



Sitzplätze

5



Farbe

saphirschwarz



Polsterung

Stoff, move anthrazit

HIGHLIGHTS



Sitzheizung Fahrer
und Beifahrer

AUSSTATTUNGSÜBERSICHT

KOMFORT / FAHRASSISTENZ

Servolenkung
Zentralverriegelung
Regensensor
Multifunktionslenkrad
Allradsystem
Freisprecheinrichtung
Armauflage vorne
Servotronic
Geschwindigkeitsregelung
Radio mit CD
Xenon Licht

Nebelscheinwerfer
Bordcomputer
Park Distance Control (PDC)
BMW Live
Lederlenkrad
Scheinwerferwaschanlage
Klimaanlage
Fensterheber elektr.
Klimaautomatik
Sitzheizung Fahrer und Beifahrer

EXTERIEUR / INTERIEUR

Fussmatten Velours

Leichtmetallräder

EDITIONEN / PAKETE

Ablagenpaket

Ö.-Paket Plus

Lichtpaket

SONSTIGES

Airbags

ABS

Sportlederlenkrad

EfficientDynamics

Beifahrerairbag-Deaktivierung

Fondkopfstützen klappbar

Durchladesystem

Kindersitzbefestigung Isofix



UNTERBERGER AUTOMOBILE GES.M.B.H.& CO KG

Anichweg 1

6380 St. Johann/Tirol

Verkauf Automobile

Montag - Freitag: 08:00 bis 12:00 und 13:00 bis 18:00 Uhr

Samstag: 09:00 bis 12:00 Uhr

Verkauf Teile & Zubehör

Montag - Donnerstag: 08:00 bis 12:00 und 13:00 bis 17:00 Uhr

Freitag: 08:00 bis 12:00 und 13:00 bis 15:30 Uhr

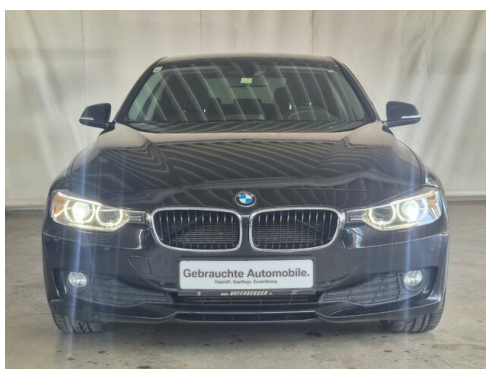
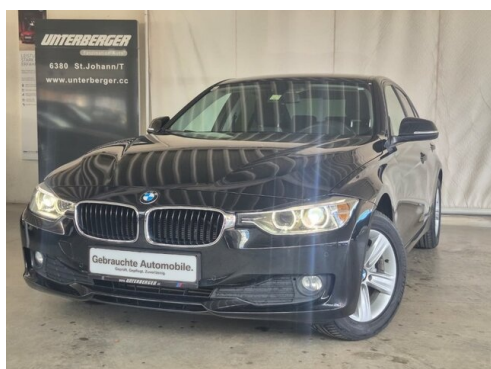
Serviceannahme Automobile

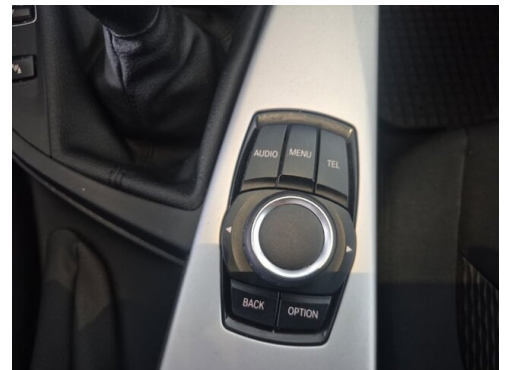
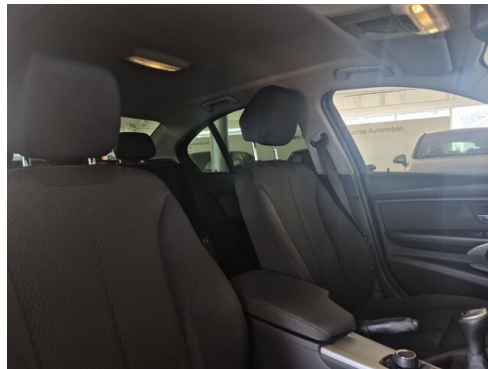
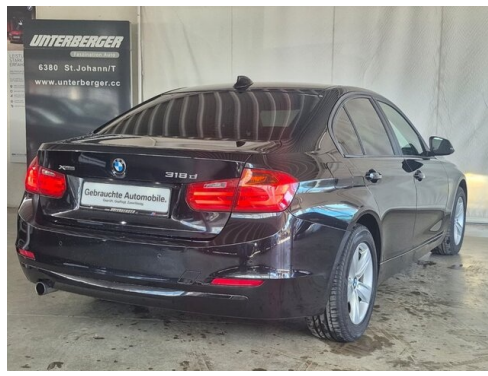
Montag - Donnerstag: 08:00 bis 12:00 und 13:00 bis 17:00 Uhr

Freitag: 08:00 bis 12:00 und 13:00 bis 15:30 Uhr

+43(5352)62389

FAHRZEUGBILDER





(1) Die angegebenen Werte über Kraftstoffverbrauch und CO₂-Emissionen wurden nach den vorgeschriebenen Messverfahren gem. VO (EG) 715/2007 ermittelt. Als Basis für die Verbrauchsermittlung gilt der ECE-Fahrzyklus (NEFZ). Dieser setzt sich aus ca. einem Drittel Fahrt innerorts und zwei Drittel außerorts (gemessen an der Wegstrecke) zusammen. Zusätzlich zum Verbrauch wird die CO₂-Emission gemessen.

Sonderausstattungen können diese Werte erhöhen. Die Angaben zu Kraftstoffverbrauch und CO₂-Emissionen sind überdies abhängig von der gewählten Rad- und Reifengröße. Die Angaben beziehen sich daher nicht auf das konkrete Fahrzeug und sind nicht Bestandteil des Angebots, sondern dienen allein Vergleichszwecken zwischen den verschiedenen Fahrzeugtypen. Weitere Details bzw. Informationen zum konkreten Fahrzeug können der beim Händler aufliegenden Typengenehmigung entnommen werden. Alle Angaben ohne Gewähr. Irrtümer vorbehalten.