



**Kaufpreis:** € 34.990,-

Finanzierung um monatl. € 299,-

Neupreis € 73.023,-

Erstzulassung 12.2019

Kilometer 44.500 km

Angebotsnummer 3041874



Motor | Abgasnorm

 **Dieselmotor | EURO 6dTmp**



Leistung

**265 PS/195kW**



Hubraum

**2993 ccm**



Verbrauch | CO2 (1)

**5.4 l/100km | 141 g/km**



Getriebe

**Automatik**



Antrieb

**Allradantrieb**



Sitzplätze

**5**



Farbe

**dravitgrau**



Polsterung

**Stoff, 'hevelius' anthrazit**

## HIGHLIGHTS



Driving Assistant



Head-up Display



LED-Scheinwerfer



Sitzheizung Fahrer  
und Beifahrer

## AUSSTATTUNGSÜBERSICHT

### KOMFORT / FAHRASSISTENZ

Zentralverriegelung

BMW Live Cockpit Professional

Regensensor

Park Distance Control (PDC)

Anhängerkupplung el. Schwenkbar

Allradsystem

Lederlenkrad

Lordosenstütze

Bordcomputer

M-Lenkrad

LED-Scheinwerfer mit erweiterten Umfängen

Multifunktionslenkrad

Parkassistent plus

Active Guard Plus

Head-up Display

aktive Geschwindigkeitsregelung

Innen- und Außenspiegel, automatisch abblendend  
Connected Drive  
Tagfahrlichtschaltung  
Sportlenkung variabel  
Teleservice BMW  
Telefonie mit Wireless Charging  
Connected Package Professional  
Automatik  
Park Distance Control vorne und hinten  
Alarmanlage  
Sitzheizung Fahrer und Beifahrer

LED-Scheinwerfer  
WLAN Hotspot  
M-Sportfahrwerk  
Akustikverglasung  
Komfortzugang  
Sonnenschutzverglasung  
Aktiver Fussgängerschutz  
Geschwindigkeitsregelung  
Klimaautomatik  
Reifendruckanzeige  
Fernlichtassistent

## EXTERIEUR / INTERIEUR

Leichtmetallräder 18 Zoll

Leichtmetallräder

## EDITIONEN / PAKETE

Paket Business Plus  
Modell Advantage

Driving Assistant  
Ö.-Paket

## INDIVIDUALUMFÄNGE

Einstiegsleiste Individual

## SONSTIGES

Airbags  
Anhängerkupplung  
Beifahrerairbag-Deaktivierung  
Fondkopfstützen klappbar  
Durchladesystem

ohne Modellschriftzug  
Radschraubensicherung  
ABS  
EfficientDynamics  
Kindersitzbefestigung Isofix

## WEITERE AUSSTATTUNG

BMW Gebrauchtfahrzeug von Autohaus PESTUKA! BMW 330d xDrive Touring G21 – ist die Kombiversion der 3er-Reihe mit Allradantrieb und 6-Zylinder-Dieselmotor. Hier eine übersichtliche Einordnung zu deinem Fahrzeug. Der BMW 330d xDrive Touring (G21) überzeugt mit seinem kraftvollen 3,0-Liter Reihensechszylinder-Dieselmotor BMW B57, der starke 195 kW (265 PS) und 650 Nm Drehmoment liefert und in Kombination mit dem intelligenten xDrive-Allradantrieb sowie der sportlichen 8-Gang-Automatik für beeindruckende Beschleunigung, souveräne Fahrdynamik und gleichzeitig hohen Fahrkomfort im Alltag sorgt. • Österreichisches Fahrzeug • 2. Besitz • Kreditfinanzierung über BMW-Bank möglich • Umfangreiche Sonderausstattung • Servicegepflegt • Winterkomplettäder optional erhältlich PROMPT VERFÜGBAR! Ausstattung ab Werk: Antrieb und Technik 01AG Größerer Kraftstofftank – erhöhtes Tankvolumen für größere Reichweite 01CB CO2 Umfang – EU-relevante Emissionsausstattung 02TB Sport-Automatik Getriebe – sportlich abgestimmte Automatik mit schnellerem Schalten 02VB Reifendruckanzeige – System zur Kontrolle des Luftdrucks in den Reifen 02VL Variable Sportlenkung – geschwindigkeitsabhängig variable Lenkübersetzung 0258 Bereifung mit Notlaufeigenschaften – Runflat-Reifen ermöglichen Weiterfahrt bei Druckverlust 02PA Radschraubensicherung – Diebstahlschutz für die Felgen Fahrwerk und Räder 01WH BMW Leichtmetallrad V-Speiche 780 – Original BMW Felgen im Design V-Speiche 780 0704 M Sportfahrwerk – sportlich abgestimmtes, tiefergelegtes Fahrwerk Exterieur 0320 Entfall Modellschriftzug – kein Modellname am Heck 0322 Komfortzugang – schlüsselloses Öffnen und Starten (Keyless) 03AA Dachreling schwarz – schwarze Dachreling für Dachträger 03AC Anhängerkupplung – Vorrichtung zum Ziehen eines Anhängers 0420 Abgedunkelte Verglasung – getönte Scheiben im Fondbereich Innenraum und Komfort 03KA Akustik Komfortverglasung – bessere Geräuschdämmung durch spezielle Scheiben 0430 Innen- und Außenspiegel mit Abblendautomatik – automatische Anpassung bei Blendung 0431 Innenspiegel automatisch abblendend 0488 Lordosenstütze Fahrer und Beifahrer – verstellbare Rückenstütze für mehr Sitzkomfort 0493 Ablagenpaket – zusätzliche Ablagefächer im Innenraum 0494 Sitzheizung Fahrer und Beifahrer 04GN Interieurleisten Quarzsilber matt – dekorative Innenraumleisten 0534 Klimaautomatik – automatische Temperaturregelung Assistenzsysteme und Sicherheit 0302 Alarmanlage – Diebstahlwarnanlage 0428 Warndreieck und Verbandstasche – gesetzliche Sicherheitsausstattung 0544 Geschwindigkeitsregelung mit Bremsfunktion – Tempomat mit automatischem Bremsen 05AQ Active Guard Plus – Kollisionswarnung und Notbremsfunktion 05AS Driving Assistant – verschiedene Fahrerassistenzsysteme 05DA

Deaktivierung Airbag Beifahrer – Abschaltung des Beifahrerairbags möglich 05DC Kopfstützen im Fond klappbar – bessere Sicht nach hinten 05DN Parkassistenzsystem Plus – Einparkhilfe mit erweiterten Sensoren und Kameras 05AC Fernlichtassistent – automatisches Umschalten zwischen Abblend- und Fernlicht 08TF Aktiver Fußgängerschutz – Schutzsystem bei Zusammenstoß mit Fußgängern Licht und Anzeige 05A4 LED-Scheinwerfer mit erweiterten Umfängen – moderne LED-Frontscheinwerfer 0610 Head-Up Display – wichtige Fahrinformationen werden auf die Windschutzscheibe projiziert Multimedia und Konnektivität 06AE Teleservices – automatische Übermittlung von Fahrzeugdaten an BMW 06AF Gesetzlicher Notruf – automatischer Notruf bei Unfall 06AK ConnectedDrive Services – Online-Dienste von BMW 06C4 Connected Package Professional – erweitertes ConnectedDrive-Paket 06NW Telefonie mit Wireless Charging – kabelloses Laden und verbesserte Smartphone-Integration 06U3 BMW Live Cockpit Professional – digitales Kombiinstrument und Navigationssystem 06WD WLAN Hotspot – Internetzugang im Fahrzeug Pakete und Au



## AUTOHAUS PESTUKA GMBH

Umfahrungsstraße 30  
2225 Zistersdorf

### FAHRZEUGVERKAUF

Montag - Freitag: 08:00 bis 17:30 Uhr  
Samstag: Termin nach Vereinbarung

### TEILE & ZUBEHÖR

Montag - Donnerstag: 07:30 bis 16:15 Uhr  
Freitag: 07:30 bis 14:45 Uhr

### SERVICEANNAHME

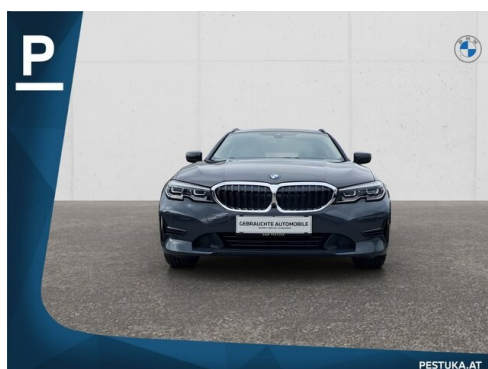
Montag - Donnerstag: 07:30 bis 16:15 Uhr  
Freitag: 07:30 bis 14:45 Uhr

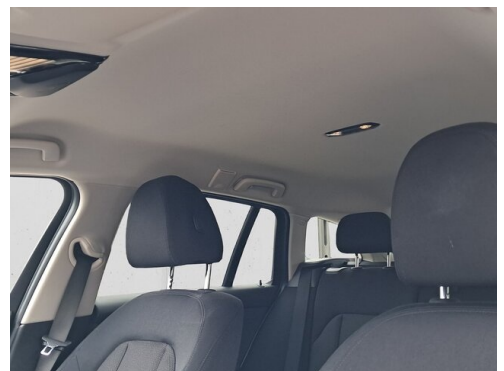
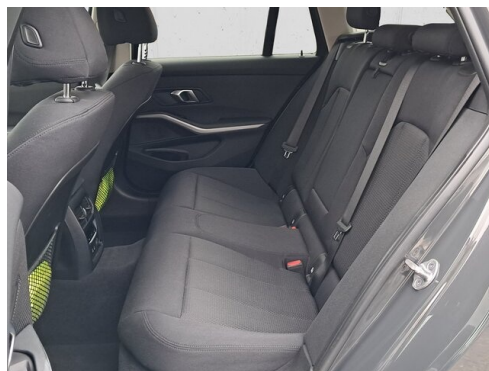
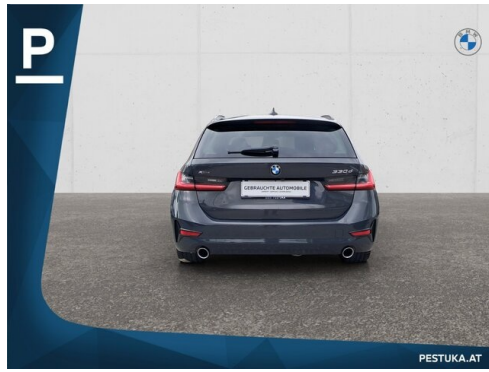
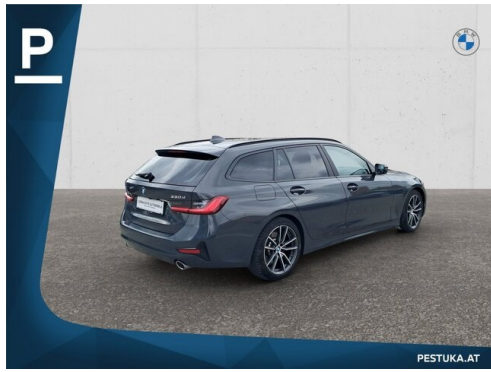
### WERKSTÄTTE

Montag - Donnerstag: 07:30 bis 16:15 Uhr  
Freitag: 07:30 bis 14:45 Uhr

+43(2532)2414

## FAHRZEUGBILDER







**P**

**Fahrzeug - Ankauf - Eintausch**  
 - Inzahlungnahme Ihres gebrauchten Fahrzeugs  
 - Direkter Ankauf von Kredit und Leasinggesellschaften  
 - Reiner Ankauf Ihres Fahrzeugs ohne Fahrzeugkauf möglich

**Lassen Sie sich von unserem Fachpersonal bezüglich Finanzierungsmöglichkeiten wie Leasing/Kredit über die BMW BANK inkl. Versicherung beraten.**

**Nutzen Sie unsere Besichtigungsmöglichkeiten über Video oder Live-Übertragung**  
 Live Video Calls und Kommunikation via WhatsApp

PESTUKA.AT

**P**

**Besichtigung und Probefahrt**  
 Montag bis Freitag: 8:00 - 17:30 Uhr  
 Sa: Termin nach Vereinbarung  
 Termine außerhalb unserer Öffnungszeiten sind nach vorheriger Vereinbarung möglich.  
 Telefonische Vereinbarung von Vorteil unter: +43 2532 2414 (Autohaus Pestuka GmbH)

**Überstellung**  
 Gerne organisieren wir die Zustellung Ihres neuen Fahrzeugs in Österreich via Lagermax kostenpflichtig.  
 EU-Raum: Organisation von grünen Überstellungskennzeichen bei Überführung ins Ausland.

PESTUKA.AT

**P**

Wir freuen uns auf Ihren Anruf.

**Ing. Christian Pestuka**  
 Verkaufsleiter & Diplomverkäufer  
 +43 2532 2414 - 22  
 +43 699 15252-22  
 christian.pestuka@pestuka.bmw.at

**Stefan Braun**  
 Leiter Corporate Sales & Diplomverkäufer  
 +43 2532 2414 - 32  
 +43 699 15252-32  
 stefan.braun@pestuka.bmw.at

**Daniel Paseka**  
 Verkaufsbereiter  
 +43 2532 2414 - 16  
 +43 699 15252-16  
 daniel.paseka@pestuka.bmw.at

Autohaus Pestuka GmbH  
 Umfahrungsstraße 30  
 2225 Zistersdorf  
 Email: info@pestuka.bmw.at  
 Telefon: +43 2532 2414

PESTUKA.AT

(1) Die angegebenen Werte über Kraftstoffverbrauch und CO<sub>2</sub>-Emissionen wurden nach den vorgeschriebenen Messverfahren gem. VO (EG) 715/2007 ermittelt. Als Basis für die Verbrauchsermittlung gilt der ECE-Fahrzyklus (NEFZ). Dieser setzt sich aus ca. einem Drittel Fahrt innerorts und zwei Drittel außerorts (gemessen an der Wegstrecke) zusammen. Zusätzlich zum Verbrauch wird die CO<sub>2</sub>-Emission gemessen.

Sonderausstattungen können diese Werte erhöhen. Die Angaben zu Kraftstoffverbrauch und CO<sub>2</sub>-Emissionen sind überdies abhängig von der gewählten Rad- und Reifengröße. Die Angaben beziehen sich daher nicht auf das konkrete Fahrzeug und sind nicht Bestandteil des Angebots, sondern dienen allein Vergleichszwecken zwischen den verschiedenen Fahrzeugtypen. Weitere Details bzw. Informationen zum konkreten Fahrzeug können der beim Händler aufliegenden Typengenehmigung entnommen werden. Alle Angaben ohne Gewähr. Irrtümer vorbehalten.