



Kaufpreis: € 58.990,-

Finanzierung um monatl. € 504,-

Neupreis € 108.950,-

Erstzulassung 03.2022

Kilometer 87.500 km

Angebotsnummer 3043435



Motor | Abgasnorm
Hybrid | EURO 6d

Verbrauch | CO2 (1)
1.6 l/100km | 29 g/km

Sitzplätze
5

Leistung
395 PS/291kW

Getriebe
Automatik

Farbe
grau (dravitgrau)

Hubraum
2998 ccm

Antrieb
Allradantrieb

Polsterung
Leder, schwarz

HIGHLIGHTS


Driving Assistant


Head-up Display


Integral-
Aktivlenkung


Laserlicht


LED-Scheinwerfer


Sportpaket


aktive Sitzbelüftung


Driving Assistant
Professional


Navigationssystem
Professional


Sitzheizung Fahrer
und Beifahrer

AUSSTATTUNGSÜBERSICHT

KOMFORT / FAHRASSISTENZ

M Sportbremse
Bordcomputer
BMW Live Cockpit Professional
Aktivlenkung Integral
Ambientes Licht
Park Distance Control (PDC)
Multifunktionslenkrad

Zentralverriegelung
Nebelscheinwerfer
Soft Close Automatik
Regensensor
M-Lenkrad
USB-Ladeanschluss
Anhängerkupplung el. Schwenkbar

Parkassistent plus
Lederlenkrad
Active Guard Plus
Freisprecheinrichtung
Spurwechselwarnung
Apps
Displayschlüssel
aktive Geschwindigkeitsregelung
Panorama Glasdach
LED-Scheinwerfer
WLAN Hotspot
BMW Gestiksteuerung
Bluetooth Anbindung
Tagfahrlichtschaltung
Auto Start-Stop Funktion
Sprachsteuerung
Hifi Soundsystem
Sitze elektr. verstellbar mit Memory
Teleservice BMW
aktive Sitzbelüftung
Komfortsitze vorn, el. Verstellbar
LED Heckleuchte
Connected Package Professional
Aktiver Fussgängerschutz
Side View Camera
Fensterheber elektr.
Navigationssystem Professional
Akustischer Fussgängerschutz
Wärmekomfortpaket vorne
Geschwindigkeitsregelung
Klimaautomatik
Radio Media
Handy-Vorbereitung
Reifendruckanzeige
Fernlichtassistent

M-Lederlenkrad mit Schaltwippen
Sitze elektr. verstellbar
Allradsystem
Apple Car Play
Head-up Display
Integral-Aktivlenkung
Standheizung
Spurverlassenswarnung
Laserlicht
Komforttelefonie erw. Smartphone Anbindung
Connected Drive
Fahrerassistenzpaket Plus
USB Audio Schnittstelle
Bordmonitor
Parkassistent
Lenkradheizung
Heckklappenbetätigung autom.
Servotronic
Fahrtdynamik Regelsysteme
Komfortzugang
Sportgetriebe
Sonnenschutzverglasung
Wegfahrsperrung
Klimaautomatik 4-Zonenregelung
Automatik
Sportbremse
Surround View Camera
2-Achs Luftfederung
Komfortsitz
Automatikgetriebe mit Schaltwippen
Alarmanlage
Schaltwippen
DAB Tuner
Sitzheizung Fahrer und Beifahrer
Rückfahrkamera

EXTERIEUR / INTERIEUR

Interieurleisten Aluminium Tetragon
M Sport Interieur
Shadow Line
Fussmatten Velours
Dachhimmel anthrazit
Leichtmetallräder
Dachreling

Dachreling Hochglanz Shadow Line
Dachreling schwarz
M-Exterieurumfänge
BMW Leuchten Shadow Line
M Leichtmetallräder 22 Zoll
Getränkehalter, temperiert
Instrumententafel Sensatec

EDITIONEN / PAKETE

Connected Drive Service Paket
M-Aerodynamikpaket
Wärmepaket
Driving Assistant Professional
Ö.-Paket
Connected Paket Professional

Driving Assistant
Sportpaket
Fahrtdynamikpaket
Innovationspaket
Aerodynamikpaket
M-Sportpaket

SONSTIGES

Airbags
Anhängerkupplung
Bremsattel lackiert
ABS
EfficientDynamics
Kindersitzbefestigung Isofix

Reifenreparatur-Set
Heizungssteuerung
Radschraubensicherung
Sportlederlenkrad
1-phasiges Ladekabel

WEITERE AUSSTATTUNG

BMW Premium Selection vom Autohaus REITERER! Der BMW X5 xDrive45e (G05) vereint luxuriösen SUV-Komfort mit modernster Plug-in-Hybrid-Technologie und beeindruckender Systemleistung. In der exklusiven Lackierung Dravitgrau Metallic tritt dieses Modell besonders elegant und zugleich kraftvoll auf. Die Kombination aus einem 3,0-Liter-Reihensechszylinder-Benzinmotor und einem leistungsstarken Elektromotor liefert eine Systemleistung von 290 kW (394 PS) und ermöglicht sowohl dynamische Fahrleistungen als auch lokal emissionsfreies Fahren im Alltag. Die Hochvoltbatterie mit einer nutzbaren Kapazität von rund 17 kWh ermöglicht eine rein elektrische Reichweite von bis zu ca. 80 km (WLTP, abhängig von Fahrweise und Bedingungen). Damit eignet sich der X5 xDrive45e ideal für den täglichen Pendelverkehr im Elektrobetrieb, während auf Langstrecken jederzeit die volle Leistung des Verbrennungsmotors zur Verfügung steht. Das intelligente Allradsystem xDrive sorgt dabei für optimale Traktion und Fahrsicherheit in jeder Situation. Im Innenraum überzeugt der X5 mit einem luxuriösen Ambiente, modernster Technologie und höchstem Komfortniveau – ein Fahrzeug, das sowohl im Alltag als auch auf langen Reisen Maßstäbe setzt. - Österreichisches Fahrzeug - 1. Besitz - LEASINGFÄHIG oder Kreditfinanzierung über BMW-Bank möglich - Umfangreiche Sonderausstattung - Prompt Verfügbar - Regelmäßig gewartet * Geasamtausstattung ab Werk: 02NH M Sportbremse 02TB Sport-Automatik Getriebe 02VB Reifendruckanzeige 02VH Integral-Aktivlenkung 02VR 2-Achs Luftfederung 0302 Alarmanlage 0322 Komfortzugang 0323 Soft-Close-Automatik Türen 0337 M Sportpaket 03AC Anhängerkupplung 03DS BMW Display Key 03MC M Dachreling Shadow Line 03MF M Leuchten Shadow Line 0402 Panoramadach elektrisch 0420 Abgedunkelte Verglasung 044A Getränkehalter temperiert 0453 Klimatisierte Sitze vorne 0456 Komfortsitz mit Memory 04AW Instrumententafel Sensatec 04HA Sitzheizung vorne und hinten 04HB Wärmekomfortpaket vorn 04KK Interieurleisten Aluminium Tetragon 04NB Klimaautomatik mit 4-Zonenregelung 04NE Blow-by-Heizer 04T8 Erweitertes Spiegelpaket 04U9 Akustischer Fussgängerschutz 04UR Ambientes Innenlicht 05AC Fernlichtassistent 05AQ Active Guard Plus 05AU Driving Assistant Professional 05AZ BMW Laserlicht 05DN Parkassistentensystem Plus 0610 Head-Up Display 0654 DAB-Tuner (DAB+ fähig) 0676 HiFi Lautsprechersystem 06AE Teleservices 06AF Gesetzlicher Notruf 06AK Connected Drive Services 06C4 Connected Package Professional 06NS Komforttelefonie mit erw. Smartphone 06U3 BMW Live Cockpit Professional 06U8 BMW Gestiksteuerung 06WD WLAN Hotspot 0710 M Lederlenkrad 0715 M Aerodynamikpaket 0760 Hochglanz Shadow-Line 0775 Dachhimmel anthrazit 08TF Aktiver Fussgängerschutz Bitte entnehmen Sie detaillierte Informationen bezüglich Finanzierung, Kontaktdaten und weitere Angaben aus unserer beigefügten Fotoserie. IRRTUEMER, ZWISCHENVERKAUF, SATZ- UND DRUCKFEHLER vorbehalten!



REITERER GMBH

Frauentaler Straße 104
8530 Deutschlandsberg

Automobile

Montag - Freitag: 07:30 bis 17:30 Uhr

Samstag: 09:00 bis 12:00 Uhr

Teile & Zubehör

Montag - Donnerstag: 07:30 bis 16:30 Uhr

Freitag: 07:30 bis 15:00 Uhr

Serviceannahme

Montag - Donnerstag: 07:30 bis 16:30 Uhr

Freitag: 07:30 bis 15:00 Uhr

Werkstätte

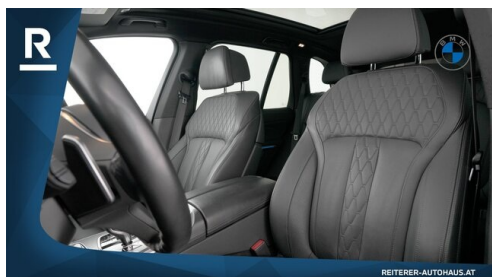
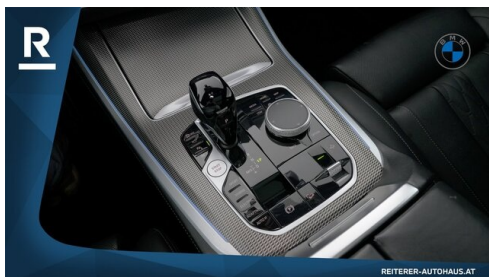
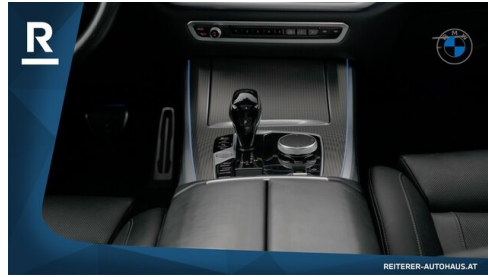
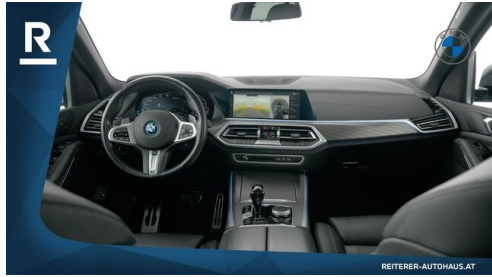
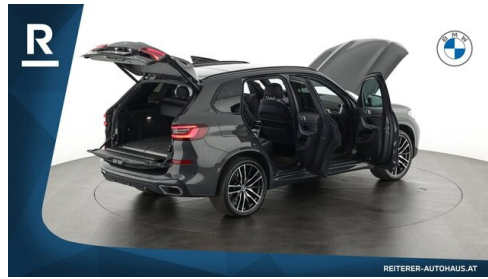
Montag - Donnerstag: 07:30 bis 16:30 Uhr

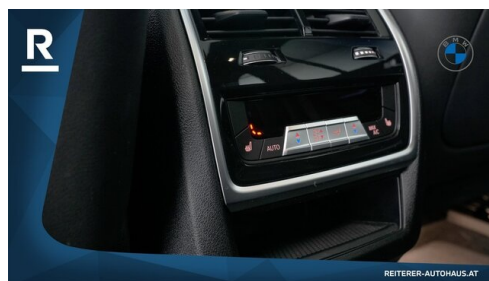
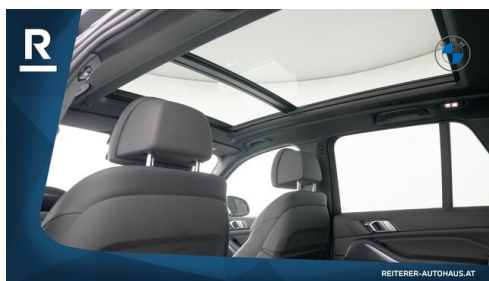
Freitag: 07:30 bis 15:00 Uhr

+43(3462)7920

FAHRZEUGBILDER







R

Fahrzeug - Ankauf - Eintausch
 - Kaufungnahme Ihres gebrauchten Fahrzeuges
 - Direkter Ankauf von Kessel und Leasinggesellschaften
 - Reiter Ankauf Ihres Fahrzeuges ohne Fahrzeugkauf möglich

Lassen Sie sich von unserem Fachpersonal bezüglich Finanzierungsmöglichkeiten wie Leasing/Kredit über die BMW BANK inkl. Versicherung beraten.

Nutzen Sie unsere Besichtigungsmöglichkeiten über Video oder Live-Übertragung
 Live-Kabel-Cam und Kommunikation via WhatsApp

R

Besichtigung und Probefahrt
 Montag bis Freitag: 8:00 - 17:00 Uhr
 Samstag: 9:00 - 12:00 Uhr
 Telefonische Vereinbarung von Vorteil unter: +43 3462 7920 (Reiterer GmbH)

Überstellung
 Gerne organisieren wir die Zustellung Ihres neuen Fahrzeuges in Österreich und/oder Lagermax kostenpflichtig. EU-Raum: Organisation von privaten Überstellungskennzeichen bei Überführung ins Ausland.

R

Preis anmeldefertig inkl. aller Steuern und Kosten
 Wir freuen uns, unseren größten Reiterer Fahrzeug-Übernehmer und besten Kunden aus allen Bundesländern herzlich willkommen zu sagen.
 Wir ermöglichen Ihnen einen sicheren und reibungslosen Auskauf, selbst über große Entfernungen hinweg.

Unsere moderne Meisterwerkstatt bietet Ihnen während und nach dem Kauf maximale Sicherheit und begleitet Sie gerne ein Autoleben lang.
 Sparen Sie zusätzlich bares Geld mit unseren BMW CARE Service Paketen und genießen Sie sorgenfreie Mobilität.

R

UNSER VERKAUFSTEAM IST GERNE FÜR SIE DA!
 Wir freuen uns auf Ihren Anruf.

Josef Asstl +43 (0) 3462 7920-21	Daniel Wetzstein +43 (0) 3462 7920-25
Peter Planinic +43 (0) 3462 7920-29	Fabian Likawetz +43 (0) 3462 7920-26
Julian Jahreis +43 (0) 3462 7920-24	Markus Reiterer jun. +43 (0) 3462 7920-23

Reiterer GmbH
 Frauendöbler Straße 104
 85030 Dornbirn-Landenberg
 +43 3462 7920
 info@reiterer-bmw.at

(1) Die angegebenen Werte über Kraftstoffverbrauch und CO2-Emissionen wurden nach den vorgeschriebenen Messverfahren gem. VO (EG) 715/2007 ermittelt. Als Basis für die Verbrauchsermittlung gilt der ECE-Fahrzyklus (NEFZ). Dieser setzt sich aus ca. einem Drittel Fahrt innerorts und zwei Drittel außerorts (gemessen an der Wegstrecke) zusammen. Zusätzlich zum Verbrauch wird die CO2-Emission gemessen.

Sonderausstattungen können diese Werte erhöhen. Die Angaben zu Kraftstoffverbrauch und CO2-Emissionen sind überdies abhängig von der gewählten Rad- und Reifengröße. Die Angaben beziehen sich daher nicht auf das konkrete Fahrzeug und sind nicht Bestandteil des Angebots, sondern dienen allein Vergleichszwecken zwischen den verschiedenen Fahrzeugtypen. Weitere Details bzw. Informationen zum konkreten Fahrzeug können der beim Händler aufliegenden Typengenehmigung entnommen werden. Alle Angaben ohne Gewähr. Irrtümer vorbehalten.