

BMW 550E XDRIVE

BMW PREMIUM SELECTION INKL. 24 MONATE GARANTIE



Kaufpreis: € 84.890,-

Finanzierung um monatl. € 725,-

Neupreis € 115.992,-

Erstzulassung 02.2026

Kilometer 4.000 km


Angebotsnummer 3044461

BMW Premium Selection  

 Motor | Abgasnorm
Hybrid | EURO 6e

 CO2 (1)
77 g/km

 Sitzplätze
5

 Leistung
490 PS/360kW

 Getriebe
Automatik

 Farbe
**sophistograu
brillanteffekt**

 Hubraum
2998 ccm

 Antrieb
Allradantrieb

 Polsterung
Leder, 'merino' schwarz

HIGHLIGHTS

 50 km/h
Head-up Display

 Bowers&Wilkins
Diamond Surround
Sound System

 LED-Scheinwerfer

 Sportpaket

 aktive Sitzbelüftung

 Driving Assistant
Professional

 Navigationssystem
Professional

 Adaptives M
Fahrwerk

 Sitzheizung Fahrer
und Beifahrer

AUSSTATTUNGSÜBERSICHT

KOMFORT / FAHRASSISTENZ

Zentralverriegelung
Bordcomputer

M Sportbremse
BMW Live Cockpit Professional

Ambientes Licht
Park Distance Control (PDC)
Sitze elektr. verstellbar
M-Lederlenkrad mit Schaltwippen
Head-up Display
Active Guard
Panorama Glasdach
Bowers&Wilkins Diamond Surround Sound System
Connected Drive
Lenkradheizung
Parkassistent professional
aktive Sitzbelüftung
Sonnenschutzverglasung
Connected Package Professional
Navigationssystem Professional
Adaptives M Fahrwerk
Akustischer Fussgängerschutz
Park Distance Control vorne und hinten
Geschwindigkeitsregelung
Alarmanlage
BMW IconicSounds Electric
Reifendruckanzeige

Anhängerkupplung el. Schwenkbar
Multifunktionslenkrad
Allradsystem
Lederlenkrad
Spurwechselwarnung
aktive Geschwindigkeitsregelung
Spurverlassenswarnung
LED-Scheinwerfer
Auto Start-Stop Funktion
Multifunktionsitze Fahrer und Beifahrer
Komfortzugang
TeleServices
Aktiver Fussgängerschutz
Klimaautomatik 4-Zonenregelung
Automatik
Sitzverstellung, elektrisch mit Memory, Fahrer
M-Sicherheitsgurt
Klimaautomatik
Adaptiver LED Scheinwerfer
DAB Tuner
Sitzheizung Fahrer und Beifahrer
Sportsitze

EXTERIEUR / INTERIEUR

Innenraumkamera
M Leichtmetallräder 21 Zoll
BMW Leuchten Shadow Line
Leichtmetallräder

Dachhimmel Alcantara anthrazit
M-Exterieurumfänge
Ablage für Wireless Charging
Glasapplikation "CraftedClarity"

EDITIONEN / PAKETE

BMW Iconic Glow Exterieurpaket
Sportpaket
Innovationspaket
M-Sportpaket

Komfort Paket
Driving Assistant Professional
M Sportpaket Pro

SONSTIGES

Airbags
Personal eSIM
ohne Modellschriftzug
Radschraubensicherung
Spezifische Zusatzumfänge M Sportpaket

Reifenreparatur-Set
Ladekabel (Mode 3) fuer oeffentlichens Laden
Anhängerkupplung
Spezifische Zusatzumfänge M Sportpaket Pro
Durchladesystem

WEITERE AUSSTATTUNG

BMW Premium Selection von Autohaus PESTUKA! BMW 550e xDrive Touring G61 Der BMW 550e xDrive Touring überzeugt mit einer beeindruckenden Systemleistung von 360 kW (489 PS), kombiniert mit intelligentem xDrive Allradantrieb und moderner Plug-in-Hybrid-Technologie, wodurch er sowohl kraftvolle, souveräne Fahrleistungen als auch effizientes und lokal emissionsfreies Fahren im Alltag auf höchstem Niveau ermöglicht.. • Leasing & Kreditfinanzierung über BMW-Bank möglich • 1. Besitz • Umfangreiche Sonderausstattung • Servicegepflegt • Österreichisches Fahrzeug • Winterkomplettträger optional erhältlich
Ausstattung ab Werk: Allgemeine Fahrzeugumfänge 01CB CO2 Umfang 01DF Abgasnorm EU6 RDE II 0230 EU-spezifische Zusatzumfänge _____ Fahrkomfort und Bedienung 0248 Lenkradheizung 0322 Komfortzugang 02TE Automatikgetriebe mit Schaltwippen _____ Fahrwerk und Fahrdynamik 02VW Adaptives M Fahrwerk Professional 03M1 M Sportbremse dunkelblau _____ Räder, Reifen und Sicherheit 02PA Radschraubensicherung 02VB Reifendruckanzeige 02VC Reifenreparatur-Set _____

Exterieur und Design 0320 Entfall Modellschriftzug 0337 M Sportpaket 033B M Sportpaket Pro 03DP BMW Iconic Glow
 Exterieurpaket 03GV BMW Leichtmetallrad Aerodynamik 954I 03MF M Leuchten Shadow Line 0760 Hochglanz Shadow-Line 07M9
 M Shadow Line mit erweitertem Umfang 09T1 M Sport Exterieurumfänge _____
 Anhängerkupplung und Funktionalität 03AC Anhängerkupplung _____ Verglasung und Dach
 0402 Panoramadach elektrisch 0420 Abgedunkelte Verglasung _____ Innenraum und
 Materialien 043P Kohlenstofffaser und Silberfaden hochglänzend 04A2 Glasapplikation CraftedClarity 0776 M Dachhimmel
 Alcantara anthrazit 0710 M Lederlenkrad 04GQ M Sicherheitsgurte 09T2 M Sport Interieurumfänge 09TA Spezifische
 Zusatzumfänge M Sportpaket 09TB Spezifische Zusatzumfänge M Sportpaket Pro _____ Sitze
 und Klima 0453 Klimatisierte Sitze vorne 04HA Sitzheizung vorne und hinten 04MA M Multifunktionsitze 04NB Klimaautomatik
 mit 4-Zonenregelung _____ Innenraumfunktionen 04FL Travel & Comfort Rail System 04NR
 Innenraumkamera 04UR Ambientes Innenlicht _____ Elektrische Funktionen und Laden 04T2
 Ladekabel Professional Mode 3 04U8 Schnellladen Wechselstrom 04U9 Akustischer Fußgängerschutz 04V1 BMW IconicSounds
 Electric _____ Licht und Sicht 0552 Adaptiver LED-Scheinwerfer
 _____ Fahrerassistenzsysteme 05AU Driving Assistant Professional 05AV Active Guard 05DW
 Parking Assistant Professional 08TF Aktiver Fußgängerschutz _____ Infotainment und
 Konnektivität 0654 DAB-Tuner 06AE Teleservices 06AF Gesetzlicher Notruf 06AK Connected Drive Services 06C4 Connected
 Package Professional 06F4 Bowers & Wilkins Surround Sound System 06NX Wireless Charging Ablage 06PA Personal eSIM 06U3
 BMW Live Cockpit Professional _____ Pakete 07EW Ausstattungspaket Professional 07LK Travel
 Paket 07VB Comfort Paket _____ Sonstiges und gesetzliche Umfänge 0428 Warndreieck und
 Verbandstasche 0548 Kilometertacho 0851 Sprachversion Deutsch 0879 Bordliteratur Deutsch 08KA Ölwartungsintervall 24
 Monate / 30.000 km 08R3 COC Zusatzumfänge 08R9 Kältemittel R1234yf 08WM Steuerung D 08WN Steuerung E A070 AGM
 Batterie 70 Ah Warum den BMW 550e xDrive Touring G61? Der BMW 550e xDrive Touring ist mehr als nur ein Fahrzeug – er
 verbindet luxuriösen Komfort, modernst

VERSICHERUNG

DIE BMW PREMIUM SELECTION KASKOVERSICHERUNG ⁽²⁾ FÜR IHREN BMW GEBRAUCHTWAGEN.

Wählen Sie zwischen der Vollkaskoversicherung für BMW Premium Selection Fahrzeuge ab einem Fahrzeualter von 12 Monaten und 1 Tag und der Parkschadenkaskoversicherung für BMW Premium Selection Fahrzeuge ab einem Fahrzeualter von 24 Monaten und 1 Tag.

Weitere Informationen und individuelle Angebote erhalten Sie gerne beim BMW Partner in Ihrer Nähe.

DIE BMW PREMIUM SELECTION KASKOVERSICHERUNG DECKT SCHÄDEN DURCH:

- Selbstverursachter Unfallschaden (nur in Kombination mit der Vollkaskoversicherung)
- Parkschäden
- Vandalismus
- Glasbruch
- Kollision mit Federwild und Haustieren
- Dachlawinen
- Brand
- Explosion und Kurzschlüsse
- Tierbisse
- Diebstahl
- Unbefugten Gebrauch
- Naturgewalten

IHRE VORTEILE MIT DER BMW PREMIUM SELECTION KASKOVERSICHERUNG:

- Bei der Reparatur in Ihrer BMW Vertragswerkstätte reduziert sich der Selbstbehalt um 50% ⁽¹⁾
- Bei Fahrzeugausfall ist ein Leihwagen bei Ihrem BMW Händler inklusive
- Fahrtechnik-Training inklusive ⁽²⁾
- Fixer Selbstbehalt ohne Prozentklausel

- Differenz zw. Wiederbeschaffungswert und aushaftendem Finanzierungskapital aus Leasing- und Kreditvertrag wird ersetzt.

Versicherungspartner: Generali Versicherung AG. Irrtümer, Druckfehler und Änderungen vorbehalten. Stand Dezember 2017.

- (2) BMW Austria Leasing GmbH / BMW Austria Bank GmbH, Siegfried-Marcus-Straße 24, 5020 Salzburg, Versicherungsvermittlung in der Form Versicherungsagent als Nebengewerbe mit der Berechtigung zum Empfang von Prämien, GISA-Zahl.: 17752213 / 27506349, Agenturverhältnis mit Generali Versicherung AG. Angebot freibleibend. Verfügbarkeiten, Änderungen und Irrtümer vorbehalten. Versicherungspartner: Generali Versicherung AG. Irrtümer, Druckfehler und Änderungen vorbehalten. Stand Dezember 2017.
- (3) Ausgenommen bei Naturgewalten und Bruchschäden an Scheiben sowie eines Glasdaches.
- (4) Nur gültig in Kombination mit Haftpflicht- und Kaskoversicherung. Fahrzeugausfall aufgrund technischen Gebrechens, durch Unfall nicht fahrbereit oder Diebstahl.



AUTOHAUS PESTUKA GMBH

Umfahrungsstraße 30
2225 Zistersdorf

FAHRZEUGVERKAUF

Montag - Freitag: 08:00 bis 17:30 Uhr
Samstag: Termin nach Vereinbarung

TEILE & ZUBEHÖR

Montag - Donnerstag: 07:30 bis 16:15 Uhr
Freitag: 07:30 bis 14:45 Uhr

SERVICEANNAHME

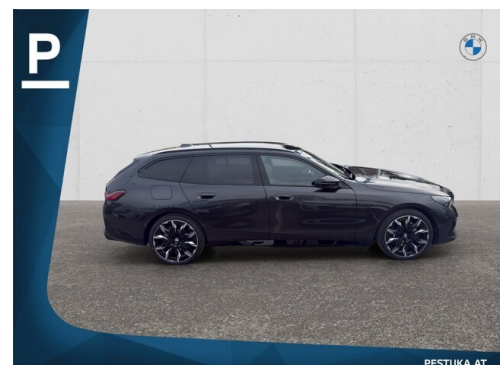
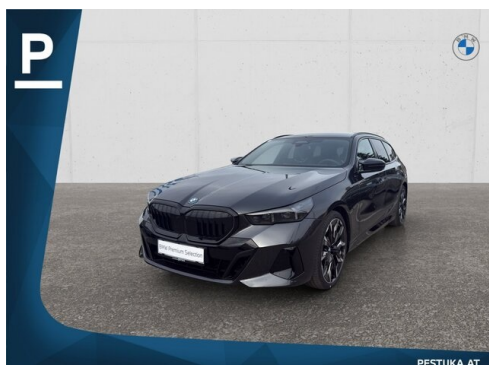
Montag - Donnerstag: 07:30 bis 16:15 Uhr
Freitag: 07:30 bis 14:45 Uhr

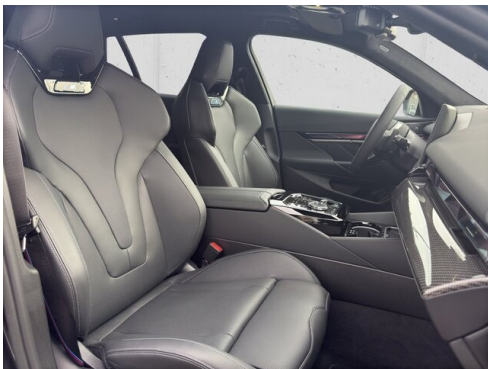
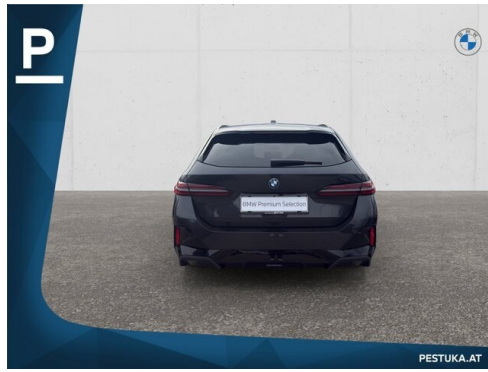
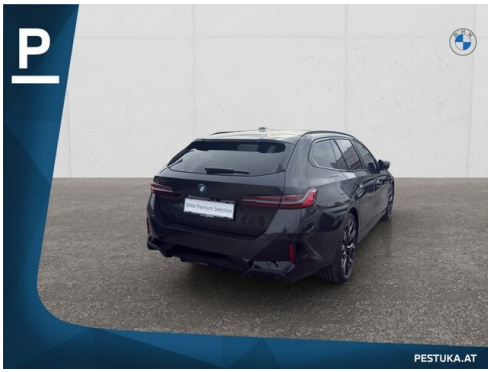
WERKSTÄTTE

Montag - Donnerstag: 07:30 bis 16:15 Uhr
Freitag: 07:30 bis 14:45 Uhr

+43(2532)2414

FAHRZEUGBILDER







P

Fahrzeug - Ankauf - Eintausch
- Inzahlungnahme Ihres gebrauchten Fahrzeugs
- Direkter Ankauf von Kredit und Leasinggesellschaften
- Reiner Ankauf Ihres Fahrzeugs ohne Fahrzeugkauf möglich

Lassen Sie sich von unserem Fachpersonal bezüglich Finanzierungsmöglichkeiten wie Leasing/Kredit über die BMW BANK inkl. Versicherung beraten.

Nutzen Sie unsere Besichtigungsmöglichkeiten über Video oder Live-Übertragung
Live Video Calls und Kommunikation via WhatsApp

PESTUKA.AT

P

Wir freuen uns auf Ihren Anruf.

Ing. Christian Pestuka
Verkaufsfachkraft & Diplomkaufmann
+43 2532 2414 - 22
+43 699 18252-22
christian.pestuka@pestuka.bmw.at

Stefan Braun
Verkaufsfachkraft & Diplomkaufmann
+43 2532 2414 - 22
+43 699 18252-22
stefan.braun@pestuka.bmw.at

Daniel Paseka
Verkaufsfachkraft
+43 2532 2414 - 16
+43 699 18252-16
daniel.paseka@pestuka.bmw.at

Autohaus Pestuka GmbH
Umfahrungsstraße 30
2225 Zistersdorf
Email: info@pestuka.bmw.at
Telefon: +43 2532 2414

PESTUKA.AT

- (1) Die angegebenen Werte über Kraftstoffverbrauch und CO₂-Emissionen wurden nach den vorgeschriebenen Messverfahren gem. VO (EG) 715/2007 ermittelt. Als Basis für die Verbrauchsermittlung gilt der ECE-Fahrzyklus (NEFZ). Dieser setzt sich aus ca. einem Drittel Fahrt innerorts und zwei Drittel außerorts (gemessen an der Wegstrecke) zusammen. Zusätzlich zum Verbrauch wird die CO₂-Emission gemessen.

Sonderausstattungen können diese Werte erhöhen. Die Angaben zu Kraftstoffverbrauch und CO₂-Emissionen sind überdies abhängig von der gewählten Rad- und Reifengröße. Die Angaben beziehen sich daher nicht auf das konkrete Fahrzeug und sind nicht Bestandteil des Angebots, sondern dienen allein Vergleichszwecken zwischen den verschiedenen Fahrzeugtypen. Weitere Details bzw. Informationen zum konkreten Fahrzeug können der beim Händler aufliegenden Typengenehmigung entnommen werden. Alle Angaben ohne Gewähr. Irrtümer vorbehalten.