

Kaufpreis: € 23.490,-

Finanzierung um monatl. € 201,-

Neupreis € 44.035,-

Erstzulassung 04.2022

Kilometer 153.000 km

Angebotsnummer 3044754



Motor | Abgasnorm
Dieselmotor | EURO 6e

Leistung
122 PS/90kW

Hubraum
1968 ccm

Getriebe
Automatik

Antrieb
Frontantrieb

Sitzplätze
5

Farbe
starlight blue

Polsterung
Stoff, schwarz

AUSSTATTUNGSÜBERSICHT

KOMFORT / FAHRASSISTENZ

Servolenkung
Sperrdifferential
Multifunktionslenkrad
Armauflage vorne
Klimaanlage
Klimaautomatik

Zentralverriegelung
Park Distance Control (PDC)
Lederlenkrad
Tagfahrlichtschaltung
Fensterheber elektr.
Komfortsitz

EXTERIEUR / INTERIEUR

Dachreling

SONSTIGES

Airbags
ABS

Zusatzheizung/- Lüfter
Kindersitzbefestigung Isofix

WEITERE AUSSTATTUNG

Der VW Caddy Life TDI 2022 ist ein kompakter Hochdachkombi für fünf bis sieben Personen. Er hat einen 2,0-Liter-TDI-Motor mit rund 102 bis 122 PS und einem Drehmoment von etwa 280 Nm. Das Auto beschleunigt in etwa 11 bis 13 Sekunden von 0 auf 100 km/h und erreicht eine Höchstgeschwindigkeit von circa 175 km/h. Der kombinierte Verbrauch liegt bei etwa 5,5 bis 6 Liter

Diesel pro 100?km. Der Kofferraum bietet bei umgelegten Sitzen ein Volumen von über 2500?Litern. Der Caddy Life ist sehr praktisch, sparsam und flexibel und eignet sich gut für Familien oder den Alltag. Nachteile sind, dass er kein Sportwagen ist, das Interieur teils schlicht wirkt und der Preis vergleichsweise hoch ist. • Kreditfinanzierung über BMW-Bank möglich • Umfangreiche Sonderausstattung • Servicegepflegt Ausstattung ab Werk: Sitze & Innenraum • 3er-Sitzbank (2-1) in zweiter Reihe, separat klapp-, wickel- und herausnehmbar • Beifahrersitz mit klappbarer Lehne • Fahrer- und Beifahrersitz mit Höhenverstellung und Lendenwirbelstützen (manuell) • Klappische inkl. Becherhalter an den Rücklehnen der Vordersitze • Mittelkonsole mit höhenverstellbarer Mittelarmlehne, Ablagefach und zwei Becherhaltern • Schubladen unter den Vordersitzen • Teppichboden • Zwei Mantelhaken, vier Verzurrösen klapp- und versenkbar _____ Sicherheit & Assistenz • Anti-Blockier-System (ABS) • Antriebs-Schlupf-Regelung (ASR) • Elektronisches Stabilisierungsprogramm • Elektronische Differenzialsperre (EDS) • Dreipunkt-Automatiksicherheitsgurte mit Gurtstraffern für Fahrer und Beifahrer • Gurtanschnallwarnung vorn und hinten • Front-, Seiten-, Curtain- und Interaction-Airbags für Fahrer und Beifahrer • Curtain-Airbags für äußere Sitze • ISOFIX und Top Tether • Kindersicherung elektrisch • Spurhalteassistent "Lane Assist" mit Lenkimpuls • Umfeldbeobachtungssystem "Front Assist" mit Fußgänger-/Radfahrerschutz, Ausweichunterstützung und City-Notbremsfunktion • Multikollisionsbremse • Müdigkeitserkennung • Wegfahrsperrung elektronisch • Notrufsystem eCall, automatische Unfallmeldung und Pannruf _____ Beleuchtung & Sicht • H7-Frontscheinwerfer • Tagfahrlicht • LED-Innenraumbeleuchtung • LED-Beleuchtung im Fahrzeug • Außenspiegel elektrisch anklapp-, einstell- und beheizbar • Außenspiegelgehäuse in Schwarz • Sicherheits-/Abblendspiegel manuell • Sonnenblenden mit Ticketaschen und Spiegel • Wärmeschutzverglasung _____ Fahrkomfort & Bedienung • Elektrische Parkbremse mit Auto-Hold-Funktion • Servotronic (geschwindigkeitsabhängige Servolenkung) • Manuelle Klimaanlage mit elektronischer Regelung inkl. Staub- und Pollenfilter • Multifunktionslenkrad und Multifunktionsanzeige "Plus" • Fensterheber elektrisch • Licht- und Sicht-Bedienmodul • Direkteinstiegs-Tastenmodul • Lineares Dachmodul • Dachgalerie mit Ablageschale • Dachreling schwarz _____ Infotainment & Konnektivität • Radiosystem "Composition" • Digitaler Radioempfang DAB+ • Bluetooth-Freisprecheinrichtung • Zwei USB-C-Schnittstellen mit Lade- und Datenfunktion im Cockpit • Zwei USB-C-Schnittstellen mit Ladefunktion im Fahrgastraum _____ Karosserie & Exterieur • Heckklappe mit Fenster, Heckscheiben-Wisch-Waschanlage und Heckscheibenheizung • Schiebetür links und rechts (701 mm) • Türgriffe und Stoßfänger in Wagenfarbe • Kühlerschutzgitter mit zwei Chromleisten • Räder Leichtmetall "Wien" 6,5 J x 16, Brillantsilber _____ Sicherheits- & Komfortextras • Automatische Service-Terminplanung • Fahrzeugstatus und Fahrzeugzustandsbericht • Geschwindigkeitsregelanlage inkl. Geschwindigkeitsbegrenzer • Geschwindigkeitsbenachrichtigung • Parkposition • Steckdose 12 Volt • Taschenhaken



AUTOHAUS PESTUKA GMBH

Umfahrungsstraße 30
2225 Zistersdorf

FAHRZEUGVERKAUF

Montag - Freitag: 08:00 bis 17:30 Uhr
Samstag: Termin nach Vereinbarung

TEILE & ZUBEHÖR

Montag - Donnerstag: 07:30 bis 16:15 Uhr
Freitag: 07:30 bis 14:45 Uhr

SERVICEANNAHME

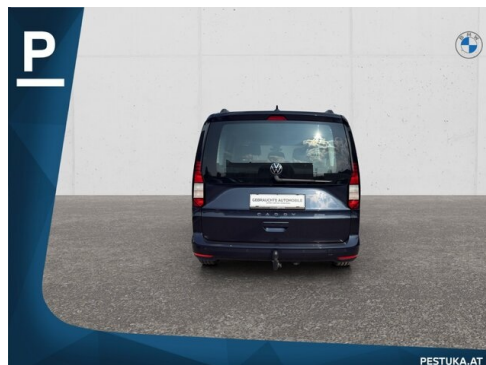
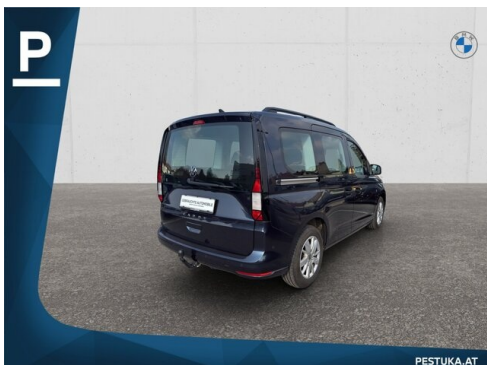
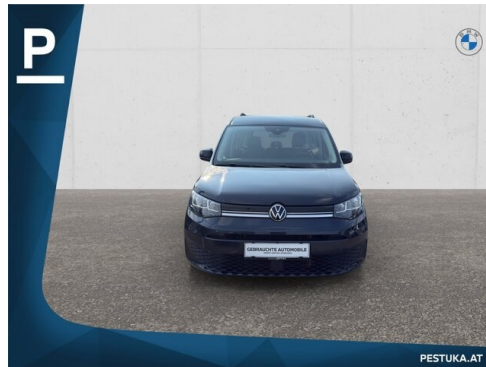
Montag - Donnerstag: 07:30 bis 16:15 Uhr
Freitag: 07:30 bis 14:45 Uhr

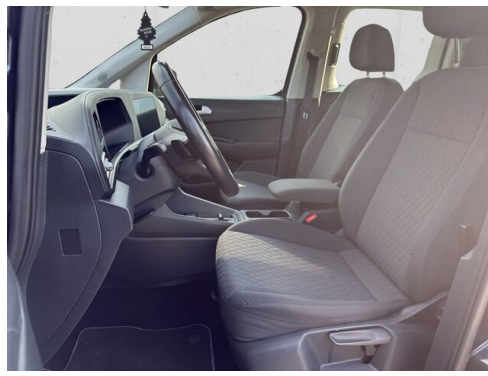
WERKSTÄTTE

Montag - Donnerstag: 07:30 bis 16:15 Uhr
Freitag: 07:30 bis 14:45 Uhr

+43(2532)2414

FAHRZEUGBILDER





P

Fahrzeug - Ankauf - Eintausch
 - Inzahlungnahme Ihres gebrauchten Fahrzeugs
 - Direkter Ankauf von Kredit und Leasinggesellschaften
 - Reiner Ankauf Ihres Fahrzeugs ohne Fahrzeugkauf möglich

Lassen Sie sich von unserem Fachpersonal bezüglich Finanzierungsmöglichkeiten wie Leasing/Kredit über die BMW BANK inkl. Versicherung beraten.

Nutzen Sie unsere Besichtigungsmöglichkeiten über Video oder Live-Übertragung
 Live Video Calls und Kommunikation via WhatsApp

PESTUKA.AT

P

Besichtigung und Probefahrt
 Montag bis Freitag: 8:00 - 17:30 Uhr
 Sa: Termin nach Vereinbarung
 Termine außerhalb unserer Öffnungszeiten sind nach vorheriger Vereinbarung möglich.
 Telefonische Vereinbarung von Vorteil. Unter: +43 2532 2414 (Autohaus Pestuka GmbH)

Überstellung
 Gerne organisieren wir die Zustellung Ihres neuen Fahrzeugs in Österreich via Lagermax kostenpflichtig.
 EU-Raum: Organisation von grünen Überstellungskennzeichen bei Überführung ins Ausland.

PESTUKA.AT

P

Wir freuen uns auf Ihren Anruf.

Ing. Christian Pestuka
Verkaufstechniker, 3. Diplomtechniker
+43 2532 2414 - 22
+43 899 15252-22
christian.pestuka@pestuka.bmw.at

Stefan Braun
Leiter Customer Service, 2. Diplommarktkäufer
+43 2532 2414 - 02
+43 899 15252-02
stefan.braun@pestuka.bmw.at

Daniel Paseka
Verkaufstechniker
+43 2532 2414 - 16
+43 899 15252-16
daniel.paseka@pestuka.bmw.at

Autohaus Pestuka GmbH
Umfahrungstraße 30
2225 Zistersdorf
Email: info@pestuka.bmw.at
Telefon: +43 2532 2414

PESTUKA.AT

- (1) Die angegebenen Werte über Kraftstoffverbrauch und CO₂-Emissionen wurden nach den vorgeschriebenen Messverfahren gem. VO (EG) 715/2007 ermittelt. Als Basis für die Verbrauchsermittlung gilt der ECE-Fahrzyklus (NEFZ). Dieser setzt sich aus ca. einem Drittel Fahrt innerorts und zwei Drittel außerorts (gemessen an der Wegstrecke) zusammen. Zusätzlich zum Verbrauch wird die CO₂-Emission gemessen.

Sonderausstattungen können diese Werte erhöhen. Die Angaben zu Kraftstoffverbrauch und CO₂-Emissionen sind überdies abhängig von der gewählten Rad- und Reifengröße. Die Angaben beziehen sich daher nicht auf das konkrete Fahrzeug und sind nicht Bestandteil des Angebots, sondern dienen allein Vergleichszwecken zwischen den verschiedenen Fahrzeugtypen. Weitere Details bzw. Informationen zum konkreten Fahrzeug können der beim Händler aufliegenden Typengenehmigung entnommen werden. Alle Angaben ohne Gewähr. Irrtümer vorbehalten.