

# BMW IX1 XDRIVE30

BMW PREMIUM SELECTION INKL. 12 MONATE GARANTIE



**Kaufpreis:** € 39.890,-

Finanzierung um monatl. € 341,-

Neupreis € 67.068,-

Erstzulassung 12.2024

Kilometer 49.000 km

Angebotsnummer 3044891

BMW Premium Selection  

Motor | Abgasnorm

 **Elektroantrieb |  
Alternativ**



Leistung

**306 PS/225kW**



Getriebe

**Automatik**



Antrieb

**Allradantrieb**



Sitzplätze

**5**



Farbe

**alpinweiß**



Polsterung

**Stoff, 'arktur' anthracite**

## HIGHLIGHTS



Head-up Display



LED-Scheinwerfer



Driving Assistant  
Professional



Navigationssystem  
Professional



Adaptives M  
Fahrwerk



Harman Kardon  
Surround  
Soundsystem



Sitzheizung Fahrer  
und Beifahrer

## AUSSTATTUNGSÜBERSICHT

### KOMFORT / FAHRASSISTENZ

Zentralverriegelung  
Bordcomputer

Servolenkung  
BMW Live Cockpit Professional

Park Distance Control (PDC)  
Multifunktionslenkrad  
Lederlenkrad  
Head-up Display  
Active Guard  
Spurverlassenswarnung  
LED-Scheinwerfer  
Aktivsitze  
TeleServices  
Aktiver Fussgängerschutz  
Adaptives M Fahrwerk  
Akustischer Fussgängerschutz  
Park Distance Control vorne und hinten  
Klimaautomatik  
Harman Kardon Surround Soundsystem  
Sportsitze  
Reifendruckanzeige  
BMW IconicSounds Electric

Anhängerkupplung el. Schwenkbar  
Parkassistent plus  
Allradsystem  
Spurwechselwarnung  
Innen- und Außenspiegel, automatisch abblendend  
Innenspiegel, automatisch abblendend  
Sitze elektr. verstellbar mit Memory  
Komfortzugang  
Sonnenschutzverglasung  
Navigationssystem Professional  
Automatik  
Geschwindigkeitsregelung  
Adaptiver LED Scheinwerfer  
Alarmanlage  
DAB Tuner  
Sitzheizung Fahrer und Beifahrer  
Fernlichtassistent

## EXTERIEUR / INTERIEUR

Interieurleiste Quarzsilber matt genarbt  
Leichtmetallräder 17 Zoll  
Leichtmetallräder

Shadow Line  
Kindersitzbefestigung Beifahrersitz  
Ablage für Wireless Charging

## EDITIONEN / PAKETE

Komfort Paket  
Innovationspaket

Driving Assistant Professional

## SONSTIGES

Airbags  
Personal eSIM  
ohne Modellschriftzug  
AC-Laden Professional (mehrphasig)

Reifenreparatur-Set  
Ladekabel (Mode 3) fuer oeffentlichens Laden  
Anhängerkupplung  
Flexible Fast Charger (Mode 2)

## WEITERE AUSSTATTUNG

BMW Premium Selection von Autohaus PESTUKA! BMW Der BMW iX1 xDrive30 beeindruckt mit 225 kW (306 PS) Systemleistung und intelligentem xDrive Allradantrieb, die nicht nur dynamische Beschleunigung und souveräne Fahrkontrolle ermöglichen, sondern auch effizientes, lokal emissionsfreies Fahren bieten, wodurch jede Fahrt zu einem sportlich-agilen und gleichzeitig umweltbewussten Erlebnis wird. • Leasing & Kreditfinanzierung über BMW-Bank möglich • 1. Besitz • Umfangreiche Sonderausstattung • Servicegepflegt • Österreichisches Fahrzeug Ausstattung ab Werk: Räder und Fahrwerk 01EP BMW Leichtmetallräder Sternspeiche 864 Standard 02VF Adaptives M Fahrwerk \_\_\_\_\_ Sicherheit und Assistenzsysteme 0302 Alarmanlage 0428 Warndreieck und Verbandstasche 0430 Innen-/Außenspiegel mit Abblendautomatik 0431 Innenspiegel automatisch abblendend 05AU Driving Assistant Professional 05AV Active Guard 05DN Parkassistentensystem Plus 05AC Fernlichtassistent 08TF Aktiver Fußgängerschutz \_\_\_\_\_ Komfort und Bedienung 0322 Komfortzugang 0455 Aktivsitze für Fahrer und Beifahrer 0459 Sitzverstellung elektrisch mit Memory 0481 Sportsitz 0494 Sitzheizung Fahrer/Beifahrer 0478 Kindersitzbefestigung \_\_\_\_\_ Innenraum und Materialien 04GN Interieurleisten Quarzsilber matt 0760 Hochglanz Shadow-Line \_\_\_\_\_ Elektrische Funktionen und Laden 04T2 Ladekabel Professional (Mode 3) 04T3 Flexible Fast Charger (Mode 2) 04U6 AC-Laden Professional 04U9 Akustischer Fußgängerschutz 04V1 BMW IconicSounds Electric 06NX Storage tray wireless charging 05YA Adapter E+F (CEE 7/7) 10A A050 AGM-Batterie 50 Ah \_\_\_\_\_ Beleuchtung und Sicht 0552 Adaptiver LED-Scheinwerfer 0610 Head-Up Display \_\_\_\_\_ Infotainment und Konnektivität 0654 DAB-Tuner (DAB+ fähig) 0674 HiFi System Harman Kardon 06AE Teleservices 06AF Gesetzlicher Notruf 06PA Personal eSIM 06U3 BMW Live Cockpit Professional \_\_\_\_\_ Exterieur und Funktionalität 0320 Entfall Modellschriftzug 03AC

Anhängerkupplung 0420 Abgedunkelte Verglasung \_\_\_\_\_ Pakete 07EW Ausstattungspaket Professional 07LG Guidance Paket \_\_\_\_\_ Warum den BMW iX1 xDrive30 U11? Erleben Sie mit dem BMW iX1 xDrive30 U11 eine neue Dimension des Fahrens, in der modernste Technologie, luxuriöser Komfort und intuitives Design perfekt verschmelzen; überzeugen Sie sich selbst bei einer Probefahrt und spüren Sie, wie sich Ruhe, Dynamik und Exklusivität zu einem unvergleichlichen Fahrerlebnis verbinden. Bitte entnehmen Sie detaillierte Informationen bezüglich Finanzierung, Kontaktdaten und weitere Angaben aus unserer beigefügten Fotoserie. IRRTUEMER, ZWISCHENVERKAUF, SATZ- UND DRUCKFEHLER vorbehalten!

## VERSICHERUNG

### DIE BMW PREMIUM SELECTION KASKOVERSICHERUNG <sup>(2)</sup> FÜR IHREN BMW GEBRAUCHTWAGEN.

Wählen Sie zwischen der Vollkaskoversicherung für BMW Premium Selection Fahrzeuge ab einem Fahrzeugalter von 12 Monaten und 1 Tag und der Parkschadenkaskoversicherung für BMW Premium Selection Fahrzeuge ab einem Fahrzeugalter von 24 Monaten und 1 Tag.

Weitere Informationen und individuelle Angebote erhalten Sie gerne beim BMW Partner in Ihrer Nähe.

### DIE BMW PREMIUM SELECTION KASKOVERSICHERUNG DECKT SCHÄDEN DURCH:

- Selbstverursachter Unfallschaden (nur in Kombination mit der Vollkaskoversicherung)
- Parkschäden
- Vandalismus
- Glasbruch
- Kollision mit Federwild und Haustieren
- Dachlawinen
- Brand
- Explosion und Kurzschlüsse
- Tierbisse
- Diebstahl
- Unbefugten Gebrauch
- Naturgewalten

### IHRE VORTEILE MIT DER BMW PREMIUM SELECTION KASKOVERSICHERUNG:

- Bei der Reparatur in Ihrer BMW Vertragswerkstätte reduziert sich der Selbstbehalt um 50% <sup>(1)</sup>
- Bei Fahrzeugausfall ist ein Leihwagen bei Ihrem BMW Händler inklusive
- Fahrtechnik-Training inklusive <sup>(2)</sup>
- Fixer Selbstbehalt ohne Prozentklausel
- Differenz zw. Wiederbeschaffungswert und aushaftendem Finanzierungskapital aus Leasing- und Kreditvertrag wird ersetzt.

Versicherungspartner: Generali Versicherung AG. Irrtümer, Druckfehler und Änderungen vorbehalten. Stand Dezember 2017.

<sup>(2)</sup> BMW Austria Leasing GmbH / BMW Austria Bank GmbH, Siegfried-Marcus-Straße 24, 5020 Salzburg, Versicherungsvermittlung in der Form Versicherungsagent als Nebengewerbe mit der Berechtigung zum Empfang von Prämien, GISA-Zahl.: 17752213 / 27506349, Agenturverhältnis mit Generali Versicherung AG. Angebot freibleibend. Verfügbarkeiten, Änderungen und Irrtümer vorbehalten. Versicherungspartner: Generali Versicherung AG. Irrtümer, Druckfehler und Änderungen vorbehalten. Stand Dezember 2017.

<sup>(3)</sup> Ausgenommen bei Naturgewalten und Bruchschäden an Scheiben sowie eines Glasdaches.

<sup>(4)</sup> Nur gültig in Kombination mit Haftpflicht- und Kaskoversicherung. Fahrzeugausfall aufgrund technischen Gebrechens, durch Unfall nicht fahrbereit oder Diebstahl.



## AUTOHAUS PESTUKA GMBH

Umfahrungsstraße 30  
2225 Zistersdorf

### FAHRZEUGVERKAUF

Montag - Freitag: 08:00 bis 17:30 Uhr  
Samstag: Termin nach Vereinbarung

### TEILE & ZUBEHÖR

Montag - Donnerstag: 07:30 bis 16:15 Uhr  
Freitag: 07:30 bis 14:45 Uhr

### SERVICEANNAHME

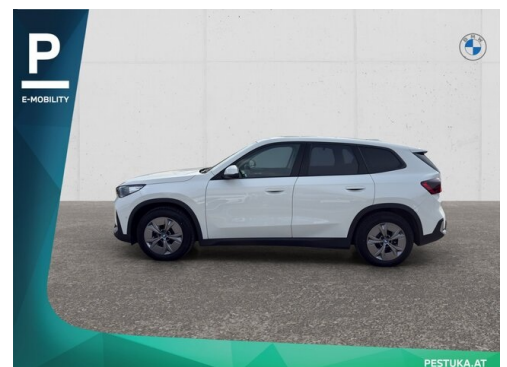
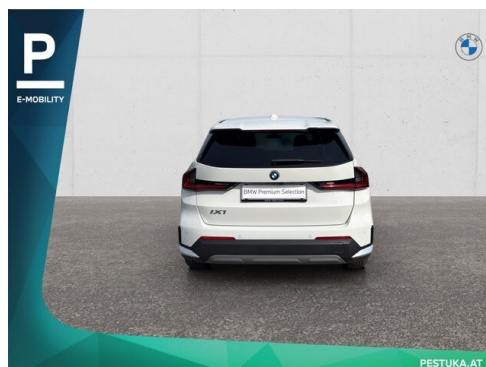
Montag - Donnerstag: 07:30 bis 16:15 Uhr  
Freitag: 07:30 bis 14:45 Uhr

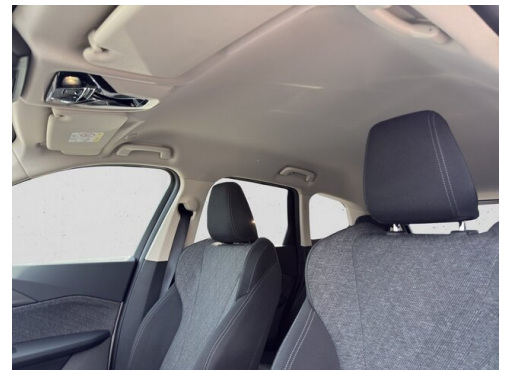
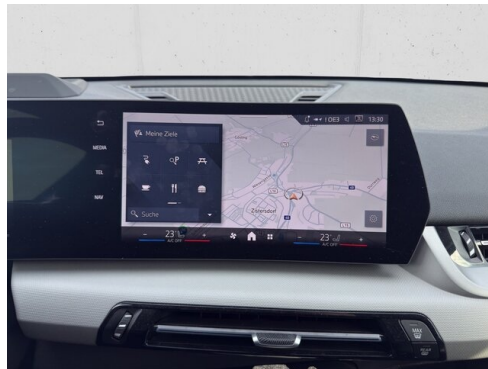
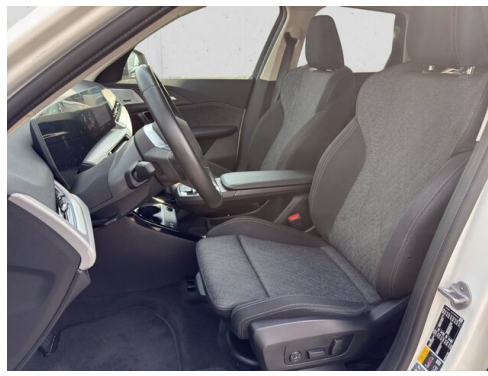
### WERKSTÄTTE

Montag - Donnerstag: 07:30 bis 16:15 Uhr  
Freitag: 07:30 bis 14:45 Uhr

+43(2532)2414

## FAHRZEUGBILDER





**P**

**Fahrzeug - Ankauf - Eintausch**

- Inzahlungnahme Ihres gebrauchten Fahrzeugs
- Direkter Ankauf von Kredit und Leasinggesellschaften
- Reiner Ankauf Ihres Fahrzeugs ohne Fahrzeugkauf möglich

**Lassen Sie sich von unserem Fachpersonal bezüglich Finanzierungsmöglichkeiten wie Leasing/Kredit über die BMW BANK inkl. Versicherung beraten.**

**Nutzen Sie unsere Besichtigungsmöglichkeiten über Video oder Live-Übertragung**

Live Video Calls und Kommunikation via WhatsApp

PESTUKA.AT

**P**

**Besichtigung und Probefahrt**

Montag bis Freitag: 8:00 - 17:30 Uhr  
Sä. Termin nach Vereinbarung  
Termine außerhalb unserer Öffnungszeiten sind nach vorheriger Vereinbarung möglich.  
Telefonische Vereinbarung von Vorteil. Unter: +43 2532 2414 (Autohaus Pestuka GmbH)

**Überstellung**

Gerne organisieren wir die Zustellung Ihres neuen Fahrzeugs in Österreich via Lagermax kostenpflichtig.  
EU-Raum: Organisation von grünen Überstellungskennzeichen bei Überführung ins Ausland.

PESTUKA.AT

**P**

Wir freuen uns auf Ihren Anruf.

**Ing. Christian Pestuka**  
Verkaufsteams 3. Zöberringstraße  
 +43 2532 2414 - 22  
 +43 899 15252-25  
 christian.pestuka@pestuka.bmw.at

**Stefan Braun**  
Leiter Customer Service & Diplomverkäufer  
 +43 2532 2414 - 05  
 +43 899 15252-22  
 stefan.braun@pestuka.bmw.at

**Daniel Paseka**  
Verkaufsteams  
 +43 2532 2414 - 16  
 +43 899 15252-16  
 daniel.paseka@pestuka.bmw.at

Autohaus Pestuka GmbH  
 Umfahrungsstraße 30  
 2225 Zistersdorf  
 Email: info@pestuka.bmw.at  
 Telefon: +43 2532 2414

PESTUKA.AT

**P**

**BMW PAKET REPAIR.**  
 Umfassender Schutz. Massgeschneidert für Ihren BMW - jetzt optional erhältlich.  
**SO PROFITIEREN SIE MIT BMW PAKET REPAIR:**

- **Schutz vor Reparaturkosten:** Bis zu 10 Jahre nach Erstzulassung oder 150.000 km
- **Kostenübernahme:** 100 % Arbeitslohn, 100 % Materialkosten
- **Wartehilfe:** Entlohnung des Fahrzeugs und der Überholer beim Weiterverkauf
- **Empowerter Glaschutz:** Schutz im Schadensfall in ganz Europa
- **Originalteile:** Auswählbare Navigation von Original BMW Teile
- **Vorteil für Elektrofahrzeuge:** Vollschutz durch ein Kabel mit vorgelagerten Präzisionsarmen
- **Fürhändlerkreise Partnernetz in Österreich:** BMW Händler und Neudeckungen mit erweiterter Service-Netzwerken

**SCHUTZ MIT FLEXIBLER LAUFZEIT.**  
**KOMFORTABEL, SICHER, UNKOMPLIZIERT.**

- Verfügbar im Zuge der Wartung oder kurz vor Ablauf des Pakets bis zu 10 Jahre nach Erstzulassung.
- Bis zu einer Laufleistung von max. 150.000 km.
- Verlängerung der Mängelbeseitigung
- Service und Verschleißteile nicht inbegriffen. Es gelten die allgemeinen Versicherungsbedingungen.

PESTUKA.AT

(1) Die angegebenen Werte über Kraftstoffverbrauch und CO<sub>2</sub>-Emissionen wurden nach den vorgeschriebenen Messverfahren gern. VO (EG) 715/2007 ermittelt. Als Basis für die Verbrauchsermittlung gilt der ECE-Fahrzyklus (NEFZ). Dieser setzt sich aus ca. einem Drittel Fahrt innerorts und zwei Drittel außerorts (gemessen an der Wegstrecke) zusammen. Zusätzlich zum Verbrauch wird die CO<sub>2</sub>-Emission gemessen.

Sonderausstattungen können diese Werte erhöhen. Die Angaben zu Kraftstoffverbrauch und CO<sub>2</sub>-Emissionen sind überdies abhängig von der gewählten Rad- und Reifengröße. Die Angaben beziehen sich daher nicht auf das konkrete Fahrzeug und sind nicht Bestandteil des Angebots, sondern dienen allein Vergleichszwecken zwischen den verschiedenen Fahrzeugtypen. Weitere Details bzw. Informationen zum konkreten Fahrzeug können der beim Händler aufliegenden Typengenehmigung entnommen werden. Alle Angaben ohne Gewähr. Irrtümer vorbehalten.