



Kaufpreis: € 49.430,-

Finanzierung um monatl. € 422,-

Neupreis € 77.540,-

Erstzulassung 07.2023

Kilometer 55.000 km

Angebotsnummer 3047662

Motor | Abgasnorm
Dieselmotor | EURO 6d

CO₂ (1)
150 g/km

Sitzplätze
5

Leistung
190 PS/140kW

Getriebe
Automatik

Farbe
piemont rot

Hubraum
1995 ccm

Antrieb
Allradantrieb

Polsterung
Kunstleder, schwarz

HIGHLIGHTS



AUSSTATTUNGSÜBERSICHT

KOMFORT / FAHRASSISTENZ

BMW Live Cockpit Professional
 Regensensor
 Park Distance Control (PDC)
 Allradsystem
 Spurwechselwarnung
 Lordosenstütze
 Innen- und Außenspiegel, automatisch abblendend
 LED-Scheinwerfer
 BMW Gestiksteuerung
 USB Audio Schnittstelle
 Lenkradheizung
 Akustikverglasung

M-Lenkrad
 Multifunktionslenkrad
 Anhängerkupplung el. Schwenkbar
 Speed Limit Info
 Head-up Display
 Spurverlassenswarnung
 aktive Geschwindigkeitsregelung
 WLAN Hotspot
 Parkassistent
 M-Sportfahrwerk
 Rückfahrlilfe
 Komfortzugang

Telefonie mit Wireless Charging
Automatik
Adaptiver LED Scheinwerfer
Alarmanlage
DAB Tuner
Handy-Vorbereitung
Fernlichtassistent
Sportfahrwerk

Navigationsystem Professional
Heckklappenbetätigung autom.
Klimaautomatik
Geschwindigkeitsregelung
Auffahrwarnung mit City-Anbremsfunktion
Rückfahrkamera
Sportsitze
Sitzheizung Fahrer und Beifahrer

EXTERIEUR / INTERIEUR

Galvanikapplikation

SONSTIGES

Anhängerkupplung

WEITERE AUSSTATTUNG

Fahrzeugnummer: 990113266



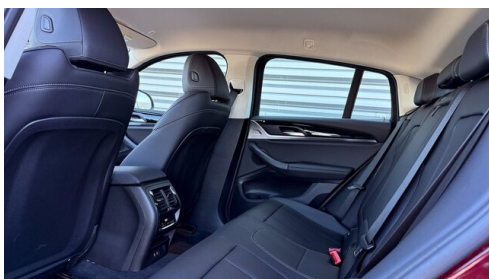
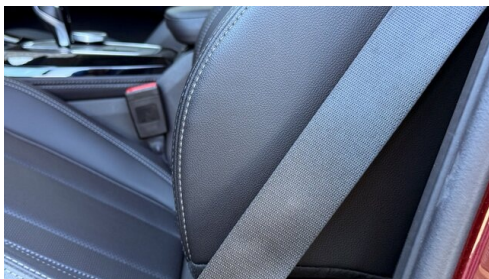
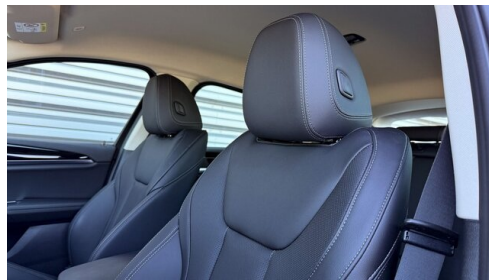
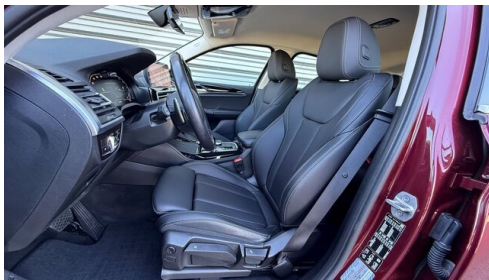
GADY AUTOMOBILE GMBH

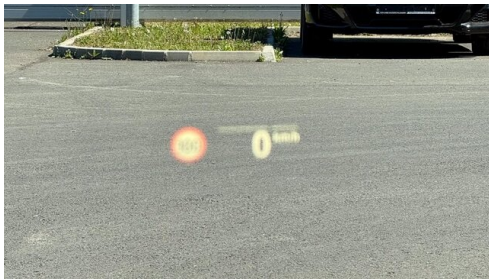
Gadystraße 1
8501 Lieboch

+43(3136)90310

FAHRZEUGBILDER







(1) Die angegebenen Werte über Kraftstoffverbrauch und CO₂-Emissionen wurden nach den vorgeschriebenen Messverfahren gem. VO (EG) 715/2007 ermittelt. Als Basis für die Verbrauchsermittlung gilt der ECE-Fahrzyklus (NEFZ). Dieser setzt sich aus ca. einem Drittel Fahrt innerorts und zwei Drittel außerorts (gemessen an der Wegstrecke) zusammen. Zusätzlich zum Verbrauch wird die CO₂-Emission gemessen.

Sonderausstattungen können diese Werte erhöhen. Die Angaben zu Kraftstoffverbrauch und CO₂-Emissionen sind überdies abhängig von der gewählten Rad- und Reifengröße. Die Angaben beziehen sich daher nicht auf das konkrete Fahrzeug und sind nicht Bestandteil des Angebots, sondern dienen allein Vergleichszwecken zwischen den verschiedenen Fahrzeugtypen. Weitere Details bzw. Informationen zum konkreten Fahrzeug können der beim Händler aufliegenden Typengenehmigung entnommen werden. Alle Angaben ohne Gewähr. Irrtümer vorbehalten.