

# BMW 116i 5-TÜRIG

BMW PREMIUM SELECTION INKL. 24 MONATE GARANTIE



**Kaufpreis:** € 31.890,-

Finanzierung um monatl. € 272,-

Neupreis € 39.021,-

Erstzulassung 04.2026

Kilometer 10.000 km

Angebotsnummer 3049087

Verfügbarkeitsdatum 10.08.2026

BMW Premium Selection   NEU

Motor | Abgasnorm  
**Benzinmotor | EURO 6e**

Leistung  
**122 PS/90kW**

Hubraum  
**1499 ccm**

Getriebe  
**Automatik**

Antrieb  
**Frontantrieb**

Sitzplätze  
**5**

Farbe  
**violett**

Polsterung  
**Stoff, 'arktur' anthracite**

## HIGHLIGHTS

  
Driving Assistant

  
Sitzheizung Fahrer  
und Beifahrer

## AUSSTATTUNGSÜBERSICHT

### KOMFORT / FAHRASSISTENZ

Zentralverriegelung  
Innen- und Außenspiegel, automatisch abblendend  
Parkassistent  
TeleServices  
7-Gang Steptronic Getriebe DKG  
Alarmanlage  
DAB Tuner  
Reifendruckanzeige

Active Guard  
Innenspiegel, automatisch abblendend  
Komfortzugang  
Aktiver Fussgängerschutz  
Klimaautomatik  
Adaptiver LED Scheinwerfer  
Sitzheizung Fahrer und Beifahrer  
Fernlichtassistent

### EXTERIEUR / INTERIEUR

Reifenpannenset Plus  
Shadow Line  
Kindersitzbefestigung Beifahrersitz

Interieurdekore dunkelsilber  
M Leichtmetallräder 18 Zoll  
Ablage für Wireless Charging

## EDITIONEN / PAKETE

Driving Assistant  
Premium Paket

M Sport design

## SONSTIGES

Airbags  
Radschraubensicherung  
EfficientDynamics

Personal eSIM  
Durchladesystem

## WEITERE AUSSTATTUNG

BMW Premium Selection von Autohaus PESTUKA! BMW 116i F70 Der BMW 116i (F70) überzeugt mit einem modernen und effizienten 3-Zylinder-Turbomotor, der 90 kW (122 PS) leistet. Diese Motorisierung bietet die ideale Balance aus Fahrspaß und Wirtschaftlichkeit – perfekt für den Alltag sowie längere Strecken. In Kombination mit dem präzisen 7-Gang-Doppelkupplungsgetriebe sorgt der Motor für ein dynamisches Ansprechverhalten und geschmeidige Gangwechsel. Das Ergebnis ist ein agiles Fahrgefühl, das besonders im Stadtverkehr und auf Landstraßen überzeugt. Dank aktueller Motorentechnologie und Euro-6e-Abgasnorm bleibt der Verbrauch dabei angenehm niedrig – ohne auf die für BMW typische Fahrdynamik verzichten zu müssen. • Österreichisches Fahrzeug • LEASINGFÄHIG oder Kreditfinanzierung über BMW-Bank möglich • Umfangreiche Sonderausstattung Fahrzeug verfügbar ab 10.08.2026 Ausstattung ab Werk: Fahrzeugbasis & Umwelt • 01CB CO2 Umfang • 01DF Abgasnorm EU6 RDE II • 0230 EU-spezifische Zusatzumfänge • 08R3 COC Zusatzumfänge • 08R9 Kältemittel R1234yf  
\_\_\_\_\_ Antrieb & Fahrwerk • 02TF Steptronic mit Doppelkupplungsgetriebe • 0225 Serienfahrwerk • A070 AGM-Batterie 70 Ah \_\_\_\_\_ Räder & Reifen • 01H5 BMW LM Rad Y-Speiche 975M • 02PA Radschraubensicherung • 02VB Reifendruckanzeige • 02VD Reifenpannenset Plus  
\_\_\_\_\_ Exterieur & Design • 033C M Sport Exterieur • 09T1 M Sport Exterieurumfänge • 0760 Hochglanz Shadow-Line \_\_\_\_\_ Innenraum & Komfort • 0322 Komfortzugang (Keyless Entry) • 0430 Innen-/Außenspiegel automatisch abblendend • 0431 Innenspiegel automatisch abblendend • 043T Interieurdekore Dunkelsilber • 0465 Durchladesystem • 0478 Kindersitzbefestigung • 0494 Sitzheizung Fahrer/Beifahrer • 0534 Klimaautomatik \_\_\_\_\_ Licht & Sicht • 0552 Adaptiver LED-Scheinwerfer • 05AC Fernlichtassistent  
\_\_\_\_\_ Sicherheit & Assistenzsysteme • 0302 Alarmanlage • 05AS Driving Assistant • 05AV Active Guard • 05DM Parkassistenzsystem • 08TF Aktiver Fußgängerschutz \_\_\_\_\_ Infotainment & Connectivity • 0654 DAB-Tuner (DAB+) • 06AE Teleservices • 06AF Gesetzlicher Notruf • 06NX Wireless Charging • 06PA Personal eSIM Warum den BMW 116i ( F70) Man steigt ein, schließt die Tür – und sofort entsteht dieses besondere Gefühl, das man nur bei einem BMW kennt. Alles wirkt durchdacht, hochwertig und auf den Fahrer abgestimmt. Genau so fühlt sich modernes Fahren an. Dieser BMW 1er (F70) verbindet sportliche Eleganz mit Alltagstauglichkeit. Das M Sport Exterieur verleiht ihm eine dynamische Präsenz, während Komfortfeatures wie Sitzheizung, Keyless Entry und modernste Assistenzsysteme jede Fahrt entspannter und sicherer machen. Ob im Stadtverkehr oder auf der Landstraße – dieses Fahrzeug passt sich deinem Leben an und macht jede Strecke ein Stück angenehmer. Es ist kein Auto, das man einfach nur fährt – man erlebt es. Am besten überzeugst du dich selbst davon: Steig ein, starte den Motor und spüre den Unterschied bei einer Probefahrt. Bitte entnehmen Sie detaillierte Informationen bezüglich Finanzierung, diverse Service Pakete, Kontaktdaten und weitere Angaben aus unserer beigefügten Fotoserie. IRRTUEMER, ZWISCHENVERKAUF, SATZ- UND DRUCKFEHLER vorbehalten!

## VERSICHERUNG

### DIE BMW PREMIUM SELECTION KASKOVERSICHERUNG (2) FÜR IHREN BMW GEBRAUCHTWAGEN.

Wählen Sie zwischen der Vollkaskoversicherung für BMW Premium Selection Fahrzeuge ab einem Fahrzeugalter von 12 Monaten und 1 Tag und der Parkschadenkaskoversicherung für BMW Premium Selection Fahrzeuge ab einem Fahrzeugalter von 24 Monaten und 1 Tag.

Weitere Informationen und individuelle Angebote erhalten Sie gerne beim BMW Partner in Ihrer Nähe.

## DIE BMW PREMIUM SELECTION KASKOVERSICHERUNG DECKT SCHÄDEN DURCH:

- Selbstverursachter Unfallschaden (nur in Kombination mit der Vollkaskoversicherung)
- Parkschäden
- Vandalismus
- Glasbruch
- Kollision mit Federwild und Haustieren
- Dachlawinen
- Brand
- Explosion und Kurzschlüsse
- Tierbisse
- Diebstahl
- Unbefugten Gebrauch
- Naturgewalten

## IHRE VORTEILE MIT DER BMW PREMIUM SELECTION KASKOVERSICHERUNG:

- Bei der Reparatur in Ihrer BMW Vertragswerkstätte reduziert sich der Selbstbehalt um 50% <sup>(1)</sup>
- Bei Fahrzeugausfall ist ein Leihwagen bei Ihrem BMW Händler inklusive
- Fahrtechnik-Training inklusive <sup>(2)</sup>
- Fixer Selbstbehalt ohne Prozentklausel
- Differenz zw. Wiederbeschaffungswert und aushaftendem Finanzierungskapital aus Leasing- und Kreditvertrag wird ersetzt.

Versicherungspartner: Generali Versicherung AG. Irrtümer, Druckfehler und Änderungen vorbehalten. Stand Dezember 2017.

<sup>(2)</sup> BMW Austria Leasing GmbH / BMW Austria Bank GmbH, Siegfried-Marcus-Straße 24, 5020 Salzburg, Versicherungsvermittlung in der Form Versicherungsagent als Nebengewerbe mit der Berechtigung zum Empfang von Prämien, GISA-Zahl.: 17752213 / 27506349, Agenturverhältnis mit Generali Versicherung AG. Angebot freibleibend. Verfügbarkeiten, Änderungen und Irrtümer vorbehalten. Versicherungspartner: Generali Versicherung AG. Irrtümer, Druckfehler und Änderungen vorbehalten. Stand Dezember 2017.

<sup>(3)</sup> Ausgenommen bei Naturgewalten und Bruchschäden an Scheiben sowie eines Glasdaches.

<sup>(4)</sup> Nur gültig in Kombination mit Haftpflicht- und Kaskoversicherung. Fahrzeugausfall aufgrund technischen Gebrechens, durch Unfall nicht fahrbereit oder Diebstahl.



## AUTOHAUS PESTUKA GMBH

Umfahrungsstraße 30  
2225 Zistersdorf

### FAHRZEUGVERKAUF

Montag - Freitag: 08:00 bis 17:30 Uhr  
Samstag: Termin nach Vereinbarung

### TEILE & ZUBEHÖR

Montag - Donnerstag: 07:30 bis 16:15 Uhr  
Freitag: 07:30 bis 14:45 Uhr

### SERVICEANNAHME

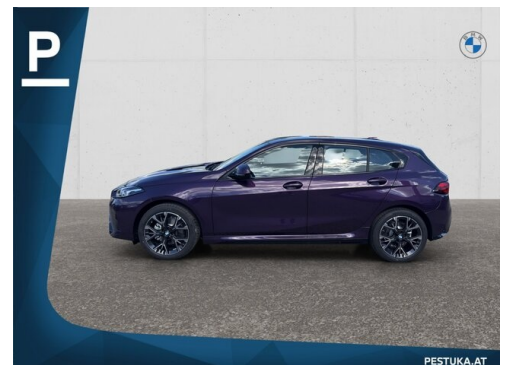
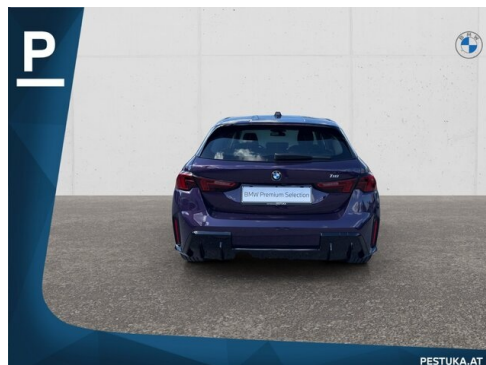
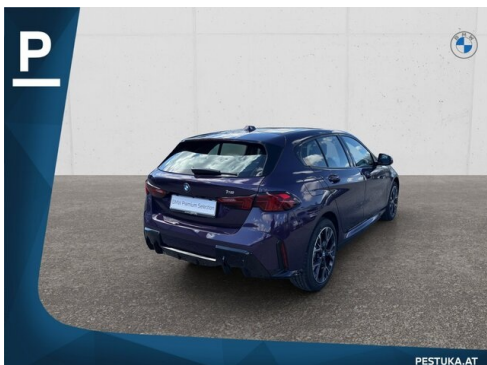
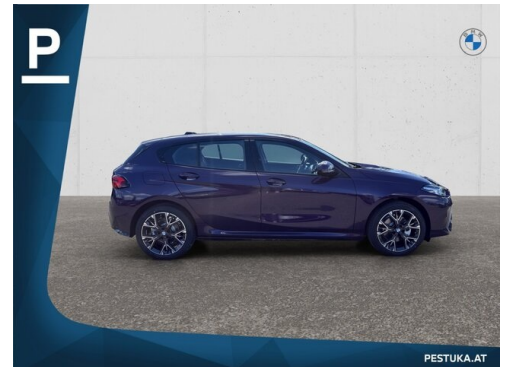
Montag - Donnerstag: 07:30 bis 16:15 Uhr  
Freitag: 07:30 bis 14:45 Uhr

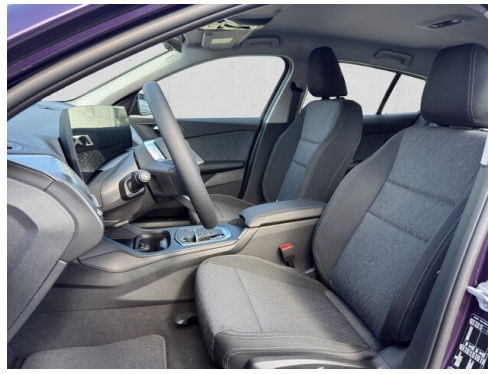
### WERKSTÄTTE

Montag - Donnerstag: 07:30 bis 16:15 Uhr  
Freitag: 07:30 bis 14:45 Uhr

+43(2532)2414

## FAHRZEUGBILDER





**P**

**Fahrzeug - Ankauf - Eintausch**

- Inzahlungnahme Ihres gebrauchten Fahrzeugs
- Direkter Ankauf von Kredit und Leasinggesellschaften
- Reiner Ankauf Ihres Fahrzeugs ohne Fahrzeugkauf möglich

**Lassen Sie sich von unserem Fachpersonal bezüglich Finanzierungsmöglichkeiten wie Leasing/Kredit über die BMW BANK inkl. Versicherung beraten.**

**Nutzen Sie unsere Besichtigungsmöglichkeiten über Video oder Live-Übertragung**

Live Video Calls und Kommunikation via WhatsApp

PESTUKA.AT

**P**

**Besichtigung und Probefahrt**

Montag bis Freitag: 8:00 - 17:30 Uhr  
Sa. Termin nach Vereinbarung

Termine außerhalb unserer Öffnungszeiten sind nach vorheriger Vereinbarung möglich.  
Telefonische Vereinbarung von Vorteil unter: +43 2532 2414 (Autohaus Pestuka GmbH)

**Überstellung**

Gerne organisieren wir die Zustellung Ihres neuen Fahrzeugs in Österreich via Lagermax kostentpflichtig.  
EU-Raum: Organisation von grünen Überstellungskennzeichen bei Überführung ins Ausland.

PESTUKA.AT

**P**

Wir freuen uns auf Ihren Anruf.

**Ing. Christian Pestuka**  
Vertriebsleiter & Diplom-Verkauf

+43 2532 2414 - 22  
+43 699 15252-22  
christian.pestuka@pestuka.bmw.at

**Stefan Braun**  
Vertriebsleiter Service & Diplom-Verkauf

+43 2532 2414 - 30  
+43 699 15252-32  
stefan.br@pestuka.bmw.at

**Daniel Paseka**  
Vertriebsleiter

+43 2532 2414 - 16  
+43 699 15252-16  
daniel.paseka@pestuka.bmw.at

Autohaus Pestuka GmbH  
Umfahrungsstraße 30  
2225 Zistersdorf

Email: info@pestuka.bmw.at  
Telefon: +43 2532 2414

PESTUKA.AT

**P**

## BMW PAKET REPAIR.

Umfassender Schutz. Massgeschneidert für Ihren BMW – jetzt optional erhältlich

**SO PROFITIEREN SIE MIT BMW PAKET REPAIR:**

- **Schutz vor Reparaturkosten:** Bis zu 10 Jahre nach Erstzulassung oder 150.000 km
- **Kostenübernahme:** 100 % Arbeitslohn, 100 % Materialkosten
- **Wartehalt:** Einmal den Wert des Fahrzeugs und je Übergangsjahr beim Wechselwerk
- **Europäische Gültigkeit:** Schutz im Schengen-Raum in ganz Europa
- **Originalteile:** ausschließlich Original-BMW-Teile
- **Vorteil für Elektrofahrzeuge:** Vollständig gleich und im Vorteil mit vergleichbaren Pkw-Modellen
- **Fürchendenkennlinie Performance in Österreich:** BMW Händler, also Niederlassungen mit erhöhtem Service Standard

### SCHUTZ MIT FLEXIBLER LAUFZEIT.

**KOMFORTABEL, SICHER, UNKOMPLIZIERT.**

- Verlängerbar im Zuge der Wartung oder kurz vor Ablauf des Pakets bis zu 10 Jahre nach Erstzulassung.
- Bis zu einer Laufleistung von max. 150.000 km.
- Verlängerung der Mängelbeseitigung
- Service und Verschleißteile nicht inbegriffen. Es gelten die allgemeinen Versicherungsbedingungen.

PESTUKA.AT

- (1) Die angegebenen Werte über Kraftstoffverbrauch und CO<sub>2</sub>-Emissionen wurden nach den vorgeschriebenen Messverfahren gem. VO (EG) 715/2007 ermittelt. Als Basis für die Verbrauchsermittlung gilt der ECE-Fahrzyklus (NEFZ). Dieser setzt sich aus ca. einem Drittel Fahrt innerorts und zwei Drittel außerorts (gemessen an der Wegstrecke) zusammen. Zusätzlich zum Verbrauch wird die CO<sub>2</sub>-Emission gemessen.

Sonderausstattungen können diese Werte erhöhen. Die Angaben zu Kraftstoffverbrauch und CO<sub>2</sub>-Emissionen sind überdies abhängig von der gewählten Rad- und Reifengröße. Die Angaben beziehen sich daher nicht auf das konkrete Fahrzeug und sind nicht Bestandteil des Angebots, sondern dienen allein Vergleichszwecken zwischen den verschiedenen Fahrzeugtypen. Weitere Details bzw. Informationen zum konkreten Fahrzeug können der beim Händler aufliegenden Typengenehmigung entnommen werden. Alle Angaben ohne Gewähr. Irrtümer vorbehalten.