

# SKODA OCTAVIA COMBI RS 2,0 TSI DSG



**Kaufpreis:** € 18.990,-

Finanzierung um monatl. € 162,-

Neupreis € 36.830,-

Erstzulassung 06.2017

Kilometer 136.500 km

Angebotsnummer 3049132

NEU



Motor | Abgasnorm

**Benzinmotor | EURO 6**



Leistung

**230 PS/169kW**



Hubraum

**1984 ccm**



Verbrauch | CO2 (1)

**6.6 l/100km | 149 g/km**



Getriebe

**Automatik**



Antrieb

**Frontantrieb**



Sitzplätze

**5**



Farbe

**weiß**



Polsterung

**Stoff / Leder Komb.,  
schwarz**

## HIGHLIGHTS



Sportpaket



Sitzheizung Fahrer  
und Beifahrer

## AUSSTATTUNGSÜBERSICHT

### KOMFORT / FAHRASSISTENZ

Servolenkung

Sperrdifferential

Nebelscheinwerfer

Park Distance Control (PDC)

Sitze elektr. verstellbar

Spurwechselwarnung

Spurverlassenswarnung

USB Audio Schnittstelle

Schiebedach

Automatik

Zentralverriegelung

Bordcomputer

Regensensor

Multifunktionslenkrad

Lederlenkrad

Armauflage vorne

Bordmonitor

Tagfahrlichtschaltung

Klimaanlage

Navigationssystem

Alarmanlage  
Geschwindigkeitsregelung  
Sitzheizung Fahrer und Beifahrer  
Sportfahrwerk

Komfortsitz  
Klimaautomatik  
Xenon Licht

## EXTERIEUR / INTERIEUR

Leichtmetallräder

## EDITIONEN / PAKETE

Sportpaket

## SONSTIGES

Airbags  
ABS

Heckscheibenwischer  
Kindersitzbefestigung Isofix

## WEITERE AUSSTATTUNG

Ablagetaschen an den Rückseiten der Vordersitze, Aeroscheibenwischer, Außenspiegel automatisch anklappbar nach Fahrzeugentriegelung inkl. Boardingspots, Außenspiegel mit automatischer Abblendung, Außenspiegel und Türgriffe in Wagenfarbe lackiert, Berg-Anfahr-Assistent (HHC Hill-Hold-Control), Bremsenergie-Rückgewinnung, Bremssättel rot lackiert, Brillenfach im Dachhimmel, Dachhaltegriffe vorne und hinten, Dachkantenspoiler, Deckenleuchte hinten in der Mitte, Dekoreinlagen im RS-Design in der Mittelkonsole und in den Türen, Diffusor schwarz an der Heckschürze hinten mit Katzenaugen-Rückstrahlerleiste, Distanzregelung automatisch (ACC Adaptive Cruise Control) bis 160 km/h, DSR (Driver Steering Recommendation - Lenkempfehlung), Eiskratzer im Tankdeckel, Fahrprofilauswahl mit Personalisierung und DriveGreen (mit drei Fahrzeugschlüssel), Fahrprofilauswahl mit Sound-Generator sowie Personalisierung und DriveGreen, Fahrprofilauswahl mit Sound-Generator und DriveGreen, Fensterheber vorne und hinten elektrisch, fernbedienbar, Fernlicht-Assistent, Freisprechanlage mit Bluetooth und Sprachsteuerung, Funktions-Paket - Multimedialhalter im Cupholder der Mittelkonsole, ein Abfallbehälter, Fußraumbeleuchtung vorne und hinten, Garantie - 2 Jahre auf Neuwagen, 3 Jahre gegen Lackschäden, 12 Jahre gegen Durchrostern, Gepäckraumbeleuchtung - 2 Stück, Gepäckraumrollo mit PRESS-Funktion, Handschuhfach gekühlt und beleuchtet, HBA (hydraulischer Bremsassistent), Heckklappe mit elektrischer Öffnung und Schließung, Interieur "RS" im exklusiven RS-Design, Sitze in Leder/Stoff/Kunstleder-Kombination, Kleiderhaken an den B-Säulen, Kombi-Instrumente im RS-Design, Komfortblinker (dreimaliges Blinken durch Antippen des Blinkerhebels), Kontroll-Leuchte für Waschwasser, Kühlergrill mit schwarz glänzenden Lamellenfronten, Lackierung Uni, Ladeboden variabel mit ebener Ladekante, Lautsprecher vorne und hinten (8 Stück), LED-Heckleuchte in Kristallglasoptik, LED-Lampe herausnehmbar im Gepäckraum, LED-Scheinwerfer AFS (Adaptives Frontlicht-System), Lenkrad 3-Speichen höhen- und längsverstellbar, Leseleuchten vorne und hinten, je 2 Stück, Licht-Assistent (automatische Lichtaktivierung, Coming-Home, Leaving-Home, Tunnel-Licht), Make-up-Spiegel in den Sonnenblenden, Maxi-DOT Display in Farbe, MKB (Multikolisionsbremse), MSR (Motorschleppmomentregelung), Müdigkeitserkennung mit optischem und akustischem Hinweis, Multimedia-Anschluss (USB, Audiobuchse in der Mittelkonsole), Pannenset, Parkscheinhalter, Parksensoren vorne und hinten, Pedale im RS-Design, Progressivlenkung, Rangierbrems-Assistent hinten, Rücksitzlehne mit Fernentriegelung aus dem Gepäckraum, Schalthebelknopf mit Plakette im RS-Design, Schalthebelstulpe mit Ziernaht, Scheiben ab B-Säule abgedunkelt - SunSet, Scheibenwaschdüsen vorne beheizbar, Schriftzug RS am Heck und im Kühlergrill, Sportauspuff-Endrohr links und rechts, Sportlicher Sound der Auspuffanlage, Start-Stopp-System, Stoßfänger in RS Design, Türeinstiegs-Leisten im RS-Design, Türeinstiegs-Leisten vorne im RS-Design, Türgriffe beleuchtet, Türöffner innen, verchromt, Vorbereitung zur Befestigung von Warndreieck und Verbandskasten im Gepäckraum, Warnsignal für nicht angelegte Gurte vorne und an den hinteren äußeren Sitzen, Warnwestenhalter unter dem Fahrersitz, XDS+ (Elektronische Quersperre), Zweiton-Hupe



## AUTOMOBILE KNAUSS GES.M.B.H.

Knaufstraße 11  
8940 Weißenbach/Liezen

Automobile

Montag - Freitag: 08:00 bis 17:00 Uhr

Samstag: 09:00 bis 12:00 Uhr

Teile & Zubehör

Montag - Freitag: 08:00 bis 17:00 Uhr

Serviceannahme

Montag - Freitag: 08:00 bis 17:00 Uhr

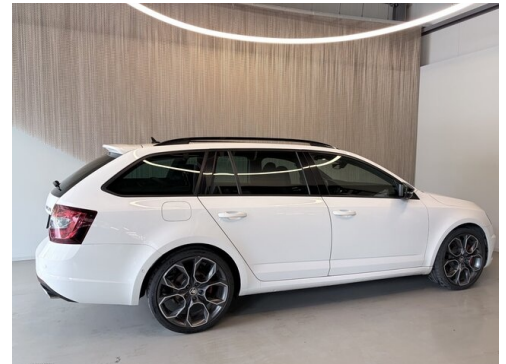
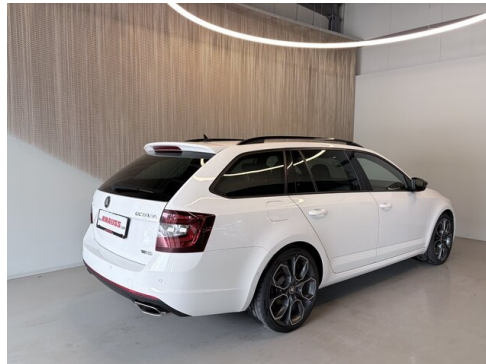
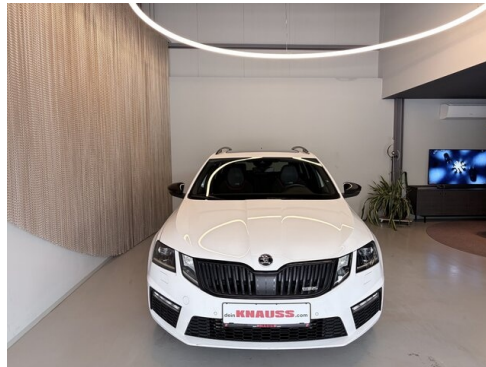
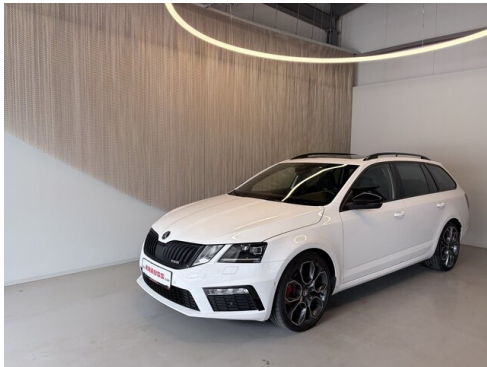
Werkstätte

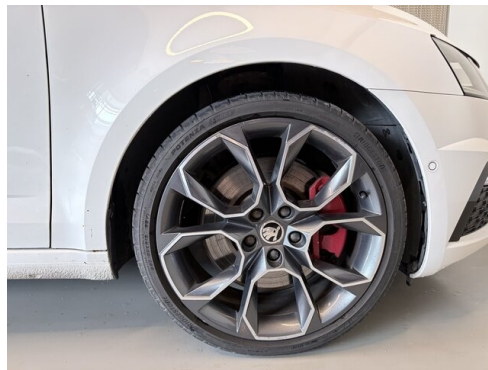
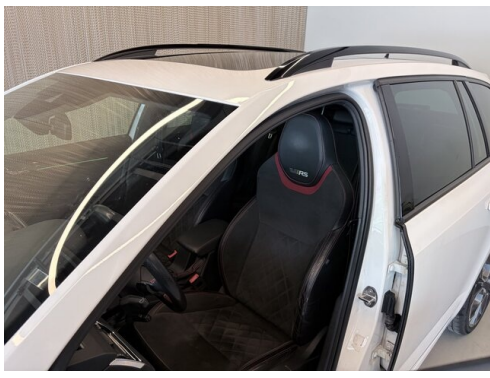
Montag: 08:00 - 12:00 Uhr / 13:00 - 16:30 Uhr

Dienstag - Freitag: 07:45 - 12:00 Uhr / 13:00 - 16.30 Uhr

+43(3612)22622

## FAHRZEUGBILDER





(1) Die angegebenen Werte über Kraftstoffverbrauch und CO<sub>2</sub>-Emissionen wurden nach den vorgeschriebenen Messverfahren gem. VO (EG) 715/2007 ermittelt. Als Basis für die Verbrauchsermittlung gilt der ECE-Fahrzyklus (NEFZ). Dieser setzt sich aus ca. einem Drittel Fahrt innerorts und zwei Drittel außerorts (gemessen an der Wegstrecke) zusammen. Zusätzlich zum Verbrauch wird die CO<sub>2</sub>-Emission gemessen.

Sonderausstattungen können diese Werte erhöhen. Die Angaben zu Kraftstoffverbrauch und CO<sub>2</sub>-Emissionen sind überdies abhängig von der gewählten Rad- und Reifengröße. Die Angaben beziehen sich daher nicht auf das konkrete Fahrzeug und sind nicht Bestandteil des Angebots, sondern dienen allein Vergleichszwecken zwischen den verschiedenen Fahrzeugtypen. Weitere Details bzw. Informationen zum konkreten Fahrzeug können der beim Händler aufliegenden Typengenehmigung entnommen werden. Alle Angaben ohne Gewähr. Irrtümer vorbehalten.