

BMW X1 XDRIVE18D

12 MONATE GARANTIE



Kaufpreis: € 27.900,-

Finanzierung um monatl. € 238,-

Neupreis € 55.515,-

Erstzulassung 05.2019

Kilometer 73.000 km


Angebotsnummer 3049674



Motor | Abgasnorm
 **Dieselmotor | EURO 6dTmp**

Leistung
 **150 PS/110kW**


Hubraum
 **1995 ccm**

Verbrauch | CO₂ (1)
 **4.8 l/100km | 127 g/km**

Getriebe
 **Automatik**

Antrieb
 **Allradantrieb**

Sitzplätze
 **5**

Farbe
 **schwarz**

Polsterung
 **Stoff, grau**

HIGHLIGHTS

 50 km/h
Head-up Display

 Modell M Sport

 LED-Scheinwerfer

 Sitzheizung Fahrer und Beifahrer

AUSSTATTUNGSÜBERSICHT

KOMFORT / FAHRASSISTENZ

Bordcomputer
Navigationssystem Plus mit 8,8" Display
Multifunktionslenkrad
CD-Laufwerk
Lordosenstütze
Scheinwerferwaschanlage
Innenspiegel, automatisch abblendend
WLAN Hotspot

Intelligenter Notruf
Park Distance Control (PDC)
Allradsystem
Head-up Display
Armauflage vorne
Innen- und Außenspiegel, automatisch abblendend
LED-Scheinwerfer
Parkassistent

USB Audio Schnittstelle
Teleservice BMW
Aktiver Fussgängerschutz
Park Distance Control vorne und hinten
Alarmanlage
Rückfahrkamera
Reifendruckanzeige

Klimaanlage
Telefonie mit Wireless Charging
Automatik
Klimaautomatik
Auffahrwarnung mit City-Anbremsfunktion
Sitzheizung Fahrer und Beifahrer

EXTERIEUR / INTERIEUR

Dachreling Aluminium satiniert
Exterieurumfänge Alu satiniert
Leichtmetallräder

Interieurleiste Aluminium Hexagon
Fussmatten Velours

EDITIONEN / PAKETE

Business Line
Paket Business Plus
Aussenspiegelpaket
M-Sportpaket

Connected Drive Service Paket
Modell M Sport
Ö.-Paket

SONSTIGES

Reifenreparatur-Set
Anhängerkupplung
Beifahrerairbag-Deaktivierung
EfficientDynamics

Gepäckraumtrennetz
Radschraubensicherung
12-V-Steckdosen

WEITERE AUSSTATTUNG

Bei weiteren Fragen melden Sie sich unter der Tel.: + 43-7752-85111 DW 861 oder unter roman.woesner-kirchtag@driveme.bmw.at



DRIVE ME GMBH

Gewerbestrasse West 2
4921 Hohenzell

Neu- und Gebrauchtwagenverkauf:

Mo - Fr: 8:00 - 12:00 und 13:00 - 18:00 Uhr

Sa: 9:00 - 12:00 Uhr

Büro:

Mo-Fr: 07:00 - 18:00

Werkstatt:

Mo-Fr 07:00 - 17:00 Uhr

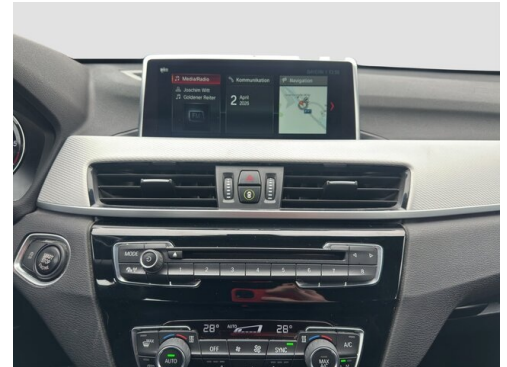
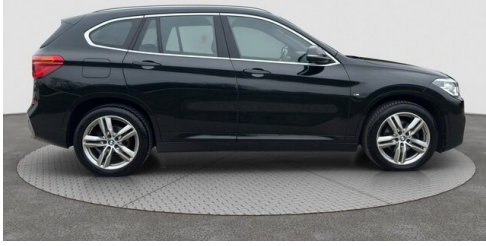
Ersatzteilelager:

Mo-Fr 07:00 - 17:00 Uhr

+43(7752)85111

FAHRZEUGBILDER





(1) Die angegebenen Werte über Kraftstoffverbrauch und CO₂-Emissionen wurden nach den vorgeschriebenen Messverfahren gem. VO (EG) 715/2007 ermittelt. Als Basis für die Verbrauchsermittlung gilt der ECE-Fahrzyklus (NEFZ). Dieser setzt sich aus ca. einem Drittel Fahrt innerorts und zwei Drittel außerorts (gemessen an der Wegstrecke) zusammen. Zusätzlich zum Verbrauch wird die CO₂-Emission gemessen.

Sonderausstattungen können diese Werte erhöhen. Die Angaben zu Kraftstoffverbrauch und CO₂-Emissionen sind überdies abhängig von der gewählten Rad- und Reifengröße. Die Angaben beziehen sich daher nicht auf das konkrete Fahrzeug und sind nicht Bestandteil des Angebots, sondern dienen allein Vergleichszwecken zwischen den verschiedenen Fahrzeugtypen. Weitere Details bzw. Informationen zum konkreten Fahrzeug können der beim Händler aufliegenden Typengenehmigung entnommen werden. Alle Angaben ohne Gewähr. Irrtümer vorbehalten.