

BMW 218i ACTIVE TOURER



Kaufpreis: € 40.970,-

Finanzierung um monatl. € 350,-

Neupreis € 56.551,-


Erstzulassung 07.2025


Kilometer 18.000 km

Angebotsnummer 3054236



 Motor | Abgasnorm
Benzinmotor | EURO 6e

 Leistung
136 PS/100kW

 Hubraum
1499 ccm


 CO2 (1)
146 g/km

 Getriebe
Automatik

 Antrieb
Frontantrieb

 Sitzplätze
5

 Farbe
Sanremo Green Metall

 Polsterung
**Kunstleder, veganza
perforiert | schwarz**

HIGHLIGHTS



Driving Assistant


Head-up Display


LED-Scheinwerfer


Sportpaket


Navigationssystem
Professional


Harman Kardon
Surround
Soundsystem


Sitzheizung Fahrer
und Beifahrer

AUSSTATTUNGSÜBERSICHT

KOMFORT / FAHRASSISTENZ

Bordcomputer
Zentralverriegelung
Park Distance Control (PDC)
Anhängerkupplung el. Schwenkbar
Sitze elektr. verstellbar

Servolenkung
BMW Live Cockpit Professional
Multifunktionslenkrad
Parkassistent plus
Spurwechselwarnung

Head-up Display
Innen- und Außenspiegel, automatisch abblendend
LED-Scheinwerfer
Sitze elektr. verstellbar mit Memory
Teleservice BMW
Aktivsitze
Sonnenschutzverglasung
Navigationssystem Professional
Klimaautomatik
Geschwindigkeitsregelung
DAB Tuner
Harman Kardon Surround Soundsystem
Sitzheizung Fahrer und Beifahrer
Reifendruckanzeige

Spurverlassenswarnung
Innenspiegel, automatisch abblendend
USB Audio Schnittstelle
Fahrerassistenzsysteme
Komfortzugang
Aktiver Fußgängerschutz
Größerer Kraftstofftank
Automatik
Alarmanlage
Adaptiver LED Scheinwerfer
Auffahrwarnung mit City-Anbremsfunktion
Sportsitze
Fernlichtassistent

EXTERIEUR / INTERIEUR

Reifenpannenset Plus
Exterieur Line Aluminium satiniert
Leichtmetallräder 19 Zoll
Ablage für Wireless Charging
Dachreling

Dachreling Aluminium satiniert
Interieurleisten Schwarz hochglänzend
Kindersitzbefestigung Beifahrersitz
Leichtmetallräder

EDITIONEN / PAKETE

Luxury Line
Komfort Paket
Innovationspaket

Driving Assistant
Sportpaket

SONSTIGES

Airbags
Anhängerkupplung
EfficientDynamics

Personal eSIM
Radschraubensicherung



WOLFGANG DENZEL AG

Feldkirchner Straße 90
9020 Klagenfurt

Automobile

Montag - Freitag: 07:00 bis 18:00 Uhr
Samstag: 09:00 bis 12:00 Uhr

Teile & Zubehör

Montag - Freitag: 07:00 bis 17:00 Uhr

Serviceannahme

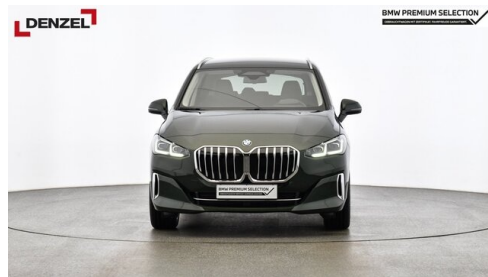
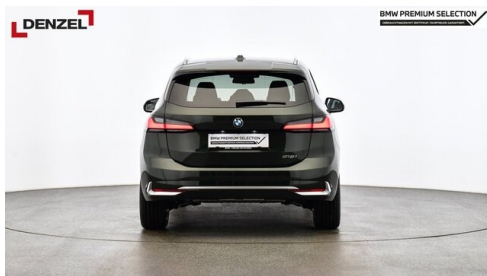
Montag - Donnerstag: 07:00 bis 18:00 Uhr
Freitag: 07:00 bis 17:00 Uhr

Werkstätte

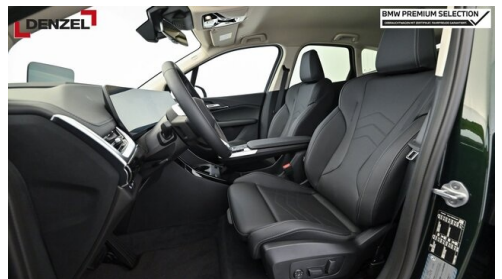
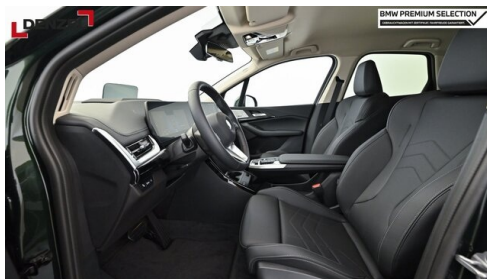
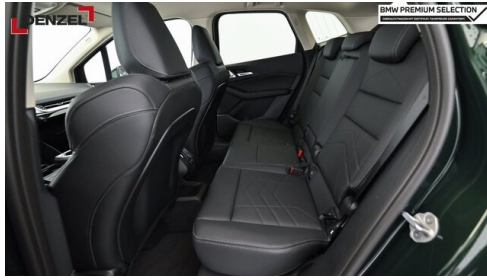
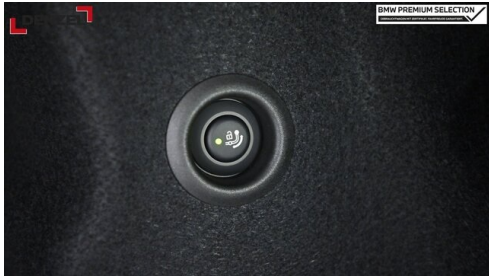
Montag - Donnerstag: 07:00 bis 18:00 Uhr
Freitag: 07:00 bis 17:00 Uhr

+43(463)45400

FAHRZEUGBILDER







(1) Die angegebenen Werte über Kraftstoffverbrauch und CO₂-Emissionen wurden nach den vorgeschriebenen Messverfahren gem. VO (EG) 715/2007 ermittelt. Als Basis für die Verbrauchsermittlung gilt der ECE-Fahrzyklus (NEFZ). Dieser setzt sich aus ca. einem Drittel Fahrt innerorts und zwei Drittel außerorts (gemessen an der Wegstrecke) zusammen. Zusätzlich zum Verbrauch wird die CO₂-Emission gemessen.

Sonderausstattungen können diese Werte erhöhen. Die Angaben zu Kraftstoffverbrauch und CO₂-Emissionen sind überdies abhängig von der gewählten Rad- und Reifengröße. Die Angaben beziehen sich daher nicht auf das konkrete Fahrzeug und sind nicht Bestandteil des Angebots, sondern dienen allein Vergleichszwecken zwischen den verschiedenen Fahrzeugtypen. Weitere Details bzw. Informationen zum konkreten Fahrzeug können der beim Händler aufliegenden Typengenehmigung entnommen werden. Alle Angaben ohne Gewähr. Irrtümer vorbehalten.