



Kaufpreis: € 99.990,-

Finanzierung um monatl. € 854,-

Neupreis € 143.334,-

Erstzulassung 12.2024

Kilometer 17.000 km

Angebotsnummer 3054554



Motor | Abgasnorm
Hybrid | EURO 6e

Leistung
313 PS/230kW

Hubraum
2998 ccm

Getriebe
Automatik

Antrieb
Allradantrieb

Sitzplätze
5

Farbe
**bmw individual
dravitgrau**

Polsterung
**Leder, bmw ind 'merino' |
schwarz**

HIGHLIGHTS



Navigationssystem
Professional



Sitzheizung Fahrer
und Beifahrer

AUSSTATTUNGSÜBERSICHT

KOMFORT / FAHRASSISTENZ

Zentralverriegelung
Park Distance Control (PDC)
Sitze elektr. verstellbar
Lederlenkrad
Navigationssystem Professional
Klimaautomatik
Handy-Vorbereitung

Bordcomputer
Multifunktionslenkrad
Allradsystem
Automatik
Geschwindigkeitsregelung
Alarmanlage
Sitzheizung Fahrer und Beifahrer

EXTERIEUR / INTERIEUR

Leichtmetallräder

SONSTIGES

Airbags

ABS

Anhängerkupplung

WEITERE AUSSTATTUNG

Adaptives M Fahrwerk Professional, Komfortzugang, Soft-Close-Automatik Türen, BMW Niere Iconic Glow, M Sportbremse, Sonnenschutzverglasung, Getränkehalter temperiert, Klimatisierte Sitze vorne, Sitzheizung hinten, M Multifunktionssitz, Massagefunktion Fahrer Beifahrer, Ambientes Innenlicht, Fernlichtassistent, Driving Assistant Professional, Bowers & Wilkins High End Sound System, BMW Gestiksteuerung,



HÖGLINGER DENZEL GESMBH

Estermannstraße 2-4
4020 Linz

Neuwagenverkauf

Montag - Freitag: 08.00 bis 18.00 Uhr

Samstag: 09:00 bis 12:00 Uhr

Teile & Zubehör

Montag - Donnerstag: 07:00 bis 17:30 Uhr

Freitag: 07:00 bis 16 Uhr

Serviceannahme

Montag - Donnerstag: 07:00 bis 18:00 Uhr

Freitag: 07:00 bis 16:00 Uhr

Samstag: geschlossen

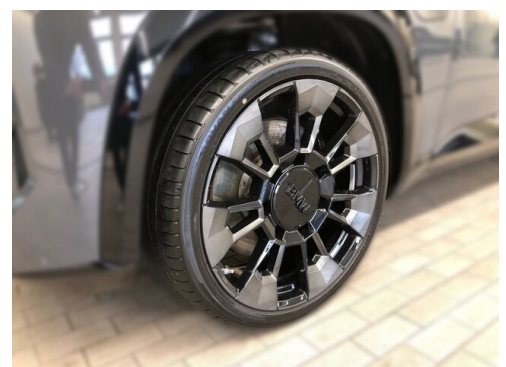
Werkstätte

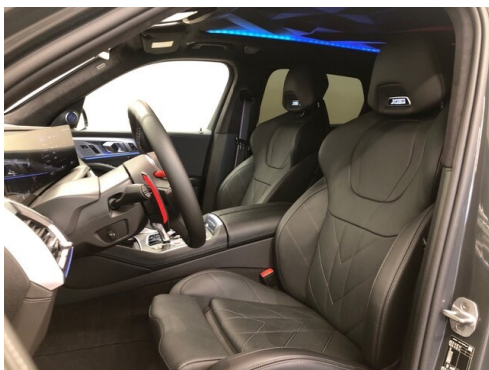
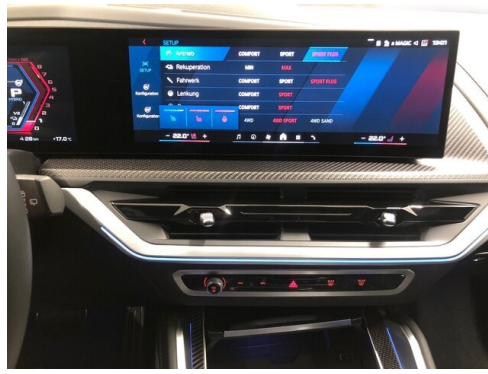
Montag - Donnerstag: 07:30 bis 17:00 Uhr

Freitag: 07:30 bis 15:30 Uhr

+43(732)798030

FAHRZEUGBILDER





(1) Die angegebenen Werte über Kraftstoffverbrauch und CO₂-Emissionen wurden nach den vorgeschriebenen Messverfahren gem. VO (EG) 715/2007 ermittelt. Als Basis für die Verbrauchsermittlung gilt der ECE-Fahrzyklus (NEFZ). Dieser setzt sich aus ca. einem Drittel Fahrt innerorts und zwei Drittel außerorts (gemessen an der Wegstrecke) zusammen. Zusätzlich zum Verbrauch wird die CO₂-Emission gemessen.

Sonderausstattungen können diese Werte erhöhen. Die Angaben zu Kraftstoffverbrauch und CO₂-Emissionen sind überdies abhängig von der gewählten Rad- und Reifengröße. Die Angaben beziehen sich daher nicht auf das konkrete Fahrzeug und sind nicht Bestandteil des Angebots, sondern dienen allein Vergleichszwecken zwischen den verschiedenen Fahrzeugtypen. Weitere Details bzw. Informationen zum konkreten Fahrzeug können der beim Händler aufliegenden Typengenehmigung entnommen werden. Alle Angaben ohne Gewähr. Irrtümer vorbehalten.