

VW TIGUAN 2,0 TDI SCR 4MOTION HIGHLINE DSG



Kaufpreis: € 28.900,-

Finanzierung um monatl. € 247,-


Neupreis € 46.993,-


Erstzulassung 12.2018


Kilometer 120.000 km

Angebotsnummer 3055208

NEU

Motor | Abgasnorm
 **Dieselmotor | EURO 6dTmp**

Leistung
 **150 PS/110kW**


Hubraum
 **1968 ccm**

Getriebe
 **Automatik**

Antrieb
 **Allradantrieb**

Sitzplätze
 **5**

Farbe
 **grün**

Polsterung
 **Stoff, schwarz**

HIGHLIGHTS



Sitzheizung Fahrer
und Beifahrer

AUSSTATTUNGSÜBERSICHT

KOMFORT / FAHRASSISTENZ

Zentralverriegelung
Servolenkung
Nebelscheinwerfer
Park Distance Control (PDC)
Allradsystem
Spurwechselwarnung
Spurverlassenswarnung
Tagfahrlichtschaltung
Navigationssystem
Klimaautomatik

Sperrdifferential
Bordcomputer
Regensensor
Multifunktionslenkrad
Lederlenkrad
Armauflage vorne
USB Audio Schnittstelle
Automatik
Geschwindigkeitsregelung
Alarmanlage

Komfortsitz
Sitzheizung Fahrer und Beifahrer

Xenon Licht

EXTERIEUR / INTERIEUR

Leichtmetallräder

SONSTIGES

Airbags
Heckscheibenwischer

Anhängerkupplung
Kindersitzbefestigung Isofix

WEITERE AUSSTATTUNG

4MOTION Active Control inkl. Fahrprofilwahl, Ablagetaschen an den Rückseiten der Vordersitze, Active Info Display, Active Info Display, mehrfarbig, Ambientebeleuchtung (1-farbig) in den Türdekoren und im Fußraum, Ambientepaket, Automatische Distanzregelung ACC bis 210 km/h und Umfeldbeobachtungssyst."Front Assist", Becherhalter vorn (2 Stück), Becherhalter hinten (2 Stück) mit Rollo, Beifahrersitzlehne komplett umklappbar, Bergabfahrassistent, Berganfahrassistent, Blinkleuchten seitlich in die Außenspiegel integriert, Car-Net Security & Service, Car-Net Security & Service (Laufzeit 3 Jahre), Chrom-Paket, Doppelton-Signalhorn, Dreipunkt-Automatik-Sicherheitsgurte hinten, Dreipunkt-Automatik-Sicherheitsgurte vorn mit Höheneinstellung und Gurtstraffer, Einstiegsleisten vorn in Aluminium, beleuchtet, Elektronische Parkbremse inkl. Auto-Hold-Funktion, Entfall der Schriftzüge für die Modell- und Motorbezeichnung an der Gepäckraumklappe, Fehlbetankungsschutz, Fensterheber vorn und hinten elektrisch, Fernlichtregulierung "Light Assist", Frontscheibe in Wärmeschutzglas, Garantie 2 Jahre, Gepäckraumbelichtung, Geschwindigkeitsregelanlage, Handschuhfach, beleuchtet mit Kühlmöglichkeit, Instrumentenbeleuchtung weiß, regelbar, weißes Nachtdesign für Schalter, Karosserie verzinkt, Klappische an den Rückseiten der Vordersitze, Komfortblinker, Kontrollleuchten und Service-Intervallanzeige, Ladekantenschutz, LED-Leseleuchten (2 Stück) vorn und hinten, LED-Scheinwerfer (Basis), Leichtmetallräder "Kingston" 7 J x 18, Lenksäule mit Höhen- und Längseinstellung, Leseleuchte vorn, Leseleuchten vorn und hinten (je 2 Stück), Make-up-Spiegel in den Sonnenblenden beleuchtet, Müdigkeitserkennung, Multifunktionsanzeige "Plus", Multifunktionsanzeige "Premium", Multifunktionskamera, Multikollisionsbremse, Nichtraucherführung, Notruf-Service, Notruf-Service (Laufzeit 120 Monate), Proaktives Insassenschutzsystem, Reifenkontrollanzeige, Rückleuchten in LED-Technik, dunkelrot, Rücksitzbank asymmetrisch teil-, längs verschieb- und klappbar, Rückstrahler in allen Türen, Schalthebelknopf in Leder, Scheibenbremse vorne und hinten, Scheibenwaschdüsen vorn automatisch beheizt, Schubladen unter den Vordersitzen, Seitenscheiben hinten und Heckscheibe abgedunkelt, Seitenscheiben hinten und Heckscheibe abgedunkelt, zu 65% lichtabsorbierend, Seitenschweller mit Leisten in Chrom, Sitzmittelbahnen in Mikrovlies "ArtVelours", Spurhalteassistent "Lane Assist", Start-Stopp-System mit Bremsenergie-Rückgewinnung, Staub- und Pollenfilter mit Aktivkohleeinsatz, Taschenhaken im Gepäckraum, Tire Mobility Set - 12 V Kompressor und Reifendichtmittel, Umfeldbeobachtungssystem "Front Assist" mit City-Notbremsfunktion und Fußgängererkennung, Vordersitze mit Höheneinstellung, Wagenheber inkl. Bordwerkzeug, Warnblinkautomatik bei Vollbremsung, Warndreieck, Warnleuchten für Waschwasserstand und für Lampenausfall von Scheinwerfer, Rück- und Bremsleuchte, Warnton für nicht ausgeschaltetes Licht, Warnton und -leuchte für nicht angelegte Gurte vorn und hinten



AUTOMOBILE KNAUSS GES.M.B.H.

Knaufstraße 11
8940 Weißenbach/Liezen

Automobile
Montag - Freitag: 08:00 bis 17:00 Uhr
Samstag: 09:00 bis 12:00 Uhr

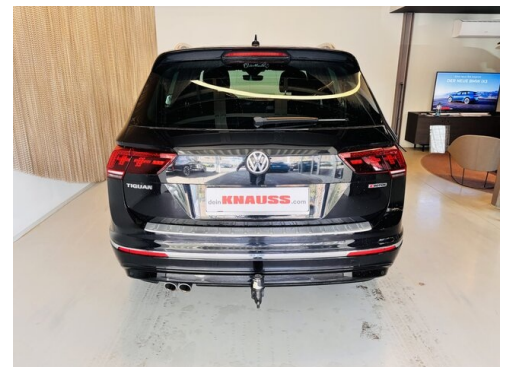
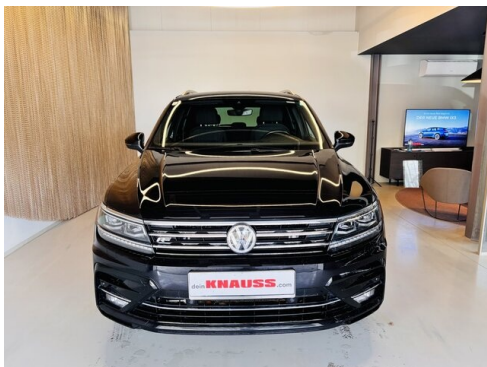
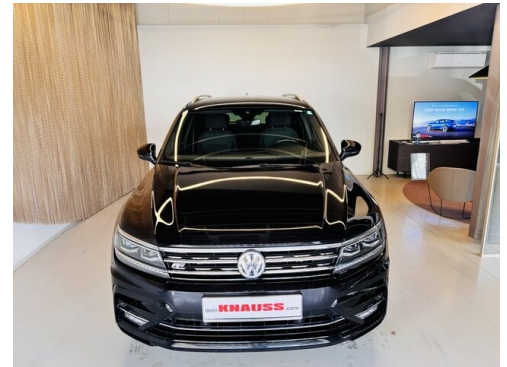
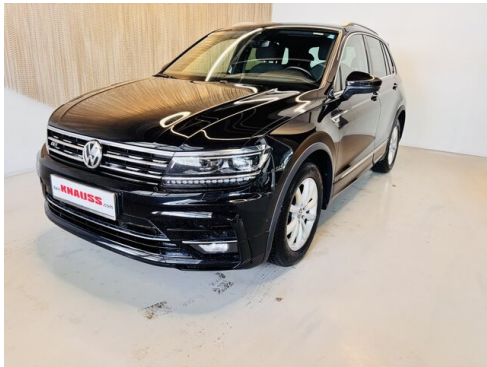
Teile & Zubehör
Montag - Freitag: 08:00 bis 17:00 Uhr

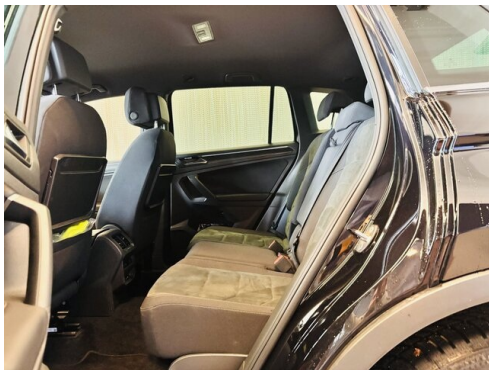
Serviceannahme
Montag - Freitag: 08:00 bis 17:00 Uhr

Werkstätte
Montag: 08:00 - 12:00 Uhr / 13:00 - 16:30 Uhr
Dienstag - Freitag: 07:45 - 12:00 Uhr / 13:00 - 16.30 Uhr

+43(3612)22622

FAHRZEUGBILDER





(1) Die angegebenen Werte über Kraftstoffverbrauch und CO₂-Emissionen wurden nach den vorgeschriebenen Messverfahren gem. VO (EG) 715/2007 ermittelt. Als Basis für die Verbrauchsermittlung gilt der ECE-Fahrzyklus (NEFZ). Dieser setzt sich aus ca. einem Drittel Fahrt innerorts und zwei Drittel außerorts (gemessen an der Wegstrecke) zusammen. Zusätzlich zum Verbrauch wird die CO₂-Emission gemessen.

Sonderausstattungen können diese Werte erhöhen. Die Angaben zu Kraftstoffverbrauch und CO₂-Emissionen sind überdies abhängig von der gewählten Rad- und Reifengröße. Die Angaben beziehen sich daher nicht auf das konkrete Fahrzeug und sind nicht Bestandteil des Angebots, sondern dienen allein Vergleichszwecken zwischen den verschiedenen Fahrzeugtypen. Weitere Details bzw. Informationen zum konkreten Fahrzeug können der beim Händler aufliegenden Typengenehmigung entnommen werden. Alle Angaben ohne Gewähr. Irrtümer vorbehalten.