



**Kaufpreis:** € 77.770,-

Finanzierung um monatl. € 664,-

Neupreis € 105.660,-

Erstzulassung 09.2024

Kilometer 17.500 km

Angebotsnummer 3056255

NEU

Motor | Abgasnorm  
**Hybrid | EURO 6e**

Leistung  
**395 PS/291kW**

Hubraum  
**2995 ccm**

CO2 (1)  
**29 g/km**

Getriebe  
**Automatik**

Antrieb  
**Allradantrieb**

Sitzplätze  
**5**

Farbe  
**schwarz (mythos black)**

Polsterung  
**Stoff / Leder Komb., anthrazit**

## HIGHLIGHTS

  
Driving Assistant

  
LED-Scheinwerfer

  
Sportpaket

  
Sitzheizung Fahrer  
und Beifahrer

## AUSSTATTUNGSÜBERSICHT

### KOMFORT / FAHRASSISTENZ

Servolenkung  
Bordcomputer  
Ambientes Licht  
Park Distance Control (PDC)  
USB-Ladeanschluss  
Mittelarmlehne  
Allradsystem  
Freisprecheinrichtung  
Spurwechselwarnung  
Scheinwerferwaschanlage

Zentralverriegelung  
Aussenspiegel elektr./beheizt  
Regensensor  
Multifunktionslenkrad  
Sitze elektr. verstellbar  
Lederlenkrad  
Apple Car Play  
Apps  
Standheizung  
Lordosenstütze

Armauflage vorne  
Spurverlassenswarnung  
LED-Scheinwerfer adaptiv  
Bluetooth Anbindung  
Sprachsteuerung  
Auto Start-Stop Funktion  
Bordmonitor  
Fahrodynamik Regelsysteme  
Wegfahrsperr  
Sportbremse  
Surround View Camera  
Heckklappenbetätigung autom.  
LED Heckleuchte  
Alarmanlage  
Radio Media  
Klimaautomatik  
Handy-Vorbereitung  
Schaltwippen  
Sportsitze  
Reifendruckanzeige

Innen- und Außenspiegel, automatisch abblendend  
aktive Geschwindigkeitsregelung  
LED-Scheinwerfer  
Connected Drive  
Tagfahrlichtschaltung  
USB Audio Schnittstelle  
Parkassistent  
Sportgetriebe  
Side View Camera  
Automatik  
Hifi Soundsystem  
Fensterheber elektr.  
Navigationssystem  
Geschwindigkeitsregelung  
Automatikgetriebe mit Schaltwippen  
Adaptiver LED Scheinwerfer  
DAB Tuner  
Sitzheizung Fahrer und Beifahrer  
Fernlichtassistent  
Rückfahrkamera

## EXTERIEUR / INTERIEUR

Dachhimmel anthrazit

Leichtmetallräder

## EDITIONEN / PAKETE

Driving Assistant  
Fahrodynamikpaket  
Aerodynamikpaket

Sportpaket  
Fahrerassistenzpaket

## SONSTIGES

Airbags  
Rekuperationssystem  
Sportlederlenkrad

ohne Modellschriftzug  
ABS  
Kindersitzbefestigung Isofix

## WEITERE AUSSTATTUNG

TOP Gebrauchtwagen vom Autohaus REITERER! Der Audi Q8 55 TFSI e S line in Mythoschwarz verbindet kompromisslosen Luxus, kraftvolle SUV-Performance und moderne Elektrifizierung. Mit seinem Plug-in-Hybrid-Antrieb (PHEV), dem legendären quattro Allradantrieb und der komfortablen Adaptive Air Suspension bietet dieses Fahrzeug eine perfekte Balance aus Dynamik, Effizienz und Oberklasse-Komfort. Im Zentrum steht ein moderner Hybridantrieb mit 8-Stufen Tiptronic, der den kraftvollen Verbrennungsmotor mit einem leistungsstarken Elektromotor kombiniert. Die Systemleistung sorgt für souveräne Fahrodynamik, während der elektrische Antrieb insbesondere im Stadt- und Pendelverkehr für nahezu lautloses, lokal emissionsfreies Fahren steht. Der Audi Q8 55 TFSI e S line 2024 ist ein hochmoderner Premium-SUV, der Luxus, Sportlichkeit und Elektromobilität auf höchstem Niveau vereint. Mit seiner elektrischen Reichweite für den Alltag, der souveränen Hybrid-Performance für lange Strecken und der hochwertigen S line Ausstattung bietet er ein außergewöhnlich vielseitiges Fahrerlebnis ohne Kompromisse. - Österreichisches Fahrzeug - Kreditfinanzierung über BMW-Bank möglich - Umfangreiche Sonderausstattung - Prompt Verfügbar - Regelmäßig gewartet \* Fahrzeug-Highlights: - Plug-in-Hybrid mit kraftvoller Systemleistung und hoher Effizienz - Elektrische Reichweite ca. 75-80 km (WLTP) - Batterie mit ca. 22 kWh nutzbarer Kapazität - quattro Allradantrieb für maximale Traktion - Adaptive Air Suspension für höchsten Fahrkomfort - S line Exterieur & Interieur mit sportlicher Ausprägung \* Exterieur & Design: - Matrix LED-Scheinwerfer & dynamische LED-Heckleuchten - Aluminium-Gussräder im 5-Arm-Design - Singleframe in Schwarz & Glanzpaket - Gepäckraumklappe elektrisch - Entfall Modellkennzeichnung für cleanen Look - Wärmeschutzverglasung & hochwertige S line Optik \* Interieur & Komfort: - Leder/Kunstleder-Kombination in hochwertiger Ausführung - Elektrisch verstellbare Sitze vorne - Ambiente-Lichtpaket für moderne Innenrauminszenierung - Dekoreinlagen Diamantlack silbergrau - Standklimatisierung für maximalen Komfort vor Fahrtbeginn - Komfortschlüssel mit sensorgesteuerter Heckklappe \* Infotainment

& Digitalisierung: - MMI Navigation plus mit MMI touch response - Audi virtual cockpit - Audi connect Navigation & Infotainment - Audi Smartphone Interface & Audi Application Store - Audi phone box light mit LTE-Unterstützung - Digitaler Radioempfang (DAB) - Audi Soundsystem Bang & Olufsen \* Assistenz & Sicherheit: - Audi pre sense front & basic - Spurverlassenswarnung - Rückfahrkamera 360° - Verkehrszeichenerkennung (kamerabasiert) - Geschwindigkeitsregelanlage inkl. Limiter - Halteassistent - Umfangreiche Sicherheits- und Komfortassistenzsysteme Bitte entnehmen Sie detaillierte Informationen bezüglich Finanzierung, Kontaktdaten und weitere Angaben aus unserer beigefügten Fotoserie. IRRTUEMER, ZWISCHENVERKAUF, SATZ- UND DRUCKFEHLER vorbehalten!



## REITERER GMBH

Frauentaler Straße 104  
8530 Deutschlandsberg

### Automobile

Montag - Freitag: 07:30 bis 17:30 Uhr

Samstag: 09:00 bis 12:00 Uhr

### Teile & Zubehör

Montag - Donnerstag: 07:30 bis 16:30 Uhr

Freitag: 07:30 bis 15:00 Uhr

### Serviceannahme

Montag - Donnerstag: 07:30 bis 16:30 Uhr

Freitag: 07:30 bis 15:00 Uhr

### Werkstätte

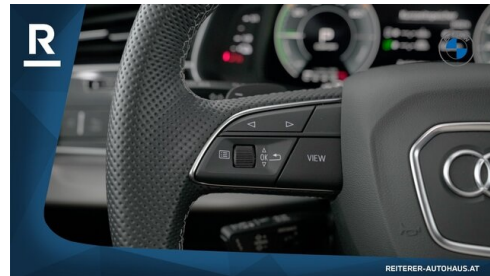
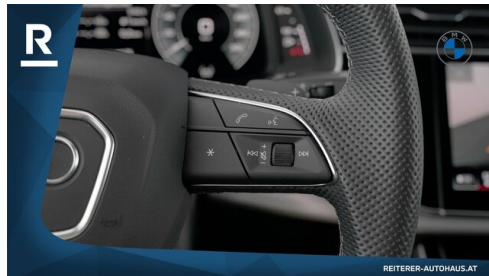
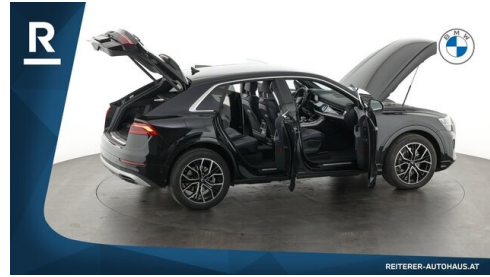
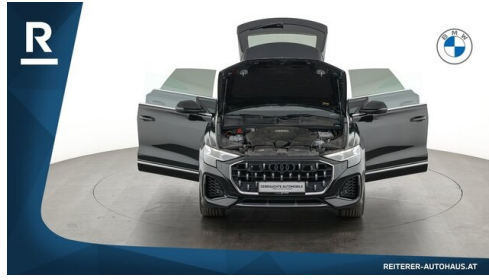
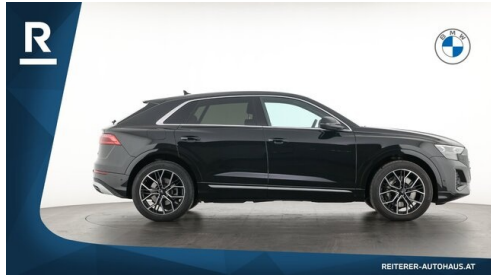
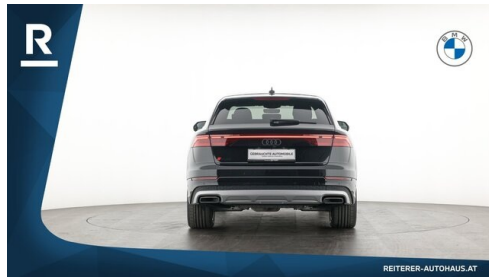
Montag - Donnerstag: 07:30 bis 16:30 Uhr

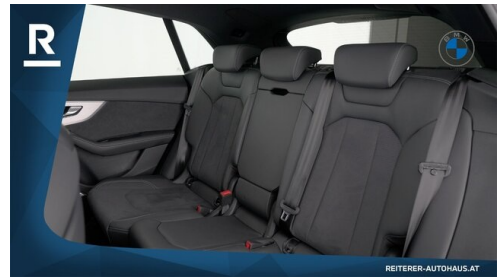
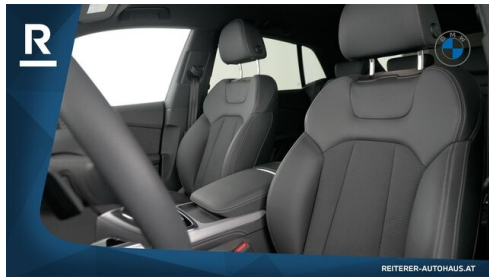
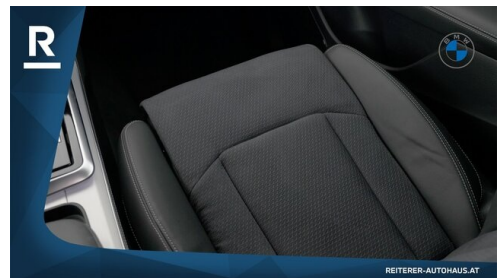
Freitag: 07:30 bis 15:00 Uhr

+43(3462)7920

## FAHRZEUGBILDER







**R**

**Fahrzeug - Ankauf - Eintauch**  
 - Verkauf aller Ihre gebrauchten Fahrzeuge  
 - Direkter Ankauf von Käufern und Leasinggesellschaften  
 - Reiterer Ankauf Ihres Fahrzeugs ohne Fahrzeugkauf möglich

**Lassen Sie sich von unserem Fachpersonal bezüglich Finanzierungsmöglichkeiten wie Leasing/Kredit über die BMW BANK inkl. Versicherung beraten.**

**Nutzen Sie unsere Besichtigungsmöglichkeiten über Video oder Live-Übertragung**  
 Das Video-Calls und Kommunikation via WhatsApp

REITERER-AUTOHAUS.AT

**R**

**Besichtigung und Probefahrt**  
 Montag bis Freitag: 8:00 - 17:00 Uhr  
 Samstag: 8:00 - 12:00 Uhr  
 Elektronische Vereinbarung von Vorteil unter: +43 3462 7920 (Reiterer GmbH)

**Überstellung**  
 Gerne organisieren wir die Zustellung Ihres neuen Fahrzeugs in Österreich via Liefermax kostenpflichtig. EU-Baum: Organisation von guten Überstellungsterminen bei Überführung ins Ausland.

REITERER-AUTOHAUS.AT

**R**

**Preis anmeldefertig inkl. aller Steuern und Kosten**  
 Wir verkaufen einen großen Teil unserer Fahrzeuge überregional und heißen Kundinnen aus allen Bundesländern herzlich willkommen.  
 Wir ermöglichen Ihnen einen sicheren und risikolosen Autokauf selbst über große Entfernungen hinweg.

**Unsere moderne Meisterwerkstatt bietet Ihnen während und nach dem Kauf maximale Sicherheit und begleitet Sie gerne ein Autoleben lang.**  
 Sparen Sie zusätzlich bares Geld mit unseren BMW CARE-Service Paketen und genießen Sie sorgenfreie Mobilität

REITERER-AUTOHAUS.AT

**R**

**UNSER VERKAUFSTEAM IST GERNE FÜR SIE DA!**  
 Wir freuen uns auf Ihren Anruf.

<b>Josef Assl</b> +43 (0) 3462 7920-21	<b>Daniel Wetzstein</b> +43 (0) 3462 7920-25
<b>Peter Planinčič</b> +43 (0) 3462 7920-23	<b>Fabian Likawetz</b> +43 (0) 3462 7920-26
<b>Julian Jahreis</b> +43 (0) 3462 7920-26	<b>Markus Reiterer jun.</b> +43 (0) 3462 7920-24

Reiterer GmbH  
 Favoritayer Straße 104  
 81500 Spittelau, Wien  
 +43 3462 7920  
 info@reiterer.bmw.at

REITERER-AUTOHAUS.AT

(1) Die angegebenen Werte über Kraftstoffverbrauch und CO2-Emissionen wurden nach den vorgeschriebenen Messverfahren gem. VO (EG) 715/2007 ermittelt. Als Basis für die Verbrauchsermittlung gilt der ECE-Fahrzyklus (NEFZ). Dieser setzt sich aus ca. einem Drittel Fahrt innerorts und zwei Drittel außerorts (gemessen an der Wegstrecke) zusammen. Zusätzlich zum Verbrauch wird die CO2-Emission gemessen.

Sonderausstattungen können diese Werte erhöhen. Die Angaben zu Kraftstoffverbrauch und CO2-Emissionen sind überdies abhängig von der gewählten Rad- und Reifengröße. Die Angaben beziehen sich daher nicht auf das konkrete Fahrzeug und sind nicht Bestandteil des Angebots, sondern dienen allein Vergleichszwecken zwischen den verschiedenen Fahrzeugtypen. Weitere Details bzw. Informationen zum konkreten Fahrzeug können der beim Händler aufliegenden Typengenehmigung entnommen werden. Alle Angaben ohne Gewähr. Irrtümer vorbehalten.