

BMW IX XDRIVE40

BMW PREMIUM SELECTION INKL. 12 MONATE GARANTIE



Kaufpreis: € 44.940,-

Finanzierung um monatl. € 384,-

Neupreis € 89.826,-

Erstzulassung 03.2022

Kilometer 46.000 km

Angebotsnummer 3056588

BMW Premium Selection   NEU

Motor | Abgasnorm

 **Elektroantrieb |
Alternativ**



Leistung

326 PS/240kW



Getriebe

Automatik



Antrieb

Allradantrieb



Sitzplätze

5



Farbe

storm bay grau



Polsterung

Kunstleder, schwarz

HIGHLIGHTS



Driving Assistant



Head-up Display



LED-Scheinwerfer



Sportpaket



Navigationssystem
Professional



Sitzheizung Fahrer
und Beifahrer

AUSSTATTUNGSÜBERSICHT

KOMFORT / FAHRASSISTENZ

Bordcomputer
Regensensor
Multifunktionslenkrad
Sitze elektr. verstellbar
Allradsystem
Spurwechselwarnung
LED-Scheinwerfer
Heckklappenbetätigung autom.

BMW Live Cockpit Professional
Park Distance Control (PDC)
Parkassistent plus
Active Guard Plus
Head-up Display
Spurverlassenswarnung
USB Audio Schnittstelle
Sitze elektr. verstellbar mit Memory

Sonnenschutzverglasung
Surround View Camera
Automatik
Klimaautomatik
Auffahrwarnung mit City-Anbremsfunktion
DAB Tuner
Fernlichtassistent

Klimaautomatik 4-Zonenregelung
Navigationssystem Professional
Geschwindigkeitsregelung
Alarmanlage
Handy-Vorbereitung
Sitzheizung Fahrer und Beifahrer
Rückfahrkamera

EXTERIEUR / INTERIEUR

Leichtmetallräder 22 Zoll
Ablage für Wireless Charging

Dachhimmel anthrazit
Leichtmetallräder

EDITIONEN / PAKETE

Driving Assistant

Sportpaket

WEITERE AUSSTATTUNG

Fahrzeugnummer: 990113437 Neupreis 89826,-!

VERSICHERUNG

DIE BMW PREMIUM SELECTION KASKOVERSICHERUNG ⁽²⁾ FÜR IHREN BMW GEBRAUCHTWAGEN.

Wählen Sie zwischen der Vollkaskoversicherung für BMW Premium Selection Fahrzeuge ab einem Fahrzeugalter von 12 Monaten und 1 Tag und der Parkschadenkaskoversicherung für BMW Premium Selection Fahrzeuge ab einem Fahrzeugalter von 24 Monaten und 1 Tag.

Weitere Informationen und individuelle Angebote erhalten Sie gerne beim BMW Partner in Ihrer Nähe.

DIE BMW PREMIUM SELECTION KASKOVERSICHERUNG DECKT SCHÄDEN DURCH:

- Selbstverursachter Unfallschaden (nur in Kombination mit der Vollkaskoversicherung)
- Parkschäden
- Vandalismus
- Glasbruch
- Kollision mit Federwild und Haustieren
- Dachlawinen
- Brand
- Explosion und Kurzschlüsse
- Tierbisse
- Diebstahl
- Unbefugten Gebrauch
- Naturgewalten

IHRE VORTEILE MIT DER BMW PREMIUM SELECTION KASKOVERSICHERUNG:

- Bei der Reparatur in Ihrer BMW Vertragswerkstätte reduziert sich der Selbstbehalt um 50% ⁽¹⁾
- Bei Fahrzeugausfall ist ein Leihwagen bei Ihrem BMW Händler inklusive
- Fahrtechnik-Training inklusive ⁽²⁾
- Fixer Selbstbehalt ohne Prozentklausel
- Differenz zw. Wiederbeschaffungswert und aushaftendem Finanzierungskapital aus Leasing- und Kreditvertrag wird ersetzt.

Versicherungspartner: Generali Versicherung AG. Irrtümer, Druckfehler und Änderungen vorbehalten. Stand Dezember 2017.

- (2) BMW Austria Leasing GmbH / BMW Austria Bank GmbH, Siegfried-Marcus-Straße 24, 5020 Salzburg, Versicherungsvermittlung in der Form Versicherungsagent als Nebengewerbe mit der Berechtigung zum Empfang von Prämien, GISA-Zahl.: 17752213 / 27506349, Agenturverhältnis mit Generali Versicherung AG. Angebot freibleibend. Verfügbarkeiten, Änderungen und Irrtümer vorbehalten. Versicherungspartner: Generali Versicherung AG. Irrtümer, Druckfehler und Änderungen vorbehalten. Stand Dezember 2017.
- (3) Ausgenommen bei Naturgewalten und Bruchschäden an Scheiben sowie eines Glasdaches.
- (4) Nur gültig in Kombination mit Haftpflicht- und Kaskoversicherung. Fahrzeugausfall aufgrund technischen Gebrechens, durch Unfall nicht fahrbereit oder Diebstahl.



GADY AUTOMOBILE GMBH

Leibnitzer Strasse 76
8403 Lebring

Automobile
Montag - Freitag: 08:00 bis 17:00 Uhr
Samstag: 09:00 bis 12:00 Uhr

Teile & Zubehör
Montag - Freitag: 08:00 bis 17:00 Uhr

Serviceannahme
Montag - Freitag: 08:00 bis 17:00 Uhr

Werkstätte
Montag - Freitag: 08:00 bis 17:00 Uhr

03182/24570

FAHRZEUGBILDER



BMW i

BATTERY HEALTH QUICK REPORT.

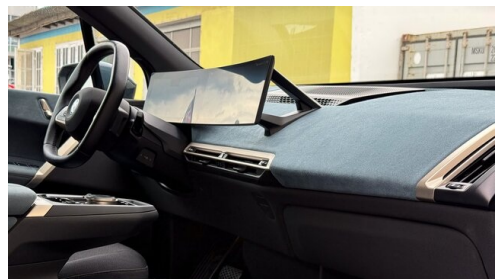
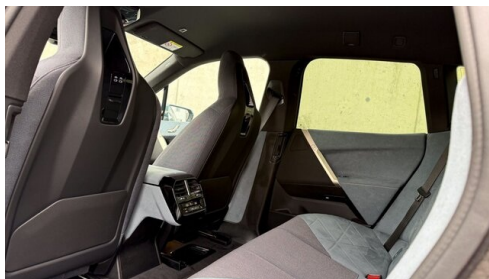
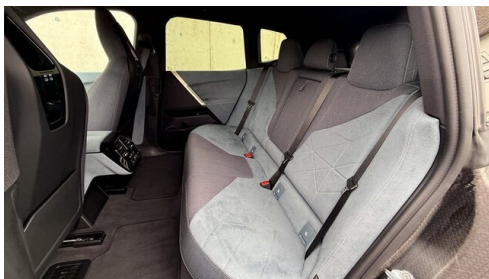
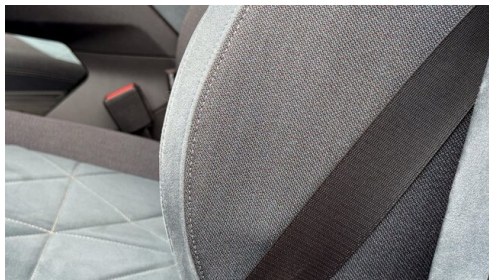
Diese Schnellwertung basiert auf Algorithmen der Software der Hochvolt-Batterie im Fahrzeug und stellt kein verbindliches Resultat, sondern lediglich eine Indikation über die aktuelle Restkapazität der Hochvolt-Batterie dar. Insbesondere ersetzt der Bericht nicht die detaillierte Messung im Rahmen einer "Battery Health Check".

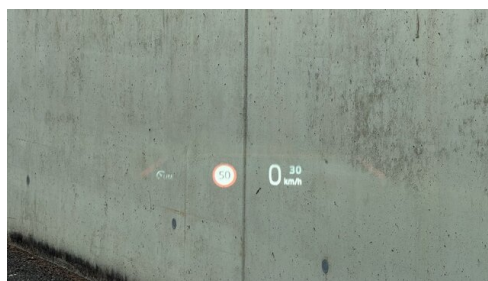
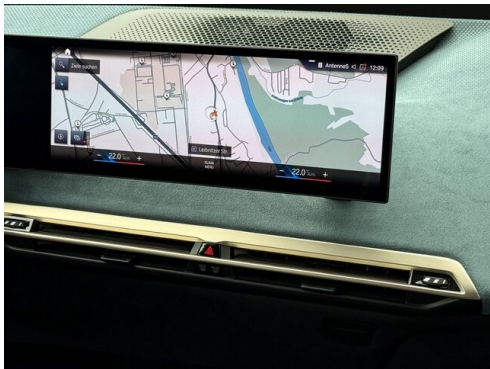
FN:	W011107970GK123
Datum:	18.05.2024 15:04
Gehäuse-Nr. Hochvolt-Batterie:	
Werknummer / Zylinderkennzeichen:	85429 / 15055708
Kilometerstand:	45889,0 km

Batteriekapazität: **99%**

Stempel, Unterschrift:







(1) Die angegebenen Werte über Kraftstoffverbrauch und CO₂-Emissionen wurden nach den vorgeschriebenen Messverfahren gem. VO (EG) 715/2007 ermittelt. Als Basis für die Verbrauchsermittlung gilt der ECE-Fahrzyklus (NEFZ). Dieser setzt sich aus ca. einem Drittel Fahrt innerorts und zwei Drittel außerorts (gemessen an der Wegstrecke) zusammen. Zusätzlich zum Verbrauch wird die CO₂-Emission gemessen.

Sonderausstattungen können diese Werte erhöhen. Die Angaben zu Kraftstoffverbrauch und CO₂-Emissionen sind überdies abhängig von der gewählten Rad- und Reifengröße. Die Angaben beziehen sich daher nicht auf das konkrete Fahrzeug und sind nicht Bestandteil

des Angebots, sondern dienen allein Vergleichszwecken zwischen den verschiedenen Fahrzeugtypen. Weitere Details bzw. Informationen zum konkreten Fahrzeug können der beim Händler aufliegenden Typengenehmigung entnommen werden. Alle Angaben ohne Gewähr. Irrtümer vorbehalten.