



**Kaufpreis:** € 41.300,-

Finanzierung um monatl. € 353,-

Neupreis € 78.350,-

Erstzulassung 10.2020

Kilometer 112.000 km

Angebotsnummer 3056804

NEU

Motor | Abgasnorm  
**Dieselmotor | EURO 6e**

Leistung  
**286 PS/210kW**

Hubraum  
**2993 ccm**

Getriebe  
**Automatik**

Antrieb  
**Allradantrieb**

Sitzplätze  
**5**

Farbe  
**SAPHIRSCHWARZ METALL**

Polsterung  
**Individualpolsterung, m  
alcantara/veganza-  
kombinatio**

## HIGHLIGHTS



LED-Scheinwerfer



Sportpaket



Navigationssystem  
Professional



Sitzheizung Fahrer  
und Beifahrer

## AUSSTATTUNGSÜBERSICHT

### KOMFORT / FAHRASSISTENZ

Bordcomputer  
Zentralverriegelung  
BMW Live Cockpit Professional  
Regensensor  
Multifunktionslenkrad  
Sitze elektr. verstellbar  
Allradsystem  
Active Guard  
LED-Scheinwerfer

Niveauregulierung  
Intelligenter Notruf  
Ambientes Licht  
Park Distance Control (PDC)  
Anhängerkupplung el. Schwenkbar  
Lederlenkrad  
Spurwechselwarnung  
Spurverlassenswarnung  
M-Sportfahrwerk

USB Audio Schnittstelle  
Fahrtechnik Regelsysteme  
Connected Package Professional  
Aktiver Fußgängerschutz  
Navigationssystem Professional  
Geschwindigkeitsregelung  
Alarmanlage  
DAB Tuner  
Rückfahrkamera

Schiebedach  
Teleservice BMW  
Parkassistentpaket  
Fensterheber elektr.  
Automatik  
Klimaautomatik  
Handy-Vorbereitung  
Sitzheizung Fahrer und Beifahrer

## EXTERIEUR / INTERIEUR

Shadow Line  
Leichtmetallräder

Dachhimmel anthrazit  
Dachreling

## EDITIONEN / PAKETE

Connected Drive Service Paket  
Aerodynamikpaket

Sportpaket  
M-Sportpaket

## SONSTIGES

Airbags  
Rekuperationssystem  
Durchladesystem

Anhängerkupplung  
ABS  
Kindersitzbefestigung Isofix



## DENZEL PLATTNER GMBH

Europastraße 1  
3442 Langenrohr

Automobile  
Montag - Freitag: 07:30 bis 18:00 Uhr  
Samstag: 09:00 bis 12:00 Uhr

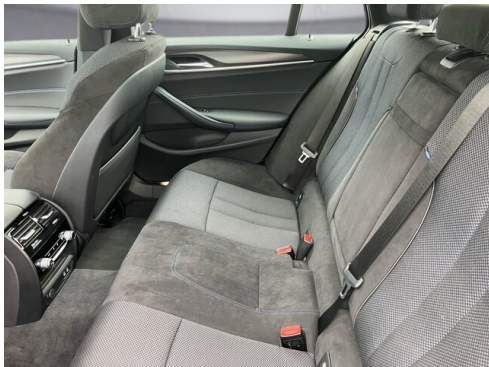
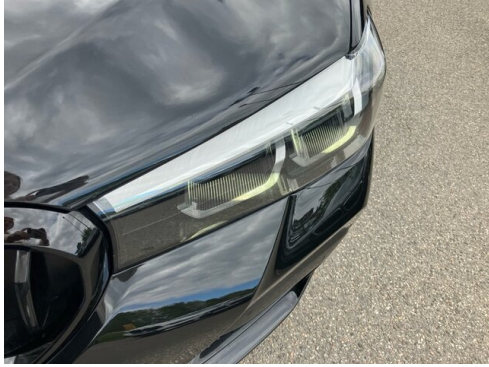
Teile & Zubehör  
Montag - Donnerstag: 07:30 bis 17:30 Uhr  
Freitag: 07:30 bis 16:30 Uhr  
Samstag: 09:00 bis 12:00 Uhr

Serviceannahme  
Montag - Donnerstag: 07:30 bis 17:30 Uhr  
Freitag: 07:30 bis 16:30 Uhr

Werkstätte  
Montag - Donnerstag: 07:30 bis 17:30 Uhr  
Freitag: 07:30 bis 16:30 Uhr  
Samstag: 09:00 bis 12:00 Uhr

+43(2272)66800

FAHRZEUGBILDER



(1) Die angegebenen Werte über Kraftstoffverbrauch und CO<sub>2</sub>-Emissionen wurden nach den vorgeschriebenen Messverfahren gem. VO (EG) 715/2007 ermittelt. Als Basis für die Verbrauchsermittlung gilt der ECE-Fahrzyklus (NEFZ). Dieser setzt sich aus ca. einem Drittel Fahrt innerorts und zwei Drittel außerorts (gemessen an der Wegstrecke) zusammen. Zusätzlich zum Verbrauch wird die CO<sub>2</sub>-Emission gemessen.

Sonderausstattungen können diese Werte erhöhen. Die Angaben zu Kraftstoffverbrauch und CO<sub>2</sub>-Emissionen sind überdies abhängig von der gewählten Rad- und Reifengröße. Die Angaben beziehen sich daher nicht auf das konkrete Fahrzeug und sind nicht Bestandteil des Angebots, sondern dienen allein Vergleichszwecken zwischen den verschiedenen Fahrzeugtypen. Weitere Details bzw. Informationen zum konkreten Fahrzeug können der beim Händler aufliegenden Typengenehmigung entnommen werden. Alle Angaben ohne Gewähr. Irrtümer vorbehalten.