



Kaufpreis: € 20.850,-

Finanzierung um monatl. € 178,-

Neupreis € 55.101,-


Erstzulassung 05.2016


Kilometer 96.000 km

Angebotsnummer 3057075

NEU

 Motor | Abgasnorm
Dieselmotor | EURO 6


 Leistung
190 PS/140kW

 Hubraum
1995 ccm


 Verbrauch | CO2 (1)
4.9 l/100km | 129 g/km

 Getriebe
Automatik

 Antrieb
Allradantrieb

 Sitzplätze
5

 Farbe
mineralweiß

 Polsterung
Leder, dakota schwarz perforiert

HIGHLIGHTS



LED-Scheinwerfer



Sitzheizung Fahrer
und Beifahrer

AUSSTATTUNGSÜBERSICHT

KOMFORT / FAHRASSISTENZ

Zentralverriegelung
Nebelscheinwerfer
Park Distance Control (PDC)
Allradsystem
LED-Scheinwerfer
Automatik
Klimaautomatik
Xenon Licht

Bordcomputer
Regensensor
Multifunktionslenkrad
Lederlenkrad
Tagfahrlichtschaltung
Fensterheber elektr.
Sitzheizung Fahrer und Beifahrer

EXTERIEUR / INTERIEUR

Leichtmetallräder

Dachreling

SONSTIGES

Airbags

Kindersitzbefestigung Isofix

ABS



UNTERBERGER AUTOMOBILE GES.M.B.H.& CO KG

Anichweg 1
6380 St. Johann/Tirol

Verkauf Automobile

Montag - Freitag: 08:00 bis 12:00 und 13:00 bis 18:00 Uhr
Samstag: 09:00 bis 12:00 Uhr

Verkauf Teile & Zubehör

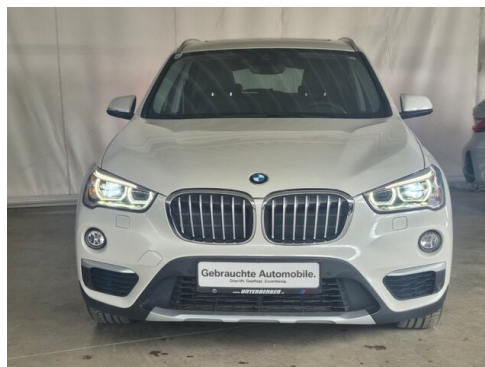
Montag - Donnerstag: 08:00 bis 12:00 und 13:00 bis 17:00 Uhr
Freitag: 08:00 bis 12:00 und 13:00 bis 15:30 Uhr

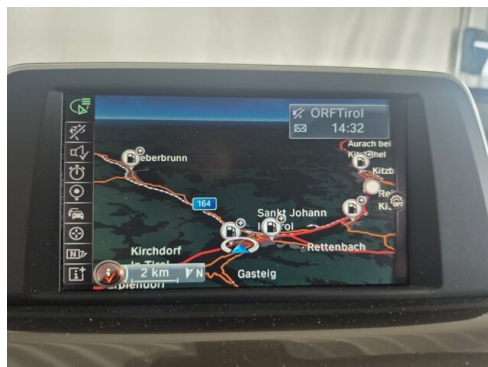
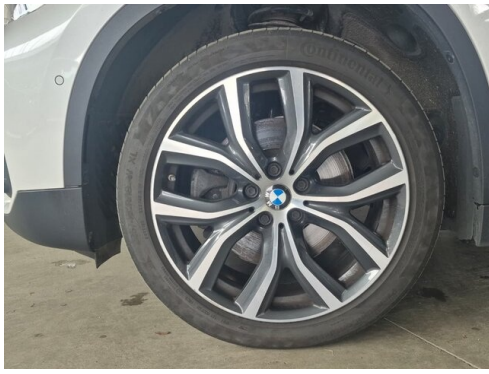
Serviceannahme Automobile

Montag - Donnerstag: 08:00 bis 12:00 und 13:00 bis 17:00 Uhr
Freitag: 08:00 bis 12:00 und 13:00 bis 15:30 Uhr

+43(5352)62389

FAHRZEUGBILDER





(1) Die angegebenen Werte über Kraftstoffverbrauch und CO₂-Emissionen wurden nach den vorgeschriebenen Messverfahren gem. VO (EG) 715/2007 ermittelt. Als Basis für die Verbrauchsermittlung gilt der ECE-Fahrzyklus (NEFZ). Dieser setzt sich aus ca. einem Drittel Fahrt innerorts und zwei Drittel außerorts (gemessen an der Wegstrecke) zusammen. Zusätzlich zum Verbrauch wird die CO₂-Emission gemessen.

Sonderausstattungen können diese Werte erhöhen. Die Angaben zu Kraftstoffverbrauch und CO₂-Emissionen sind überdies abhängig von der gewählten Rad- und Reifengröße. Die Angaben beziehen sich daher nicht auf das konkrete Fahrzeug und sind nicht Bestandteil des Angebots, sondern dienen allein Vergleichszwecken zwischen den verschiedenen Fahrzeugtypen. Weitere Details bzw. Informationen zum konkreten Fahrzeug können der beim Händler aufliegenden Typengenehmigung entnommen werden. Alle Angaben ohne Gewähr. Irrtümer vorbehalten.