

BMW X1 XDRIVE25E

BMW PREMIUM SELECTION INKL. 12 MONATE GARANTIE



Gady  

Steiermark • Burgenland • Niederösterreich

Kaufpreis: € 50.940,-

Finanzierung um monatl. € 435,-

Neupreis € 62.454,-


Erstzulassung 09.2025


Kilometer 9.000 km

Angebotsnummer 3057162

BMW Premium Selection   NEU

 Motor | Abgasnorm
Hybrid | EURO 6e

 Leistung
245 PS/180kW


 Hubraum
1499 ccm

 Getriebe
Automatik

 Antrieb
Allradantrieb

 Sitzplätze
5

 Farbe
saphirschwarz

 Polsterung
**Stoff / Leder Komb.,
alcantara anthrazit**

HIGHLIGHTS

 50 km/h
Head-up Display

 LED-Scheinwerfer

 Sportpaket

 Driving Assistant Professional

 Navigationssystem Professional

 Adaptives M Fahrwerk

 Sitzheizung Fahrer und Beifahrer

AUSSTATTUNGSÜBERSICHT

KOMFORT / FAHRASSISTENZ

Bordcomputer
M-Lenkrad
Multifunktionslenkrad

BMW Live Cockpit Professional
Park Distance Control (PDC)
Anhängerkupplung el. Schwenkbar

Parkassistent plus
Speed Limit Info
Spurwechselwarnung
Innen- und Außenspiegel, automatisch abblendend
LED-Scheinwerfer
M-Fahrwerk adaptiv
Heckklappenbetätigung autom.
Sonnenschutzverglasung
Navigationssystem Professional
Adaptives M Fahrwerk
Klimaautomatik
Alarmanlage
Auffahrwarnung mit City-Anbremsfunktion
DAB Tuner
Sitzheizung Fahrer und Beifahrer
Fernlichtassistent

Allradssystem
Head-up Display
aktive Geschwindigkeitsregelung
Spurverlassenswarnung
USB Audio Schnittstelle
Lenkradheizung
Komfortzugang
Surround View Camera
Automatik
Navigationssystem
Geschwindigkeitsregelung
Adaptiver LED Scheinwerfer
Handy-Vorbereitung
Rückfahrkamera
Sportsitze

EXTERIEUR / INTERIEUR

Shadow Line
Dachhimmel anthrazit
Ablage für Wireless Charging

Leichtmetallräder 18 Zoll
Leichtmetallräder

EDITIONEN / PAKETE

Sportpaket
M-Sportpaket

Driving Assistant Professional

SONSTIGES

Anhängerkupplung

WEITERE AUSSTATTUNG

Fahrzeugnummer: 990113180 Neupreis 62454.-!

VERSICHERUNG

DIE BMW PREMIUM SELECTION KASKOVERSICHERUNG ⁽²⁾ FÜR IHREN BMW GEBRAUCHTWAGEN.

Wählen Sie zwischen der Vollkaskoversicherung für BMW Premium Selection Fahrzeuge ab einem Fahrzeugalter von 12 Monaten und 1 Tag und der Parkschadenkaskoversicherung für BMW Premium Selection Fahrzeuge ab einem Fahrzeugalter von 24 Monaten und 1 Tag.

Weitere Informationen und individuelle Angebote erhalten Sie gerne beim BMW Partner in Ihrer Nähe.

DIE BMW PREMIUM SELECTION KASKOVERSICHERUNG DECKT SCHÄDEN DURCH:

- Selbstverursachter Unfallschaden (nur in Kombination mit der Vollkaskoversicherung)
- Parkschäden
- Vandalismus
- Glasbruch
- Kollision mit Federwild und Haustieren
- Dachlawinen
- Brand
- Explosion und Kurzschlüsse

- Tierbisse
- Diebstahl
- Unbefugten Gebrauch
- Naturgewalten

IHRE VORTEILE MIT DER BMW PREMIUM SELECTION KASKOVERSICHERUNG:

- Bei der Reparatur in Ihrer BMW Vertragswerkstätte reduziert sich der Selbstbehalt um 50% ⁽¹⁾
- Bei Fahrzeugausfall ist ein Leihwagen bei Ihrem BMW Händler inklusive
- Fahrtechnik-Training inklusive ⁽²⁾
- Fixer Selbstbehalt ohne Prozentklausel
- Differenz zw. Wiederbeschaffungswert und aushaftendem Finanzierungskapital aus Leasing- und Kreditvertrag wird ersetzt.

Versicherungspartner: Generali Versicherung AG. Irrtümer, Druckfehler und Änderungen vorbehalten. Stand Dezember 2017.

⁽²⁾ BMW Austria Leasing GmbH / BMW Austria Bank GmbH, Siegfried-Marcus-Straße 24, 5020 Salzburg, Versicherungsvermittlung in der Form Versicherungsagent als Nebengewerbe mit der Berechtigung zum Empfang von Prämien, GISA-Zahl.: 17752213 / 27506349, Agenturverhältnis mit Generali Versicherung AG. Angebot freibleibend. Verfügbarkeiten, Änderungen und Irrtümer vorbehalten. Versicherungspartner: Generali Versicherung AG. Irrtümer, Druckfehler und Änderungen vorbehalten. Stand Dezember 2017.

⁽³⁾ Ausgenommen bei Naturgewalten und Bruchschäden an Scheiben sowie eines Glasdaches.

⁽⁴⁾ Nur gültig in Kombination mit Haftpflicht- und Kaskoversicherung. Fahrzeugausfall aufgrund technischen Gebrechens, durch Unfall nicht fahrbereit oder Diebstahl.



GADY AUTOMOBILE GMBH

Liebenauer Hauptstraße 60

8041 Graz-Liebenau

Automobile

Montag - Freitag: 07:30 bis 18:00 Uhr

Samstag: 08:30 bis 12:00 Uhr

Teile & Zubehör

Montag - Freitag: 07:30 bis 18:00 Uhr

Serviceannahme

Montag - Freitag: 07:30 bis 18:00 Uhr

Werkstätte

Montag - Freitag: 07:30 bis 18:00 Uhr

0316/472220-0

FAHRZEUGBILDER



Gady  

Steyrermark • Burgenland • Niederösterreich

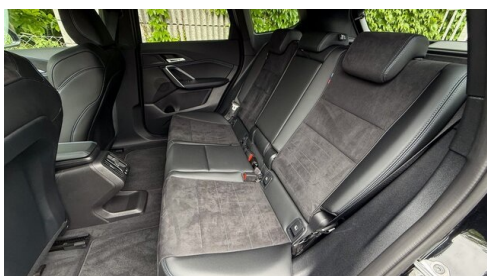
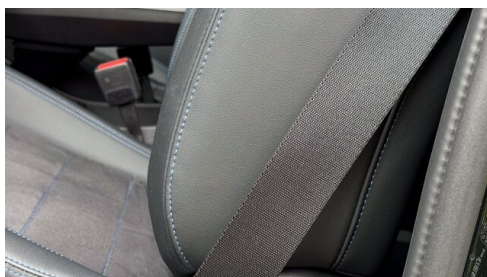
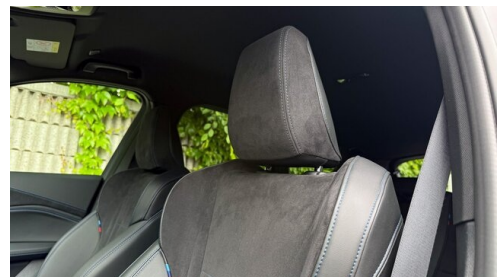
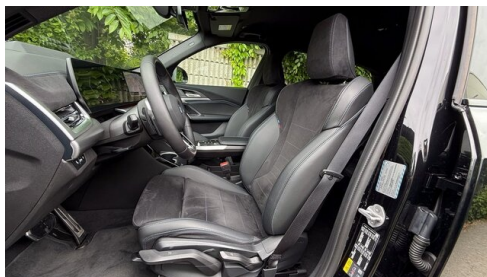
BATTERY HEALTH QUICK REPORT.

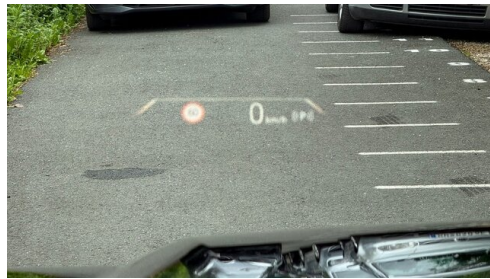
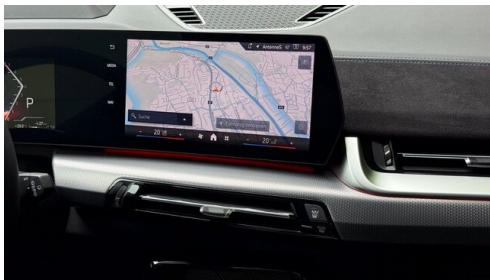
Diese Schnellbewertung basiert auf Algorithmen der Software der Hoch

FIN:	WBA21FF055A24275
Strom:	14/4/2020 09:22
Chassis-Nr. / Motorblocknr.:	48741 / 1650MEX101
Motorblocknr. / Diagnosecode:	82082 km

Batteriekapazität:	Stempel, Ursprünge
100%	

Die angegebene Kapazität gibt die im Fahrzeug installierte Batteriekapazität in Kilogramm und Prozenten an und nicht an die





⁽¹⁾ Die angegebenen Werte über Kraftstoffverbrauch und CO₂-Emissionen wurden nach den vorgeschriebenen Messverfahren gem. VO (EG) 715/2007 ermittelt. Als Basis für die Verbrauchsermittlung gilt der ECE-Fahrzyklus (NEFZ). Dieser setzt sich aus ca. einem Drittel Fahrt innerorts und zwei Drittel außerorts (gemessen an der Wegstrecke) zusammen. Zusätzlich zum Verbrauch wird die CO₂-Emission gemessen.

Sonderausstattungen können diese Werte erhöhen. Die Angaben zu Kraftstoffverbrauch und CO₂-Emissionen sind überdies abhängig von der gewählten Rad- und Reifengröße. Die Angaben beziehen sich daher nicht auf das konkrete Fahrzeug und sind nicht Bestandteil des Angebots, sondern dienen allein Vergleichszwecken zwischen den verschiedenen Fahrzeugtypen. Weitere Details bzw. Informationen zum konkreten Fahrzeug können der beim Händler aufliegenden Typengenehmigung entnommen werden. Alle Angaben ohne Gewähr. Irrtümer vorbehalten.