



Kaufpreis: € 36.980,-

Finanzierung um monatl. € 316,-



Neupreis € 49.710,-

Erstzulassung 05.2024

Kilometer 8.500 km

Angebotsnummer 3058850



	Motor Abgasnorm Elektroantrieb Alternativ
	Antrieb Frontantrieb
	Polsterung Kunstleder, vescin-/ kombination grau/blau

	Leistung 204 PS/150kW
---	---------------------------------

	Sitzplätze 5
--	------------------------

	Getriebe Automatik
---	------------------------------

	Farbe nanuq white
--	-----------------------------

HIGHLIGHTS



Driving Assistant



Head-up Display



Sitzheizung Fahrer
und Beifahrer

AUSSTATTUNGSÜBERSICHT

KOMFORT / FAHRASSISTENZ

Bordcomputer
Park Distance Control (PDC)
LED-Scheinwerfer mit erweiterten Umfängen
Apple Car Play
Head-up Display
Standheizung
Armauflage vorne
Spurverlassenswarnung
Parkassistent

Regensensor
Multifunktionslenkrad
Freisprecheinrichtung inkl. USB Schnittstelle
Speed Limit Info
Spurwechselwarnung
Active Guard
Innenspiegel, automatisch abblendend
aktive Geschwindigkeitsregelung
Lenkradheizung

Fahrdynamik Regelsysteme
Aktiver Fussgängerschutz
Automatik
Akustischer Fussgängerschutz
Alarmanlage
DAB Tuner
Handy-Vorbereitung
Fernlichtassistent

Komfortzugang
Heckklappenbetätigung autom.
Navigationssystem
Klimaautomatik
Park Distance Control vorne und hinten
Auffahrwarnung mit City-Anbremsfunktion
Rückfahrkamera
Sitzheizung Fahrer und Beifahrer

EXTERIEUR / INTERIEUR

Sport-Lenkrad
Leichtmetallräder 18 Zoll
Ablage für Wireless Charging
Dach schwarz

Classic Trim
Kindersitzbefestigung Beifahrersitz
Dachreling

EDITIONEN / PAKETE

Driving Assistant
Paket S

MINI Experience Modes
Aussenspiegelpaket

SONSTIGES

Ladekabel (Mode 3) fuer oeffentlichens Laden

Kindersitzbefestigung Isofix

WEITERE AUSSTATTUNG

Querverkehrswarnung hinten, Rückfahrassistent, Paket S, Android Auto Zum Verkauf steht ein MINI Countryman aus dem Jahr 2024 mit nur 8.500 km Laufleistung - Der Countryman vereint robustes Design, vielseitige Funktionalität und moderne Technologie - der perfekte Begleiter für Abenteuer in Stadt und Gelände. Die Firma Geyrhofer ist seit 1910 ein führendes Autohaus in Oberösterreich - seit über 20 Jahren MINI Partner. Wir stehen für automobiler Leidenschaft und bieten Top Neu- und Gebrauchtfahrzeuge, sowie erstklassigen Service. Irrtümer, Zwischenverkauf und Preisänderung vorbehalten.



HANS GEYRHOFFER & SOHN GES.MBH

Hans Sachs Straße 133
4600 Wels

Verkauf

Montag - Freitag: 08:00 bis 18:00 Uhr
Samstag: 09:00 bis 12:00 Uhr

Service

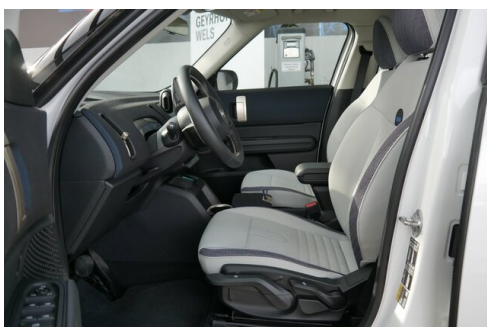
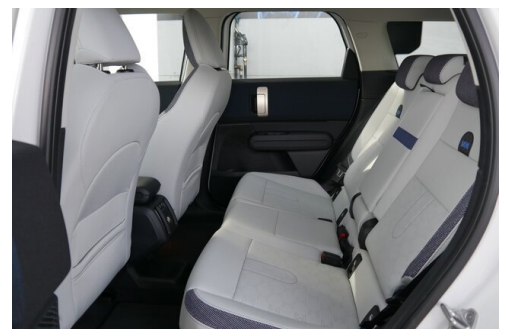
Montag - Donnerstag: 07:00 bis 16:45 Uhr
Freitag: 07:00 bis 15:15 Uhr

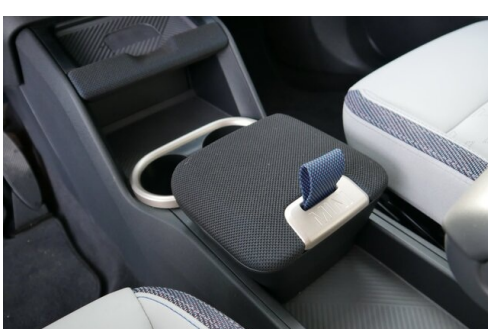
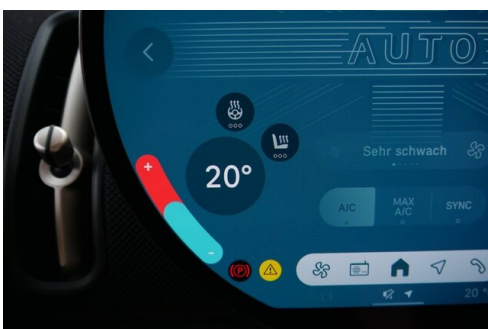
Teile & Zubehör

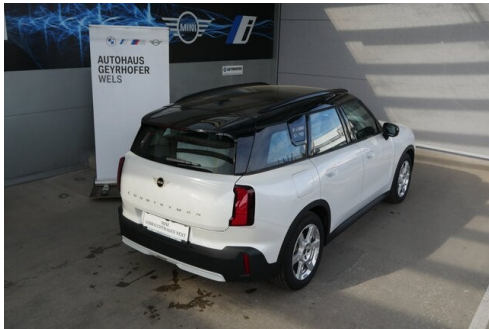
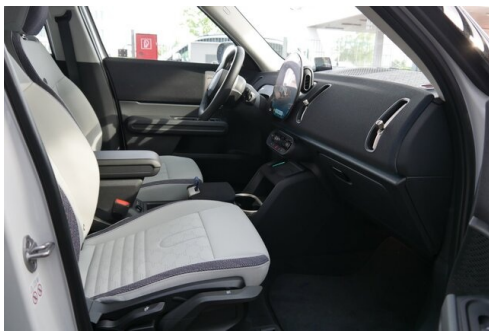
Montag - Donnerstag: 07:30 bis 17:00 Uhr
Freitag: 07:30 bis 16:00 Uhr

+43(7242)462370

FAHRZEUGBILDER







(1) Die angegebenen Werte über Kraftstoffverbrauch und CO₂-Emissionen wurden nach den vorgeschriebenen Messverfahren gem. VO (EG) 715/2007 ermittelt. Als Basis für die Verbrauchsermittlung gilt der ECE-Fahrzyklus (NEFZ). Dieser setzt sich aus ca. einem Drittel Fahrt innerorts und zwei Drittel außerorts (gemessen an der Wegstrecke) zusammen. Zusätzlich zum Verbrauch wird die CO₂-Emission gemessen.

Sonderausstattungen können diese Werte erhöhen. Die Angaben zu Kraftstoffverbrauch und CO₂-Emissionen sind überdies abhängig von der gewählten Rad- und Reifengröße. Die Angaben beziehen sich daher nicht auf das konkrete Fahrzeug und sind nicht Bestandteil des Angebots, sondern dienen allein Vergleichszwecken zwischen den verschiedenen Fahrzeugtypen. Weitere Details bzw. Informationen zum konkreten Fahrzeug können der beim Händler aufliegenden Typengenehmigung entnommen werden. Alle Angaben ohne Gewähr. Irrtümer vorbehalten.