

MINI COUNTRYMAN E

MINI GEBRAUCHTWAGEN NEXT INKL. 24 MONATE GARANTIE



Kaufpreis: € 36.980,-

Finanzierung um monatl. € 316,-

Neupreis € 49.710,-

Erstzulassung 05.2024

Kilometer 8.500 km

Angebotsnummer 3058850



Motor | Abgasnorm
**Elektroantrieb |
Alternativ**

Leistung
204 PS/150kW

Getriebe
Automatik

Antrieb
Frontantrieb

Sitzplätze
5

Farbe
nanuq white

Polsterung
**Kunstleder, vescin-/
kombination grau/blau**

HIGHLIGHTS


Driving Assistant


Head-up Display


Sitzheizung Fahrer
und Beifahrer

AUSSTATTUNGSÜBERSICHT

KOMFORT / FAHRASSISTENZ

Bordcomputer
Park Distance Control (PDC)
LED-Scheinwerfer mit erweiterten Umfängen
Apple Car Play
Head-up Display
Standheizung
Active Guard

Regensensor
Multifunktionslenkrad
Freisprecheinrichtung inkl. USB Schnittstelle
Speed Limit Info
Spurwechselwarnung
Armauflage vorne
Innenspiegel, automatisch abblendend

Spurverlassenswarnung
Parkassistent
Fahrerassistenzsysteme
Aktiver Fußgängerschutz
Heckklappenbetätigung autom.
Navigationssystem
Klimaautomatik
DAB Tuner
Handy-Vorbereitung
Sitzheizung Fahrer und Beifahrer

aktive Geschwindigkeitsregelung
Lenkradheizung
Komfortzugang
Automatik
Akustischer Fußgängerschutz
Park Distance Control vorne und hinten
Alarmanlage
Auffahrwarnung mit City-Anbremsfunktion
Rückfahrkamera
Fernlichtassistent

EXTERIEUR / INTERIEUR

Sport-Lenkrad
Leichtmetallräder 18 Zoll
Ablage für Wireless Charging
Dach schwarz

Classic Trim
Kindersitzbefestigung Beifahrersitz
Dachreling

EDITIONEN / PAKETE

Driving Assistant
Paket S

MINI Experience Modes
Aussenspiegelpaket

SONSTIGES

Ladekabel (Mode 3) fuer oeffentlichens Laden

Kindersitzbefestigung Isofix

WEITERE AUSSTATTUNG

Querverkehrswarnung hinten, Rückfahrassistent, Paket S, Android Auto Zum Verkauf steht ein MINI Countryman aus dem Jahr 2024 mit nur 8.500 km Laufleistung - Der Countryman vereint robustes Design, vielseitige Funktionalität und moderne Technologie - der perfekte Begleiter für Abenteuer in Stadt und Gelände. Die Firma Geyrhofer ist seit 1910 ein führendes Autohaus in Oberösterreich - seit über 20 Jahren MINI Partner. Wir stehen für automobiler Leidenschaft und bieten Top Neu- und Gebrauchtfahrzeuge, sowie erstklassigen Service. Irrtümer, Zwischenverkauf und Preisänderung vorbehalten.

VERSICHERUNG

DIE BMW PREMIUM SELECTION KASKOVERSICHERUNG (2) FÜR IHREN BMW GEBRAUCHTWAGEN.

Wählen Sie zwischen der Vollkaskoversicherung für BMW Premium Selection Fahrzeuge ab einem Fahrzeugalter von 12 Monaten und 1 Tag und der Parkschadenkaskoversicherung für BMW Premium Selection Fahrzeuge ab einem Fahrzeugalter von 24 Monaten und 1 Tag.

Weitere Informationen und individuelle Angebote erhalten Sie gerne beim BMW Partner in Ihrer Nähe.

DIE BMW PREMIUM SELECTION KASKOVERSICHERUNG DECKT SCHÄDEN DURCH:

- Selbstverursachter Unfallschaden (nur in Kombination mit der Vollkaskoversicherung)
- Parkschäden
- Vandalismus
- Glasbruch
- Kollision mit Federwild und Haustieren
- Dachlawinen
- Brand
- Explosion und Kurzschlüsse
- Tierbisse

- Diebstahl
- Unbefugten Gebrauch
- Naturgewalten

IHRE VORTEILE MIT DER BMW PREMIUM SELECTION KASKOVERSICHERUNG:

- Bei der Reparatur in Ihrer BMW Vertragswerkstätte reduziert sich der Selbstbehalt um 50% ⁽¹⁾
- Bei Fahrzeugausfall ist ein Leihwagen bei Ihrem BMW Händler inklusive
- Fahrtechnik-Training inklusive ⁽²⁾
- Fixer Selbstbehalt ohne Prozentklausel
- Differenz zw. Wiederbeschaffungswert und aushaftendem Finanzierungskapital aus Leasing- und Kreditvertrag wird ersetzt.

Versicherungspartner: Generali Versicherung AG. Irrtümer, Druckfehler und Änderungen vorbehalten. Stand Dezember 2017.

(2) BMW Austria Leasing GmbH / BMW Austria Bank GmbH, Siegfried-Marcus-Straße 24, 5020 Salzburg, Versicherungsvermittlung in der Form Versicherungsagent als Nebengewerbe mit der Berechtigung zum Empfang von Prämien, GISA-Zahl.: 17752213 / 27506349, Agenturverhältnis mit Generali Versicherung AG. Angebot freibleibend. Verfügbarkeiten, Änderungen und Irrtümer vorbehalten. Versicherungspartner: Generali Versicherung AG. Irrtümer, Druckfehler und Änderungen vorbehalten. Stand Dezember 2017.

(3) Ausgenommen bei Naturgewalten und Bruchschäden an Scheiben sowie eines Glasdaches.

(4) Nur gültig in Kombination mit Haftpflicht- und Kaskoversicherung. Fahrzeugausfall aufgrund technischen Gebrechens, durch Unfall nicht fahrbereit oder Diebstahl.



HANS GEYRHOFER & SOHN GES.MBH

Hans Sachs Straße 133
4600 Wels

Verkauf

Montag - Freitag: 08:00 bis 18:00 Uhr
Samstag: 09:00 bis 12:00 Uhr

Service

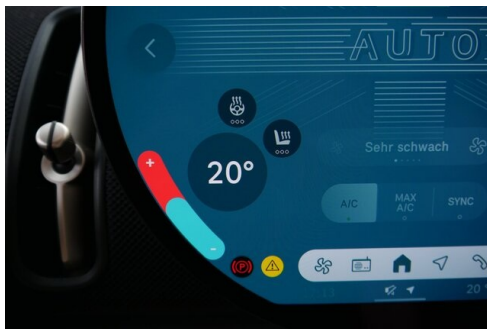
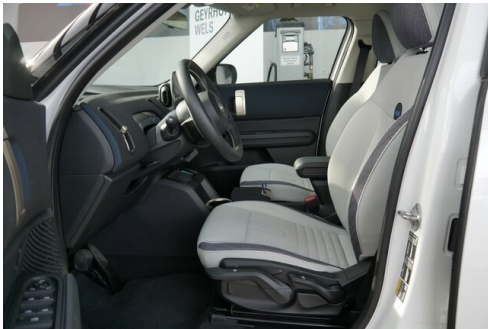
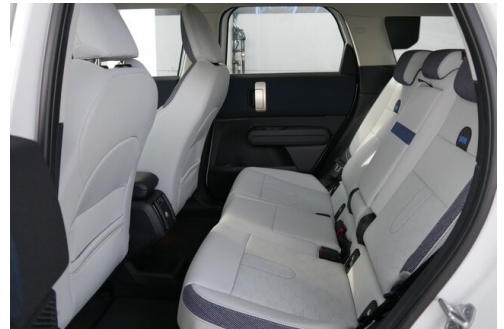
Montag - Donnerstag: 07:00 bis 16:45 Uhr
Freitag: 07:00 bis 15:15 Uhr

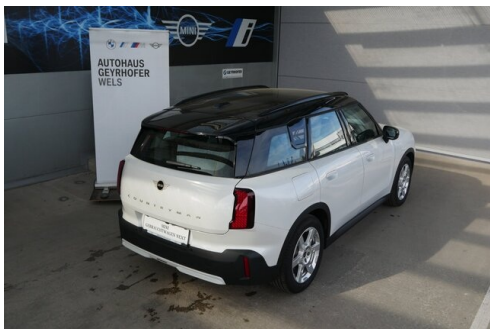
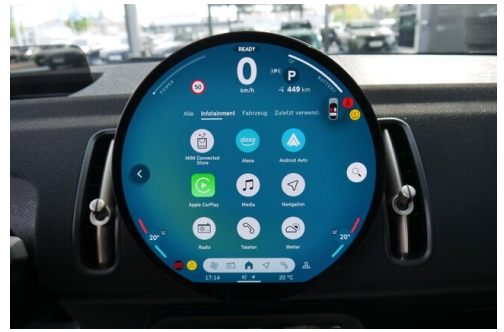
Teile & Zubehör

Montag - Donnerstag: 07:30 bis 17:00 Uhr
Freitag: 07:30 bis 16:00 Uhr

+43(7242)462370

FAHRZEUGBILDER





(1) Die angegebenen Werte über Kraftstoffverbrauch und CO₂-Emissionen wurden nach den vorgeschriebenen Messverfahren gem. VO (EG) 715/2007 ermittelt. Als Basis für die Verbrauchsermittlung gilt der ECE-Fahrzyklus (NEFZ). Dieser setzt sich aus ca. einem Drittel Fahrt innerorts und zwei Drittel außerorts (gemessen an der Wegstrecke) zusammen. Zusätzlich zum Verbrauch wird die CO₂-Emission gemessen.

Sonderausstattungen können diese Werte erhöhen. Die Angaben zu Kraftstoffverbrauch und CO₂-Emissionen sind überdies abhängig von der gewählten Rad- und Reifengröße. Die Angaben beziehen sich daher nicht auf das konkrete Fahrzeug und sind nicht Bestandteil des Angebots, sondern dienen allein Vergleichszwecken zwischen den verschiedenen Fahrzeugtypen. Weitere Details bzw. Informationen zum konkreten Fahrzeug können der beim Händler aufliegenden Typengenehmigung entnommen werden. Alle Angaben ohne Gewähr. Irrtümer vorbehalten.