

# MINI COUNTRYMAN D

## MINI GEBRAUCHTWAGEN NEXT INKL. 24 MONATE GARANTIE



**Kaufpreis:** € 39.980,-

Finanzierung um monatl. € 341,-

Neupreis € 56.419,-

Erstzulassung 08.2024

Kilometer 31.000 km

Angebotsnummer 3059684



Motor | Abgasnorm  
**Dieselmotor | EURO 6e**

CO<sub>2</sub> (1)  
**127 g/km**

Sitzplätze  
**5**

Leistung  
**149 PS/110kW**

Getriebe  
**Automatik**

Farbe  
**nanuq white**

Hubraum  
**1995 ccm**

Antrieb  
**Frontantrieb**

Polsterung  
**Stoff / Leder Komb.,  
schwarz**

## HIGHLIGHTS



Head-up Display



Sportpaket



Driving Assistant  
Professional



Harman Kardon  
Surround  
Soundsystem



Sitzheizung Fahrer  
und Beifahrer

## AUSSTATTUNGSÜBERSICHT

### KOMFORT / FAHRASSISTENZ

Bordcomputer  
Park Distance Control (PDC)  
Multifunktionslenkrad  
Speed Limit Info  
JCW Sportsitze  
Active Guard  
Armauflage vorne

Anhängerkupplung el. Schwenkbar  
Parkassistent plus  
Freisprecheinrichtung inkl. USB Schnittstelle  
Head-up Display  
Spurwechselwarnung  
Lordosenstütze  
Innenspiegel, automatisch abblendend

Spurverlassenswarnung  
aktive Geschwindigkeitsregelung  
Lenkradheizung  
Schiebedach  
Komfortzugang  
Sonnenschutzverglasung  
Side View Camera  
Surround View Camera  
Alarmanlage  
Adaptiver LED Scheinwerfer  
DAB Tuner  
Harman Kardon Surround Soundsystem  
Sportsitze

Panorama Glasdach  
Sitzverstellung Fond  
Sitze elektr. verstellbar mit Memory  
Fahrndynamik Regelsysteme  
Größerer Kraftstofftank  
Aktiver Fussgängerschutz  
Automatik  
Navigationssystem  
Klimaautomatik  
Handy-Vorbereitung  
Auffahrwarnung mit City-Anbremsfunktion  
Sitzheizung Fahrer und Beifahrer  
Fernlichtassistent

## EXTERIEUR / INTERIEUR

Lenkrad John Cooper Works  
Kindersitzbefestigung Beifahrersitz  
Dachreling

Leichtmetallräder 20 Zoll  
Ablage für Wireless Charging  
Dach schwarz

## EDITIONEN / PAKETE

Paket XL  
Sportpaket  
Aussenspiegelpaket

MINI Experience Modes  
Driving Assistant Professional

## SONSTIGES

Personal eSIM  
Anhängerkupplung

Sportbremse John Cooper Works  
Kindersitzbefestigung Isofix

## WEITERE AUSSTATTUNG

John Cooper Works Trim, Adaptives Fahrwerk, Querverkehrswarnung vorne/hinten, Lenk- und Spurführungsassistent, Spurwechsel- und Spurhalteassistent Zum Verkauf steht ein MINI Countryman aus dem Jahr 2024 mit 31.000 km Laufleistung - Der Countryman verbindet vielseitigen Fahrspaß, markantes Design und innovative Technologie - für ein einzigartiges Erlebnis im Premium-Kompaktsegment. Die Firma Geyrhofer ist seit 1910 ein führendes Autohaus in Oberösterreich - seit über 20 Jahren MINI Partner. Wir stehen für automobile Leidenschaft und bieten Top Neu- und Gebrauchtfahrzeuge, sowie erstklassigen Service. Irrtümer, Zwischenverkauf und Preisänderung vorbehalten.

## VERSICHERUNG

### DIE BMW PREMIUM SELECTION KASKOVERSICHERUNG (2) FÜR IHREN BMW GEBRAUCHTWAGEN.

Wählen Sie zwischen der Vollkaskoversicherung für BMW Premium Selection Fahrzeuge ab einem Fahrzeugalter von 12 Monaten und 1 Tag und der Parkschadenkaskoversicherung für BMW Premium Selection Fahrzeuge ab einem Fahrzeugalter von 24 Monaten und 1 Tag.

Weitere Informationen und individuelle Angebote erhalten Sie gerne beim BMW Partner in Ihrer Nähe.

### DIE BMW PREMIUM SELECTION KASKOVERSICHERUNG DECKT SCHÄDEN DURCH:

- Selbstverursachter Unfallschaden (nur in Kombination mit der Vollkaskoversicherung)
- Parkschäden
- Vandalismus
- Glasbruch

- Kollision mit Federwild und Haustieren
- Dachlawinen
- Brand
- Explosion und Kurzschlüsse
- Tierbisse
- Diebstahl
- Unbefugten Gebrauch
- Naturgewalten

## IHRE VORTEILE MIT DER BMW PREMIUM SELECTION KASKOVERSICHERUNG:

- Bei der Reparatur in Ihrer BMW Vertragswerkstätte reduziert sich der Selbstbehalt um 50% <sup>(1)</sup>
- Bei Fahrzeugausfall ist ein Leihwagen bei Ihrem BMW Händler inklusive
- Fahrtechnik-Training inklusive <sup>(2)</sup>
- Fixer Selbstbehalt ohne Prozentklausel
- Differenz zw. Wiederbeschaffungswert und aushaftendem Finanzierungskapital aus Leasing- und Kreditvertrag wird ersetzt.

Versicherungspartner: Generali Versicherung AG. Irrtümer, Druckfehler und Änderungen vorbehalten. Stand Dezember 2017.

(2) BMW Austria Leasing GmbH / BMW Austria Bank GmbH, Siegfried-Marcus-Straße 24, 5020 Salzburg, Versicherungsvermittlung in der Form Versicherungsagent als Nebengewerbe mit der Berechtigung zum Empfang von Prämien, GISA-Zahl.: 17752213 / 27506349, Agenturverhältnis mit Generali Versicherung AG. Angebot freibleibend. Verfügbarkeiten, Änderungen und Irrtümer vorbehalten. Versicherungspartner: Generali Versicherung AG. Irrtümer, Druckfehler und Änderungen vorbehalten. Stand Dezember 2017.

(3) Ausgenommen bei Naturgewalten und Bruchschäden an Scheiben sowie eines Glasdaches.

(4) Nur gültig in Kombination mit Haftpflicht- und Kaskoversicherung. Fahrzeugausfall aufgrund technischen Gebrechens, durch Unfall nicht fahrbereit oder Diebstahl.



## HANS GEYRHOFER & SOHN GES.MBH

Hans Sachs Straße 133  
4600 Wels

### Verkauf

Montag - Freitag: 08:00 bis 18:00 Uhr

Samstag: 09:00 bis 12:00 Uhr

### Service

Montag - Donnerstag: 07:00 bis 16:45 Uhr

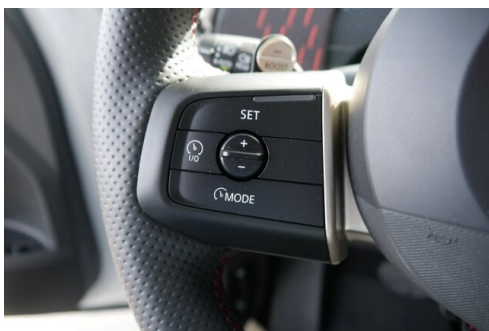
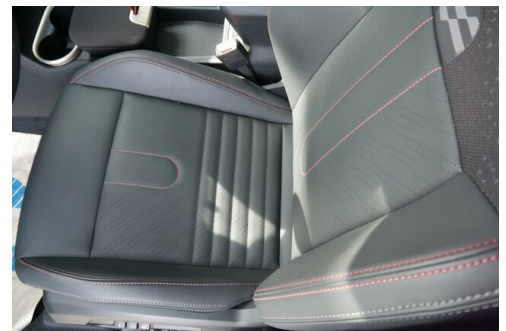
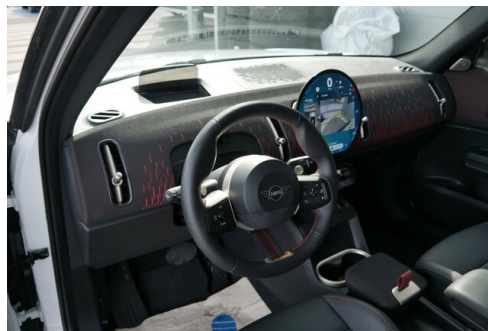
Freitag: 07:00 bis 15:15 Uhr

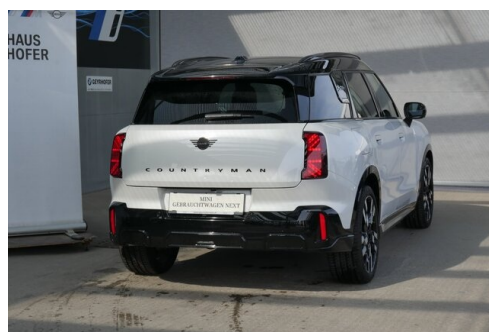
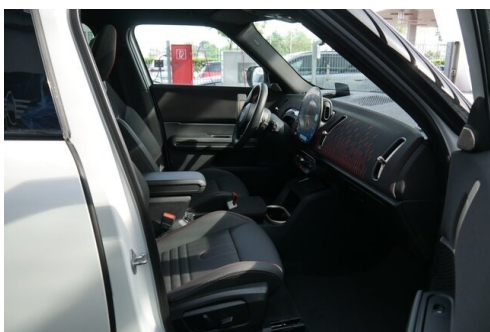
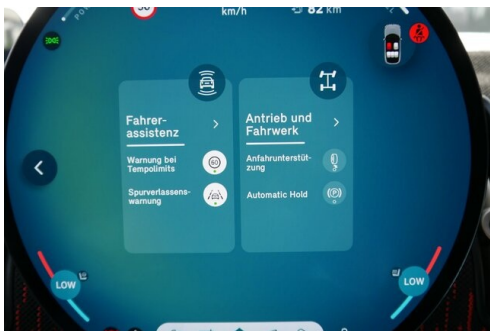
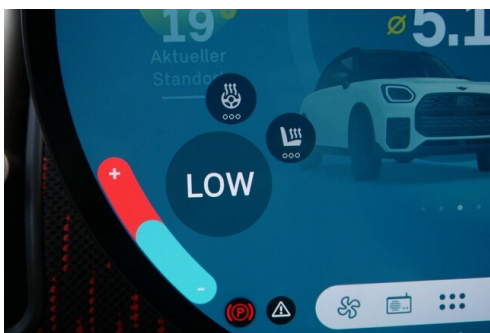
### Teile & Zubehör

Montag - Donnerstag: 07:30 bis 17:00 Uhr

Freitag: 07:30 bis 16:00 Uhr

+43(7242)462370





<sup>(1)</sup> Die angegebenen Werte über Kraftstoffverbrauch und CO<sub>2</sub>-Emissionen wurden nach den vorgeschriebenen Messverfahren gem. VO (EG) 715/2007 ermittelt. Als Basis für die Verbrauchsermittlung gilt der ECE-Fahrzyklus (NEFZ). Dieser setzt sich aus ca. einem Drittel Fahrt innerorts und zwei Drittel außerorts (gemessen an der Wegstrecke) zusammen. Zusätzlich zum Verbrauch wird die CO<sub>2</sub>-Emission gemessen.

Sonderausstattungen können diese Werte erhöhen. Die Angaben zu Kraftstoffverbrauch und CO<sub>2</sub>-Emissionen sind überdies abhängig von der gewählten Rad- und Reifengröße. Die Angaben beziehen sich daher nicht auf das konkrete Fahrzeug und sind nicht Bestandteil des Angebots, sondern dienen allein Vergleichszwecken zwischen den verschiedenen Fahrzeugtypen. Weitere Details bzw. Informationen zum konkreten Fahrzeug können der beim Händler aufliegenden Typengenehmigung entnommen werden. Alle Angaben ohne Gewähr. Irrtümer vorbehalten.