

# BMW XM

## BMW PREMIUM SELECTION INKL. 12 MONATE GARANTIE



**Kaufpreis:** € 107.890,-

Finanzierung um monatl. € 921,-

Neupreis € 176.268,-


Erstzulassung 12.2024


Kilometer 22.000 km

Angebotsnummer 3059737

BMW Premium Selection  **NEU**

 Motor | Abgasnorm  
**Hybrid | EURO 6e**

 Leistung  
**489 PS/360kW**


 Hubraum  
**4395 ccm**

 Getriebe  
**Automatik**

 Antrieb  
**Allradantrieb**

 Sitzplätze  
**5**

 Farbe  
**saphirschwarz**

 Polsterung  
**Leder, bmw ind 'merino' | schwarz**

## HIGHLIGHTS

  
Bowers&Wilkins  
Diamond Sorround  
Sound System

  
aktive Sitzbelüftung

  
Driving Assistant  
Professional

  
Sitzheizung Fahrer  
und Beifahrer

## AUSSTATTUNGSÜBERSICHT

### KOMFORT / FAHRASSISTENZ

Zentralverriegelung  
BMW Live Cockpit Professional  
Park Distance Control (PDC)  
Parkassistent plus  
M-Sitze  
M Sportdifferential  
Connected Drive

Soft Close Automatik  
Ambientes Licht  
Anhängerkupplung el. Schwenkbar  
Allradsystem  
Lederlenkrad  
Bowers&Wilkins Diamond Sorround Sound System  
BMW Gestiksteuerung

M-Fahrwerk adaptiv  
aktive Sitzbelüftung  
Sonnenschutzverglasung  
Massagefunktion für Fahrer und Beifahrer  
M Sportbremse, schwarz hochglänzend  
Klimaautomatik  
Wärmekomfortpaket vorne  
Auffahrwarnung mit City-Anbremsfunktion  
Fernlichtassistent  
Reifendruckanzeige

Komfortzugang  
TeleServices  
Connected Package Professional  
Automatik  
Akustischer Fussgängerschutz  
Alarmanlage  
DAB Tuner  
Sitzheizung Fahrer und Beifahrer  
BMW IconicSounds Electric

## EXTERIEUR / INTERIEUR

Shadow Line  
Fussmatten Velours  
M Leichtmetallräder 22 Zoll  
Getränkehalter, temperiert

BMW Niere Iconic Glow  
Interieurleisten Carbon Fibre  
Ablage für Wireless Charging

## EDITIONEN / PAKETE

Driving Assistant Professional

## SONSTIGES

Personal eSIM  
Airbags  
Active Protection  
ABS  
EfficientDynamics

Reifenreparatur-Set  
Ladekabel (Mode 3) fuer oeffentlichens Laden  
Radschraubensicherung  
Flexible Fast Charger (Mode 2)

## VERSICHERUNG

### DIE BMW PREMIUM SELECTION KASKOVERSICHERUNG <sup>(2)</sup> FÜR IHREN BMW GEBRAUCHTWAGEN.

Wählen Sie zwischen der Vollkaskoversicherung für BMW Premium Selection Fahrzeuge ab einem Fahrzeugalter von 12 Monaten und 1 Tag und der Parkschadenkaskoversicherung für BMW Premium Selection Fahrzeuge ab einem Fahrzeugalter von 24 Monaten und 1 Tag.

Weitere Informationen und individuelle Angebote erhalten Sie gerne beim BMW Partner in Ihrer Nähe.

### DIE BMW PREMIUM SELECTION KASKOVERSICHERUNG DECKT SCHÄDEN DURCH:

- Selbstverursachter Unfallschaden (nur in Kombination mit der Vollkaskoversicherung)
- Parkschäden
- Vandalismus
- Glasbruch
- Kollision mit Federwild und Haustieren
- Dachlawinen
- Brand
- Explosion und Kurzschlüsse
- Tierbisse
- Diebstahl
- Unbefugten Gebrauch
- Naturgewalten

### IHRE VORTEILE MIT DER BMW PREMIUM SELECTION KASKOVERSICHERUNG:

- Bei der Reparatur in Ihrer BMW Vertragswerkstätte reduziert sich der Selbstbehalt um 50% <sup>(1)</sup>
- Bei Fahrzeugausfall ist ein Leihwagen bei Ihrem BMW Händler inklusive
- Fahrtechnik-Training inklusive <sup>(2)</sup>
- Fixer Selbstbehalt ohne Prozentklausel
- Differenz zw. Wiederbeschaffungswert und aushaftendem Finanzierungskapital aus Leasing- und Kreditvertrag wird ersetzt.

Versicherungspartner: Generali Versicherung AG. Irrtümer, Druckfehler und Änderungen vorbehalten. Stand Dezember 2017.

- (2) BMW Austria Leasing GmbH / BMW Austria Bank GmbH, Siegfried-Marcus-Straße 24, 5020 Salzburg, Versicherungsvermittlung in der Form Versicherungsagent als Nebengewerbe mit der Berechtigung zum Empfang von Prämien, GISA-Zahl.: 17752213 / 27506349, Agenturverhältnis mit Generali Versicherung AG. Angebot freibleibend. Verfügbarkeiten, Änderungen und Irrtümer vorbehalten. Versicherungspartner: Generali Versicherung AG. Irrtümer, Druckfehler und Änderungen vorbehalten. Stand Dezember 2017.
- (3) Ausgenommen bei Naturgewalten und Bruchschäden an Scheiben sowie eines Glasdaches.
- (4) Nur gültig in Kombination mit Haftpflicht- und Kaskoversicherung. Fahrzeugausfall aufgrund technischen Gebrechens, durch Unfall nicht fahrbereit oder Diebstahl.



## AUTOFREY GMBH

Alpenstraße 85  
5020 Salzburg

Automobile

Montag - Freitag: 08:00 bis 18:00 Uhr  
Samstag: 09:00 bis 12:00 Uhr

Teile & Zubehör

Montag - Freitag: 08:00 bis 17:00 Uhr

Serviceannahme

Montag - Freitag: 07:00 bis 18:00 Uhr

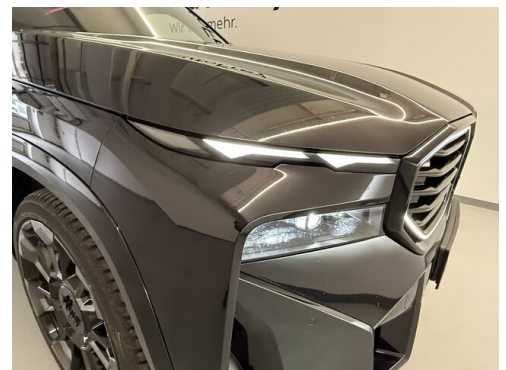
Werkstätte

Montag - Freitag: 07:00 bis 18:00 Uhr

0662/623581

## FAHRZEUGBILDER





(1) Die angegebenen Werte über Kraftstoffverbrauch und CO<sub>2</sub>-Emissionen wurden nach den vorgeschriebenen Messverfahren gem. VO (EG) 715/2007 ermittelt. Als Basis für die Verbrauchsermittlung gilt der ECE-Fahrzyklus (NEFZ). Dieser setzt sich aus ca. einem Drittel Fahrt innerorts und zwei Drittel außerorts (gemessen an der Wegstrecke) zusammen. Zusätzlich zum Verbrauch wird die CO<sub>2</sub>-Emission gemessen.

Sonderausstattungen können diese Werte erhöhen. Die Angaben zu Kraftstoffverbrauch und CO<sub>2</sub>-Emissionen sind überdies abhängig von der gewählten Rad- und Reifengröße. Die Angaben beziehen sich daher nicht auf das konkrete Fahrzeug und sind nicht Bestandteil des Angebots, sondern dienen allein Vergleichszwecken zwischen den verschiedenen Fahrzeugtypen. Weitere Details bzw. Informationen zum konkreten Fahrzeug können der beim Händler aufliegenden Typengenehmigung entnommen werden. Alle Angaben ohne Gewähr. Irrtümer vorbehalten.