

BMW XM

BMW PREMIUM SELECTION INKL. 12 MONATE GARANTIE



Kaufpreis: € 107.890,-

Finanzierung um monatl. € 921,-


Neupreis € 176.268,-


Erstzulassung 12.2024


Kilometer 22.000 km

Angebotsnummer 3059737

BMW Premium Selection  **NEU**

 Motor | Abgasnorm
Hybrid | EURO 6e

 Leistung
567 PS/417kW


 Hubraum
4395 ccm

 Getriebe
Automatik

 Antrieb
Allradantrieb

 Sitzplätze
5

 Farbe
saphirschwarz

 Polsterung
Leder, bmw ind 'merino' | schwarz

HIGHLIGHTS


Bowers&Wilkins
Diamond Sorround
Sound System


aktive Sitzbelüftung


Driving Assistant
Professional


Sitzheizung Fahrer
und Beifahrer

AUSSTATTUNGSÜBERSICHT

KOMFORT / FAHRASSISTENZ

Zentralverriegelung
BMW Live Cockpit Professional
Parkassistent plus
Anhängerkupplung el. Schwenkbar
Lederlenkrad
M Sportdifferential
BMW Gestiksteuerung

Soft Close Automatik
Ambientes Licht
Park Distance Control (PDC)
M-Sitze
Allradsystem
Bowers&Wilkins Diamond Sorround Sound System
Connected Drive

M-Fahrwerk adaptiv
aktive Sitzbelüftung
Sonnenschutzverglasung
Massagefunktion für Fahrer und Beifahrer
Automatik
Alarmanlage
Klimaautomatik
Auffahrwarnung mit City-Anbremsfunktion
Fernlichtassistent
Reifendruckanzeige

Komfortzugang
TeleServices
Connected Package Professional
M Sportbremse, schwarz hochglänzend
Akustischer Fussgängerschutz
Wärmekomfortpaket vorne
DAB Tuner
Sitzheizung Fahrer und Beifahrer
BMW IconicSounds Electric

EXTERIEUR / INTERIEUR

Shadow Line
BMW Niere Iconic Glow
M Leichtmetallräder 22 Zoll
Getränkehalter, temperiert

Interieurleisten Carbon Fibre
Fussmatten Velours
Ablage für Wireless Charging

EDITIONEN / PAKETE

Driving Assistant Professional

SONSTIGES

Airbags
Personal eSIM
Active Protection
ABS
EfficientDynamics

Reifenreparatur-Set
Ladekabel (Mode 3) fuer oeffentlichens Laden
Radschraubensicherung
Flexible Fast Charger (Mode 2)

VERSICHERUNG

DIE BMW PREMIUM SELECTION KASKOVERSICHERUNG ⁽²⁾ FÜR IHREN BMW GEBRAUCHTWAGEN.

Wählen Sie zwischen der Vollkaskoversicherung für BMW Premium Selection Fahrzeuge ab einem Fahrzeugalter von 12 Monaten und 1 Tag und der Parkschadenkaskoversicherung für BMW Premium Selection Fahrzeuge ab einem Fahrzeugalter von 24 Monaten und 1 Tag.

Weitere Informationen und individuelle Angebote erhalten Sie gerne beim BMW Partner in Ihrer Nähe.

DIE BMW PREMIUM SELECTION KASKOVERSICHERUNG DECKT SCHÄDEN DURCH:

- Selbstverursachter Unfallschaden (nur in Kombination mit der Vollkaskoversicherung)
- Parkschäden
- Vandalismus
- Glasbruch
- Kollision mit Federwild und Haustieren
- Dachlawinen
- Brand
- Explosion und Kurzschlüsse
- Tierbisse
- Diebstahl
- Unbefugten Gebrauch
- Naturgewalten

IHRE VORTEILE MIT DER BMW PREMIUM SELECTION KASKOVERSICHERUNG:

- Bei der Reparatur in Ihrer BMW Vertragswerkstätte reduziert sich der Selbstbehalt um 50% ⁽¹⁾
- Bei Fahrzeugausfall ist ein Leihwagen bei Ihrem BMW Händler inklusive
- Fahrtechnik-Training inklusive ⁽²⁾
- Fixer Selbstbehalt ohne Prozentklausel
- Differenz zw. Wiederbeschaffungswert und aushaftendem Finanzierungskapital aus Leasing- und Kreditvertrag wird ersetzt.

Versicherungspartner: Generali Versicherung AG. Irrtümer, Druckfehler und Änderungen vorbehalten. Stand Dezember 2017.

- (2) BMW Austria Leasing GmbH / BMW Austria Bank GmbH, Siegfried-Marcus-Straße 24, 5020 Salzburg, Versicherungsvermittlung in der Form Versicherungsagent als Nebengewerbe mit der Berechtigung zum Empfang von Prämien, GISA-Zahl.: 17752213 / 27506349, Agenturverhältnis mit Generali Versicherung AG. Angebot freibleibend. Verfügbarkeiten, Änderungen und Irrtümer vorbehalten. Versicherungspartner: Generali Versicherung AG. Irrtümer, Druckfehler und Änderungen vorbehalten. Stand Dezember 2017.
- (3) Ausgenommen bei Naturgewalten und Bruchschäden an Scheiben sowie eines Glasdaches.
- (4) Nur gültig in Kombination mit Haftpflicht- und Kaskoversicherung. Fahrzeugausfall aufgrund technischen Gebrechens, durch Unfall nicht fahrbereit oder Diebstahl.



AUTOFREY GMBH

Alpenstraße 85
5020 Salzburg

Automobile

Montag - Freitag: 08:00 bis 18:00 Uhr
Samstag: 09:00 bis 12:00 Uhr

Teile & Zubehör

Montag - Freitag: 08:00 bis 17:00 Uhr

Serviceannahme

Montag - Freitag: 07:00 bis 18:00 Uhr

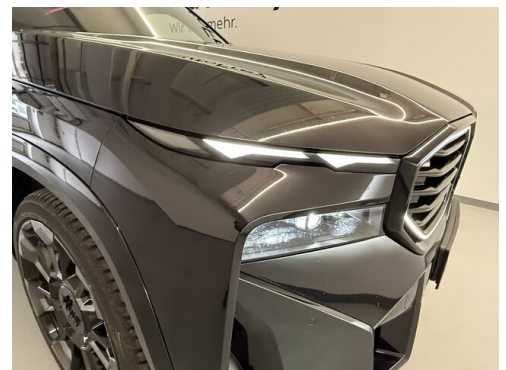
Werkstätte

Montag - Freitag: 07:00 bis 18:00 Uhr

0662/623581

FAHRZEUGBILDER





(1) Die angegebenen Werte über Kraftstoffverbrauch und CO₂-Emissionen wurden nach den vorgeschriebenen Messverfahren gem. VO (EG) 715/2007 ermittelt. Als Basis für die Verbrauchsermittlung gilt der ECE-Fahrzyklus (NEFZ). Dieser setzt sich aus ca. einem Drittel Fahrt innerorts und zwei Drittel außerorts (gemessen an der Wegstrecke) zusammen. Zusätzlich zum Verbrauch wird die CO₂-Emission gemessen.

Sonderausstattungen können diese Werte erhöhen. Die Angaben zu Kraftstoffverbrauch und CO₂-Emissionen sind überdies abhängig von der gewählten Rad- und Reifengröße. Die Angaben beziehen sich daher nicht auf das konkrete Fahrzeug und sind nicht Bestandteil des Angebots, sondern dienen allein Vergleichszwecken zwischen den verschiedenen Fahrzeugtypen. Weitere Details bzw. Informationen zum konkreten Fahrzeug können der beim Händler aufliegenden Typengenehmigung entnommen werden. Alle Angaben ohne Gewähr. Irrtümer vorbehalten.