

AutoFrey
Wir tun mehr.



www.autofrey.at

Kaufpreis: € 42.890,-

Finanzierung um monatl. € 366,-

Neupreis € 58.026,-

Erstzulassung 03.2025

Kilometer 14.500 km

Angebotsnummer 3059803



Motor | Abgasnorm
**Elektroantrieb |
Alternativ**

Leistung
204 PS/150kW

Getriebe
Automatik

Antrieb
Frontantrieb

Sitzplätze
5

Farbe
utah orange

Polsterung
**Kunstleder, veganza
perforiert | schwarz**

HIGHLIGHTS



Driving Assistant



Head-up Display



Driving Assistant
Plus



Sitzheizung Fahrer
und Beifahrer

AUSSTATTUNGSÜBERSICHT

KOMFORT / FAHRASSISTENZ

- BMW Live Cockpit Professional
- Parkassistent plus
- Innen- und Außenspiegel, automatisch abblendend
- Lenkradheizung
- TeleServices
- Sonnenschutzverglasung
- Adaptiver LED Scheinwerfer
- DAB Tuner
- Sitzheizung Fahrer und Beifahrer

- Anhängerkupplung el. Schwenkbar
- Head-up Display
- Innenspiegel, automatisch abblendend
- Komfortzugang
- Aktiver Fussgängerschutz
- Akustischer Fussgängerschutz
- Alarmanlage
- Auffahrwarnung mit City-Anbremsfunktion
- Sportsitze

Reifendruckanzeige

Fernlichtassistent

EXTERIEUR / INTERIEUR

X-Line
Leichtmetallräder 18 Zoll
Ablage für Wireless Charging

Exterieur Line Aluminium satiniert
Kindersitzbefestigung Beifahrersitz
Interieurleisten Aluminium Mesheffect

EDITIONEN / PAKETE

Driving Assistant
Innovationspaket

Driving Assistant Plus

SONSTIGES

Reifenreparatur-Set
Ladekabel (Mode 3) fuer oeffentlichens Laden
Radschraubensicherung
Spezifische Spezialumfänge X

Personal eSIM
ohne Modellschriftzug
Flexible Fast Charger (Mode 2)

WEITERE AUSSTATTUNG

LISTEN NEUPREIS INKL. AUSSTATTUNG EURO 58.026,00



AUTOFREY GMBH

Auenweg 39
9500 Villach

Verkauf

Montag - Freitag: 08:00 bis 18:00 Uhr
Samstag: 09:00 bis 12:00 Uhr

Teile & Zubehör

Montag - Freitag: 08:00 bis 17:00 Uhr

Serviceannahme

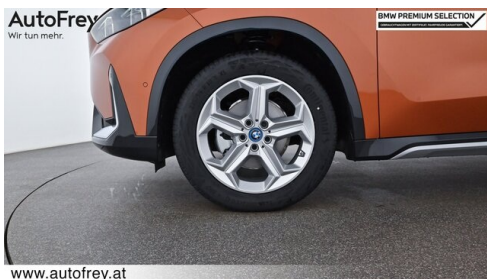
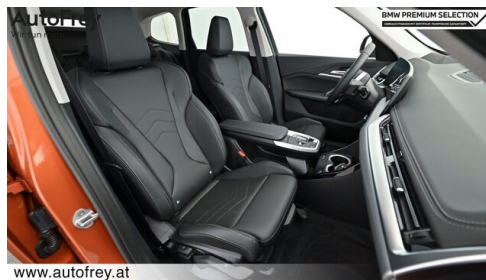
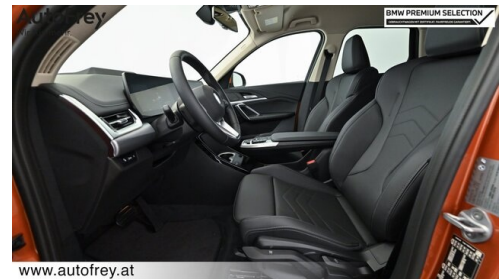
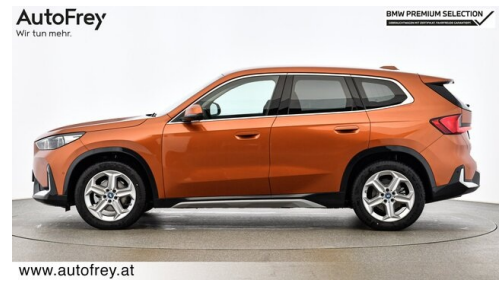
Montag - Freitag: 07:00 bis 18:00 Uhr

Werkstätte

Montag - Freitag: 07:00 bis 18:00 Uhr

04242/35422-10

FAHRZEUGBILDER



- (1) Die angegebenen Werte über Kraftstoffverbrauch und CO₂-Emissionen wurden nach den vorgeschriebenen Messverfahren gem. VO (EG) 715/2007 ermittelt. Als Basis für die Verbrauchsermittlung gilt der ECE-Fahrzyklus (NEFZ). Dieser setzt sich aus ca. einem Drittel Fahrt innerorts und zwei Drittel außerorts (gemessen an der Wegstrecke) zusammen. Zusätzlich zum Verbrauch wird die CO₂-Emission gemessen.

Sonderausstattungen können diese Werte erhöhen. Die Angaben zu Kraftstoffverbrauch und CO₂-Emissionen sind überdies abhängig von der gewählten Rad- und Reifengröße. Die Angaben beziehen sich daher nicht auf das konkrete Fahrzeug und sind nicht Bestandteil des Angebots, sondern dienen allein Vergleichszwecken zwischen den verschiedenen Fahrzeugtypen. Weitere Details bzw. Informationen zum konkreten Fahrzeug können der beim Händler aufliegenden Typengenehmigung entnommen werden. Alle Angaben ohne Gewähr. Irrtümer vorbehalten.