



**Kaufpreis:** € 33.890,-

Finanzierung um monatl. € 289,-

Neupreis € 76.472,-

Erstzulassung 01.2021

Kilometer 90.500 km

Angebotsnummer 3060512

NEU

Motor | Abgasnorm  
**Hybrid | EURO 6dTmp**

Leistung  
**327 PS/241kW**

Hubraum  
**1984 ccm**

Getriebe  
**Automatik**

Antrieb  
**Allradantrieb**

Sitzplätze  
**5**

Farbe  
**grau**

Polsterung  
**Stoff / Leder Komb., grau**

## HIGHLIGHTS



Sitzheizung Fahrer  
und Beifahrer

## AUSSTATTUNGSÜBERSICHT

### KOMFORT / FAHRASSISTENZ

Aussenspiegel elektr./beheizt  
Park Distance Control (PDC)  
Sitze elektr. verstellbar  
Mittelarmlehne  
Scheinwerferwaschanlage  
Innenspiegel, automatisch abblendend  
LED Heckleuchte  
Automatik  
Navigationssystem  
Klimaautomatik  
Sitzheizung Fahrer und Beifahrer

Regensensor  
Multifunktionslenkrad  
Allradsystem  
Lederlenkrad  
Lordosenstütze  
Parkassistent  
Sonnenschutzverglasung  
Heckklappenbetätigung autom.  
Geschwindigkeitsregelung  
DAB Tuner  
Reifendruckanzeige

## EXTERIEUR / INTERIEUR

Dachreling Aluminium satiniert

## EDITIONEN / PAKETE

Ablagenpaket  
Lichtpaket

Gepäckraumpaket

## SONSTIGES

Anhängerkupplung  
Ladekabel

Beifahrerairbag-Deaktivierung

## WEITERE AUSSTATTUNG

Dachhimmel schwarz, Audi Sound System, Kamerabasierte Verkehrszeichenerkennung, Audi Virtual Cockpit, Interieurelemente in Kunstleder, Audi Matrix LED Scheinwerfer, Komfort Standklimatisierung, Trennnetz, Glanzpaket, Audi Phone Box, Assistenzpaket Tour, Assistenzpaket Stadt/ Parken, Halteassistent, Rücksitzbank Plus, Wärmeverglasung, Leuchtweitenregulierung,



## AUTOFREY GMBH

Alpenstraße 85  
5020 Salzburg

Automobile

Montag - Freitag: 08:00 bis 18:00 Uhr  
Samstag: 09:00 bis 12:00 Uhr

Teile & Zubehör

Montag - Freitag: 08:00 bis 17:00 Uhr

Serviceannahme

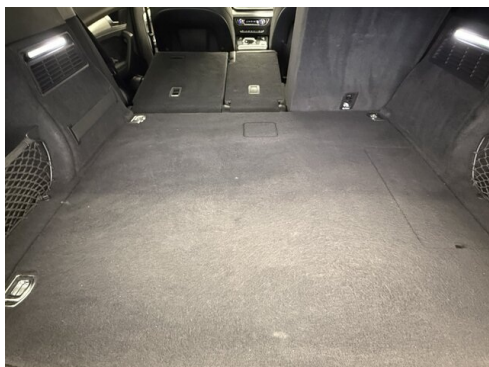
Montag - Freitag: 07:00 bis 18:00 Uhr

Werkstätte

Montag - Freitag: 07:00 bis 18:00 Uhr

0662/623581

## FAHRZEUGBILDER





- (1) Die angegebenen Werte über Kraftstoffverbrauch und CO<sub>2</sub>-Emissionen wurden nach den vorgeschriebenen Messverfahren gem. VO (EG) 715/2007 ermittelt. Als Basis für die Verbrauchsermittlung gilt der ECE-Fahrzyklus (NEFZ). Dieser setzt sich aus ca. einem Drittel Fahrt innerorts und zwei Drittel außerorts (gemessen an der Wegstrecke) zusammen. Zusätzlich zum Verbrauch wird die CO<sub>2</sub>-Emission gemessen.

Sonderausstattungen können diese Werte erhöhen. Die Angaben zu Kraftstoffverbrauch und CO<sub>2</sub>-Emissionen sind überdies abhängig von der gewählten Rad- und Reifengröße. Die Angaben beziehen sich daher nicht auf das konkrete Fahrzeug und sind nicht Bestandteil des Angebots, sondern dienen allein Vergleichszwecken zwischen den verschiedenen Fahrzeugtypen. Weitere Details bzw. Informationen zum konkreten Fahrzeug können der beim Händler aufliegenden Typengenehmigung entnommen werden. Alle Angaben ohne Gewähr. Irrtümer vorbehalten.