




**Kaufpreis: € 59.990,-**

Finanzierung um monatl. € 512,-

Neupreis	<b>€ 81.984,-</b>
Erstzulassung	<b>05.2025</b>
Kilometer	<b>27.500 km</b>
Angebotsnummer	<b>3061420</b>

**NEU**


 Motor | Abgasnorm  
**Dieselmotor | EURO 6e**

 CO2 (1)  
**158 g/km**

 Sitzplätze  
**5**


 Leistung  
**197 PS/145kW**

 Getriebe  
**Automatik**

 Farbe  
**sophistograu  
brillanteffekt**

 Hubraum  
**1995 ccm**

 Antrieb  
**Allradantrieb**

 Polsterung  
**Kunstleder, veganza  
perforiert und gesteppt**

## HIGHLIGHTS

 LED-Scheinwerfer

 Sportpaket

 Driving Assistant  
Professional

 Navigationssystem  
Professional

 Sitzheizung Fahrer  
und Beifahrer

## AUSSTATTUNGSÜBERSICHT

### KOMFORT / FAHRASSISTENZ

Servolenkung  
Bordcomputer  
Ambientes Licht  
Park Distance Control (PDC)  
Anhängerkupplung el. Schwenkbar  
Sitze elektr. verstellbar  
Active Guard  
M-Sportfahrwerk  
Sportlenkung variabel  
TeleServices

Zentralverriegelung  
BMW Live Cockpit Professional  
M-Lenkrad  
Multifunktionslenkrad  
Parkassistent plus  
Allradsystem  
LED-Scheinwerfer  
Sitze elektr. verstellbar mit Memory  
Komfortzugang  
Sonnenschutzverglasung

Aktiver Fussgängerschutz  
Automatik  
Geschwindigkeitsregelung  
Automatikgetriebe mit Schaltwippen  
DAB Tuner  
Sportsitze

Navigationsystem Professional  
Alarmanlage  
Klimaautomatik  
Adaptiver LED Scheinwerfer  
Sitzheizung Fahrer und Beifahrer  
Reifendruckanzeige

## EXTERIEUR / INTERIEUR

Innenraumkamera  
Shadow Line  
Ablage für Wireless Charging

M Leichtmetallräder 20 Zoll  
Dachhimmel anthrazit  
Leichtmetallräder

## EDITIONEN / PAKETE

BMW Iconic Glow Exterieurpaket  
Driving Assistant Professional  
M Interieurdekor Aluminium Feinschliff

Sportpaket  
Innovationspaket  
M-Sportpaket

## SONSTIGES

Airbags  
Personal eSIM  
Anhängerkupplung  
Radschraubensicherung  
Spezifische Zusatzumfänge M Sportpaket  
EfficientDynamics

Reifenreparatur-Set  
Gepäckraumtrennetz  
Rekuperationssystem  
ABS  
Durchladesystem



## AUTOHAUS GRASMANN GMBH

Seefeld 9  
4853 Steinbach am Attersee

Automobile

Montag - Freitag: 08:00 bis 18:00 Uhr  
Samstag: Termin nach Vereinbarung

Teile & Zubehör

Montag - Freitag: 08:00 bis 18:00 Uhr  
Samstag: Termin nach Vereinbarung

Serviceannahme

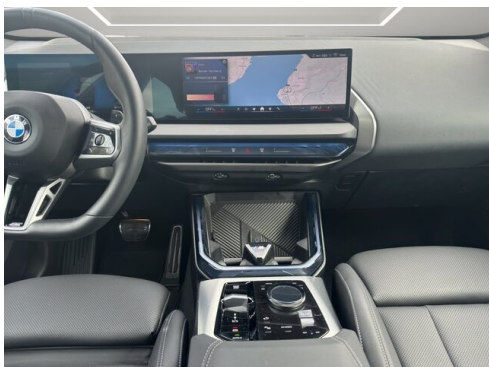
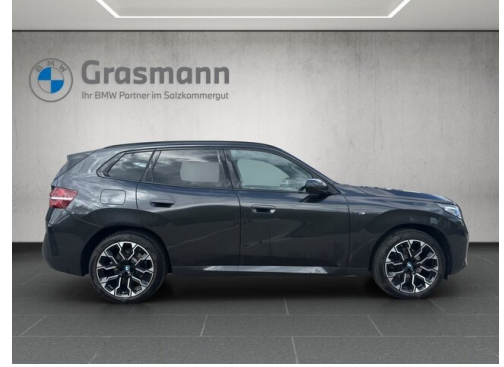
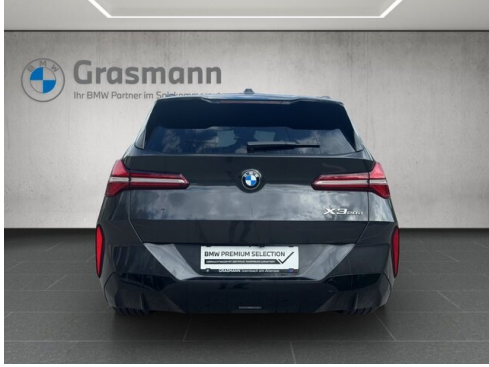
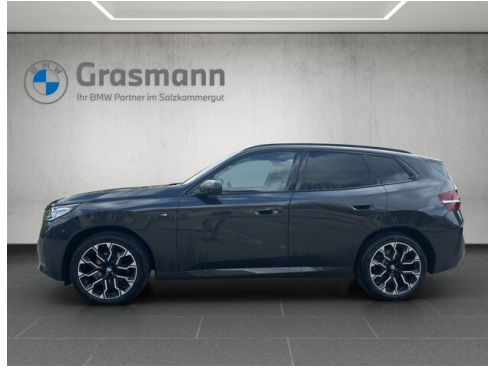
Montag - Freitag: 08:00 bis 17:00 Uhr

Werkstätte

Montag - Freitag: 08:00 bis 17:00 Uhr

+43(7663)315

# FAHRZEUGBILDER





- (1) Die angegebenen Werte über Kraftstoffverbrauch und CO<sub>2</sub>-Emissionen wurden nach den vorgeschriebenen Messverfahren gem. VO (EG) 715/2007 ermittelt. Als Basis für die Verbrauchsermittlung gilt der ECE-Fahrzyklus (NEFZ). Dieser setzt sich aus ca. einem Drittel Fahrt innerorts und zwei Drittel außerorts (gemessen an der Wegstrecke) zusammen. Zusätzlich zum Verbrauch wird die CO<sub>2</sub>-Emission gemessen.

Sonderausstattungen können diese Werte erhöhen. Die Angaben zu Kraftstoffverbrauch und CO<sub>2</sub>-Emissionen sind überdies abhängig von der gewählten Rad- und Reifengröße. Die Angaben beziehen sich daher nicht auf das konkrete Fahrzeug und sind nicht Bestandteil des Angebots, sondern dienen allein Vergleichszwecken zwischen den verschiedenen Fahrzeugtypen. Weitere Details bzw. Informationen zum konkreten Fahrzeug können der beim Händler aufliegenden Typengenehmigung entnommen werden. Alle Angaben ohne Gewähr. Irrtümer vorbehalten.