

BMW 118D 5-TÜRIG

12 MONATE GARANTIE



Kaufpreis: € 23.890,-

Finanzierung um monatl. € 204,-

Neupreis € 43.883,-

Erstzulassung 04.2021

Kilometer 103.500 km

Angebotsnummer 3061707



Motor | Abgasnorm

Dieselmotor | EURO 6d



Leistung

150 PS/110kW



Hubraum

1995 ccm



Verbrauch | CO2 (1)

4.1 l/100km | 131 g/km



Getriebe

Automatik



Antrieb

Frontantrieb



Sitzplätze

5



Farbe

phytonicblau



Polsterung

Stoff, -/sensatec anthrazit/akzent gr

HIGHLIGHTS



Sitzheizung Fahrer
und Beifahrer

AUSSTATTUNGSÜBERSICHT

KOMFORT / FAHRASSISTENZ

M-Lenkrad
Multifunktionslenkrad
Lordosenstütze
Connected Drive
Teleservice BMW
Sonnenschutzverglasung
Größerer Kraftstofftank
Automatik

Park Distance Control (PDC)
Active Guard Plus
Innen- und Außenspiegel, automatisch abblendend
Hifi Soundsystem
Aktiver Fussgängerschutz
Connected Package Professional
BMW Live Cockpit Plus
Adaptiver LED Scheinwerfer

Geschwindigkeitsregelung
DAB Tuner
Sportsitze
Reifendruckanzeige

Klimaautomatik
Sitzheizung Fahrer und Beifahrer
Fernlichtassistent

EXTERIEUR / INTERIEUR

Interieurleisten Illuminated Berlin
Fussmatten Velours

Shadow Line
Leichtmetallräder

EDITIONEN / PAKETE

Ablagenpaket
Gepäckraumpaket

Modell Sport Line
Lichtpaket

SONSTIGES

Reifenreparatur-Set
Radschraubensicherung
Durchladesystem

ohne Modellschriftzug
Beifahrerairbag-Deaktivierung

WEITERE AUSSTATTUNG

Aussenspiegel Anklappfunktion, LED Nebelscheinwerfer, Gesetzlicher Notruf,



AUTOFREY GMBH

Alpenstraße 85
5020 Salzburg

Automobile
Montag - Freitag: 08:00 bis 18:00 Uhr
Samstag: 09:00 bis 12:00 Uhr

Teile & Zubehör
Montag - Freitag: 08:00 bis 17:00 Uhr

Serviceannahme
Montag - Freitag: 07:00 bis 18:00 Uhr

Werkstätte
Montag - Freitag: 07:00 bis 18:00 Uhr

0662/623581

FAHRZEUGBILDER

AutoFrey

Wir tun mehr.



AutoFrey

Wir tun mehr.



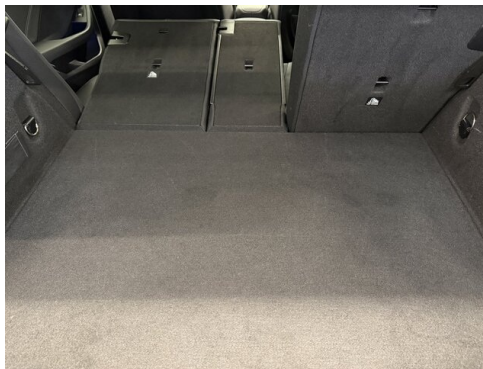
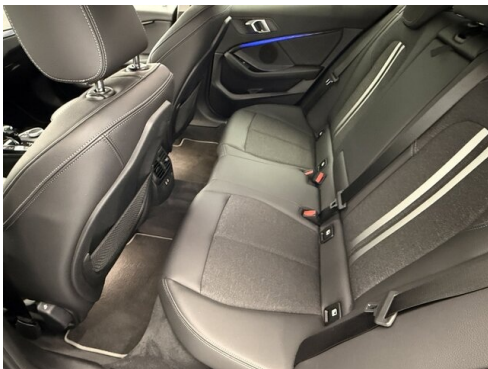
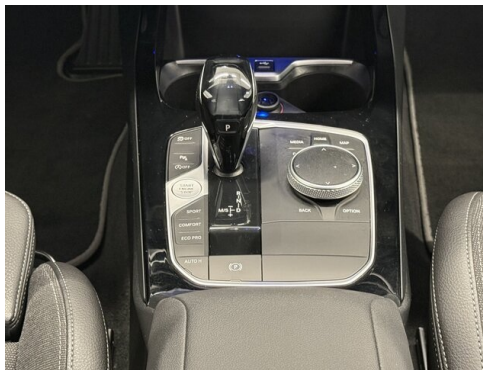
AutoFrey

Wir tun mehr.



AutoFrey

Wir tun mehr.





- (1) Die angegebenen Werte über Kraftstoffverbrauch und CO₂-Emissionen wurden nach den vorgeschriebenen Messverfahren gem. VO (EG) 715/2007 ermittelt. Als Basis für die Verbrauchsermittlung gilt der ECE-Fahrzyklus (NEFZ). Dieser setzt sich aus ca. einem Drittel Fahrt innerorts und zwei Drittel außerorts (gemessen an der Wegstrecke) zusammen. Zusätzlich zum Verbrauch wird die CO₂-Emission gemessen.

Sonderausstattungen können diese Werte erhöhen. Die Angaben zu Kraftstoffverbrauch und CO₂-Emissionen sind überdies abhängig von der gewählten Rad- und Reifengröße. Die Angaben beziehen sich daher nicht auf das konkrete Fahrzeug und sind nicht Bestandteil des Angebots, sondern dienen allein Vergleichszwecken zwischen den verschiedenen Fahrzeugtypen. Weitere Details bzw. Informationen zum konkreten Fahrzeug können der beim Händler aufliegenden Typengenehmigung entnommen werden. Alle Angaben ohne Gewähr. Irrtümer vorbehalten.