

# BMW 118D 5-TÜRIG

12 MONATE GARANTIE

**AutoFrey**  
Wir tun mehr.



**Kaufpreis: € 23.890,-**

Finanzierung um monatl. € 204,-

Neupreis **€ 43.883,-**

Erstzulassung **04.2021**

Kilometer **103.500 km**

Angebotsnummer **3061707**



Motor | Abgasnorm

**Dieselmotor | EURO 6d**



Leistung

**150 PS/110kW**



Hubraum

**1995 ccm**



Verbrauch | CO2 (1)

**4.1 l/100km | 131 g/km**



Getriebe

**Automatik**



Antrieb

**Frontantrieb**



Sitzplätze

**5**



Farbe

**phytonicblau**



Polsterung

**Stoff, -/sensatec  
anthrazit/akzent gr**

## HIGHLIGHTS



Sitzheizung Fahrer  
und Beifahrer

## AUSSTATTUNGSÜBERSICHT

### KOMFORT / FAHRASSISTENZ

M-Lenkrad

Multifunktionslenkrad

Lordosenstütze

Connected Drive

Teleservice BMW

Sonnenschutzverglasung

Connected Package Professional

Automatik

Park Distance Control (PDC)

Active Guard Plus

Innen- und Außenspiegel, automatisch abblendend

Hifi Soundsystem

Größerer Kraftstofftank

Aktiver Fussgängerschutz

BMW Live Cockpit Plus

Klimaautomatik

Geschwindigkeitsregelung  
DAB Tuner  
Sitzheizung Fahrer und Beifahrer  
Fernlichtassistent

Adaptiver LED Scheinwerfer  
Sportsitze  
Reifendruckanzeige

## EXTERIEUR / INTERIEUR

Interieurleisten Illuminated Berlin  
Fussmatten Velours

Shadow Line  
Leichtmetallräder

## EDITIONEN / PAKETE

Ablagenpaket  
Gepäckraumpaket

Modell Sport Line  
Lichtpaket

## SONSTIGES

Reifenreparatur-Set  
Radschraubensicherung  
Durchladesystem

ohne Modellschriftzug  
Beifahrerairbag-Deaktivierung

## WEITERE AUSSTATTUNG

Aussenspiegel Anklappfunktion, LED Nebelscheinwerfer, Gesetzlicher Notruf,



## AUTOFREY GMBH

Alpenstraße 85  
5020 Salzburg

Automobile

Montag - Freitag: 08:00 bis 18:00 Uhr

Samstag: 09:00 bis 12:00 Uhr

Teile & Zubehör

Montag - Freitag: 08:00 bis 17:00 Uhr

Serviceannahme

Montag - Freitag: 07:00 bis 18:00 Uhr

Werkstätte

Montag - Freitag: 07:00 bis 18:00 Uhr

0662/623581

## FAHRZEUGBILDER

**AutoFrey**

Wir tun mehr.



**AutoFrey**

Wir tun mehr.



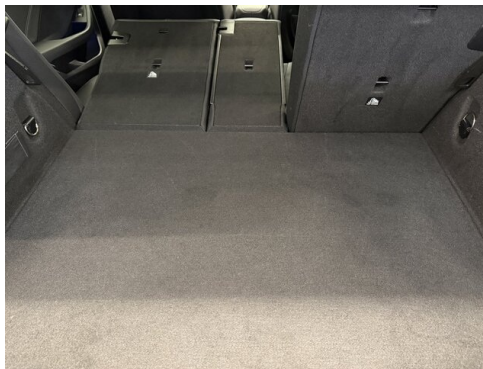
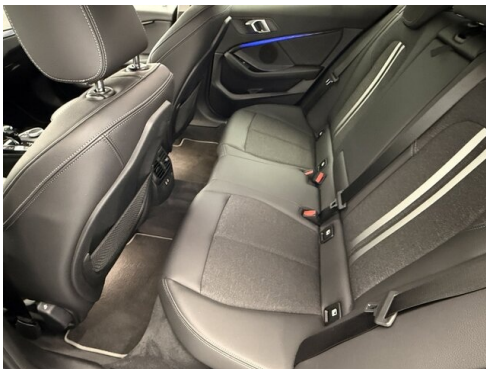
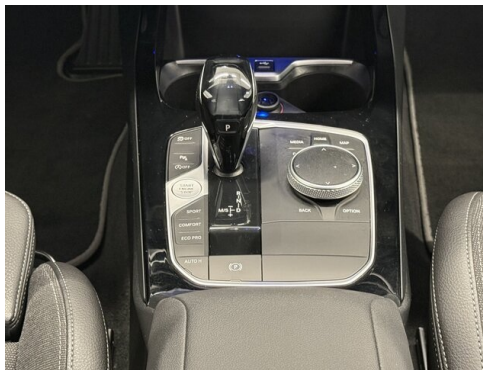
**AutoFrey**

Wir tun mehr.



**AutoFrey**

Wir tun mehr.





- (1) Die angegebenen Werte über Kraftstoffverbrauch und CO<sub>2</sub>-Emissionen wurden nach den vorgeschriebenen Messverfahren gem. VO (EG) 715/2007 ermittelt. Als Basis für die Verbrauchsermittlung gilt der ECE-Fahrzyklus (NEFZ). Dieser setzt sich aus ca. einem Drittel Fahrt innerorts und zwei Drittel außerorts (gemessen an der Wegstrecke) zusammen. Zusätzlich zum Verbrauch wird die CO<sub>2</sub>-Emission gemessen.

Sonderausstattungen können diese Werte erhöhen. Die Angaben zu Kraftstoffverbrauch und CO<sub>2</sub>-Emissionen sind überdies abhängig von der gewählten Rad- und Reifengröße. Die Angaben beziehen sich daher nicht auf das konkrete Fahrzeug und sind nicht Bestandteil des Angebots, sondern dienen allein Vergleichszwecken zwischen den verschiedenen Fahrzeugtypen. Weitere Details bzw. Informationen zum konkreten Fahrzeug können der beim Händler aufliegenden Typengenehmigung entnommen werden. Alle Angaben ohne Gewähr. Irrtümer vorbehalten.