



Kaufpreis: € 92.990,-

Finanzierung um monatl. € 794,-

Neupreis € 105.460,-

Erstzulassung 09.2025

Kilometer 30.000 km

Angebotsnummer 3062338



Motor | Abgasnorm
Dieselmotor | EURO 6e

Getriebe
Automatik

Farbe
schwarz (obsidian schwarz)

Leistung
269 PS/198kW

Antrieb
Allradantrieb

Polsterung
Leder, schwarz

Hubraum
1993 ccm

Sitzplätze
5

HIGHLIGHTS

Driving Assistant LED-Scheinwerfer Sitzheizung Fahrer und Beifahrer

AUSSTATTUNGSÜBERSICHT

KOMFORT / FAHRASSISTENZ

- Bordcomputer
- Servolenkung
- Zentralverriegelung
- Ambientes Licht
- Regensensor
- Park Distance Control (PDC)
- USB-Ladeanschluss
- Multifunktionslenkrad
- Sitze elektr. verstellbar
- Lederlenkrad
- Allradsystem
- Apple Car Play
- Freisprecheinrichtung
- Apps
- Spurwechselwarnung
- Spurverlassenswarnung
- LED-Scheinwerfer adaptiv
- LED-Scheinwerfer
- Bluetooth Anbindung
- Connected Drive

Bordmonitor
Sprachsteuerung
Tagfahrlichtschaltung
Schiebedach
TeleServices
Side View Camera
Surround View Camera
Hifi Soundsystem
Navigationssystem
Adaptiver LED Scheinwerfer
Alarmanlage
Automatikgetriebe mit Schaltwippen
DAB Tuner
Handy-Vorbereitung
Fernlichtassistent
Reifendruckanzeige

Parkassistent
USB Audio Schnittstelle
Sitze elektr. verstellbar mit Memory
Fahrodynamik Regelsysteme
Wegfahrsperre
Automatik
Sportbremse
Fensterheber elektr.
LED Heckleuchte
Radio Media
Geschwindigkeitsregelung
Klimaautomatik
Schaltwippen
Rückfahrkamera
Sitzheizung Fahrer und Beifahrer

EXTERIEUR / INTERIEUR

Leichtmetallräder

EDITIONEN / PAKETE

Driving Assistant
Fahrerassistenzpaket

Fahrodynamikpaket
Aerodynamikpaket

SONSTIGES

Airbags
Bremsättel lackiert
Sportlederlenkrad

Anhängerkupplung
ABS

WEITERE AUSSTATTUNG

**** TOP Gebrauchtwagen vom Autohaus REITERER **** Zum Verkauf steht ein hochwertiges Mercedes-Benz GLE 300 d Coupé 4MATIC in elegantem Obsidian Black metallic. Der effiziente Mild-Hybrid-Diesel mit 198 kW / 269 PS, permanentem Allradantrieb und 9G-TRONIC Automatikgetriebe bietet souveräne Leistung, hohen Reisekomfort und starke Alltagstauglichkeit. Mit AIRMATIC Komfortfahrwerk, AMG Line, Night-Paket, 22 Zoll AMG Leichtmetallrädern und Anhängervorrichtung verbindet dieses GLE Coupé sportliche Optik mit praktischer Vielseitigkeit. Zu den wichtigsten Highlights zählen Panorama-Schiebedach, KEYLESS-GO Komfort-Paket, Memory-Paket, MULTIBEAM LED, Park-Paket mit 360 Grad Kamera, MBUX Augmented Reality Navigation, Burmester Surround-Soundsystem, Smartphone Integration, Wireless Charging, Sitzheizung, Lenkradheizung und Totwinkel-Assistent. Optisch überzeugt das Fahrzeug mit AMG Exterieur, AMG Abrisskante, beleuchteten Trittbrettern, schwarz glänzenden Exterieurdetails, dunkel getönter Verglasung und sportlich-elegantem Coupé-Auftritt. Kurz gesagt: ein luxuriöses und sportliches Premium-SUV-Coupé mit starkem Diesel-Mild-Hybrid, Allradantrieb, AMG Line, AIRMATIC und sehr hochwertiger Komfort- und Technik-Ausstattung. - Österreichisches Fahrzeug - 1.Besitz - LEASINGFÄHIG oder Kreditfinanzierung über BMW-Bank möglich - Umfangreiche Sonderausstattung - Prompt Verfügbar - Regelmäßig gewartet *Exterieur und Design: - AMG Line Advanced Plus - AMG Line - Night-Paket - AMG Frontschürze mit sportlichen Lufteinlässen - AMG Heckschürze mit Diffusor-Optik - Diamantgrill mit Mercedes-Benz Pattern - Außenspiegel in Hochglanz-Schwarz - Beleuchtete Trittbretter in Aluminiumoptik mit Gumminoppen - Wärmedämmend dunkel getöntes Glas - Panorama-Schiebedach * Fahrwerk, Antrieb und Technik: - AIRMATIC Paket - G-TRONIC Automatikgetriebe - Permanenter Allradantrieb 4MATIC - Mild-Hybrid Diesel/Elektro - Kraftstofftank 85 Liter - Anhängervorrichtung mit ESP Anhängerstabilisierung * Licht und Sicht: - MULTIBEAM LED - Adaptiver Fernlicht-Assistent Plus - Scheibenwaschanlage beheizt - Innen- und Außenspiegel automatisch abblendend, falls im Paket enthalten * Innenraum und Komfort: - Sitzheizung für Fahrer und Beifahrer - Memory-Paket - KEYLESS-GO Komfort-Paket - Klimatisierungsautomatik THERMATIC mit 2 Klimazonen - Multifunktions-Sportlenkrad - Lenkradheizung - Innenhimmel Stoff schwarz - Zierelemente Aluminium gebürstet mit Längsschliff hell - Zentralverriegelung mit Funkfernbedienung - Winter-Paket * Infotainment und Konnektivität: - Erweiterte Features MBUX - MBUX Augmented Reality für Navigation - Burmester Surround-Soundsystem - Digitales Radio DAB - Smartphone Integration mit Apple CarPlay und Android Auto - Kommunikationsmodul LTE für Mercedes me connect Dienste - Remote Services Premium -

Remote und Charging Services Plus - Vorrüstung für digitale Schlüsselübergabe - Vorinstallation für digitale Schlüsselübertragung
- Mercedes-Benz Notrufsystem * Assistenzsysteme und Sicherheit: - Park-Paket mit 360 Grad Kamera - Aktiver Park-Assistent mit PARKTRONIC - Verkehrszeichen-Assistent - Totwinkel-Assistent - Airbag für Fahrer und Beifahrer - Kniebag für Fahrer - Sidebags für Fahrer und Beifahrer - Windowbags - Mercedes-Benz Notrufsystem Bitte entnehmen Sie detaillierte Informationen bezüglich Finanzierung, Kontaktdaten und weitere Angaben aus unserer beigefügten Fotoserie. IRRTUEMER, ZWISCHENVERKAUF, SATZ- UND DRUCKFEHLER vorbehalten!



REITERER GMBH

Frauentaler Straße 104
8530 Deutschlandsberg

Automobile

Montag - Freitag: 07:30 bis 17:30 Uhr

Samstag: 09:00 bis 12:00 Uhr

Teile & Zubehör

Montag - Donnerstag: 07:30 bis 16:30 Uhr

Freitag: 07:30 bis 15:00 Uhr

Serviceannahme

Montag - Donnerstag: 07:30 bis 16:30 Uhr

Freitag: 07:30 bis 15:00 Uhr

Werkstätte

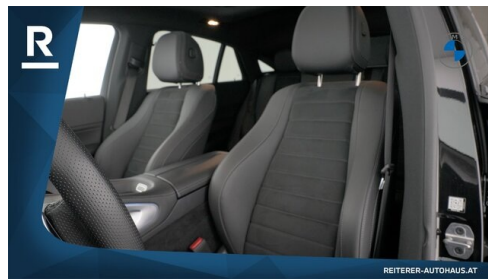
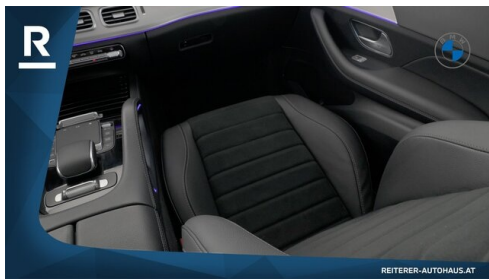
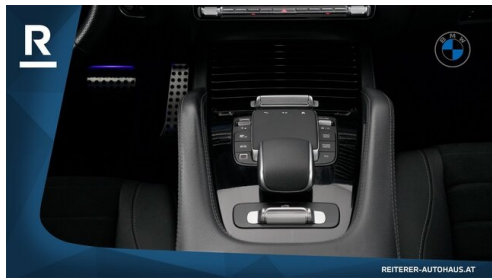
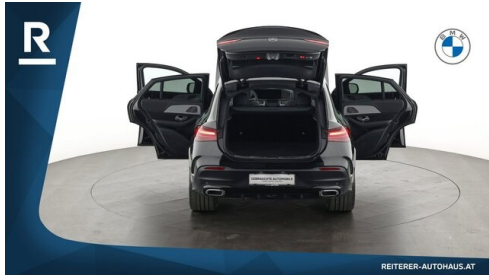
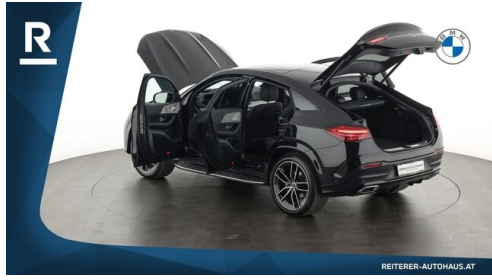
Montag - Donnerstag: 07:30 bis 16:30 Uhr

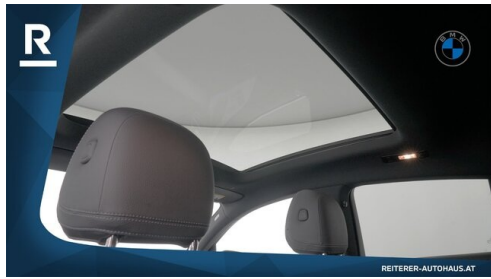
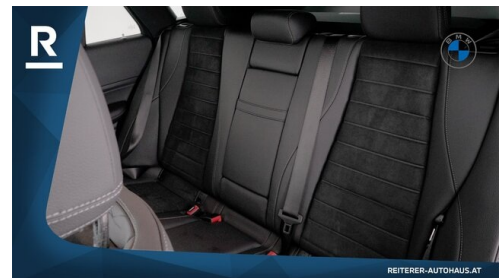
Freitag: 07:30 bis 15:00 Uhr

+43(3462)7920

FAHRZEUGBILDER







R

Fahrzeug - Ankauf - Eintausch

- Ankaufnahme Ihres gebrauchten Fahrzeuges
- Direkter Ankaufwert Kredit und Leasinggeschäft schon
- Bester Ankauf Ihres Fahrzeuges ohne Fahrzeugverkauf möglich

Lassen Sie sich von unserem Fachpersonal bezüglich Finanzierungsmöglichkeiten wie Leasing/Kredit über die BMW BANK inkl. Versicherungs beraten.

Nutzen Sie unsere Besichtigungsmöglichkeiten über Video oder Live-Übertragung

Live Video Calls und Kommunikation via WhatsApp

R

Besichtigung und Probefahrt

Montag bis Freitag: 9:00 - 17:00 Uhr
Sonnabend: 9:00 - 12:00 Uhr
Täglichste Vereinbarung von Vorteil unter: +43 3462 7920 (Reiterer GmbH)

Überstellung

Gerne organisieren wir die Zustellung Ihres neuen Fahrzeuges in Österreich via Logistikmax kostenlos! EU-Raum: Organisation von guten Überstellungskennzeichen bei Überführung ins Ausland.

R

Preis anmeldefertig inkl. aller Steuern und Kosten

Wir verkaufen einen großen Teil unserer Fahrzeuge überregional und heißen Kundinnen aus allen Bundesländern herzlich willkommen.

Wir ermöglichen Ihnen einen sicheren und reibungslosen Ankauf, setzt über große Erdbeurteilungen hinweg.

Unsere moderne Meisterwerkstatt bietet Ihnen während und nach dem Kauf maximale Sicherheit und begleitet Sie gerne ein Autoleben lang.

Sparen Sie zusätzlich bares Geld mit unseren BMW CARE Service Paketen und genießen Sie sorgenfreie Mobilität.

R

UNSER VERKAUFSTEAM IST GERNE FÜR SIE DA!

Wir freuen uns auf Ihren Anruf.

Josef Assl +43 (0) 3462 7920-21 j.assl@reiterer.com.at	Daniel Wetzstein +43 (0) 3462 7920-25 d.wetzstein@reiterer.com.at
Peter Planinic +43 (0) 3462 7920-23 p.planinic@reiterer.com.at	Fabian Likawetz +43 (0) 3462 7920-36 f.likawetz@reiterer.com.at
Julian Jahreis +43 (0) 3462 7920-24 j.jahreis@reiterer.com.at	Markus Reiterer jun. Verkaufsteaming Optimierung m.reiterer@reiterer.com.at

Reiterer GmbH
Friedrich-Strasse 104
8530 Deutsch-Wagram
+43 3462 7920
info@reiterer.com.at

(1) Die angegebenen Werte über Kraftstoffverbrauch und CO2-Emissionen wurden nach den vorgeschriebenen Messverfahren gem. VO (EG) 715/2007 ermittelt. Als Basis für die Verbrauchsermittlung gilt der ECE-Fahrzyklus (NEFZ). Dieser setzt sich aus ca. einem Drittel Fahrt innerorts und zwei Drittel außerorts (gemessen an der Wegstrecke) zusammen. Zusätzlich zum Verbrauch wird die CO2-Emission gemessen.

Sonderausstattungen können diese Werte erhöhen. Die Angaben zu Kraftstoffverbrauch und CO2-Emissionen sind überdies abhängig von der gewählten Rad- und Reifengröße. Die Angaben beziehen sich daher nicht auf das konkrete Fahrzeug und sind nicht Bestandteil des Angebots, sondern dienen allein Vergleichszwecken zwischen den verschiedenen Fahrzeugtypen. Weitere Details bzw. Informationen zum konkreten Fahrzeug können der beim Händler aufliegenden Typengenehmigung entnommen werden. Alle Angaben ohne Gewähr. Irrtümer vorbehalten.