

AutoFrey
Wir tun mehr.



Kaufpreis: € 23.890,-

Finanzierung um monatl. € 204,-

Neupreis **€ 52.232,-**

Erstzulassung **12.2019**

Kilometer **75.000 km**

Angebotsnummer **3062639**

NEU

Motor | Abgasnorm
Hybrid | EURO 6dTmp

Leistung
174 PS/128kW

Hubraum
1499 ccm

Verbrauch | CO2 (1)
2 l/100km | 45 g/km

Getriebe
Automatik

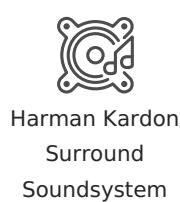
Antrieb
Allradantrieb

Sitzplätze
5

Farbe
thunder grey

Polsterung
**Leder, cross punch
carbon black/carbo**

HIGHLIGHTS



AUSSTATTUNGSÜBERSICHT

KOMFORT / FAHRASSISTENZ

Intelligenter Notruf
Radio/CD Visual Boost
Multifunktionslenkrad
Allradsystem
Head-up Display
MINI Driving Modes
aktive Geschwindigkeitsregelung
Smartphone Integration
Connected Drive

Real Time Traffic Information
Park Distance Control (PDC)
LED-Scheinwerfer mit erweiterten Umfängen
Mittelarmlehne
MINI Connected XL
Armauflage vorne
Innen- und Außenspiegel, automatisch abblendend
Remote Services
Parkassistent

Heckklappenbetätigung autom.
MINI Connected
Beifahrersitz-Höhenverstellung
Aktiver Fussgängerschutz
Automatik
Akustischer Fussgängerschutz
Klimaautomatik
DAB Tuner
Sitzheizung Fahrer und Beifahrer
Reifendruckanzeige

Performance Control
Komfortzugang
Telefonie mit Wireless Charging
Sonnenschutzverglasung
Teleservice MINI
Navigationssystem
Alarmanlage
Harman Kardon Surround Soundsystem
Sportsitze
Rückfahrkamera

EXTERIEUR / INTERIEUR

Interieuroberfläche Piano Black
Dachreling schwarz
Fussmatten Velours
Leichtmetallräder

Colour Line Carbon Black
Dach und Spiegel schwarz
Dachhimmel anthrazit

EDITIONEN / PAKETE

Sichtpaket
Driving Assistant
MINI Excitement Paket

Ablagenpaket
Lichtpaket
Austrian Chili Paket

SONSTIGES

Gepäckraumtrennetz
Radschraubensicherung
Kindersitzbefestigung Isofix

Heizungssteuerung
Sportlederlenkrad

WEITERE AUSSTATTUNG

Aussenspiegel Anklappfunktion, LED Nebelscheinwerfer,



AUTOFREY GMBH

Alpenstraße 85
5020 Salzburg

Automobile
Montag - Freitag: 08:00 bis 18:00 Uhr
Samstag: 09:00 bis 12:00 Uhr

Teile & Zubehör
Montag - Freitag: 08:00 bis 17:00 Uhr

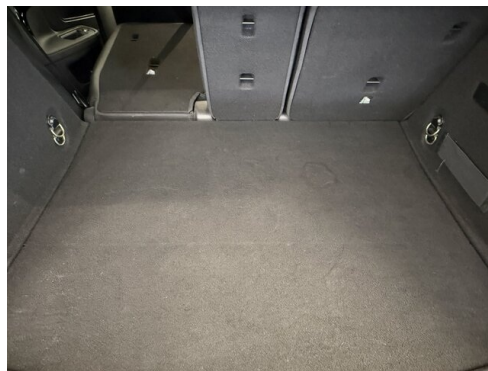
Serviceannahme
Montag - Freitag: 07:00 bis 18:00 Uhr

Werkstätte
Montag - Freitag: 07:00 bis 18:00 Uhr

0662/623581

FAHRZEUGBILDER





(1) Die angegebenen Werte über Kraftstoffverbrauch und CO₂-Emissionen wurden nach den vorgeschriebenen Messverfahren gem. VO (EG) 715/2007 ermittelt. Als Basis für die Verbrauchsermittlung gilt der ECE-Fahrzyklus (NEFZ). Dieser setzt sich aus ca. einem Drittel Fahrt innerorts und zwei Drittel außerorts (gemessen an der Wegstrecke) zusammen. Zusätzlich zum Verbrauch wird die CO₂-Emission gemessen.

Sonderausstattungen können diese Werte erhöhen. Die Angaben zu Kraftstoffverbrauch und CO₂-Emissionen sind überdies abhängig von der gewählten Rad- und Reifengröße. Die Angaben beziehen sich daher nicht auf das konkrete Fahrzeug und sind nicht Bestandteil des Angebots, sondern dienen allein Vergleichszwecken zwischen den verschiedenen Fahrzeugtypen. Weitere Details bzw. Informationen zum konkreten Fahrzeug können der beim Händler aufliegenden Typengenehmigung entnommen werden. Alle Angaben ohne Gewähr. Irrtümer vorbehalten.