

# BMW X4 M40D

## BMW PREMIUM SELECTION INKL. 12 MONATE GARANTIE



**Kaufpreis:** € 64.930,-

Finanzierung um monatl. € 554,-

Neupreis € 101.730,-

Erstzulassung 11.2022

Kilometer 29.000 km

Angebotsnummer 3062877

BMW Premium Selection  NEU


 Motor | Abgasnorm  
**Dieselmotor | EURO 6d**

 CO2 (1)  
**174 g/km**

 Sitzplätze  
**5**


 Leistung  
**340 PS/250kW**

 Getriebe  
**Automatik**

 Farbe  
**sophistograu  
brillanteffekt**

 Hubraum  
**2993 ccm**

 Antrieb  
**Allradantrieb**

 Polsterung  
**Leder, vernasca  
schwarz/kontrast blau**

## HIGHLIGHTS

 50 km/h  
Head-up Display

 LED-Scheinwerfer

 Sportpaket

 Driving Assistant Professional

 Navigationssystem Professional

 Sitzheizung Fahrer und Beifahrer

## AUSSTATTUNGSÜBERSICHT

### KOMFORT / FAHRASSISTENZ

BMW Live Cockpit Professional  
Multifunktionslenkrad  
Park Distance Control (PDC)  
Sitze elektr. verstellbar  
Speed Limit Info  
Head-up Display  
aktive Geschwindigkeitsregelung  
LED-Scheinwerfer

M-Lenkrad  
Anhängerkupplung el. Schwenkbar  
Parkassistent plus  
Allradsystem  
Spurwechselwarnung  
Lordosenstütze  
Spurverlassenswarnung  
BMW Gestiksteuerung

USB Audio Schnittstelle  
Lenkradheizung  
Komfortzugang  
Sonnenschutzverglasung  
Automatik  
Sitzverstellung, elektrisch mit Memory, Fahrer  
Adaptiver LED Scheinwerfer  
Alarmanlage  
Handy-Vorbereitung  
Sportsitze  
Rückfahrkamera

Akustikverglasung  
Hifi Soundsystem  
Telefonie mit Wireless Charging  
Surround View Camera  
Navigationssystem Professional  
Geschwindigkeitsregelung  
Klimaautomatik  
DAB Tuner  
Sitzheizung Fahrer und Beifahrer  
Fernlichtassistent

## EXTERIEUR / INTERIEUR

M Leichtmetallräder 20 Zoll  
Shadow Line  
Instrumententafel Sensatec

Galvanikapplikation  
Dachhimmel anthrazit

## EDITIONEN / PAKETE

Sportpaket  
M-Sportpaket

Driving Assistant Professional

## SONSTIGES

Anhängerkupplung

## WEITERE AUSSTATTUNG

Fahrzeugnummer: 990113445 Neupreis 101729,-! Fahrzeug mit Gady Historie!

## VERSICHERUNG

### DIE BMW PREMIUM SELECTION KASKOVERSICHERUNG (2) FÜR IHREN BMW GEBRAUCHTWAGEN.

Wählen Sie zwischen der Vollkaskoversicherung für BMW Premium Selection Fahrzeuge ab einem Fahrzeugalter von 12 Monaten und 1 Tag und der Parkschadenkaskoversicherung für BMW Premium Selection Fahrzeuge ab einem Fahrzeugalter von 24 Monaten und 1 Tag.

Weitere Informationen und individuelle Angebote erhalten Sie gerne beim BMW Partner in Ihrer Nähe.

### DIE BMW PREMIUM SELECTION KASKOVERSICHERUNG DECKT SCHÄDEN DURCH:

- Selbstverursachter Unfallschaden (nur in Kombination mit der Vollkaskoversicherung)
- Parkschäden
- Vandalismus
- Glasbruch
- Kollision mit Federwild und Haustieren
- Dachlawinen
- Brand
- Explosion und Kurzschlüsse
- Tierbisse
- Diebstahl
- Unbefugten Gebrauch
- Naturgewalten

## IHRE VORTEILE MIT DER BMW PREMIUM SELECTION KASKOVERSICHERUNG:

- Bei der Reparatur in Ihrer BMW Vertragswerkstätte reduziert sich der Selbstbehalt um 50% <sup>(1)</sup>
- Bei Fahrzeugausfall ist ein Leihwagen bei Ihrem BMW Händler inklusive
- Fahrtechnik-Training inklusive <sup>(2)</sup>
- Fixer Selbstbehalt ohne Prozentklausel
- Differenz zw. Wiederbeschaffungswert und aushaftendem Finanzierungskapital aus Leasing- und Kreditvertrag wird ersetzt.

Versicherungspartner: Generali Versicherung AG. Irrtümer, Druckfehler und Änderungen vorbehalten. Stand Dezember 2017.

(2) BMW Austria Leasing GmbH / BMW Austria Bank GmbH, Siegfried-Marcus-Straße 24, 5020 Salzburg, Versicherungsvermittlung in der Form Versicherungsagent als Nebengewerbe mit der Berechtigung zum Empfang von Prämien, GISA-Zahl.: 17752213 / 27506349, Agenturverhältnis mit Generali Versicherung AG. Angebot freibleibend. Verfügbarkeiten, Änderungen und Irrtümer vorbehalten. Versicherungspartner: Generali Versicherung AG. Irrtümer, Druckfehler und Änderungen vorbehalten. Stand Dezember 2017.

(3) Ausgenommen bei Naturgewalten und Bruchschäden an Scheiben sowie eines Glasdaches.

(4) Nur gültig in Kombination mit Haftpflicht- und Kaskoversicherung. Fahrzeugausfall aufgrund technischen Gebrechens, durch Unfall nicht fahrbereit oder Diebstahl.



### GADY AUTOMOBILE GMBH

Liebenauer Hauptstraße 60  
8041 Graz-Liebenau

Automobile

Montag - Freitag: 07:30 bis 18:00 Uhr

Samstag: 08:30 bis 12:00 Uhr

Teile & Zubehör

Montag - Freitag: 07:30 bis 18:00 Uhr

Serviceannahme

Montag - Freitag: 07:30 bis 18:00 Uhr

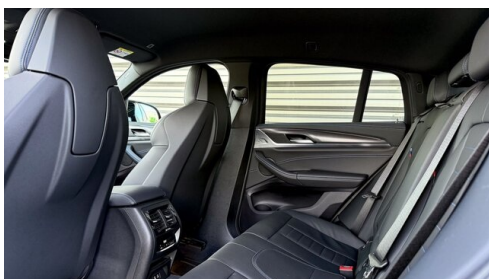
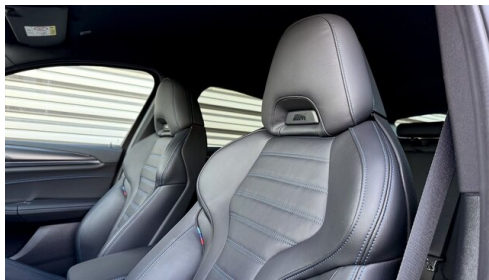
Werkstätte

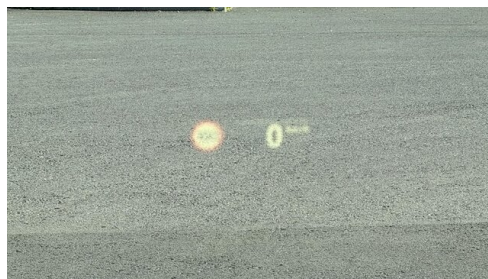
Montag - Freitag: 07:30 bis 18:00 Uhr

0316/472220-0

## FAHRZEUGBILDER







(1) Die angegebenen Werte über Kraftstoffverbrauch und CO<sub>2</sub>-Emissionen wurden nach den vorgeschriebenen Messverfahren gem. VO (EG) 715/2007 ermittelt. Als Basis für die Verbrauchsermittlung gilt der ECE-Fahrzyklus (NEFZ). Dieser setzt sich aus ca. einem Drittel Fahrt innerorts und zwei Drittel außerorts (gemessen an der Wegstrecke) zusammen. Zusätzlich zum Verbrauch wird die CO<sub>2</sub>-Emission gemessen.

Sonderausstattungen können diese Werte erhöhen. Die Angaben zu Kraftstoffverbrauch und CO<sub>2</sub>-Emissionen sind überdies abhängig von der gewählten Rad- und Reifengröße. Die Angaben beziehen sich daher nicht auf das konkrete Fahrzeug und sind nicht Bestandteil des Angebots, sondern dienen allein Vergleichszwecken zwischen den verschiedenen Fahrzeugtypen. Weitere Details bzw. Informationen zum konkreten Fahrzeug können der beim Händler aufliegenden Typgenehmigung entnommen werden. Alle Angaben ohne Gewähr. Irrtümer vorbehalten.

