



**Kaufpreis: € 29.890,-**

Finanzierung um monatl. € 255,-

Neupreis	<b>€ 37.234,-</b>
Erstzulassung	<b>05.2026</b>
Kilometer	<b>10.000 km</b>
Angebotsnummer	<b>3063195</b>
Verfügbarkeitsdatum	<b>17.09.2026</b>



Motor | Abgasnorm  
**Benzinmotor | EURO 6e**

Leistung  
**122 PS/90kW**

Hubraum  
**1499 ccm**

Getriebe  
**Automatik**

Antrieb  
**Frontantrieb**

Sitzplätze  
**5**

Farbe  
**schwarz**

Polsterung  
**Stoff, 'arktur' anthracite**

## HIGHLIGHTS

  
Driving Assistant

  
LED-Scheinwerfer

  
Sitzheizung Fahrer  
und Beifahrer

## AUSSTATTUNGSÜBERSICHT

### KOMFORT / FAHRASSISTENZ

Zentralverriegelung  
Park Distance Control (PDC)  
Active Guard  
Innenspiegel, automatisch abblendend  
Parkassistent  
TeleServices  
Aktiver Fussgängerschutz  
Automatik  
Adaptiver LED Scheinwerfer  
Alarmanlage  
DAB Tuner  
Fernlichtassistent

Bordcomputer  
Multifunktionslenkrad  
Innen- und Außenspiegel, automatisch abblendend  
LED-Scheinwerfer  
Komfortzugang  
Sonnenschutzverglasung  
7-Gang Steptronic Getriebe DKG  
Geschwindigkeitsregelung  
Klimaautomatik  
Handy-Vorbereitung  
Sitzheizung Fahrer und Beifahrer  
Reifendruckanzeige

## EXTERIEUR / INTERIEUR

Reifenpannenset Plus  
Shadow Line  
Kindersitzbefestigung Beifahrersitz  
Leichtmetallräder

Interieurdekore dunkelsilber  
Leichtmetallräder 17 Zoll  
Ablage für Wireless Charging

## EDITIONEN / PAKETE

Driving Assistant

Premium Paket

## SONSTIGES

Personal eSIM  
Durchladesystem

Airbags  
EfficientDynamics

## WEITERE AUSSTATTUNG

BMW Premium Selection von Autohaus PESTUKA! BMW 116i F70 Der BMW 116i F70 überzeugt als moderner Premium-Kompakter mit effizientem Antrieb und durchdachter Technik. Sein 1,5-Liter Turbo-Benzinmotor leistet 122 PS (90 kW) und bietet mit 230 Nm Drehmoment ausreichend Kraft für den Alltag bei gleichzeitig niedrigem Verbrauch. In Kombination mit dem 7-Gang Doppelkupplungsgetriebe sorgt er für sanfte, schnelle Gangwechsel und hohen Fahrkomfort. Dank seiner ausgewogenen Leistung ist der 116i ideal für Stadtverkehr, Pendelstrecken und längere Fahrten – effizient, zuverlässig und angenehm zu fahren. Moderne Assistenzsysteme und hochwertige Ausstattung unterstreichen den Premium-Anspruch von BMW und machen das Fahrzeug zu einem attraktiven Gesamtpaket aus Komfort, Technik und Wirtschaftlichkeit. • Österreichischer Erstbesitz (Autohaus Pestuka) • LEASINGFÄHIG oder Kreditfinanzierung über BMW-Bank möglich • Umfangreiche Sonderausstattung Fahrzeug verfügbar ab 10.08.2026 Ausstattung ab Werk: 1. Antrieb & Umwelt • 01CB CO2 Umfang • 01DF Abgasnorm EU6 RDE II • 02TF Steptronic mit Doppelkupplungsgetriebe • A070 AGM-Batterie 70 Ah \_\_\_\_\_ 2. Räder & Fahrbetrieb • 01H0 BMW LM-Rad Y-Speiche 971 STD SO • 02VB Reifendruckanzeige • 02VD Reifenpannenset Plus \_\_\_\_\_ 3. Sicherheit & Schutz • 0302 Alarmanlage • 0428 Warndreieck und Verbandstasche • 08TF Aktiver Fußgängerschutz \_\_\_\_\_ 4. Komfort & Innenausstattung • 0322 Komfortzugang • 0420 Abgedunkelte Verglasung • 0430 Innen-/Außenspiegel mit Abblendautomatik • 0431 Innenspiegel automatisch abblendend • 043T Interieurdekore Dunkelsilber • 0465 Durchladesystem • 0478 Kindersitzbefestigung (ISOFIX) • 0494 Sitzheizung Fahrer/Beifahrer • 0534 Klimaautomatik \_\_\_\_\_ 5. Licht & Sicht • 0552 Adaptiver LED-Scheinwerfer • 05AC Fernlichtassistent \_\_\_\_\_ 6. Fahrerassistenzsysteme • 05AS Driving Assistant • 05AV Active Guard • 05DM Parkassistenzsystem \_\_\_\_\_ 7. Infotainment & Kommunikation • 0654 DAB-Tuner (DAB+) • 06AE Teleservices • 06AF Gesetzlicher Notruf • 06NX Wireless Charging • 06PA Personal eSIM \_\_\_\_\_ 8. Exterieur & Design • 0760 Hochglanz Shadow-Line • 07EV Ausstattungspaket Warum den BMW 116i ( F70) Einsteigen, Tür schließen – und plötzlich wird es ruhig. Der BMW 116i F70 ist mehr als nur ein Auto, er ist ein Ort, an dem Alltag zur entspannten Fahrt wird. Hochwertige Materialien, moderne Technik und ein durchdachtes Design sorgen dafür, dass man sich vom ersten Moment an wohlfühlt. Ob auf dem Weg zur Arbeit oder bei einer spontanen Ausfahrt – dieses Fahrzeug passt sich deinem Leben an. Komfort, Sicherheit und intuitive Bedienung machen jede Fahrt angenehm und stressfrei. Doch das lässt sich schwer in Worte fassen – man muss es erleben. Am besten überzeugst du dich selbst davon: Steig ein, starte den Motor und spüre den Unterschied bei einer Probefahrt. Bitte entnehmen Sie detaillierte Informationen bezüglich Finanzierung, diverse Service Pakete, Kontaktdaten und weitere Angaben aus unserer beigefügten Fotoserie. IRRTUEMER, ZWISCHENVERKAUF, SATZ- UND DRUCKFEHLER vorbehalten!



## AUTOHAUS PESTUKA GMBH

Umfahrungsstraße 30  
2225 Zistersdorf

### FAHRZEUGVERKAUF

Montag - Freitag: 08:00 bis 17:30 Uhr  
Samstag: Termin nach Vereinbarung

### TEILE & ZUBEHÖR

Montag - Donnerstag: 07:30 bis 16:15 Uhr  
Freitag: 07:30 bis 14:45 Uhr

### SERVICEANNAHME

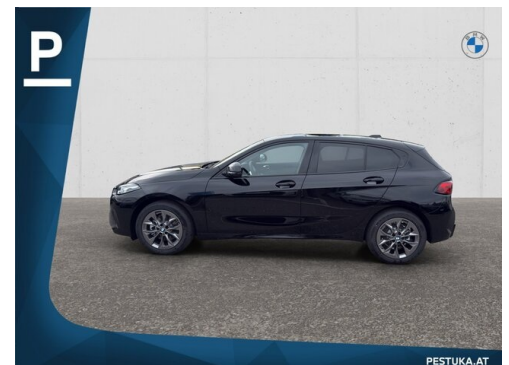
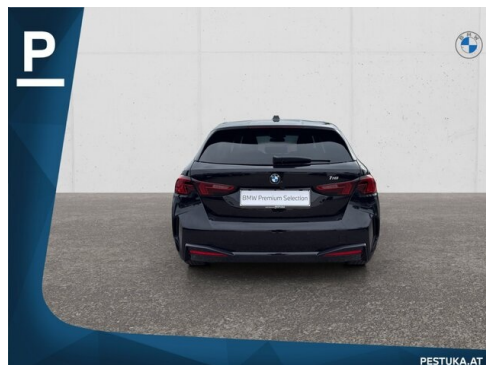
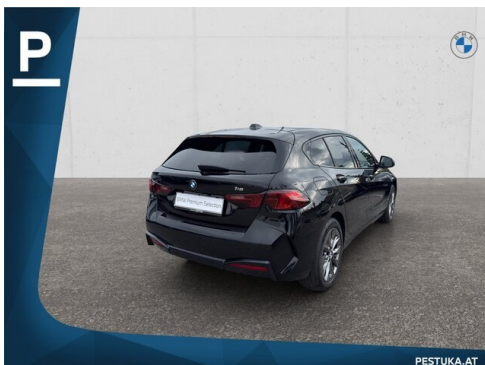
Montag - Donnerstag: 07:30 bis 16:15 Uhr  
Freitag: 07:30 bis 14:45 Uhr

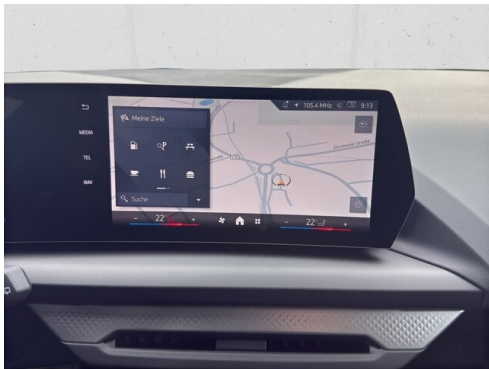
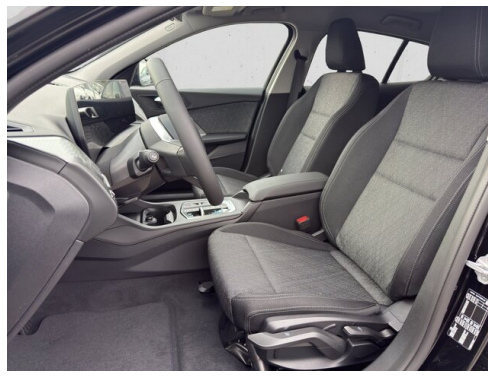
### WERKSTÄTTE

Montag - Donnerstag: 07:30 bis 16:15 Uhr  
Freitag: 07:30 bis 14:45 Uhr

+43(2532)2414

## FAHRZEUGBILDER





**P**

**Fahrzeug - Ankauf - Eintausch**

- Inzahlungnahme Ihres gebrauchten Fahrzeugs
- Direkter Ankauf von Kredit und Leasinggesellschaften
- Reiner Ankauf Ihres Fahrzeugs ohne Fahrzeugkauf möglich

**Lassen Sie sich von unserem Fachpersonal bezüglich Finanzierungsmöglichkeiten wie Leasing/Kredit über die BMW BANK inkl. Versicherung beraten.**

**Nutzen Sie unsere Besichtigungsmöglichkeiten über Video oder Live-Übertragung**  
Live Video Calls und Kommunikation via WhatsApp

PESTUKA.AT

**P**

**Besichtigung und Probefahrt**

Montag bis Freitag: 8:00 - 17:30 Uhr  
Sa. Termin nach Vereinbarung  
Termine außerhalb unserer Öffnungszeiten sind nach vorheriger Vereinbarung möglich.  
Telefonische Vereinbarung von Vorteil unter: +43 2532 2414 (Autohaus Pestuka GmbH)

**Überstellung**

Gerne organisieren wir die Zustellung Ihres neuen Fahrzeugs in Österreich via Lagermax kostentpflichtig.  
EU-Raum: Organisation von grünen Überstellungskennzeichen bei Überführung ins Ausland.

PESTUKA.AT

**P**

Wir freuen uns auf Ihren Anruf.

**Ing. Christian Pestuka**  
Verkaufsdirektor & Diplom-Verkaufler  
+43 2532 2414 - 22  
+43 699 12532-22  
christian.pestuka@pestuka.bmw.at

**Stefan Braun**  
Verkaufsdirektor Service & Diplom-Verkaufler  
+43 2532 2414 - 30  
+43 699 12532-32  
stefan.br@pestuka.bmw.at

**Daniel Paseka**  
Verkaufsdirektor  
+43 2532 2414 - 16  
+43 699 12532-16  
daniel.paseka@pestuka.bmw.at

Autohaus Pestuka GmbH  
Umfahrungsstraße 30  
2225 Zistersdorf

Email: info@pestuka.bmw.at  
Telefon: +43 2532 2414

PESTUKA.AT

**P**

## BMW PAKET REPAIR.

Umfassender Schutz. Maßgeschneidert für Ihren BMW – jetzt optional erhältlich

**SO PROFITIEREN SIE MIT BMW PAKET REPAIR:**

- **Schutz vor Reparaturkosten:** Bis zu 10 Jahre nach Erstzulassung oder 150.000 km
- **Kostenübernahme:** 100 % Arbeitslohn, 100 % Materialkosten
- **Wartehalt:** Einmal den Wert des Fahrzeugs und bei Übergabe beim Werkverkauf
- **Europaweite Gültigkeit:** Schutz im Schengen-Raum in ganz Europa
- **Originalteile:** ausschließlich Original BMW Teile
- **Vorteil für Elektrofahrzeuge:** Vollständig gleich und im Vorteil mit vergänglichen Pkw-Teilen
- **Fürchendenkennlinie Performance in Österreich:** BMW Händler, alle Niederlassungen mit erweiterter Service Spezialität

### SCHUTZ MIT FLEXIBLER LAUFZEIT.

**KOMFORTABEL, SICHER, UNKOMPLIZIERT.**

- Verlängerbar im Zuge der Wartung oder kurz vor Ablauf des Pakets bis zu 10 Jahre nach Erstzulassung.
- Bis zu einer Laufleistung von max. 150.000 km.
- Verlängerung der Mängelbeseitigung
- Service und Verschleißteile nicht inbegriffen. Es gelten die allgemeinen Versicherungsbedingungen.

PESTUKA.AT

- (1) Die angegebenen Werte über Kraftstoffverbrauch und CO<sub>2</sub>-Emissionen wurden nach den vorgeschriebenen Messverfahren gem. VO (EG) 715/2007 ermittelt. Als Basis für die Verbrauchsermittlung gilt der ECE-Fahrzyklus (NEFZ). Dieser setzt sich aus ca. einem Drittel Fahrt innerorts und zwei Drittel außerorts (gemessen an der Wegstrecke) zusammen. Zusätzlich zum Verbrauch wird die CO<sub>2</sub>-Emission gemessen.

Sonderausstattungen können diese Werte erhöhen. Die Angaben zu Kraftstoffverbrauch und CO<sub>2</sub>-Emissionen sind überdies abhängig von der gewählten Rad- und Reifengröße. Die Angaben beziehen sich daher nicht auf das konkrete Fahrzeug und sind nicht Bestandteil des Angebots, sondern dienen allein Vergleichszwecken zwischen den verschiedenen Fahrzeugtypen. Weitere Details bzw. Informationen zum konkreten Fahrzeug können der beim Händler aufliegenden Typengenehmigung entnommen werden. Alle Angaben ohne Gewähr. Irrtümer vorbehalten.