

# BMW X2 20D XDRIVE



www.bmw-wien-boerse.at

BMW Group  
Niederlassung Wien

BMW PREMIUM SELECTION  
Ermöglicht die Wahl der besten Ausstattung

**Kaufpreis: € 49.392,-**

Finanzierung um monatl. € 422,-


Neupreis **€ 62.712,-**


Erstzulassung **07.2025**


Kilometer **12.000 km**

Angebotsnummer **3063556**




 Motor | Abgasnorm  
**Dieselmotor | EURO 6e**

 Leistung  
**150 PS/110kW**

 Hubraum  
**1995 ccm**

 CO2 (1)  
**128 g/km**

 Getriebe  
**Automatik**

 Antrieb  
**Allradantrieb**

 Sitzplätze  
**5**

 Farbe  
**alpinweiß**


 Polsterung  
**Stoff, 'arktur' anthracite**

## HIGHLIGHTS

  
50 km/h  
Head-up Display

  
Driving Assistant  
Plus

  
LED-Scheinwerfer

  
Harman Kardon  
Surround  
Soundsystem

  
Sitzheizung Fahrer  
und Beifahrer

## AUSSTATTUNGSÜBERSICHT

### KOMFORT / FAHRASSISTENZ

Intelligenter Notruf  
Anhängerkupplung el. Schwenkbar  
Multifunktionslenkrad  
Head-up Display  
Innen- und Außenspiegel, automatisch abblendend  
Hifi Soundsystem  
Lenkradheizung  
Komfortzugang  
Aktiver Fussgängerschutz  
7-Gang Steptronic Getriebe DKG  
Navigationssystem

BMW Live Cockpit Professional  
Parkassistent plus  
Allradsystem  
Active Guard  
LED-Scheinwerfer  
Akustikverglasung  
Teleservice BMW  
Sonnenschutzverglasung  
Größerer Kraftstofftank  
Automatik  
Adaptiver LED Scheinwerfer

Alarmanlage  
Harman Kardon Surround Soundsystem  
Sportsitze  
Reifendruckanzeige

DAB Tuner  
Sitzheizung Fahrer und Beifahrer  
Fernlichtassistent

## EXTERIEUR / INTERIEUR

Interieurleist Quarzsilber matt genarbt  
BMW Niere Iconic Glow  
Ablage für Wireless Charging

Shadow Line  
Kindersitzbefestigung Beifahrersitz

## EDITIONEN / PAKETE

Driving Assistant Plus  
Innovationspaket

Aussenspiegelpaket

## SONSTIGES

Personal eSIM  
Rekuperationssystem  
EfficientDynamics

Anhängerkupplung  
Radschraubensicherung

## WEITERE AUSSTATTUNG

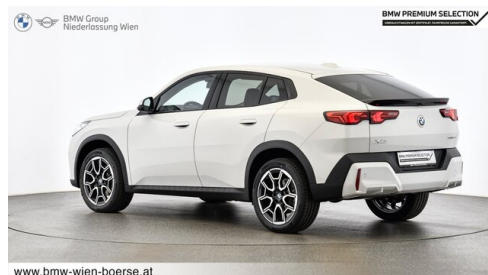
Ausstattungspaket Professional

## BMW WIEN ZENTRUM GEBRAUCHTE AUTOMOBILE

Heiligenstädter Straße 66  
1190 Wien

01/3684747-4215

## FAHRZEUGBILDER







### BMW PREMIUM SELECTION.

GEBRAUCHTE AUTOMOBILE.

- 🕒 MIND. 12 MONATE BMW PREMIUM SELECTION GARANTIE
- 🔧 360 GRAD CHECK
- 🔧 WARTUNGSFREI FÜR 6 MONATE / 10.000 KM
- 📄 LEASING UND FINANZIERUNG
- 📄 GEPRÜFTE FAHRZEUGHISTORIE

BMW PREMIUM SELECTION

(1) Die angegebenen Werte über Kraftstoffverbrauch und CO<sub>2</sub>-Emissionen wurden nach den vorgeschriebenen Messverfahren gem. VO (EG) 715/2007 ermittelt. Als Basis für die Verbrauchsermittlung gilt der ECE-Fahrzyklus (NEFZ). Dieser setzt sich aus ca. einem Drittel Fahrt innerorts und zwei Drittel außerorts (gemessen an der Wegstrecke) zusammen. Zusätzlich zum Verbrauch wird die CO<sub>2</sub>-Emission gemessen.

Sonderausstattungen können diese Werte erhöhen. Die Angaben zu Kraftstoffverbrauch und CO<sub>2</sub>-Emissionen sind überdies abhängig von der gewählten Rad- und Reifengröße. Die Angaben beziehen sich daher nicht auf das konkrete Fahrzeug und sind nicht Bestandteil des Angebots, sondern dienen allein Vergleichszwecken zwischen den verschiedenen Fahrzeugtypen. Weitere Details bzw. Informationen zum konkreten Fahrzeug können der beim Händler aufliegenden Typengenehmigung entnommen werden. Alle Angaben ohne Gewähr. Irrtümer vorbehalten.