

AUDI Q5 50 TFSI E QUATTRO S-LINE



Kaufpreis: € 36.990,-

Finanzierung um monatl. € 316,-

Neupreis € 64.344,-

Erstzulassung 10.2021

Kilometer 94.500 km

Angebotsnummer 3064248

NEU



Motor | Abgasnorm

Hybrid | EURO 6e



Leistung

265 PS/195kW



Hubraum

1984 ccm



Getriebe

Automatik



Antrieb

Allradantrieb



Sitzplätze

5



Farbe

grau



Polsterung

**Stoff / Leder Komb.,
schwarz**

HIGHLIGHTS



LED-Scheinwerfer



Sitzheizung Fahrer
und Beifahrer

AUSSTATTUNGSÜBERSICHT

KOMFORT / FAHRASSISTENZ

Zentralverriegelung
Bordcomputer
Park Distance Control (PDC)
Allradsystem
Lederlenkrad
Standheizung
Spurverlassenswarnung
Tagfahrlichtschaltung
Fensterheber elektr.
Navigationssystem

Servolenkung
Regensensor
Multifunktionslenkrad
Sitze elektr. verstellbar
Spurwechselwarnung
Armauflage vorne
LED-Scheinwerfer
Klimaanlage
Automatik
Geschwindigkeitsregelung

Klimaautomatik
Komfortsitz

Alarmanlage
Sitzheizung Fahrer und Beifahrer

EXTERIEUR / INTERIEUR

Leichtmetallräder

Dachreling

SONSTIGES

Airbags
ABS

Anhängerkupplung
Kindersitzbefestigung Isofix

WEITERE AUSSTATTUNG

8 Lautsprecher (passiv), Akustisches Fahrzeug Warnsystem, Akzentflächen schwarz matt, Aluminium-Leichtmetallräder im 5-Arm-Stern-Design, Aluminium-Leichtmetallräder im 5-Doppelspeichen-Dynamik-Design, Ambiente-Lichtpaket, Audi connect Navigation & Infotainment, Audi connect Notruf & Service mit Audi connect Remote & Control, Audi drive select, Audi pre sense city, Audi smartphone interface, Audi virtual cockpit, Automatikhebel, Becherhalter, Bluetooth-Schnittstelle, Bordwerkzeug, Connect Paket 6, Dachhimmel in Stoff, Dachrahmen in Schwarz, Dachspoiler, Dekoreinlagen in Micrometallic silber, Dekoreinlagen Micrometallic silber, Digitaler Radioempfang, Doppeltonhorn, Einstiegsleisten mit Aluminiumeinlage und S-Emblem, beleuchtet, Elektromechanische Parkbremse, Embleme, Entfall Modellbezeichnung, Entfall Technologie-Schriftzug, Fahrerinformationssystem mit Farbdisplay mit hochauflösendem 7-Zoll-Farbdisplay, Frontscheibe mit Akustikverglasung, Funkschlüssel, ohne Safelock, Garantie : Herstellergarantie 2 Jahre, Gepäckraumklappe elektrisch öffnend und schließend, Geschwindigkeitsregelanlage inkl. Geschwindigkeitsbegrenzer, Geschwindigkeitsregelanlage mit Geschwindigkeitsbegrenzer, Gurtanlegekontrolle, Haushaltsstecker Typ E/F (DT/FR), Heckspoiler, Industriestecker CEE 16 A/400 V, Industriestecker CEE 16 A/400 V/6 h, Industriestecker CEE 16 A/400 V/6 h/lang + gerade, Kamerabasierte Verkehrszeichenerkennung, Kindersicherung an den hinteren Türen, Kindersicherung manuell, Klarglas, Klima: Standklimatisierung, Kofferraumbodenmatte, Kraftstoff behälter (54 Liter), Lackierung Uni, Ladeboden, Ladekabel Mode 3, Ladekantenschutz in Edelstahl, Ladesystem kompakt, Lautsprecher, 8 Stück, LED-Heckleuchten, LED-Scheinwerfer, Modellbezeichnung und Technologieschriftzug, Modellbezeichnung/Technologie-Schriftzug, Nichtraucher Ausführung, Normalsitze vorn, Ottopartikelfilter, Polster : Stoff Synonym, Polster : Stoff Synonym für Q5, Normalsitze, Quattro mit ultra-Technologie, Reifendruck-Kontrollanzeige, Reifenreparaturset, Rekuperation, Rücksitzbank plus, Schaltgetriebe : S tronic Getriebe 7-Gang, Serienfahrwerk, Service - Intervallanzeige flexibel, Sonnenblenden, Spurverlassenswarnung, Start-Stop-System, Steuerungsnummer, Stoßfänger verstärkt, Verbandmaterial mit Warndreieck, Vlldach, Vorbereitung für Functions on Demand, Vorbereitung für Navigation, Vordersitze manuell einstellbar, Wärmeschutzverglasung seitlich und hinten, Warndreieck/Verbandsmaterial, Zierleisten Schwarz



AUTOMOBILE KNAUSS GES.M.B.H.

Knaufstraße 11
8940 Weißenbach/Liezen

Automobile
Montag - Freitag: 08:00 bis 17:00 Uhr
Samstag: 09:00 bis 12:00 Uhr

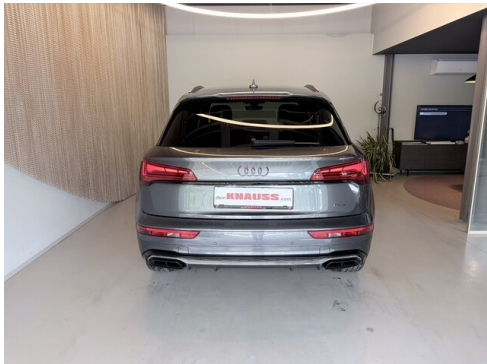
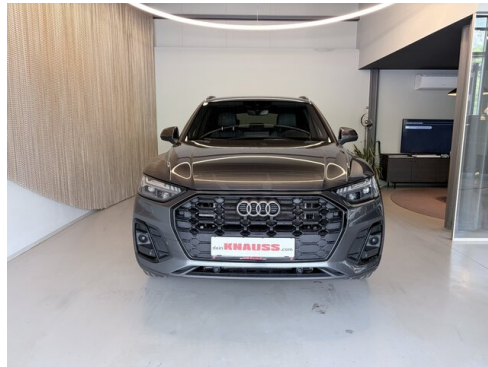
Teile & Zubehör
Montag - Freitag: 08:00 bis 17:00 Uhr

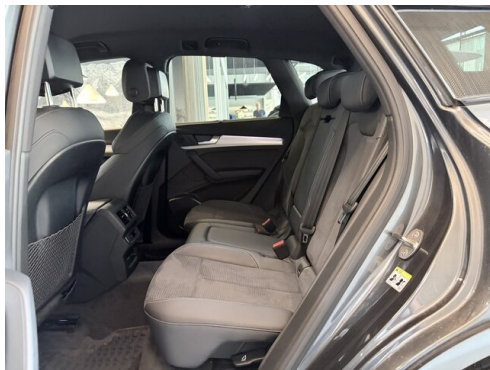
Serviceannahme
Montag - Freitag: 08:00 bis 17:00 Uhr

Werkstätte
Montag: 08:00 - 12:00 Uhr / 13:00 - 16:30 Uhr
Dienstag - Freitag: 07:45 - 12:00 Uhr / 13:00 - 16.30 Uhr

+43(3612)22622

FAHRZEUGBILDER







- (1) Die angegebenen Werte über Kraftstoffverbrauch und CO₂-Emissionen wurden nach den vorgeschriebenen Messverfahren gem. VO (EG) 715/2007 ermittelt. Als Basis für die Verbrauchsermittlung gilt der ECE-Fahrzyklus (NEFZ). Dieser setzt sich aus ca. einem Drittel Fahrt innerorts und zwei Drittel außerorts (gemessen an der Wegstrecke) zusammen. Zusätzlich zum Verbrauch wird die CO₂-Emission gemessen.

Sonderausstattungen können diese Werte erhöhen. Die Angaben zu Kraftstoffverbrauch und CO₂-Emissionen sind überdies abhängig von der gewählten Rad- und Reifengröße. Die Angaben beziehen sich daher nicht auf das konkrete Fahrzeug und sind nicht Bestandteil des Angebots, sondern dienen allein Vergleichszwecken zwischen den verschiedenen Fahrzeugtypen. Weitere Details bzw. Informationen zum konkreten Fahrzeug können der beim Händler aufliegenden Typengenehmigung entnommen werden. Alle Angaben ohne Gewähr. Irrtümer vorbehalten.