

# BMW IX XDRIVE45

## BMW PREMIUM SELECTION INKL. 24 MONATE GARANTIE



**Kaufpreis:** € 79.890,-

Finanzierung um monatl. € 682,-

Neupreis € 104.700,-

Erstzulassung 05.2026


Kilometer 10.000 km

Angebotsnummer 3065100

Verfügbarkeitsdatum 30.09.2026

BMW Premium Selection   NEU

Motor | Abgasnorm  
 **Elektroantrieb |  
Alternativ**


 Leistung  
**408 PS/300kW**

 Getriebe  
**Automatik**

Antrieb  
 **Allradantrieb**

 Sitzplätze  
**5**

 Farbe  
**spacesilber**

Polsterung  
 **Kunstleder, m sport  
schwarz/atlasgrau**

### HIGHLIGHTS

  
50 km/h  
Head-up Display

  
Integral-  
Aktivlenkung


  
LED-Scheinwerfer

  
Sportpaket

  
aktive Sitzbelüftung

  
Driving Assistant  
Professional

  
Navigationssystem  
Professional

  
Harman Kardon  
Surround  
Soundsystem

  
Sitzheizung Fahrer  
und Beifahrer

### AUSSTATTUNGSÜBERSICHT

#### KOMFORT / FAHRASSISTENZ

Zentralverriegelung

Bordcomputer

BMW Live Cockpit Professional  
Regensensor  
Park Distance Control (PDC)  
Sitze elektr. verstellbar  
Allradssystem  
Head-up Display  
Integral-Aktivlenkung  
Standheizung  
LED-Scheinwerfer  
Tagfahrlichtschaltung  
Fahrdynamik Regelsysteme  
Komfortzugang  
Sonnenschutzverglasung  
Connected Package Professional  
Automatik  
2-Achs Luftfederung  
Alarmanlage  
Klimaautomatik  
Handy-Vorbereitung  
Harman Kardon Surround Soundsystem  
Fernlichtassistent  
Reifendruckanzeige

M-Lenkrad  
Anhängerkupplung el. Schwenkbar  
Multifunktionslenkrad  
M-Sitze  
Active Guard Plus  
Spurwechselwarnung  
Active Guard  
Spurverlassenswarnung  
Connected Drive  
Parkassistent professional  
aktive Sitzbelüftung  
TeleServices  
Aktiver Fussgängerschutz  
Navigationssystem Professional  
Steuerung LC  
Akustischer Fussgängerschutz  
Geschwindigkeitsregelung  
Adaptiver LED Scheinwerfer  
DAB Tuner  
Sitzheizung Fahrer und Beifahrer  
BMW IconicSounds Electric

## EXTERIEUR / INTERIEUR

Reifenpannenset Plus  
Dachhimmel anthrazit  
M Leichtmetallräder 22 Zoll  
Ablage für Wireless Charging

BMW Niere Iconic Glow  
BMW Leuchten Shadow Line  
Leichtmetallräder

## EDITIONEN / PAKETE

Wärmekomfortpaket  
Driving Assistant Professional  
M Interieurakzente Dunkelsilber  
M-Sportpaket

Sportpaket  
Innovationspaket  
M Sportpaket Pro

## SONSTIGES

Airbags  
Ladekabel (Mode 3) fuer oeffentlichens Laden  
Anhängerkupplung  
Radschraubensicherung  
Spezifische Zusatzumfänge M Sportpaket Pro  
Kindersitzbefestigung Isofix

Personal eSIM  
Gepäckraumtrennetz  
AC-Laden Professional (mehrphasig)  
ABS  
Spezifische Zusatzumfänge M Sportpaket

## WEITERE AUSSTATTUNG

BMW Premium Selection von Autohaus PESTUKA! Der BMW iX xDrive45 i20 Der BMW iX xDrive45 begeistert mit starken 300 kW (408 PS), elektrischem Allradantrieb und beeindruckender Beschleunigung, kombiniert mit exklusiver M-Sport-Ausstattung, klimatisierten Multifunktionssitzen, Harman/Kardon Soundsystem, modernsten Fahrerassistenzsystemen sowie hoher Langstreckentauglichkeit mit bis zu über 600 km WLTP-Reichweite. • Österreichisches Fahrzeug (Erstbesitz: Autohaus Pestuka) • LEASINGFÄHIG oder Kreditfinanzierung über BMW-Bank möglich • Umfangreiche Sonderausstattung Fahrzeug verfügbar ab: 30.09.2026 Ausstattung ab Werk: Fahrwerk & Fahrdynamik 02VH – Integral-Aktivlenkung 02VR – 2-Achs Luftfederung Exterieur 0337 – M Sportpaket 033B – M Sportpaket Pro 0358 – Klimakomfort-Frontscheibe 03AC – Anhängerkupplung 03DN – BMW Niere Iconic Glow 03H8 – BMW LM-Rad Aerodynamik 1027M STD SO 03MF – M Leuchten Shadow Line 0420 – Abgedunkelte Verglasung 09T1 – M Sport Exterieurumfänge Interieur & Komfort 0322 – Komfortzugang 0413 – Gepäckraumtrennetz 042A –

Interieurapplikationen Clear & Bold 043M – M Interieurakzente Dunkelsilber 0453 – Klimatisierte Sitze vorne 04AA – Dachhimmel anthrazit 04HC – Wärmekomfortpaket 04MA – M Multifunktionssitze 0710 – M Lederlenkrad 09T2 – M Sport Interieurumfänge Licht & Sicht 0552 – Adaptiver LED-Scheinwerfer 05AC – Fernlichtassistent Assistenzsysteme & Sicherheit 02PA – Radschraubensicherung 02VB – Reifendruckanzeige 02VD – Reifenpannenset Plus 0428 – Warndreieck und Verbandstasche 04U9 – Akustischer Fußgängerschutz 05AQ – Active Guard Plus 05AU – Driving Assistant Professional 05AV – Active Guard 05DW – Parking Assistant Professional 06AF – Gesetzlicher Notruf 08TF – Aktiver Fußgängerschutz Infotainment & Konnektivität 04V1 – BMW IconicSounds Electric 0654 – DAB-Tuner (DAB+ fähig) 0688 – Harman/Kardon Surround Sound System 06AE – Teleservices 06AK – ConnectedDrive Services 06C4 – Connected Package Professional 06NX – Ablage für Wireless Charging 06PA – Personal eSIM 06U3 – BMW Live Cockpit Professional 08WC – Steuerung Local Content Laden & Elektrifizierung 04T2 – Ladekabel Professional (Mode 3) 04U6 – AC-Laden Professional A060 – AGM-Batterie 60 Ah Pakete 07AY – Paket Comfort + M Sportpaket 07R7 – Innovationspaket 09TA – Spezifische Zusatzumfänge M Sportpaket 09TB – Spezifische Zusatzumfänge M Sportpaket Pro Sonstiges 0230 – EU-spezifische Zusatzumfänge 0548 – Kilometertacho 0851 – Sprachversion Deutsch 0879 – Bordliteratur Deutsch 08R3 – COC Zusatzumfänge 08R9 – Kältemittel R1234yf Warum den BMW iX xDrive45 (i20)? Erleben Sie den perfekten Mix aus Luxus, modernster Elektromobilität und außergewöhnlichem Fahrkomfort – dieser hochwertig ausgestattete BMW iX begeistert mit exklusivem M Sportpaket, edlem Harman/Kardon Soundsystem, klimatisierten Multifunktionssitzen und innovativen Assistenzsystemen, die jede Fahrt zu einem besonderen Erlebnis machen; überzeugen Sie sich selbst bei einer Probefahrt und genießen Sie das einzigartige Gefühl elektrischer Premium-Mobilität. Bitte entnehmen Sie detaillierte Informationen bezüglich Finanzierung, diverse Service Pakete, Kontaktdaten und weitere Angaben aus unserer beigefügten Fotoserie. IRRTUEMER, ZWISCHENVERKAUF, SATZ- UND DRUCKFEHLER vorbehalten!

## VERSICHERUNG

### DIE BMW PREMIUM SELECTION KASKOVERSICHERUNG <sup>(2)</sup> FÜR IHREN BMW GEBRAUCHTWAGEN.

Wählen Sie zwischen der Vollkaskoversicherung für BMW Premium Selection Fahrzeuge ab einem Fahrzeugalter von 12 Monaten und 1 Tag und der Parkschadenkaskoversicherung für BMW Premium Selection Fahrzeuge ab einem Fahrzeugalter von 24 Monaten und 1 Tag.

Weitere Informationen und individuelle Angebote erhalten Sie gerne beim BMW Partner in Ihrer Nähe.

### DIE BMW PREMIUM SELECTION KASKOVERSICHERUNG DECKT SCHÄDEN DURCH:

- Selbstverursachter Unfallschaden (nur in Kombination mit der Vollkaskoversicherung)
- Parkschäden
- Vandalismus
- Glasbruch
- Kollision mit Federwild und Haustieren
- Dachlawinen
- Brand
- Explosion und Kurzschlüsse
- Tierbisse
- Diebstahl
- Unbefugten Gebrauch
- Naturgewalten

### IHRE VORTEILE MIT DER BMW PREMIUM SELECTION KASKOVERSICHERUNG:

- Bei der Reparatur in Ihrer BMW Vertragswerkstätte reduziert sich der Selbstbehalt um 50% <sup>(1)</sup>
- Bei Fahrzeugausfall ist ein Leihwagen bei Ihrem BMW Händler inklusive
- Fahrtechnik-Training inklusive <sup>(2)</sup>
- Fixer Selbstbehalt ohne Prozentklausel
- Differenz zw. Wiederbeschaffungswert und aushaftendem Finanzierungskapital aus Leasing- und Kreditvertrag wird ersetzt.

Versicherungspartner: Generali Versicherung AG. Irrtümer, Druckfehler und Änderungen vorbehalten. Stand Dezember 2017.

- (2) BMW Austria Leasing GmbH / BMW Austria Bank GmbH, Siegfried-Marcus-Straße 24, 5020 Salzburg, Versicherungsvermittlung in der Form Versicherungsagent als Nebengewerbe mit der Berechtigung zum Empfang von Prämien, GISA-Zahl.: 17752213 / 27506349, Agenturverhältnis mit Generali Versicherung AG. Angebot freibleibend. Verfügbarkeiten, Änderungen und Irrtümer vorbehalten. Versicherungspartner: Generali Versicherung AG. Irrtümer, Druckfehler und Änderungen vorbehalten. Stand Dezember 2017.
- (3) Ausgenommen bei Naturgewalten und Bruchschäden an Scheiben sowie eines Glasdaches.
- (4) Nur gültig in Kombination mit Haftpflicht- und Kaskoversicherung. Fahrzeugausfall aufgrund technischen Gebrechens, durch Unfall nicht fahrbereit oder Diebstahl.



## AUTOHAUS PESTUKA GMBH

Umfahrungsstraße 30  
2225 Zistersdorf

### FAHRZEUGVERKAUF

Montag - Freitag: 08:00 bis 17:30 Uhr  
Samstag: Termin nach Vereinbarung

### TEILE & ZUBEHÖR

Montag - Donnerstag: 07:30 bis 16:15 Uhr  
Freitag: 07:30 bis 14:45 Uhr

### SERVICEANNAHME

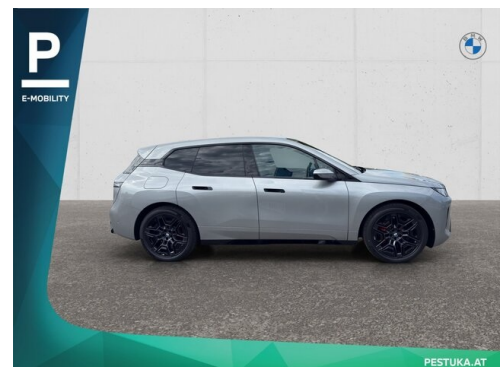
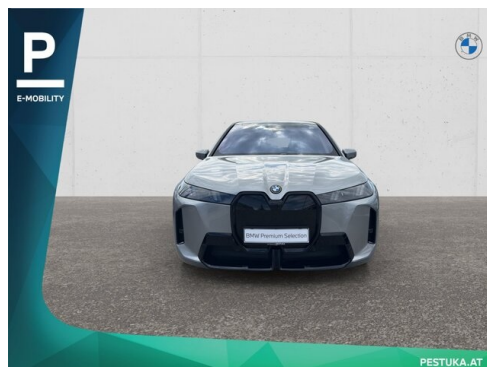
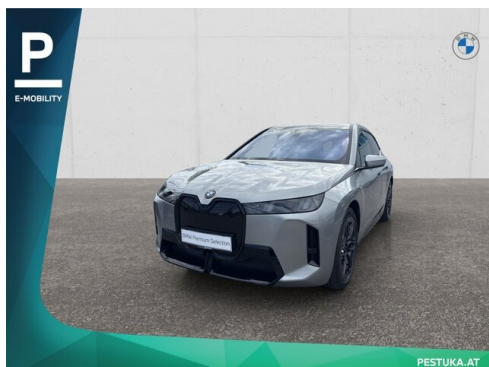
Montag - Donnerstag: 07:30 bis 16:15 Uhr  
Freitag: 07:30 bis 14:45 Uhr

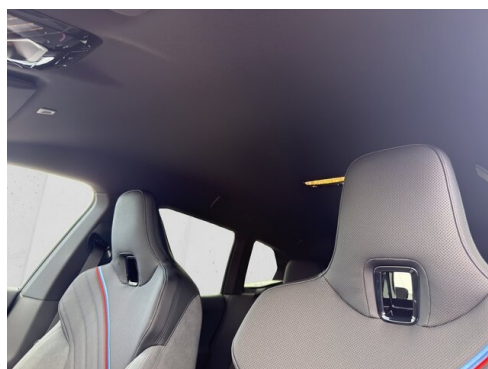
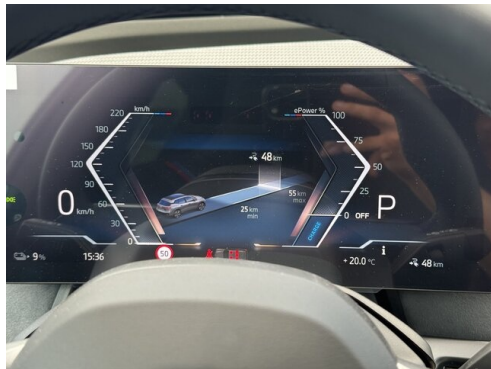
### WERKSTÄTTE

Montag - Donnerstag: 07:30 bis 16:15 Uhr  
Freitag: 07:30 bis 14:45 Uhr

+43(2532)2414

## FAHRZEUGBILDER





**P**  
E-MOBILITY

**Erleben Sie dieses Fahrzeug virtuell in der BMW Cloud.**  
Experience this vehicle virtually in the BMW Cloud.

Mit einem einfachen Scan erhalten Sie exklusiven Bild- und Videomaterial, 360°-Ansichten sowie weitere Sie Wunschfahrzeug aus jedem Blickwinkel - bequem, schnell und jederzeit verfügbar.

With just one scan, you gain exclusive access to extensive photo and video material, 360° views, and additional equipment details. Explore your desired vehicle from every angle - conveniently, quickly, and at any time.

Sicher, online und ohne App - sofort erlebbar.  
Secure, online, and no app required.



PESTUKA.AT

**P**

**Fahrzeug - Ankauf - Eintausch**  
- Inzahlungnahme Ihres gebrauchten Fahrzeugs  
- Direkter Ankauf von Kredit und Leasinggesellschaften  
- Reiner Ankauf Ihres Fahrzeugs ohne Fahrzeugkauf möglich

**Lassen Sie sich von unserem Fachpersonal bezüglich Finanzierungsmöglichkeiten wie Leasing/Kredit über die BMW BANK inkl. Versicherung beraten.**

**Nutzen Sie unsere Besichtigungsmöglichkeiten über Video oder Live-Übertragung**  
Live Video Calls und Kommunikation via WhatsApp

PESTUKA.AT

**P**

**Besichtigung und Probefahrt**  
Montag bis Freitag: 8:00 - 17:30 Uhr  
Sa: Termin nach Vereinbarung  
Termine außerhalb unserer Öffnungszeiten sind nach vorheriger Vereinbarung möglich.  
Telefonische Vereinbarung von Vorteil unter: +43 2532 2414 (Autohaus Pestuka GmbH)

**Überstellung**  
Gerne organisieren wir die Zustellung Ihres neuen Fahrzeugs in Österreich via Lagermax kostenpflichtig.  
EU-Raum: Organisation von grünen Überstellungskennzeichen bei Überführung ins Ausland.

PESTUKA.AT

**P**

Wir freuen uns auf Ihren Anruf.

**Ing. Christian Pestuka**  
Verkaufsführer & Diplomverkaufer  
+43 2532 2414 - 22  
+43 699 15252-22  
christian.pestuka@pestuka.bmw.at

**Stefan Braun**  
Leiter Gruppe Sales & Diplomverkaufer  
+43 2532 2414 - 32  
+43 699 15252-32  
stefan.braun@pestuka.bmw.at

**Daniel Paseka**  
Verkaufsbereiter  
+43 2532 2414 - 16  
+43 699 15252-16  
daniel.paseka@pestuka.bmw.at

Autohaus Pestuka GmbH  
Umfahrungstraße 30  
2225 Zistersdorf  
Email: info@pestuka.bmw.at  
Telefon: +43 2532 2414

PESTUKA.AT

**P**

**BMW PAKET REPAIR.**  
Umfassender Schutz. Massgeschneidert für Ihren BMW - jetzt optional erhältlich

**SO PROFITIEREN SIE MIT BMW PAKET REPAIR:**

- **Schutz vor Reparaturkosten:** Bis zu 10 Jahre nach Erstzulassung oder 150.000 km
- **Kostenobergrenze:** 100 % Arbeitszeit, 100 % Materialkosten
- **Wartehalt:** Enthält den Wert des Fahrzeuges und für überlageltes beim Werkverkauf
- **Europaweite Gültigkeit:** Schutz im Schadensfall in ganz Europa
- **Originale:** Ausschließliche Nutzung von Original BMW Teilen
- **Wahl für Elektrofahrzeuge:** Mitbewerber gleich zum mit verfügbaren Paketpreisen
- **Für den nächsten Perimeter in Österreich:** BMW Hofmeister und Niederlassungen mit angeschlossen Service-Stationen

**SCHUTZ MIT FLEXIBLER LAUFZEIT.**  
KOMFORTABEL, SICHER, UNKOMPLIZIERT.

- Verlängerbar im Zuge der Wartung oder kurz vor Ablauf des Pakets bis zu 10 Jahre nach Erstzulassung.
- Bis zu einer Laufleistung von max. 150.000 km.
- Verlängerung der Mängelbesichtigung.
- Service und Verschleißteile nicht inbegriffen. Es gelten die allgemeinen Versicherungsbedingungen.

PESTUKA.AT

(1) Die angegebenen Werte über Kraftstoffverbrauch und CO<sub>2</sub>-Emissionen wurden nach den vorgeschriebenen Messverfahren gem. VO (EG) 715/2007 ermittelt. Als Basis für die Verbrauchsermittlung gilt der ECE-Fahrzyklus (NEFZ). Dieser setzt sich aus ca. einem Drittel Fahrt innerorts und zwei Drittel außerorts (gemessen an der Wegstrecke) zusammen. Zusätzlich zum Verbrauch wird die CO<sub>2</sub>-Emission gemessen.

Sonderausstattungen können diese Werte erhöhen. Die Angaben zu Kraftstoffverbrauch und CO<sub>2</sub>-Emissionen sind überdies abhängig von der gewählten Rad- und Reifengröße. Die Angaben beziehen sich daher nicht auf das konkrete Fahrzeug und sind nicht Bestandteil des Angebots, sondern dienen allein Vergleichszwecken zwischen den verschiedenen Fahrzeugtypen. Weitere Details bzw. Informationen zum konkreten Fahrzeug können der beim Händler aufliegenden Typengenehmigung entnommen werden. Alle Angaben ohne Gewähr. Irrtümer vorbehalten.