

BMW X3 30E XDRIVE

BMW PREMIUM SELECTION INKL. 12 MONATE GARANTIE



Kaufpreis: € 61.930,-

Finanzierung um monatl. € 529,-

Neupreis € 76.134,-

Erstzulassung 08.2025

Kilometer 12.000 km

Angebotsnummer 3065457

BMW Premium Selection  **NEU**

 Motor | Abgasnorm
Hybrid | EURO 6e

 Leistung
299 PS/220kW

 Hubraum
1998 ccm

 Getriebe
Automatik

 Antrieb
Allradantrieb

 Sitzplätze
5

 Farbe
alpinweiß

 Polsterung
**Stoff / Leder Komb.,
alcantara anthrazit**

HIGHLIGHTS

 50 km/h
Head-up Display

 Driving Assistant
Plus

 LED-Scheinwerfer

 Sportpaket

 Navigationssystem
Professional

 Harman Kardon
Surround
Soundsystem

 Sitzheizung Fahrer
und Beifahrer

AUSSTATTUNGSÜBERSICHT

KOMFORT / FAHRASSISTENZ

M Sportbremse, rot hochglänzend
BMW Live Cockpit Professional

Bordcomputer
M-Lenkrad

Park Distance Control (PDC)
Anhängerkupplung el. Schwenkbar
Sitze elektr. verstellbar
Speed Limit Info
Head-up Display
aktive Geschwindigkeitsregelung
LED-Scheinwerfer
M-Sportfahrwerk
Sitze elektr. verstellbar mit Memory
Sonnenschutzverglasung
Automatik
M-Sicherheitsgurt
Klimaautomatik
Alarmanlage
Auffahrwarnung mit City-Anbremsfunktion
Harman Kardon Surround Soundsystem
Sitzheizung Fahrer und Beifahrer

Multifunktionslenkrad
Parkassistent plus
Allradsystem
Spurwechselwarnung
Lordosenstütze
Spurverlassenswarnung
USB Audio Schnittstelle
Heckklappenbetätigung autom.
Komfortzugang
Navigationssystem Professional
Surround View Camera
Geschwindigkeitsregelung
Adaptiver LED Scheinwerfer
DAB Tuner
Handy-Vorbereitung
Rückfahrkamera
Sportsitze

EXTERIEUR / INTERIEUR

Innenraumkamera
Shadow Line
Ablage für Wireless Charging

M Leichtmetallräder 19 Zoll
Dachhimmel anthrazit
Leichtmetallräder

EDITIONEN / PAKETE

BMW Iconic Glow Exterieurpaket
Sportpaket

Driving Assistant Plus
M Sportpaket Pro

SONSTIGES

Anhängerkupplung

WEITERE AUSSTATTUNG

Fahrzeugnummer: 990113482 Neupreis 76134.-!

VERSICHERUNG

DIE BMW PREMIUM SELECTION KASKOVERSICHERUNG ⁽²⁾ FÜR IHREN BMW GEBRAUCHTWAGEN.

Wählen Sie zwischen der Vollkaskoversicherung für BMW Premium Selection Fahrzeuge ab einem Fahrzeugalter von 12 Monaten und 1 Tag und der Parkschadenkaskoversicherung für BMW Premium Selection Fahrzeuge ab einem Fahrzeugalter von 24 Monaten und 1 Tag.

Weitere Informationen und individuelle Angebote erhalten Sie gerne beim BMW Partner in Ihrer Nähe.

DIE BMW PREMIUM SELECTION KASKOVERSICHERUNG DECKT SCHÄDEN DURCH:

- Selbstverursachter Unfallschaden (nur in Kombination mit der Vollkaskoversicherung)
- Parkschäden
- Vandalismus
- Glasbruch
- Kollision mit Federwild und Haustieren
- Dachlawinen
- Brand

- Explosion und Kurzschlüsse
- Tierbisse
- Diebstahl
- Unbefugten Gebrauch
- Naturgewalten

IHRE VORTEILE MIT DER BMW PREMIUM SELECTION KASKOVERSICHERUNG:

- Bei der Reparatur in Ihrer BMW Vertragswerkstätte reduziert sich der Selbstbehalt um 50% ⁽¹⁾
- Bei Fahrzeugausfall ist ein Leihwagen bei Ihrem BMW Händler inklusive
- Fahrtechnik-Training inklusive ⁽²⁾
- Fixer Selbstbehalt ohne Prozentklausel
- Differenz zw. Wiederbeschaffungswert und aushaftendem Finanzierungskapital aus Leasing- und Kreditvertrag wird ersetzt.

Versicherungspartner: Generali Versicherung AG. Irrtümer, Druckfehler und Änderungen vorbehalten. Stand Dezember 2017.

(2) BMW Austria Leasing GmbH / BMW Austria Bank GmbH, Siegfried-Marcus-Straße 24, 5020 Salzburg, Versicherungsvermittlung in der Form Versicherungsagent als Nebengewerbe mit der Berechtigung zum Empfang von Prämien, GISA-Zahl.: 17752213 / 27506349, Agenturverhältnis mit Generali Versicherung AG. Angebot freibleibend. Verfügbarkeiten, Änderungen und Irrtümer vorbehalten. Versicherungspartner: Generali Versicherung AG. Irrtümer, Druckfehler und Änderungen vorbehalten. Stand Dezember 2017.

(3) Ausgenommen bei Naturgewalten und Bruchschäden an Scheiben sowie eines Glasdaches.

(4) Nur gültig in Kombination mit Haftpflicht- und Kaskoversicherung. Fahrzeugausfall aufgrund technischen Gebrechens, durch Unfall nicht fahrbereit oder Diebstahl.



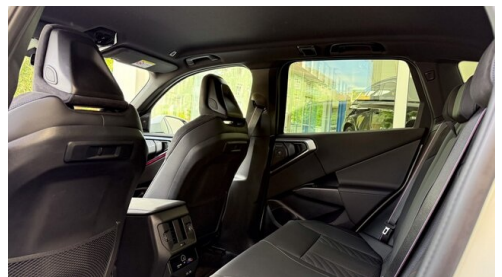
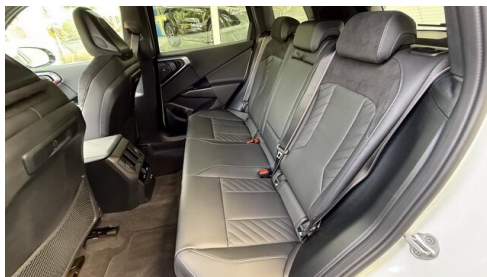
GADY AUTOMOBILE GMBH

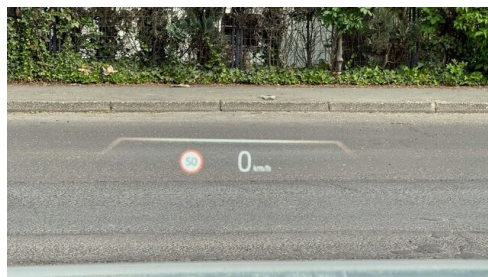
Bahnhofstraße 21
8350 Fehring

03155/2310

FAHRZEUGBILDER







(1) Die angegebenen Werte über Kraftstoffverbrauch und CO₂-Emissionen wurden nach den vorgeschriebenen Messverfahren gem. VO (EG) 715/2007 ermittelt. Als Basis für die Verbrauchsermittlung gilt der ECE-Fahrzyklus (NEFZ). Dieser setzt sich aus ca. einem Drittel Fahrt innerorts und zwei Drittel außerorts (gemessen an der Wegstrecke) zusammen. Zusätzlich zum Verbrauch wird die CO₂-Emission gemessen.

Sonderausstattungen können diese Werte erhöhen. Die Angaben zu Kraftstoffverbrauch und CO₂-Emissionen sind überdies abhängig von der gewählten Rad- und Reifengröße. Die Angaben beziehen sich daher nicht auf das konkrete Fahrzeug und sind nicht Bestandteil des Angebots, sondern dienen allein Vergleichszwecken zwischen den verschiedenen Fahrzeugtypen. Weitere Details bzw. Informationen zum konkreten Fahrzeug können der beim Händler aufliegenden Typengenehmigung entnommen werden. Alle Angaben ohne Gewähr. Irrtümer vorbehalten.