

# BMW IX XDRIVE45

## BMW PREMIUM SELECTION INKL. 24 MONATE GARANTIE



**Kaufpreis:** € 83.290,-

Finanzierung um monatl. € 711,-

Neupreis € 100.284,-

Erstzulassung 05.2026


Kilometer 12.000 km

Angebotsnummer 3065987

Verfügbarkeitsdatum 06.10.2026

BMW Premium Selection   NEU

Motor | Abgasnorm  
 **Elektroantrieb |  
Alternativ**


 Leistung  
**408 PS/300kW**

 Getriebe  
**Automatik**

 Antrieb  
**Allradantrieb**

 Sitzplätze  
**5**

 Farbe  
**saphirschwarz**


Polsterung  
 **Kunstleder,  
interieurdesign m sport  
schwar**

## HIGHLIGHTS

  
aktive Sitzbelüftung

  
Driving Assistant  
Professional

  
Navigationssystem  
Professional

  
Harman Kardon  
Surround  
Soundsystem

  
Sitzheizung Fahrer  
und Beifahrer

## AUSSTATTUNGSÜBERSICHT

### KOMFORT / FAHRASSISTENZ

Bordcomputer  
M-Lenkrad  
Park Distance Control (PDC)  
Allradsystem  
Connected Drive

BMW Live Cockpit Professional  
Multifunktionslenkrad  
Active Guard Plus  
Active Guard  
Parkassistent professional

Fahrdynamik Regelsysteme  
aktive Sitzbelüftung  
Klimakomfortscheibe  
Connected Package Professional  
Automatik  
Geschwindigkeitsregelung  
Klimaautomatik  
Harman Kardon Surround Soundsystem  
Fernlichtassistent

Teleservice BMW  
Komfortzugang  
Sonnenschutzverglasung  
Navigationssystem Professional  
Akustischer Fussgängerschutz  
Adaptiver LED Scheinwerfer  
DAB Tuner  
Sitzheizung Fahrer und Beifahrer  
BMW IconicSounds Electric

## EXTERIEUR / INTERIEUR

Reifenpannenset Plus  
BMW Niere Iconic Glow  
Ablage für Wireless Charging

M Sport Interieur  
M Leichtmetallräder 22 Zoll

## EDITIONEN / PAKETE

Wärmekomfortpaket  
Innovationspaket  
M Sportpaket Pro

Driving Assistant Professional  
M Interieurakzente Dunkelsilber  
M-Sportpaket

## SONSTIGES

Personal eSIM  
Gepäckraumtrennetz  
Anhängerkupplung  
Radschraubensicherung

Ladekabel (Mode 3) fuer oeffentlichens Laden  
ohne Modellschriftzug  
AC-Laden Professional (mehrphasig)

## WEITERE AUSSTATTUNG

M Interieurakzente dunkelsilber, Dachhimmel anthrazit, M Multifunktionssitze Fahrer und Beifahrer, M Sport Exterieur Umfänge, M Leuchten Shadow Line, Österreich-Paket, verfügbar ab Anfang Oktober 2026

## VERSICHERUNG

### DIE BMW PREMIUM SELECTION KASKOVERSICHERUNG <sup>(2)</sup> FÜR IHREN BMW GEBRAUCHTWAGEN.

Wählen Sie zwischen der Vollkaskoversicherung für BMW Premium Selection Fahrzeuge ab einem Fahrzeugalter von 12 Monaten und 1 Tag und der Parkschadenkaskoversicherung für BMW Premium Selection Fahrzeuge ab einem Fahrzeugalter von 24 Monaten und 1 Tag.

Weitere Informationen und individuelle Angebote erhalten Sie gerne beim BMW Partner in Ihrer Nähe.

### DIE BMW PREMIUM SELECTION KASKOVERSICHERUNG DECKT SCHÄDEN DURCH:

- Selbstverursachter Unfallschaden (nur in Kombination mit der Vollkaskoversicherung)
- Parkschäden
- Vandalismus
- Glasbruch
- Kollision mit Federwild und Haustieren
- Dachlawinen
- Brand
- Explosion und Kurzschlüsse
- Tierbisse
- Diebstahl

- Unbefugten Gebrauch
- Naturgewalten

## IHRE VORTEILE MIT DER BMW PREMIUM SELECTION KASKOVERSICHERUNG:

- Bei der Reparatur in Ihrer BMW Vertragswerkstätte reduziert sich der Selbstbehalt um 50% <sup>(1)</sup>
- Bei Fahrzeugausfall ist ein Leihwagen bei Ihrem BMW Händler inklusive
- Fahrtechnik-Training inklusive <sup>(2)</sup>
- Fixer Selbstbehalt ohne Prozentklausel
- Differenz zw. Wiederbeschaffungswert und aushaftendem Finanzierungskapital aus Leasing- und Kreditvertrag wird ersetzt.

Versicherungspartner: Generali Versicherung AG. Irrtümer, Druckfehler und Änderungen vorbehalten. Stand Dezember 2017.

(2) BMW Austria Leasing GmbH / BMW Austria Bank GmbH, Siegfried-Marcus-Straße 24, 5020 Salzburg, Versicherungsvermittlung in der Form Versicherungsagent als Nebengewerbe mit der Berechtigung zum Empfang von Prämien, GISA-Zahl.: 17752213 / 27506349, Agenturverhältnis mit Generali Versicherung AG. Angebot freibleibend. Verfügbarkeiten, Änderungen und Irrtümer vorbehalten. Versicherungspartner: Generali Versicherung AG. Irrtümer, Druckfehler und Änderungen vorbehalten. Stand Dezember 2017.

(3) Ausgenommen bei Naturgewalten und Bruchschäden an Scheiben sowie eines Glasdaches.

(4) Nur gültig in Kombination mit Haftpflicht- und Kaskoversicherung. Fahrzeugausfall aufgrund technischen Gebrechens, durch Unfall nicht fahrbereit oder Diebstahl.



## AUTOFREY GMBH

Prof.-Anton-Neumann-Str. 4  
4400 Steyr

Neue Automobile

Montag - Freitag: 08:00 - 18:00 Uhr

Samstag: Termin nach Vereinbarung

Gebrauchte Automobile

Montag - Freitag: 08:00 - 18:00 Uhr

Montag - Sonntag: Gebrauchtwagenschauraum von 8.00 bis 21.00 Uhr für Sie geöffnet!

Teile & Zubehör

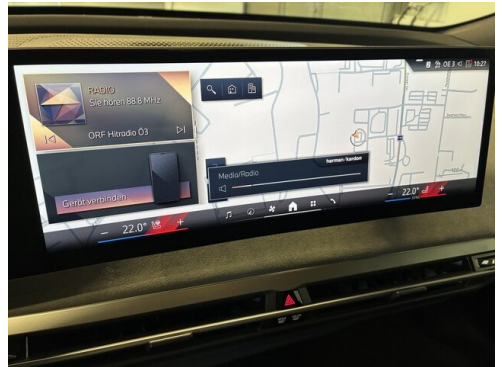
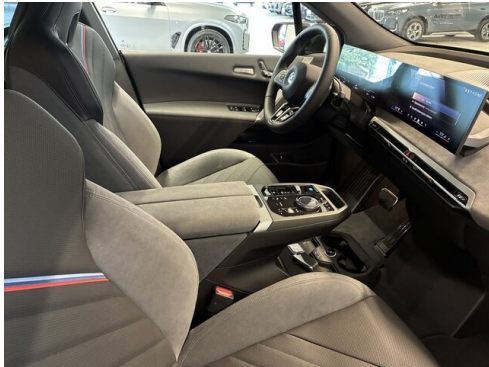
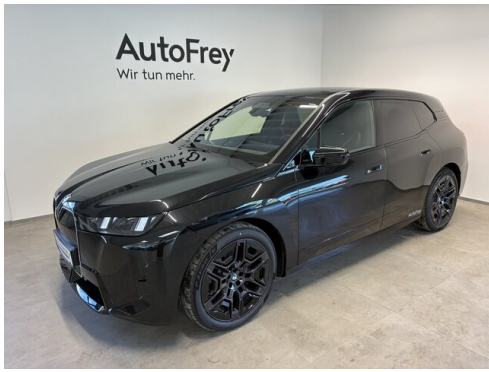
Montag - Freitag: 07:30 - 12:00 Uhr / 12:30 - 16:45 Uhr

Serviceannahme

Montag - Freitag: 07:15 - 12:00 Uhr / 12:30 - 17:00 Uhr

+43(7252)80988

FAHRZEUGBILDER





- (1) Die angegebenen Werte über Kraftstoffverbrauch und CO<sub>2</sub>-Emissionen wurden nach den vorgeschriebenen Messverfahren gem. VO (EG) 715/2007 ermittelt. Als Basis für die Verbrauchsermittlung gilt der ECE-Fahrzyklus (NEFZ). Dieser setzt sich aus ca. einem Drittel Fahrt innerorts und zwei Drittel außerorts (gemessen an der Wegstrecke) zusammen. Zusätzlich zum Verbrauch wird die CO<sub>2</sub>-Emission gemessen.

Sonderausstattungen können diese Werte erhöhen. Die Angaben zu Kraftstoffverbrauch und CO<sub>2</sub>-Emissionen sind überdies abhängig von der gewählten Rad- und Reifengröße. Die Angaben beziehen sich daher nicht auf das konkrete Fahrzeug und sind nicht Bestandteil des Angebots, sondern dienen allein Vergleichszwecken zwischen den verschiedenen Fahrzeugtypen. Weitere Details bzw. Informationen zum konkreten Fahrzeug können der beim Händler aufliegenden Typengenehmigung entnommen werden. Alle Angaben ohne Gewähr. Irrtümer vorbehalten.