

BMW IX XDRIVE45

BMW PREMIUM SELECTION INKL. 24 MONATE GARANTIE



Kaufpreis: € 83.900,-

Finanzierung um monatl. € 716,-

Neupreis € 104.670,-


Erstzulassung 06.2026

Kilometer 6.000 km

Angebotsnummer 3069354

BMW Premium Selection  **NEU**

Motor | Abgasnorm
 **Elektroantrieb |
Alternativ**


 Leistung
408 PS/300kW

 Getriebe
Automatik

 Antrieb
Allradantrieb

 Sitzplätze
5

 Farbe
dune grey

Polsterung
 **Kunstleder,
interieurdesign m sport
schwar**


HIGHLIGHTS


Integral-
Aktivlenkung


Sportpaket


aktive Sitzbelüftung


Driving Assistant
Professional


Harman Kardon
Surround
Soundsystem

AUSSTATTUNGSÜBERSICHT

KOMFORT / FAHRASSISTENZ

BMW Live Cockpit Professional
Anhängerkupplung el. Schwenkbar
Allradsystem
Integral-Aktivlenkung
Connected Drive

M-Lenkrad
Active Guard Plus
M-Sitze
Active Guard
Parkassistent professional

aktive Sitzbelüftung
TeleServices
Sonnenschutzverglasung
Klimaautomatik 4-Zonenregelung
Akustischer Fussgängerschutz
Adaptiver LED Scheinwerfer
Harman Kardon Surround Soundsystem
Fernlichtassistent

Komfortzugang
Connected Package Professional
Aktiver Fussgängerschutz
Steuerung LC
2-Achs Luftfederung
DAB Tuner
BMW IconicSounds Electric
Reifendruckanzeige

EXTERIEUR / INTERIEUR

Reifenpannenset Plus
Dachhimmel anthrazit
M Leichtmetallräder 22 Zoll

BMW Niere Iconic Glow
BMW Leuchten Shadow Line
Ablage für Wireless Charging

EDITIONEN / PAKETE

Wärmekomfortpaket
Driving Assistant Professional
M Interieurakzente Dunkelsilber
M-Sportpaket

Sportpaket
Innovationspaket
M Sportpaket Pro

SONSTIGES

Personal eSIM
Gepäckraumtrennnetz
AC-Laden Professional (mehrphasig)
Spezifische Zusatzumfänge M Sportpaket Pro

Ladekabel (Mode 3) fuer oeffentlichens Laden
ohne Modellschriftzug
Radschraubensicherung
Spezifische Zusatzumfänge M Sportpaket

WEITERE AUSSTATTUNG

0337 M Sportpaket 03H8 22" M Aerodynamikräder 1027 M Bicolor Jetblack 043M M Interieurakzente Dunkelsilber 04AA Dachhimmel anthrazit 04MA M Multifunktionssitze Fahrer und Beifahrer 0710 M Lederlenkrad 09T1 M Sport Exterieurumfänge 09T2 M Sport Interieurumfänge 09TA Spezifische Zusatzumfänge M Sportpaket 033B M Sportpaket Pro 03MF M Leuchten Shadowline 09TB Spezifische Zusatzumfänge M Sportpaket Pro 07AY M Sportpaket inkl.Ö-Paket! 0358 Klimakomfort-Frontscheibe 0453 Aktive Sitzbelüftung vorn 04HC Wärmekomfort Paket 07R7 Innovationspaket 04U6 AC-Laden Professional (mehrphasig) 05AU Driving Assistant Professional 05DW Parking Assistant Professional 0230 EU-spezifische Zusatzumfänge 02PA Radschraubensicherung 02VB Reifendruckanzeige system 02VD Reifenpannenset Plus 02VH Integral-Aktivlenkung 02VR 2-Achs Luftfederung 0320 Modellschriftzug Entfall 0322 Komfortzugang 03AC Anhängerkupplung mit el. schwenkbarem Kugelkopf 03DN BMW Niere 'Iconic Glow' 0413 Gepäckraumtrennnetz 0420 Sonnenschutzverglasung 0428 Warndreieck/Verbandskasten 04NB Klimaautomatik 4-Zonenregelung 04T2 Ladekabel Professional (Mode 3) für öffentliches Laden 04U9 Akustischer Fussgängerschutz 04V1 BMW IconicSounds Electric 0548 Serie KM/H Tachometer 0552 Adaptiver LED-Scheinwerfer 05AC Fernlichtassistent 05AQ Active Guard Plus 05AV Active Guard 0654 DAB-Tuner 0688 Harman Kardon Surround Sound System 06AE TeleServices 06AF Gesetzlicher Notruf 06AK ConnectedDrive Services 06C4 Connected Package Professional (laufzeitbegrenzt) 06NX Ablage für Wireless Charging 06PA Personal eSIM 06U3 BMW Live Cockpit Professional 0851 Sprachversion

VERSICHERUNG

DIE BMW PREMIUM SELECTION KASKOVERSICHERUNG (2) FÜR IHREN BMW GEBRAUCHTWAGEN.

Wählen Sie zwischen der Vollkaskoversicherung für BMW Premium Selection Fahrzeuge ab einem Fahrzeugalter von 12 Monaten und 1 Tag und der Parkschadenkaskoversicherung für BMW Premium Selection Fahrzeuge ab einem Fahrzeugalter von 24 Monaten und 1 Tag.

Weitere Informationen und individuelle Angebote erhalten Sie gerne beim BMW Partner in Ihrer Nähe.

DIE BMW PREMIUM SELECTION KASKOVERSICHERUNG DECKT SCHÄDEN DURCH:

- Selbstverursachter Unfallschaden (nur in Kombination mit der Vollkaskoversicherung)
- Parkschäden
- Vandalismus
- Glasbruch
- Kollision mit Federwild und Haustieren
- Dachlawinen
- Brand
- Explosion und Kurzschlüsse
- Tierbisse
- Diebstahl
- Unbefugten Gebrauch
- Naturgewalten

IHRE VORTEILE MIT DER BMW PREMIUM SELECTION KASKOVERSICHERUNG:

- Bei der Reparatur in Ihrer BMW Vertragswerkstätte reduziert sich der Selbstbehalt um 50% ⁽¹⁾
- Bei Fahrzeugausfall ist ein Leihwagen bei Ihrem BMW Händler inklusive
- Fahrtechnik-Training inklusive ⁽²⁾
- Fixer Selbstbehalt ohne Prozentklausel
- Differenz zw. Wiederbeschaffungswert und aushaftendem Finanzierungskapital aus Leasing- und Kreditvertrag wird ersetzt.

Versicherungspartner: Generali Versicherung AG. Irrtümer, Druckfehler und Änderungen vorbehalten. Stand Dezember 2017.

⁽²⁾ BMW Austria Leasing GmbH / BMW Austria Bank GmbH, Siegfried-Marcus-Straße 24, 5020 Salzburg, Versicherungsvermittlung in der Form Versicherungsagent als Nebengewerbe mit der Berechtigung zum Empfang von Prämien, GISA-Zahl.: 17752213 / 27506349, Agenturverhältnis mit Generali Versicherung AG. Angebot freibleibend. Verfügbarkeiten, Änderungen und Irrtümer vorbehalten. Versicherungspartner: Generali Versicherung AG. Irrtümer, Druckfehler und Änderungen vorbehalten. Stand Dezember 2017.

⁽³⁾ Ausgenommen bei Naturgewalten und Bruchschäden an Scheiben sowie eines Glasdaches.

⁽⁴⁾ Nur gültig in Kombination mit Haftpflicht- und Kaskoversicherung. Fahrzeugausfall aufgrund technischen Gebrechens, durch Unfall nicht fahrbereit oder Diebstahl.



DRIVEME GMBH,

Handelsstraße 1
4844 Regau

Automobile

Montag - Freitag: 08:00 bis 18:00 Uhr

Samstag: 09:00 bis 12:00 Uhr

Teile & Zubehör

Montag - Freitag: 07:00 bis 17:00 Uhr

Serviceannahme

Montag - Freitag: 07:00 bis 17:00 Uhr

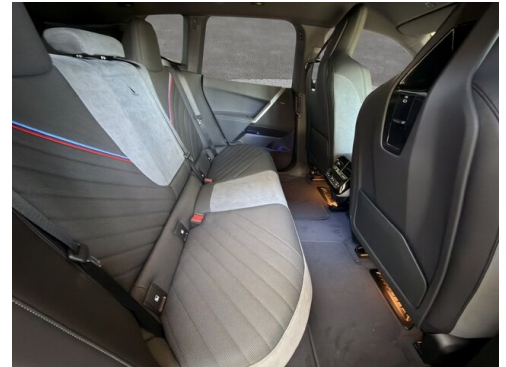
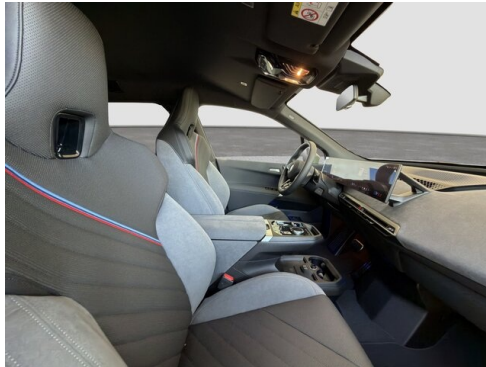
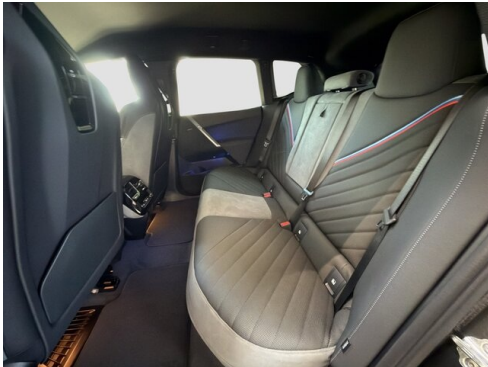
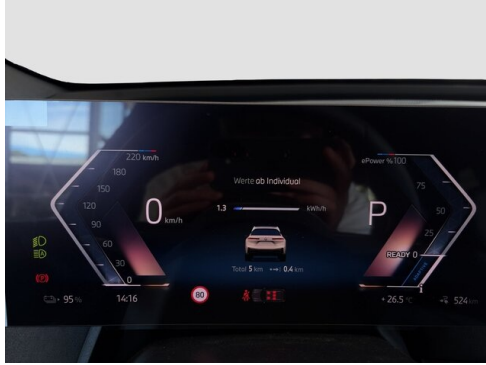
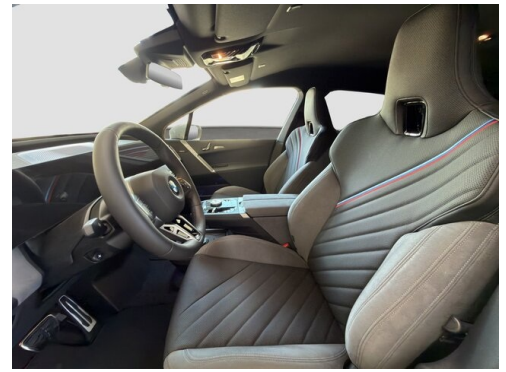
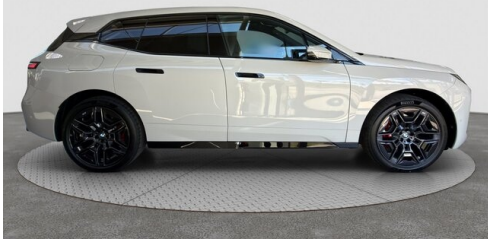
Werkstätte

Montag - Freitag: 07:30 bis 17:00 Uhr

+43(7672)21224

FAHRZEUGBILDER





(1) Die angegebenen Werte über Kraftstoffverbrauch und CO₂-Emissionen wurden nach den vorgeschriebenen Messverfahren gem. VO (EG) 715/2007 ermittelt. Als Basis für die Verbrauchsermittlung gilt der ECE-Fahrzyklus (NEFZ). Dieser setzt sich aus ca. einem Drittel Fahrt innerorts und zwei Drittel außerorts (gemessen an der Wegstrecke) zusammen. Zusätzlich zum Verbrauch wird die CO₂-Emission gemessen.

Sonderausstattungen können diese Werte erhöhen. Die Angaben zu Kraftstoffverbrauch und CO₂-Emissionen sind überdies abhängig von der gewählten Rad- und Reifengröße. Die Angaben beziehen sich daher nicht auf das konkrete Fahrzeug und sind nicht Bestandteil des Angebots, sondern dienen allein Vergleichszwecken zwischen den verschiedenen Fahrzeugtypen. Weitere Details bzw. Informationen zum konkreten Fahrzeug können der beim Händler aufliegenden Typengenehmigung entnommen werden. Alle Angaben ohne Gewähr. Irrtümer vorbehalten.