

BMW X4 XDRIVE 30D

BMW PREMIUM SELECTION INKL. 12 MONATE GARANTIE



Kaufpreis: € 47.890,-

Finanzierung um monatl. € 409,-

Neupreis € 85.539,-

Erstzulassung 01.2022

Kilometer 112.500 km

Angebotsnummer 3069876

BMW Premium Selection   NEU

 Motor | Abgasnorm
Dieselmotor | EURO 6d

 Leistung
286 PS/210kW

 Hubraum
2993 ccm


 CO2 (1)
165 g/km

 Getriebe
Automatik

 Antrieb
Allradantrieb

 Sitzplätze
5

 Farbe
m brooklyn grau

 Polsterung
Kunstleder, sensatec perforiert | schwarz

HIGHLIGHTS



Sportpaket



Sitzheizung Fahrer
und Beifahrer

AUSSTATTUNGSÜBERSICHT

KOMFORT / FAHRASSISTENZ

BMW Live Cockpit Professional
M-Lenkrad
Lordosenstütze
Innen- und Außenspiegel, automatisch abblendend
Connected Drive
WLAN Hotspot
Parkassistent
Sitze elektr. verstellbar mit Memory

Ambientes Licht
Allradsystem
Active Guard
Komforttelefonie erw. Smartphone Anbindung
BMW Gestiksteuerung
M-Sportfahrwerk
Akustikverglasung
Teleservice BMW

Komfortzugang
Sonnenschutzverglasung
Aktiver Fussgängerschutz
Klimaautomatik
Alarmanlage
Sitzheizung Fahrer und Beifahrer
Sportsitze

Connected Package Professional
Größerer Kraftstofftank
Automatik
Adaptiver LED Scheinwerfer
DAB Tuner
Fernlichtassistent
Reifendruckanzeige

EXTERIEUR / INTERIEUR

Dachreling Hochglanz Shadow Line
Fussmatten Velours
Dachhimmel anthrazit

Shadow Line
BMW Leuchten Shadow Line
Leichtmetallräder

EDITIONEN / PAKETE

Sportpaket

M-Aerodynamikpaket

SONSTIGES

Reifenreparatur-Set
Anhängerkupplung
Radschraubensicherung

ohne Modellschriftzug
Rekuperationssystem
Beifahrerairbag-Deaktivierung

WEITERE AUSSTATTUNG

Edelholzausf. Esche graubraun hochglanz, Gesetzlicher Notruf, M Shadow Line mit erweitertem Umfang,

VERSICHERUNG

DIE BMW PREMIUM SELECTION KASKOVERSICHERUNG ⁽²⁾ FÜR IHREN BMW GEBRAUCHTWAGEN.

Wählen Sie zwischen der Vollkaskoversicherung für BMW Premium Selection Fahrzeuge ab einem Fahrzeugalter von 12 Monaten und 1 Tag und der Parkschadenkaskoversicherung für BMW Premium Selection Fahrzeuge ab einem Fahrzeugalter von 24 Monaten und 1 Tag.

Weitere Informationen und individuelle Angebote erhalten Sie gerne beim BMW Partner in Ihrer Nähe.

DIE BMW PREMIUM SELECTION KASKOVERSICHERUNG DECKT SCHÄDEN DURCH:

- Selbstverursachter Unfallschaden (nur in Kombination mit der Vollkaskoversicherung)
- Parkschäden
- Vandalismus
- Glasbruch
- Kollision mit Federwild und Haustieren
- Dachlawinen
- Brand
- Explosion und Kurzschlüsse
- Tierbisse
- Diebstahl
- Unbefugten Gebrauch
- Naturgewalten

IHRE VORTEILE MIT DER BMW PREMIUM SELECTION KASKOVERSICHERUNG:

- Bei der Reparatur in Ihrer BMW Vertragswerkstätte reduziert sich der Selbstbehalt um 50% ⁽¹⁾

- Bei Fahrzeugausfall ist ein Leihwagen bei Ihrem BMW Händler inklusive
- Fahrtechnik-Training inklusive ⁽²⁾
- Fixer Selbstbehalt ohne Prozentklausel
- Differenz zw. Wiederbeschaffungswert und aushaftendem Finanzierungskapital aus Leasing- und Kreditvertrag wird ersetzt.

Versicherungspartner: Generali Versicherung AG. Irrtümer, Druckfehler und Änderungen vorbehalten. Stand Dezember 2017.

- (2) BMW Austria Leasing GmbH / BMW Austria Bank GmbH, Siegfried-Marcus-Straße 24, 5020 Salzburg, Versicherungsvermittlung in der Form Versicherungsagent als Nebengewerbe mit der Berechtigung zum Empfang von Prämien, GISA-Zahl.: 17752213 / 27506349, Agenturverhältnis mit Generali Versicherung AG. Angebot freibleibend. Verfügbarkeiten, Änderungen und Irrtümer vorbehalten. Versicherungspartner: Generali Versicherung AG. Irrtümer, Druckfehler und Änderungen vorbehalten. Stand Dezember 2017.
- (3) Ausgenommen bei Naturgewalten und Bruchschäden an Scheiben sowie eines Glasdaches.
- (4) Nur gültig in Kombination mit Haftpflicht- und Kaskoversicherung. Fahrzeugausfall aufgrund technischen Gebrechens, durch Unfall nicht fahrbereit oder Diebstahl.



AUTOFREY GMBH

Alpenstraße 85
5020 Salzburg

Automobile

Montag - Freitag: 08:00 bis 18:00 Uhr

Samstag: 09:00 bis 12:00 Uhr

Teile & Zubehör

Montag - Freitag: 08:00 bis 17:00 Uhr

Serviceannahme

Montag - Freitag: 07:00 bis 18:00 Uhr

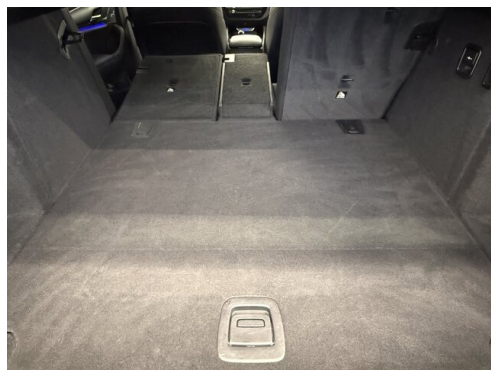
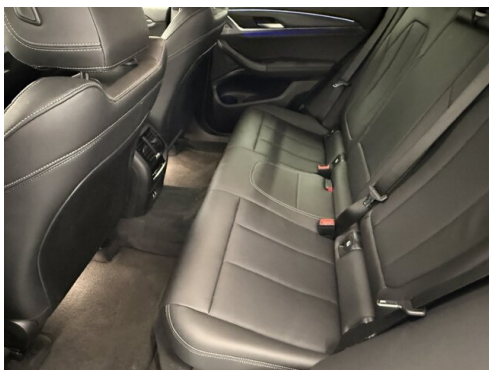
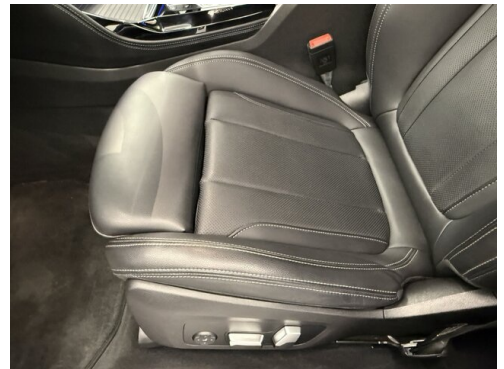
Werkstätte

Montag - Freitag: 07:00 bis 18:00 Uhr

0662/623581

FAHRZEUGBILDER





(1) Die angegebenen Werte über Kraftstoffverbrauch und CO₂-Emissionen wurden nach den vorgeschriebenen Messverfahren gem. VO (EG) 715/2007 ermittelt. Als Basis für die Verbrauchsermittlung gilt der ECE-Fahrzyklus (NEFZ). Dieser setzt sich aus ca. einem Drittel Fahrt innerorts und zwei Drittel außerorts (gemessen an der Wegstrecke) zusammen. Zusätzlich zum Verbrauch wird die CO₂-Emission gemessen.

Sonderausstattungen können diese Werte erhöhen. Die Angaben zu Kraftstoffverbrauch und CO₂-Emissionen sind überdies abhängig von der gewählten Rad- und Reifengröße. Die Angaben beziehen sich daher nicht auf das konkrete Fahrzeug und sind nicht Bestandteil des Angebots, sondern dienen allein Vergleichszwecken zwischen den verschiedenen Fahrzeugtypen. Weitere Details bzw. Informationen zum konkreten Fahrzeug können der beim Händler aufliegenden Typengenehmigung entnommen werden. Alle Angaben ohne Gewähr. Irrtümer vorbehalten.