

BMW 420D XDRIVE

BMW PREMIUM SELECTION INKL. 12 MONATE GARANTIE



Kaufpreis: € 43.430,-

Finanzierung um monatl. € 371,-

Neupreis € 73.628,-

Erstzulassung 08.2023

Kilometer 63.000 km

Angebotsnummer 3070001

BMW Premium Selection  NEU

 Motor | Abgasnorm
Dieselmotor | EURO 6d

 CO2 (1)
136 g/km

 Sitzplätze
4

 Leistung
190 PS/140kW

 Getriebe
Automatik

 Farbe
saphirschwarz

 Hubraum
1995 ccm

 Antrieb
Allradantrieb

 Polsterung
**Stoff / Leder Komb.,
alcantara anthrazit**

HIGHLIGHTS

 50 km/h
Head-up Display

 LED-Scheinwerfer

 Sportpaket

 Navigationssystem
Professional

 Adaptives M
Fahrwerk

 Harman Kardon
Surround
Soundsystem

 Sitzheizung Fahrer
und Beifahrer

AUSSTATTUNGSÜBERSICHT

KOMFORT / FAHRASSISTENZ

M Sportbremse
M-Lenkrad

BMW Live Cockpit Professional
Park Distance Control (PDC)

Multifunktionslenkrad
Allradsystem
Head-up Display
Spurverlassenswarnung
LED-Scheinwerfer
Parkassistent
Lenkradheizung
Automatik
Adaptives M Fahrwerk
Alarmanlage
Klimaautomatik
Harman Kardon Surround Soundsystem
Rückfahrkamera
Sitzheizung Fahrer und Beifahrer

Active Guard Plus
Speed Limit Info
Lordosenstütze
Innen- und Außenspiegel, automatisch abblendend
Lehnenbreitenverstellung
USB Audio Schnittstelle
Sonnenschutzverglasung
Navigationssystem Professional
M-Sicherheitsgurt
Geschwindigkeitsregelung
DAB Tuner
Handy-Vorbereitung
Sportsitze

EXTERIEUR / INTERIEUR

M-Heckspoiler
Leichtmetallräder 19 Zoll
Ablage für Wireless Charging

Shadow Line
Dachhimmel anthrazit

EDITIONEN / PAKETE

Sportpaket

M Sportpaket Pro

WEITERE AUSSTATTUNG

Fahrzeugnummer: 990113492 Neupreis 73627.-!

VERSICHERUNG

DIE BMW PREMIUM SELECTION KASKOVERSICHERUNG ⁽²⁾ FÜR IHREN BMW GEBRAUCHTWAGEN.

Wählen Sie zwischen der Vollkaskoversicherung für BMW Premium Selection Fahrzeuge ab einem Fahrzeugalter von 12 Monaten und 1 Tag und der Parkschadenkaskoversicherung für BMW Premium Selection Fahrzeuge ab einem Fahrzeugalter von 24 Monaten und 1 Tag.

Weitere Informationen und individuelle Angebote erhalten Sie gerne beim BMW Partner in Ihrer Nähe.

DIE BMW PREMIUM SELECTION KASKOVERSICHERUNG DECKT SCHÄDEN DURCH:

- Selbstverursachter Unfallschaden (nur in Kombination mit der Vollkaskoversicherung)
- Parkschäden
- Vandalismus
- Glasbruch
- Kollision mit Federwild und Haustieren
- Dachlawinen
- Brand
- Explosion und Kurzschlüsse
- Tierbisse
- Diebstahl
- Unbefugten Gebrauch
- Naturgewalten

IHRE VORTEILE MIT DER BMW PREMIUM SELECTION KASKOVERSICHERUNG:

- Bei der Reparatur in Ihrer BMW Vertragswerkstätte reduziert sich der Selbstbehalt um 50% ⁽¹⁾
- Bei Fahrzeugausfall ist ein Leihwagen bei Ihrem BMW Händler inklusive
- Fahrtechnik-Training inklusive ⁽²⁾
- Fixer Selbstbehalt ohne Prozentklausel
- Differenz zw. Wiederbeschaffungswert und aushaftendem Finanzierungskapital aus Leasing- und Kreditvertrag wird ersetzt.

Versicherungspartner: Generali Versicherung AG. Irrtümer, Druckfehler und Änderungen vorbehalten. Stand Dezember 2017.

- (2) BMW Austria Leasing GmbH / BMW Austria Bank GmbH, Siegfried-Marcus-Straße 24, 5020 Salzburg, Versicherungsvermittlung in der Form Versicherungsagent als Nebengewerbe mit der Berechtigung zum Empfang von Prämien, GISA-Zahl.: 17752213 / 27506349, Agenturverhältnis mit Generali Versicherung AG. Angebot freibleibend. Verfügbarkeiten, Änderungen und Irrtümer vorbehalten. Versicherungspartner: Generali Versicherung AG. Irrtümer, Druckfehler und Änderungen vorbehalten. Stand Dezember 2017.
- (3) Ausgenommen bei Naturgewalten und Bruchschäden an Scheiben sowie eines Glasdaches.
- (4) Nur gültig in Kombination mit Haftpflicht- und Kaskoversicherung. Fahrzeugausfall aufgrund technischen Gebrechens, durch Unfall nicht fahrbereit oder Diebstahl.



GADY AUTOMOBILE GMBH

Leibnitzer Strasse 76
8403 Lebring

Automobile

Montag - Freitag: 08:00 bis 17:00 Uhr
Samstag: 09:00 bis 12:00 Uhr

Teile & Zubehör

Montag - Freitag: 08:00 bis 17:00 Uhr

Serviceannahme

Montag - Freitag: 08:00 bis 17:00 Uhr

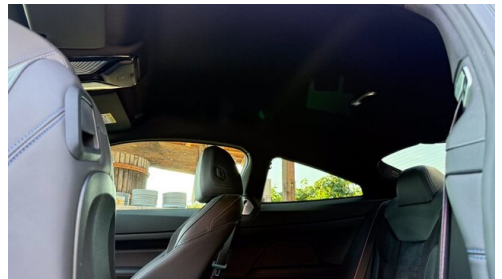
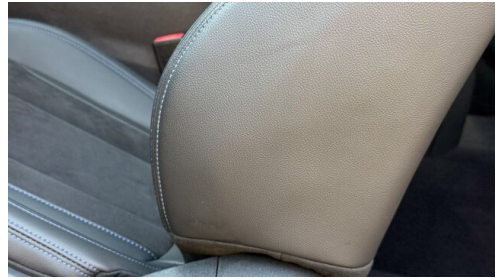
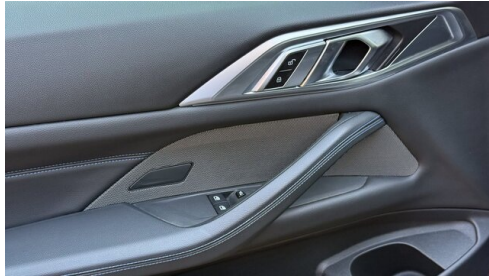
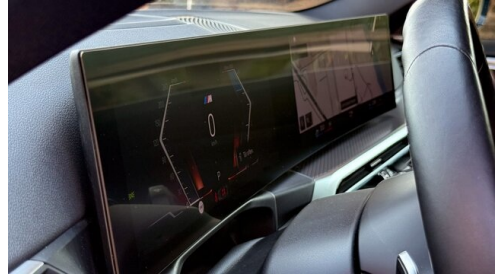
Werkstätte

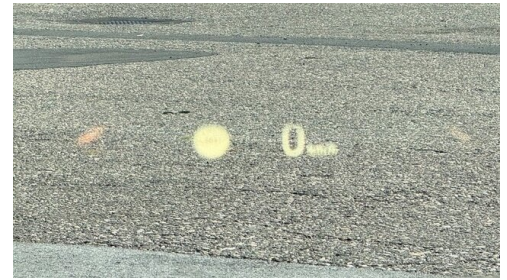
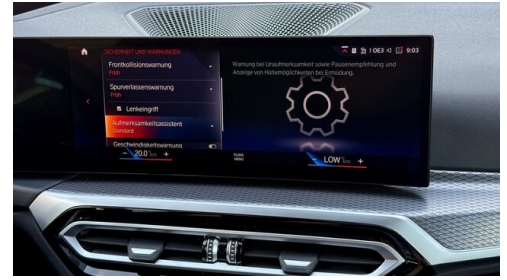
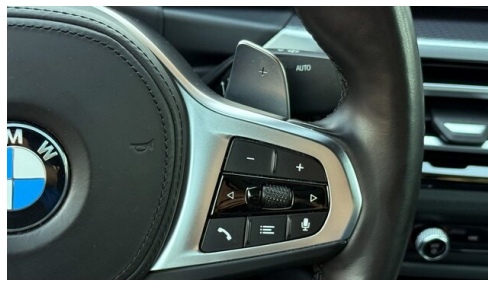
Montag - Freitag: 08:00 bis 17:00 Uhr

03182/24570

FAHRZEUGBILDER







- (1) Die angegebenen Werte über Kraftstoffverbrauch und CO₂-Emissionen wurden nach den vorgeschriebenen Messverfahren gem. VO (EG) 715/2007 ermittelt. Als Basis für die Verbrauchsermittlung gilt der ECE-Fahrzyklus (NEFZ). Dieser setzt sich aus ca. einem Drittel Fahrt innerorts und zwei Drittel außerorts (gemessen an der Wegstrecke) zusammen. Zusätzlich zum Verbrauch wird die CO₂-Emission gemessen.

Sonderausstattungen können diese Werte erhöhen. Die Angaben zu Kraftstoffverbrauch und CO₂-Emissionen sind überdies abhängig von der gewählten Rad- und Reifengröße. Die Angaben beziehen sich daher nicht auf das konkrete Fahrzeug und sind nicht Bestandteil des Angebots, sondern dienen allein Vergleichszwecken zwischen den verschiedenen Fahrzeugtypen. Weitere Details bzw. Informationen zum konkreten Fahrzeug können der beim Händler aufliegenden Typgenehmigung entnommen werden. Alle Angaben ohne Gewähr. Irrtümer vorbehalten.