

AutoFrey

Wir tun mehr.



www.autofrey.at

BMW PREMIUM SELECTION
VERBUNDEN MIT BESTMÖGLICHER GARANTIE

Kaufpreis: € 49.580,-

Finanzierung um monatl. € 423,-


Neupreis **€ 65.736,-**

Erstzulassung **03.2025**


Kilometer **9.500 km**

Angebotsnummer **3070227**



Motor | Abgasnorm
 **Elektroantrieb | Alternativ**


Antrieb
 **Allradantrieb**

Polsterung
 **Stoff, m alcantara/veganza-kombinatio**

Leistung
 **306 PS/225kW**

Sitzplätze
 **5**

Getriebe
 **Automatik**

Farbe
 **grau(bmw individual storm bay**

HIGHLIGHTS


Adaptives M Fahrwerk


Sitzheizung Fahrer und Beifahrer

AUSSTATTUNGSÜBERSICHT

KOMFORT / FAHRASSISTENZ

- M-Lenkrad
- Allradsystem
- Innenspiegel, automatisch abblendend
- M-Fahrwerk adaptiv
- Komfortzugang
- Sonnenschutzverglasung
- Adaptives M Fahrwerk

- Anhängerkupplung el. Schwenkbar
- Innen- und Außenspiegel, automatisch abblendend
- Parkassistent
- Lenkradheizung
- TeleServices
- Aktiver Fussgängerschutz
- Akustischer Fussgängerschutz

Adaptiver LED Scheinwerfer
DAB Tuner
Sportsitze
Reifendruckanzeige
BMW IconicSounds Electric

Alarmanlage
Auffahrwarnung mit City-Anbremsfunktion
Sitzheizung Fahrer und Beifahrer
Fernlichtassistent

EXTERIEUR / INTERIEUR

Shadow Line
Dachhimmel anthrazit
Ablage für Wireless Charging

M Interieurleisten Aluminium
Kindersitzbefestigung Beifahrersitz

EDITIONEN / PAKETE

Premium Paket

M-Sportpaket

SONSTIGES

Personal eSIM
Ladekabel (Mode 3) fuer oeffentlichens Laden

Reifenreparatur-Set
Radschraubensicherung

WEITERE AUSSTATTUNG

LISTEN NEUPREIS INKL. AUSSTATTUNG EURO 65.736,00



AUTOFREY GMBH

Auenweg 39
9500 Villach

Verkauf

Montag - Freitag: 08:00 bis 18:00 Uhr
Samstag: 09:00 bis 12:00 Uhr

Teile & Zubehör

Montag - Freitag: 08:00 bis 17:00 Uhr

Serviceannahme

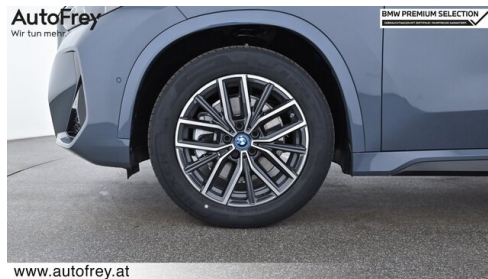
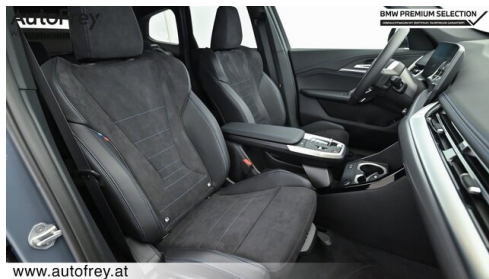
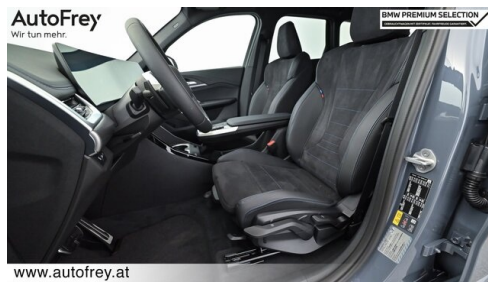
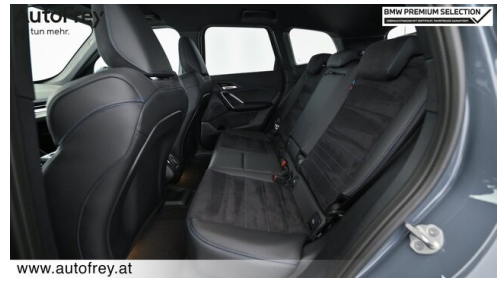
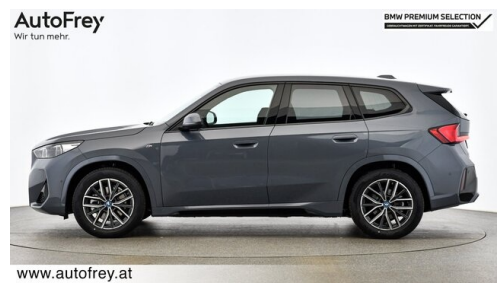
Montag - Freitag: 07:00 bis 18:00 Uhr

Werkstätte

Montag - Freitag: 07:00 bis 18:00 Uhr

04242/35422-10

FAHRZEUGBILDER



- (1) Die angegebenen Werte über Kraftstoffverbrauch und CO₂-Emissionen wurden nach den vorgeschriebenen Messverfahren gem. VO (EG) 715/2007 ermittelt. Als Basis für die Verbrauchsermittlung gilt der ECE-Fahrzyklus (NEFZ). Dieser setzt sich aus ca. einem Drittel Fahrt innerorts und zwei Drittel außerorts (gemessen an der Wegstrecke) zusammen. Zusätzlich zum Verbrauch wird die CO₂-Emission gemessen.

Sonderausstattungen können diese Werte erhöhen. Die Angaben zu Kraftstoffverbrauch und CO₂-Emissionen sind überdies abhängig von der gewählten Rad- und Reifengröße. Die Angaben beziehen sich daher nicht auf das konkrete Fahrzeug und sind nicht Bestandteil des Angebots, sondern dienen allein Vergleichszwecken zwischen den verschiedenen Fahrzeugtypen. Weitere Details bzw. Informationen zum konkreten Fahrzeug können der beim Händler aufliegenden Typengenehmigung entnommen werden. Alle Angaben ohne Gewähr. Irrtümer vorbehalten.