

BMW X3 30E XDRIVE

BMW PREMIUM SELECTION INKL. 12 MONATE GARANTIE



Gady  

Steiermark • Burgenland • Niederösterreich

Kaufpreis: € 62.440,-

Finanzierung um monatl. € 533,-

Neupreis € 78.780,-


Erstzulassung 04.2025


Kilometer 21.000 km

Angebotsnummer 3070468

BMW Premium Selection   NEU

 Motor | Abgasnorm
Hybrid | EURO 6e

 Leistung
299 PS/220kW

 Hubraum
1998 ccm

 Getriebe
Automatik

 Antrieb
Allradantrieb

 Sitzplätze
5

 Farbe
saphirschwarz

 Polsterung
**Stoff / Leder Komb.,
alcantara anthrazit**

HIGHLIGHTS

 50 km/h
Head-up Display

 LED-Scheinwerfer

 Sportpaket

 Driving Assistant Professional

 Navigationssystem Professional

 Harman Kardon Surround Soundsystem

 Sitzheizung Fahrer und Beifahrer

AUSSTATTUNGSÜBERSICHT

KOMFORT / FAHRASSISTENZ

M Sportbremse, rot hochglänzend
M-Lenkrad

BMW Live Cockpit Professional
Multifunktionslenkrad

Anhängerkupplung el. Schwenkbar
Park Distance Control (PDC)
Speed Limit Info
Spurwechselwarnung
Spurverlassenswarnung
LED-Scheinwerfer
M-Sportfahrwerk
Komfortzugang
Surround View Camera
Automatik
Klimaautomatik
Geschwindigkeitsregelung
Harman Kardon Surround Soundsystem
Auffahrwarnung mit City-Anbremsfunktion
Rückfahrkamera
Sportsitze

Parkassistent plus
Allradsystem
Head-up Display
Lordosenstütze
aktive Geschwindigkeitsregelung
USB Audio Schnittstelle
Sitze elektr. verstellbar mit Memory
Sonnenschutzverglasung
Navigationssystem Professional
M-Sicherheitsgurt
Alarmanlage
Adaptiver LED Scheinwerfer
Handy-Vorbereitung
DAB Tuner
Sitzheizung Fahrer und Beifahrer

EXTERIEUR / INTERIEUR

Innenraumkamera
Shadow Line
Ablage für Wireless Charging

M Leichtmetallräder 19 Zoll
Dachhimmel anthrazit

EDITIONEN / PAKETE

BMW Iconic Glow Exterieurpaket
Driving Assistant Professional

Sportpaket
M Sportpaket Pro

SONSTIGES

Anhängerkupplung

WEITERE AUSSTATTUNG

Fahrzeugnummer: 990113134 Neupreis 78780.-!

VERSICHERUNG

DIE BMW PREMIUM SELECTION KASKOVERSICHERUNG ⁽²⁾ FÜR IHREN BMW GEBRAUCHTWAGEN.

Wählen Sie zwischen der Vollkaskoversicherung für BMW Premium Selection Fahrzeuge ab einem Fahrzeugalter von 12 Monaten und 1 Tag und der Parkschadenkaskoversicherung für BMW Premium Selection Fahrzeuge ab einem Fahrzeugalter von 24 Monaten und 1 Tag.

Weitere Informationen und individuelle Angebote erhalten Sie gerne beim BMW Partner in Ihrer Nähe.

DIE BMW PREMIUM SELECTION KASKOVERSICHERUNG DECKT SCHÄDEN DURCH:

- Selbstverursachter Unfallschaden (nur in Kombination mit der Vollkaskoversicherung)
- Parkschäden
- Vandalismus
- Glasbruch
- Kollision mit Federwild und Haustieren
- Dachlawinen
- Brand
- Explosion und Kurzschlüsse

- Tierbisse
- Diebstahl
- Unbefugten Gebrauch
- Naturgewalten

IHRE VORTEILE MIT DER BMW PREMIUM SELECTION KASKOVERSICHERUNG:

- Bei der Reparatur in Ihrer BMW Vertragswerkstätte reduziert sich der Selbstbehalt um 50% ⁽¹⁾
- Bei Fahrzeugausfall ist ein Leihwagen bei Ihrem BMW Händler inklusive
- Fahrtechnik-Training inklusive ⁽²⁾
- Fixer Selbstbehalt ohne Prozentklausel
- Differenz zw. Wiederbeschaffungswert und aushaftendem Finanzierungskapital aus Leasing- und Kreditvertrag wird ersetzt.

Versicherungspartner: Generali Versicherung AG. Irrtümer, Druckfehler und Änderungen vorbehalten. Stand Dezember 2017.

⁽²⁾ BMW Austria Leasing GmbH / BMW Austria Bank GmbH, Siegfried-Marcus-Straße 24, 5020 Salzburg, Versicherungsvermittlung in der Form Versicherungsagent als Nebengewerbe mit der Berechtigung zum Empfang von Prämien, GISA-Zahl.: 17752213 / 27506349, Agenturverhältnis mit Generali Versicherung AG. Angebot freibleibend. Verfügbarkeiten, Änderungen und Irrtümer vorbehalten. Versicherungspartner: Generali Versicherung AG. Irrtümer, Druckfehler und Änderungen vorbehalten. Stand Dezember 2017.

⁽³⁾ Ausgenommen bei Naturgewalten und Bruchschäden an Scheiben sowie eines Glasdaches.

⁽⁴⁾ Nur gültig in Kombination mit Haftpflicht- und Kaskoversicherung. Fahrzeugausfall aufgrund technischen Gebrechens, durch Unfall nicht fahrbereit oder Diebstahl.



GADY AUTOMOBILE GMBH

Leibnitzer Strasse 76
8403 Lebring

Automobile

Montag - Freitag: 08:00 bis 17:00 Uhr

Samstag: 09:00 bis 12:00 Uhr

Teile & Zubehör

Montag - Freitag: 08:00 bis 17:00 Uhr

Serviceannahme

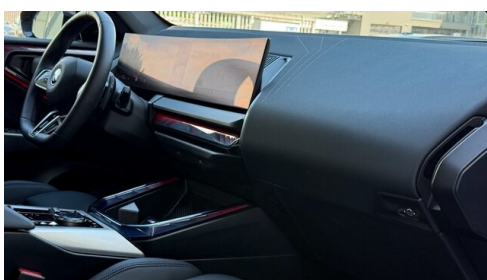
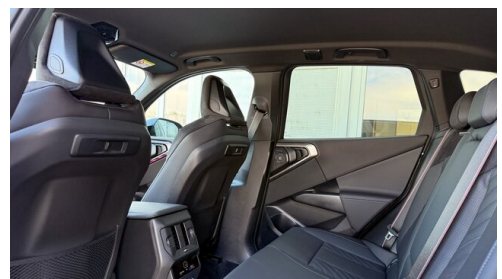
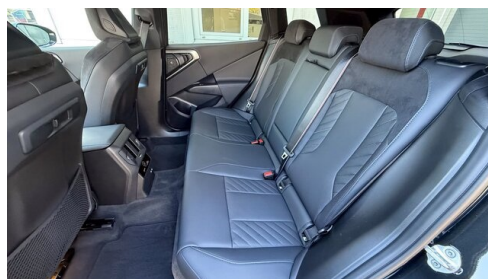
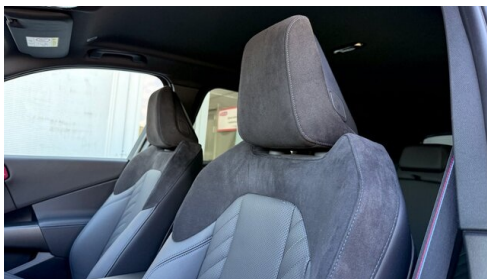
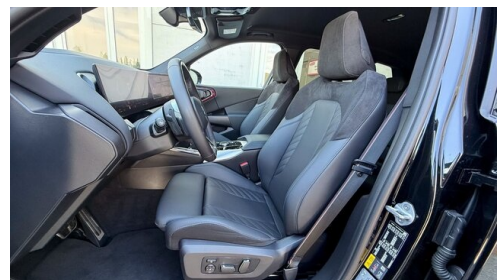
Montag - Freitag: 08:00 bis 17:00 Uhr

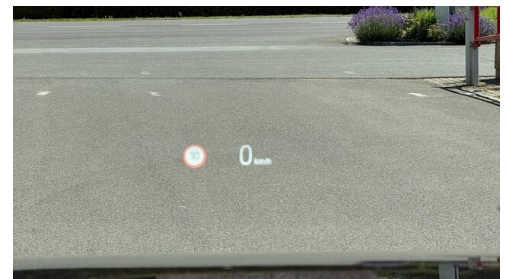
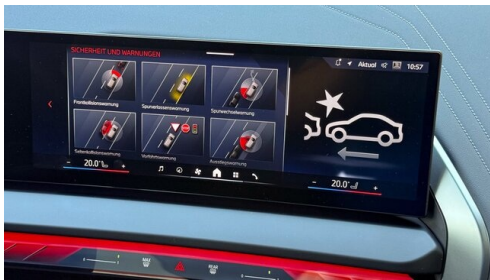
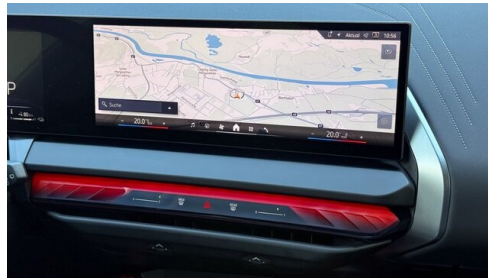
Werkstätte

Montag - Freitag: 08:00 bis 17:00 Uhr

03182/24570

FAHRZEUGBILDER





(1) Die angegebenen Werte über Kraftstoffverbrauch und CO₂-Emissionen wurden nach den vorgeschriebenen Messverfahren gem. VO (EG) 715/2007 ermittelt. Als Basis für die Verbrauchsermittlung gilt der ECE-Fahrzyklus (NEFZ). Dieser setzt sich aus ca. einem Drittel Fahrt innerorts und zwei Drittel außerorts (gemessen an der Wegstrecke) zusammen. Zusätzlich zum Verbrauch wird die CO₂-Emission gemessen.

Sonderausstattungen können diese Werte erhöhen. Die Angaben zu Kraftstoffverbrauch und CO₂-Emissionen sind überdies abhängig von der gewählten Rad- und Reifengröße. Die Angaben beziehen sich daher nicht auf das konkrete Fahrzeug und sind nicht Bestandteil

des Angebots, sondern dienen allein Vergleichszwecken zwischen den verschiedenen Fahrzeugtypen. Weitere Details bzw. Informationen zum konkreten Fahrzeug können der beim Händler aufliegenden Typengenehmigung entnommen werden. Alle Angaben ohne Gewähr. Irrtümer vorbehalten.